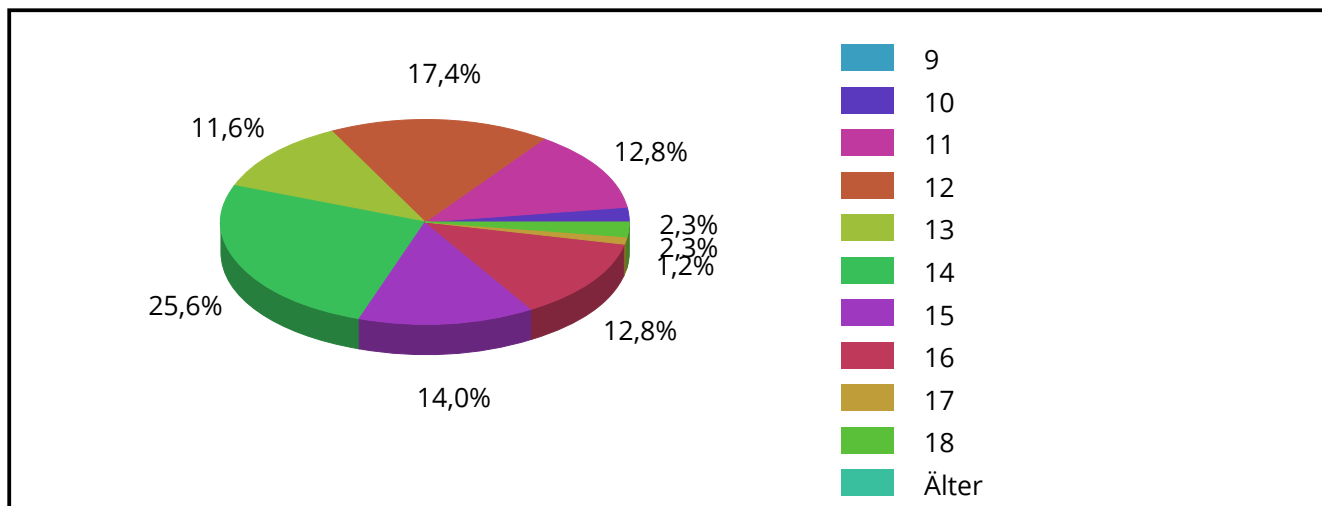
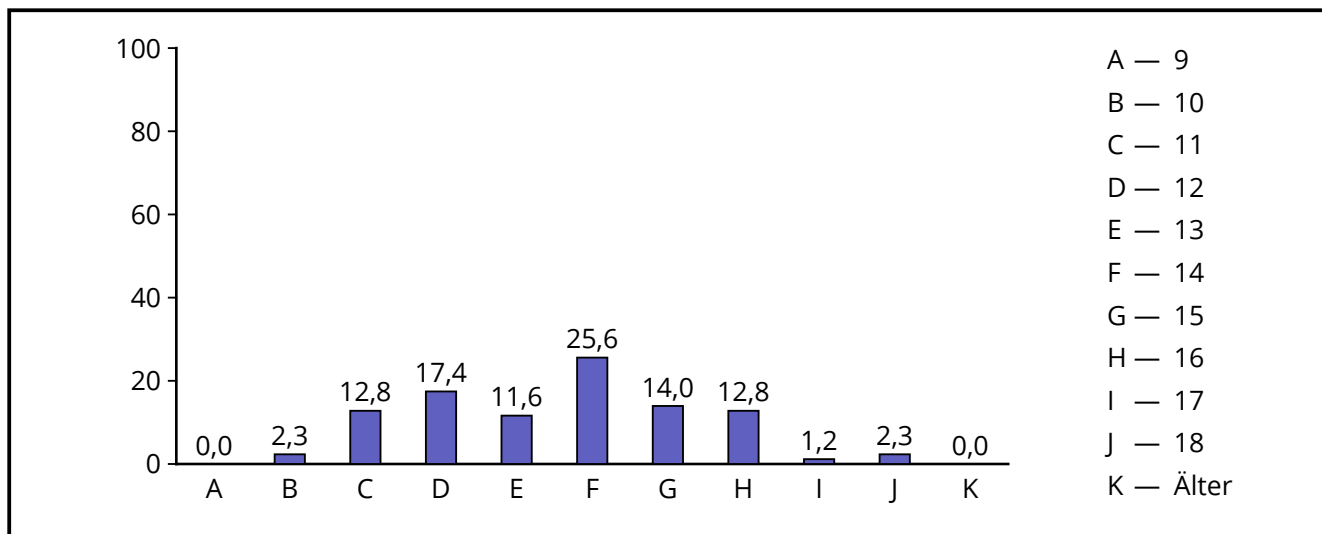


Auswertung 'Realschule 2014/2015'

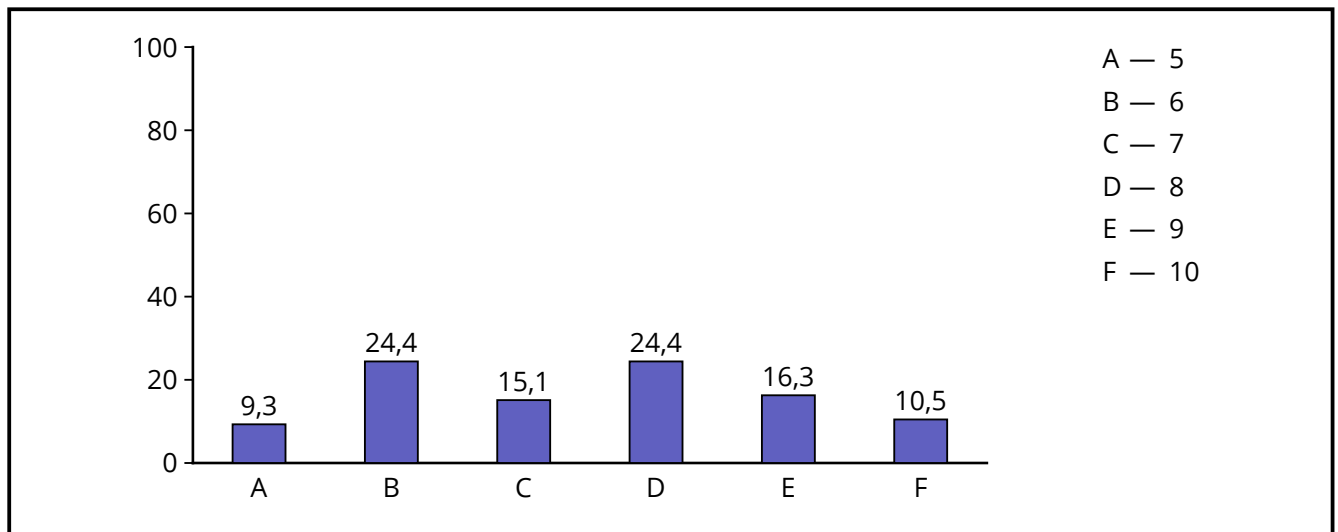
Durchgeführt von: Gerrit Mazarin
 Verwendeter Fragebogen: Lehrerbefragung Realschulen
 Anzahl Teilnehmer: 86
 Befragungszeitraum: 22.10.2014 bis 07.09.2015

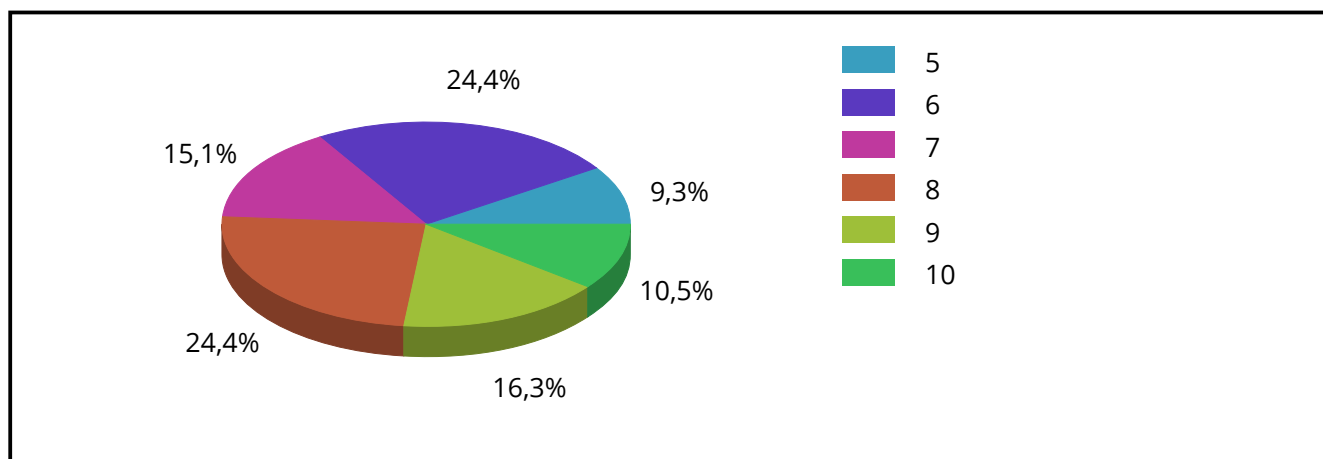
2.2 Alter



Antwort	absolute Häufigkeit	prozentuale Häufigkeit	gültige proz. Häufigkeit
9	0	0,0	0,0
10	2	2,3	2,3
11	11	12,8	12,8
12	15	17,4	17,4
13	10	11,6	11,6
14	22	25,6	25,6
15	12	14,0	14,0
16	11	12,8	12,8
17	1	1,2	1,2
18	2	2,3	2,3
Älter	0	0,0	0,0
Gültige Gesamt	86	100,0	100,0
Fehlende	0	0,0	
Gesamt	86	100,0	

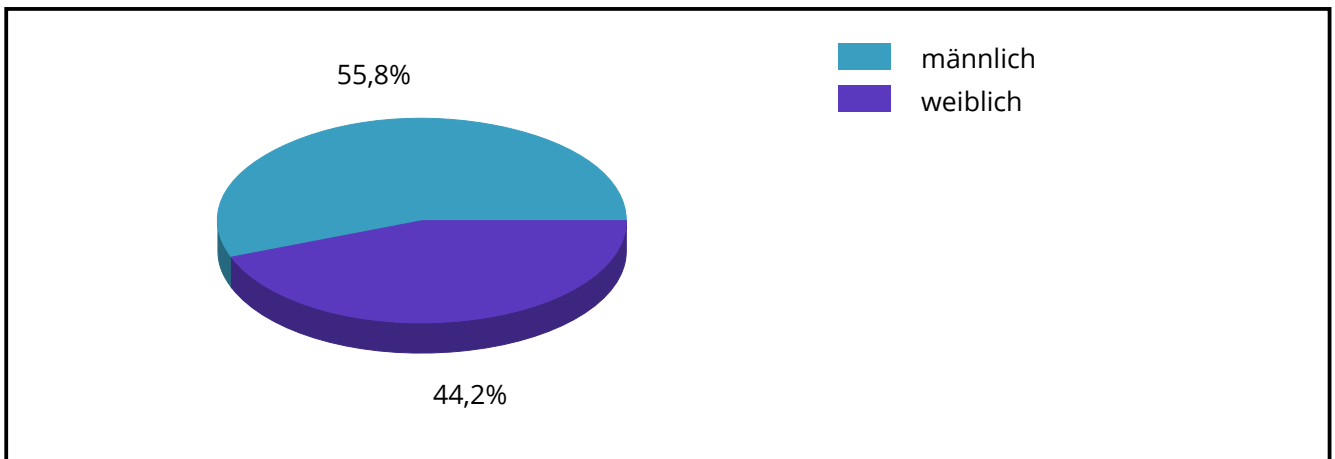
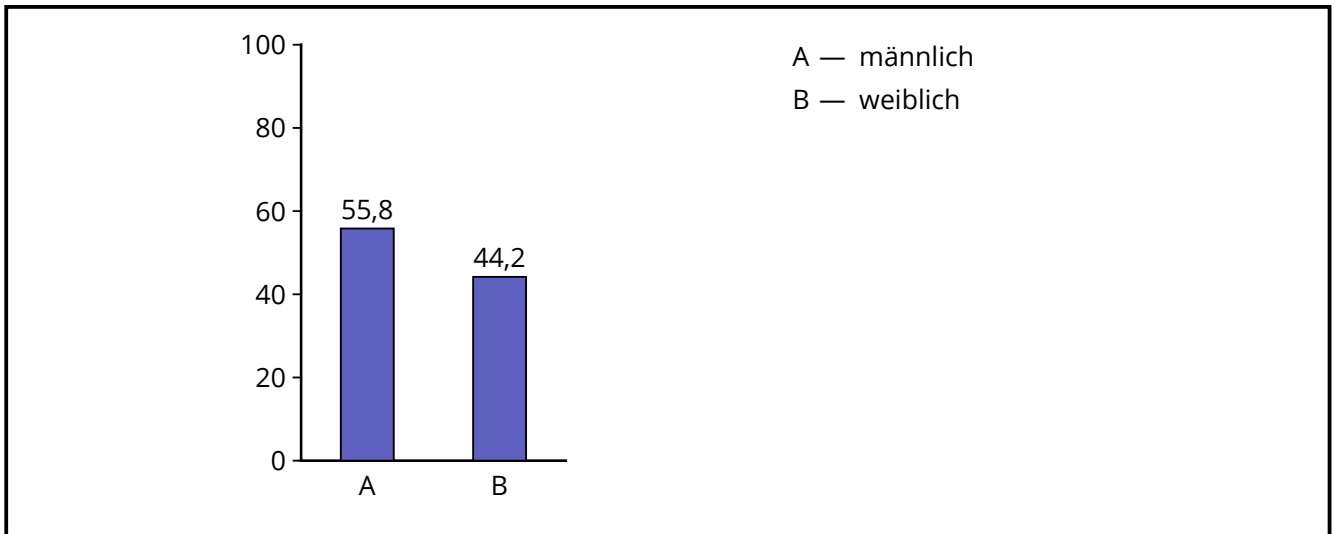
2.3 Klassenstufe





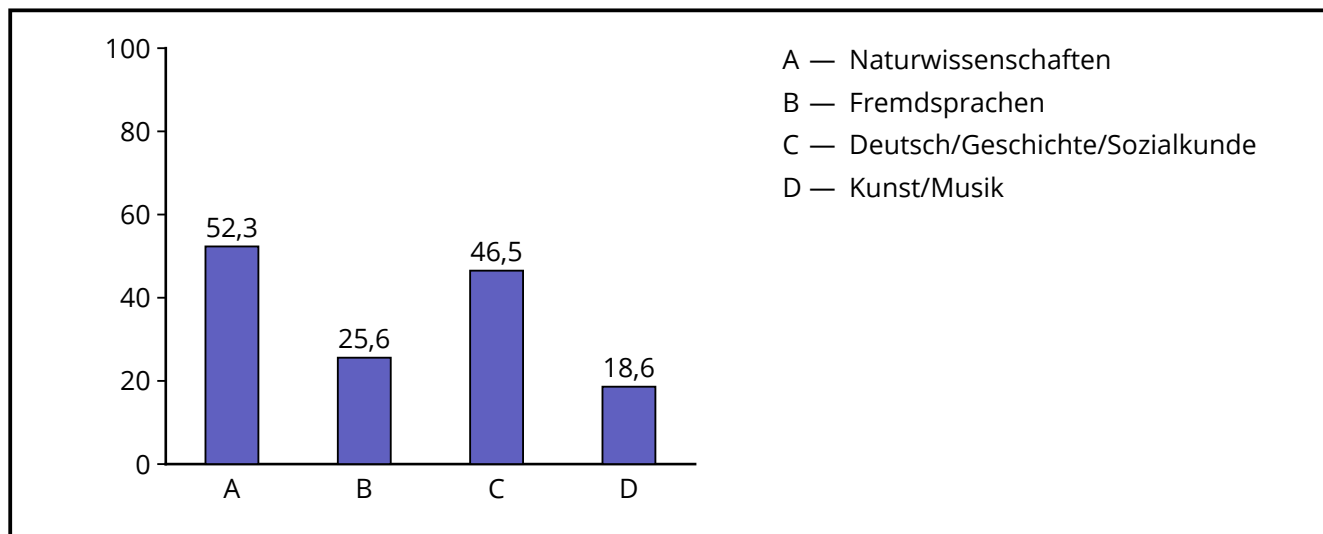
Antwort	absolute Häufigkeit	prozentuale Häufigkeit	gültige proz. Häufigkeit
5	8	9,3	9,3
6	21	24,4	24,4
7	13	15,1	15,1
8	21	24,4	24,4
9	14	16,3	16,3
10	9	10,5	10,5
Gültige Gesamt	86	100,0	100,0
Fehlende	0	0,0	
Gesamt	86	100,0	

2.4 Geschlecht



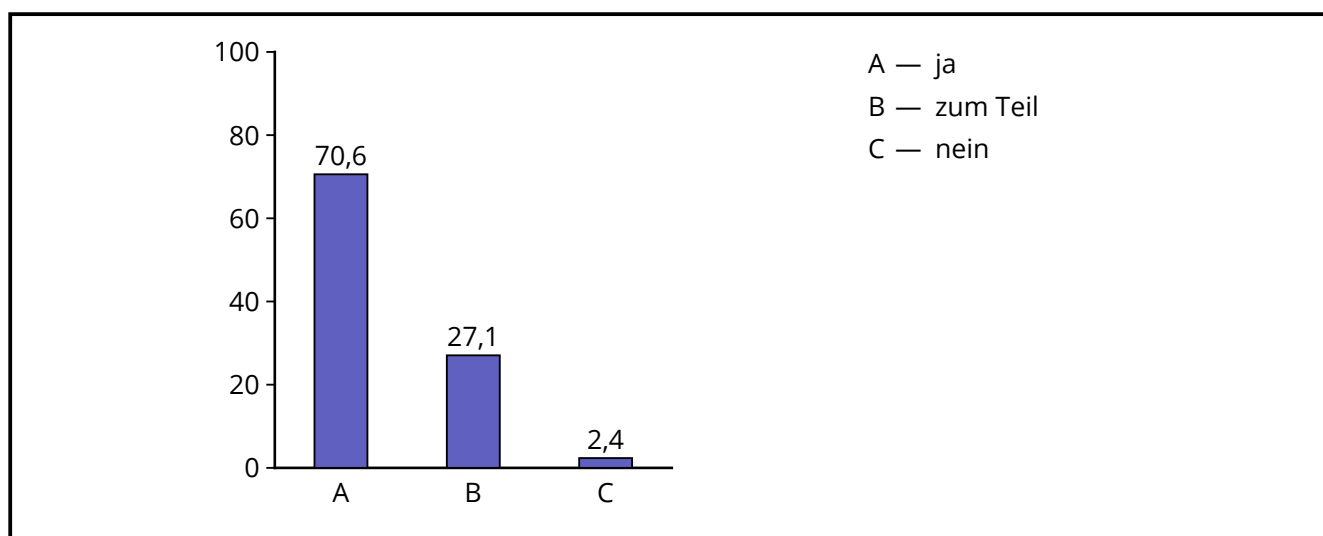
Antwort	absolute Häufigkeit	prozentuale Häufigkeit	gültige proz. Häufigkeit
männlich	48	55,8	55,8
weiblich	38	44,2	44,2
Gültige Gesamt	86	100,0	100,0
Fehlende	0	0,0	
Gesamt	86	100,0	

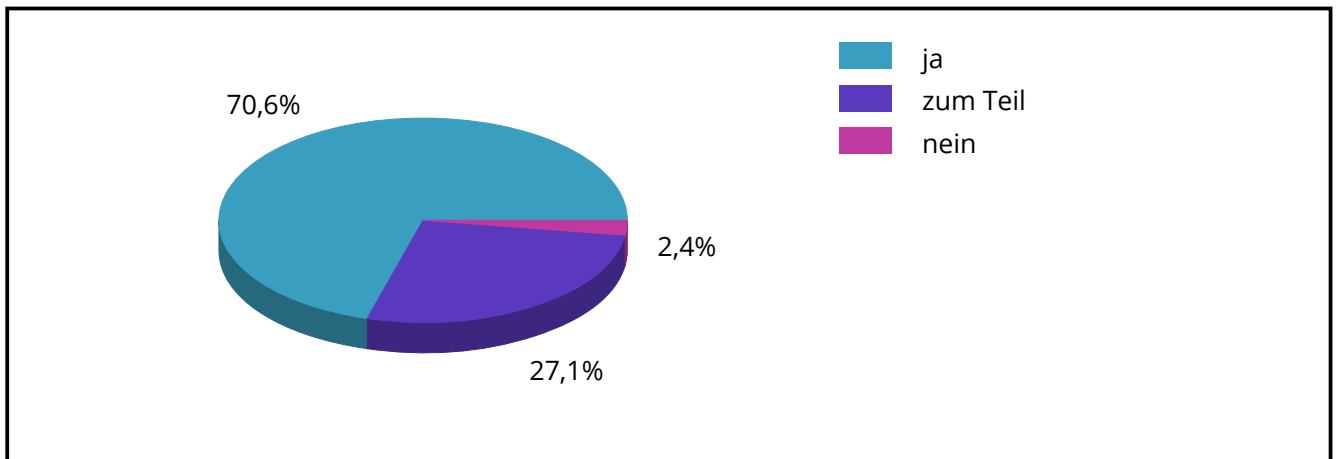
3.1 In welchem Fachbereich unterrichten Sie den Schüler/die Schülerin? (Mehrfachnennungen möglich)



Antwort	absolute Häufigkeit	prozentuale Häufigkeit
Naturwissenschaften	45	52,3
Fremdsprachen	22	25,6
Deutsch/Geschichte/Sozialkunde	40	46,5
Kunst/Musik	16	18,6

4.1 Nach der Rückkehr aus der Reha aus der Rehabilitation hat sich der Schüler/die Schülerin gut in den Klassenverband integriert.

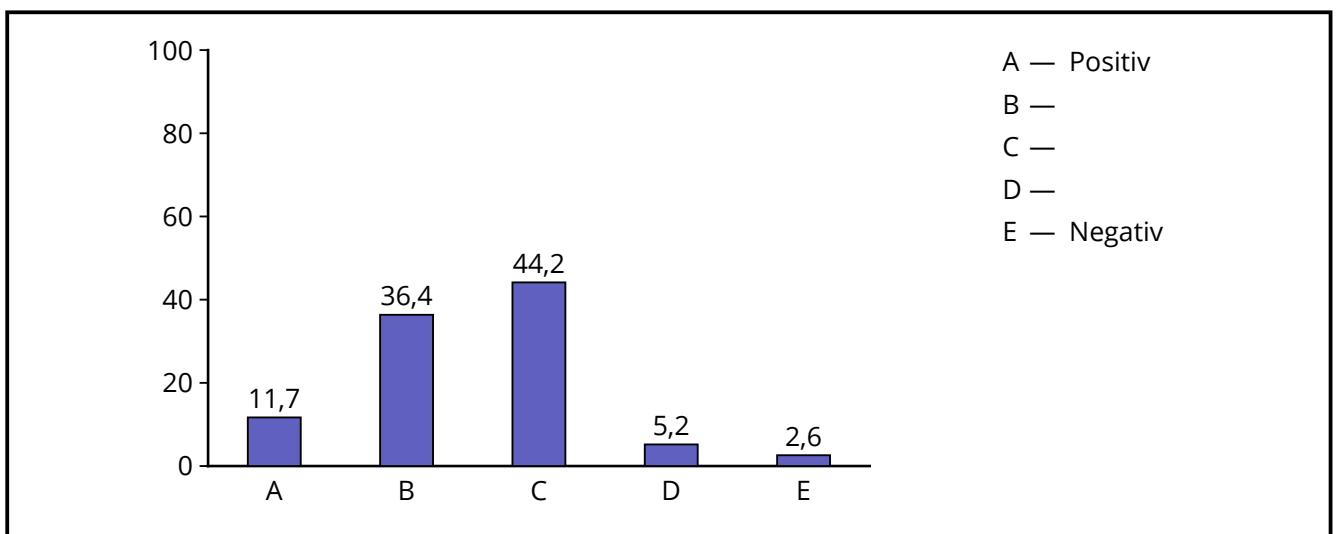


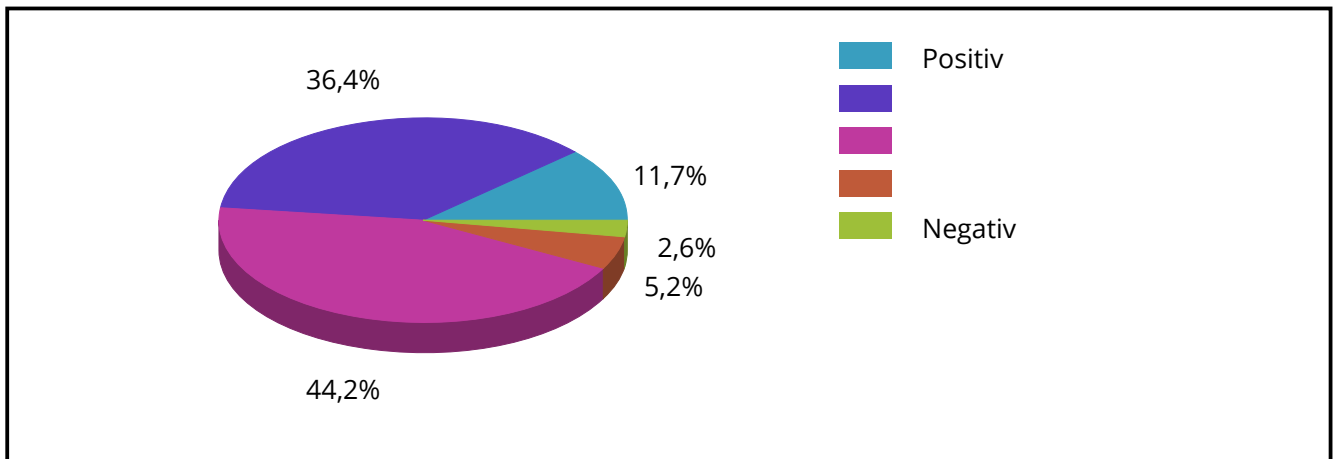


Antwort	absolute Häufigkeit	prozentuale Häufigkeit	gültige proz. Häufigkeit
ja	60	69,8	70,6
zum Teil	23	26,7	27,1
nein	2	2,3	2,4
Gültige Gesamt	85	98,8	100,0
Fehlende	1	1,2	
Gesamt	86	100,0	

5.1 Wie beurteilen Sie sein / ihr allgemeines soziales Verhalten nach der Rehabilitation im Vergleich zu vorher)

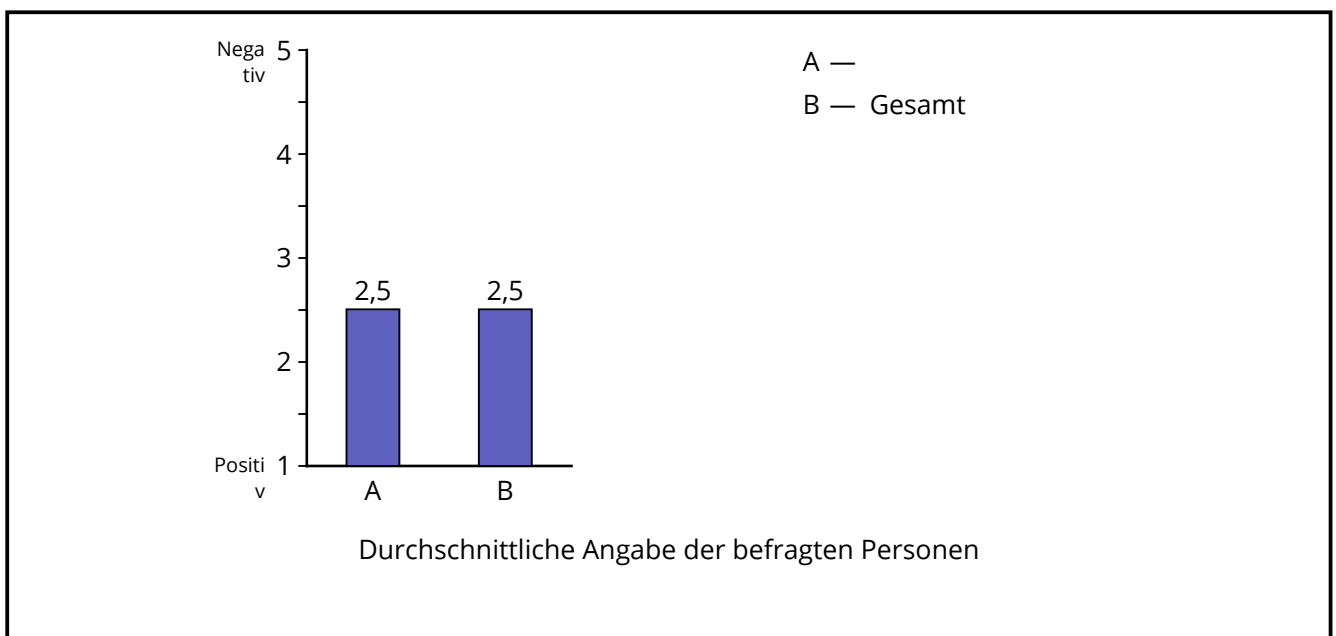
5.1.1





Code	Antwort	absolute Häufigkeit	prozentuale Häufigkeit	gültige proz. Häufigkeit
1	Positiv	9	10,5	11,7
2		28	32,6	36,4
3		34	39,5	44,2
4		4	4,7	5,2
5	Negativ	2	2,3	2,6
Gültige Gesamt		77	89,5	100,0
Fehlende		9	10,5	
Gesamt		86	100,0	

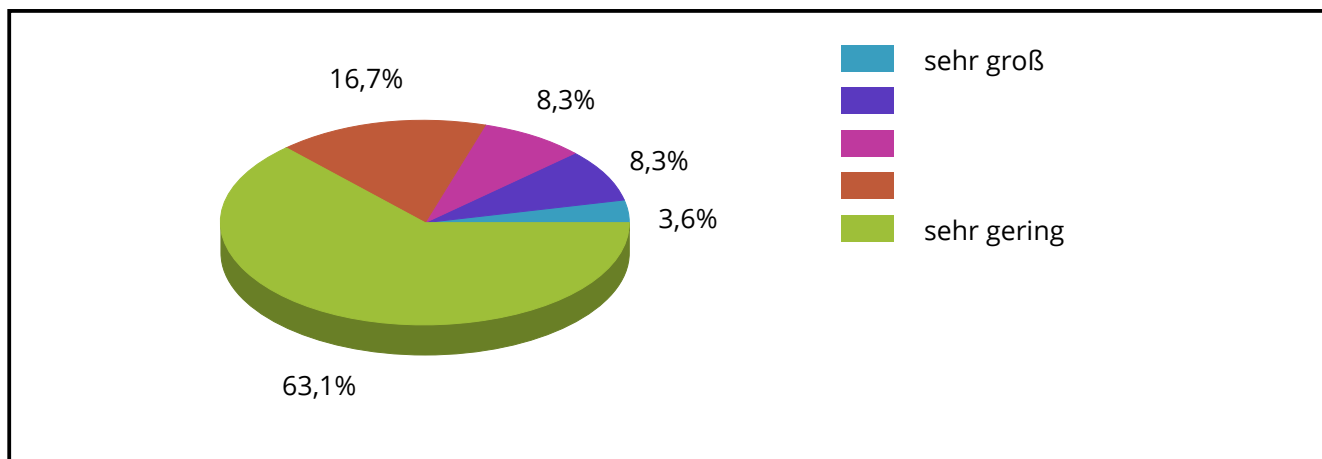
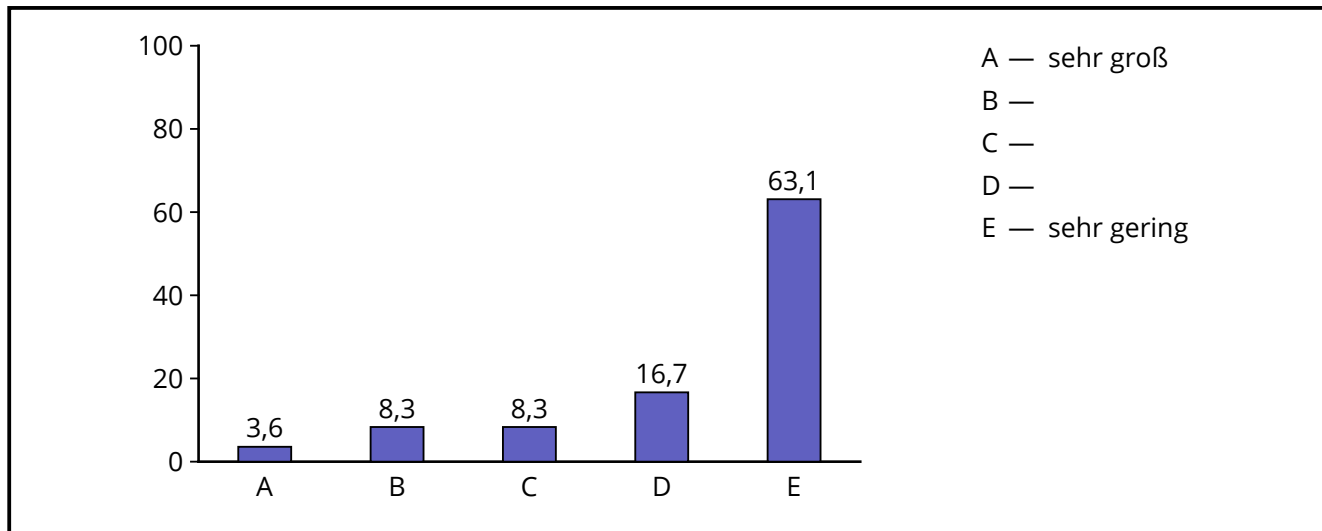
Durchschnittswerte



	Mittelwert	Standard-abweichung
Gesamt	2,51	0,87

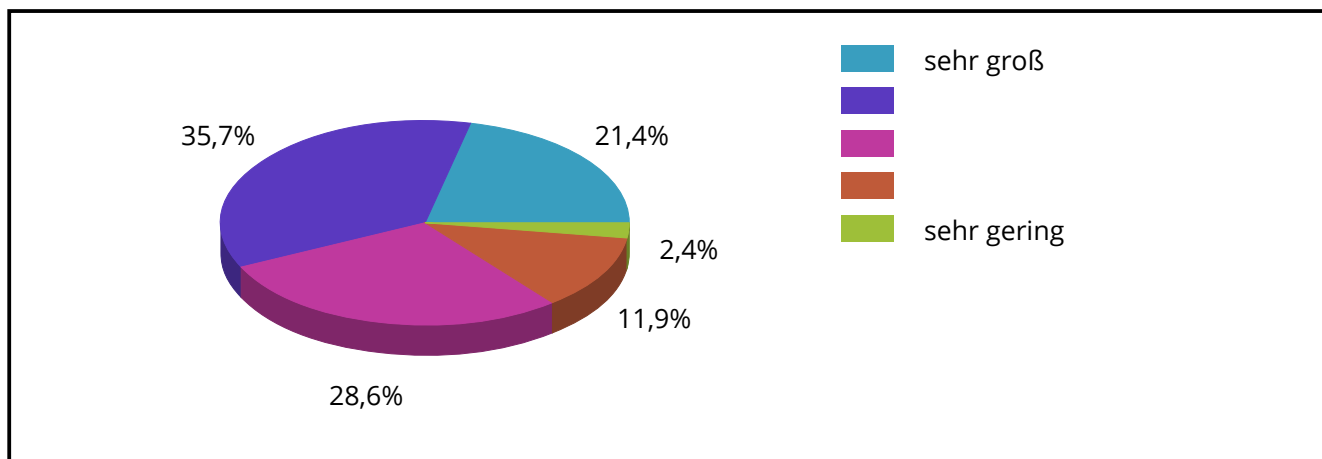
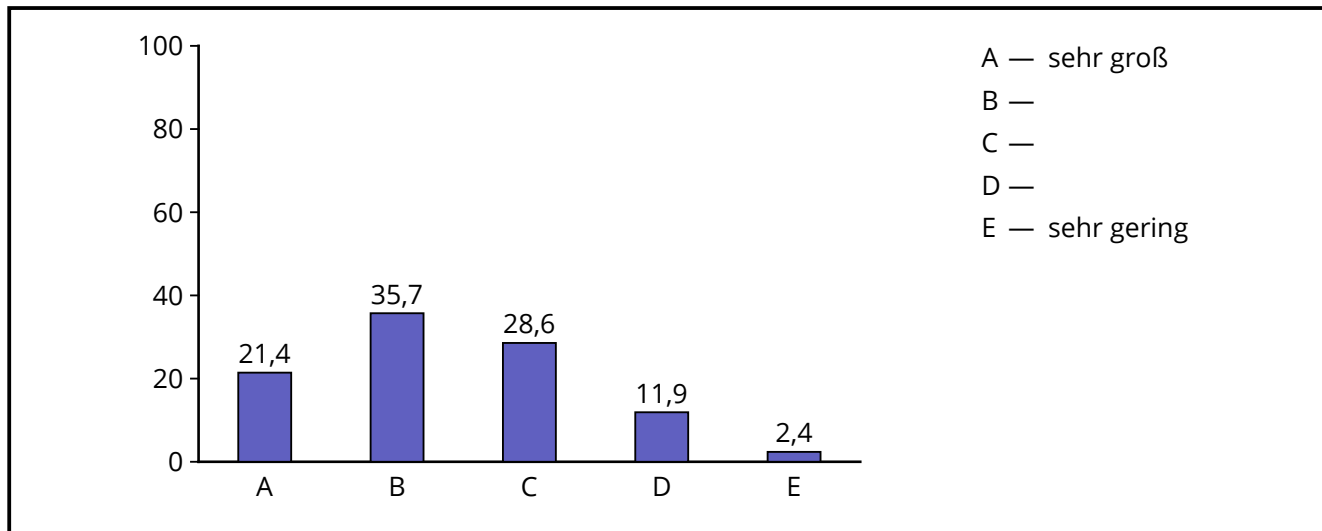
6.1 Wie beurteilen Sie das Sozialverhalten der Schülerin/des Schülers nach der Rehabilitation in folgenden Bereichen?

6.1.1 Aggressivität



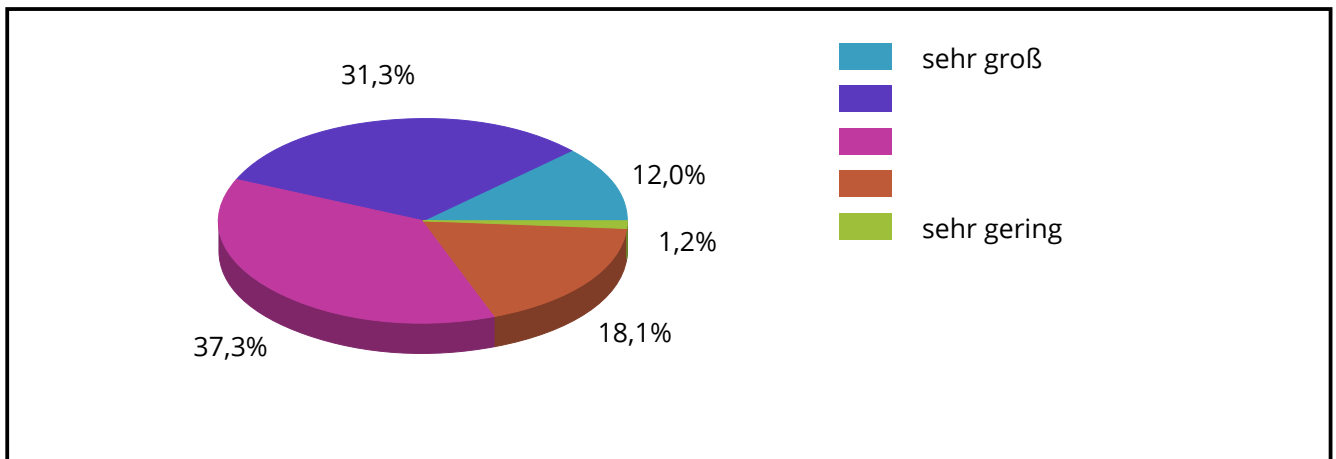
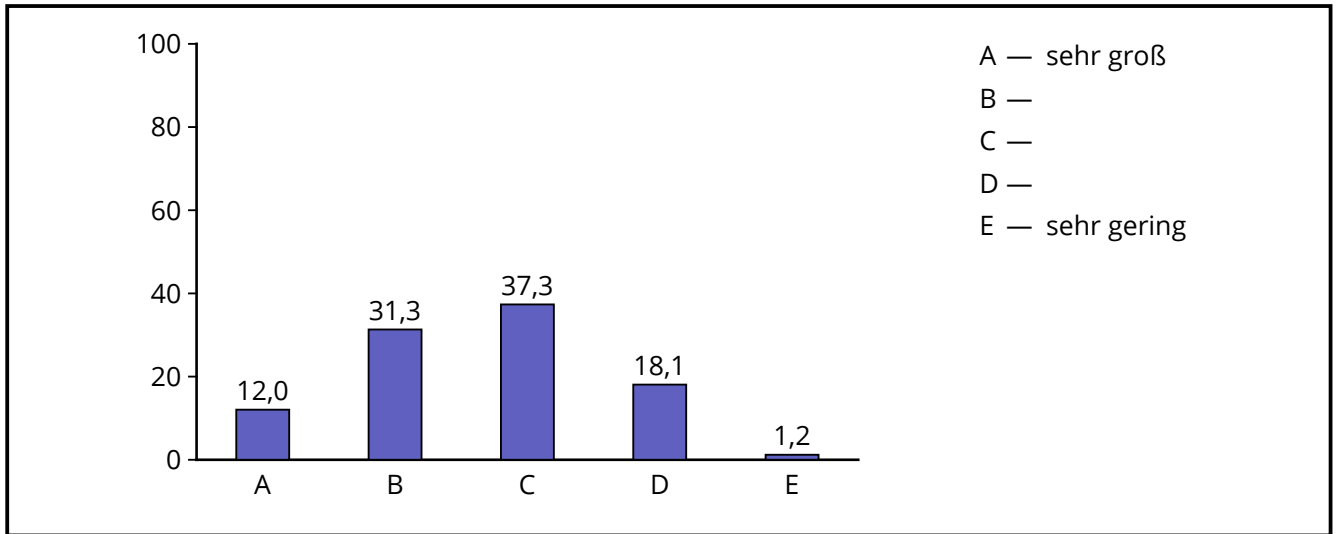
Code	Antwort	absolute Häufigkeit	prozentuale Häufigkeit	gültige proz. Häufigkeit
1	sehr groß	3	3,5	3,6
2		7	8,1	8,3
3		7	8,1	8,3
4		14	16,3	16,7
5	sehr gering	53	61,6	63,1
Gültige Gesamt		84	97,7	100,0
Fehlende		2	2,3	
Gesamt		86	100,0	

6.1.2 Hilfsbereitschaft



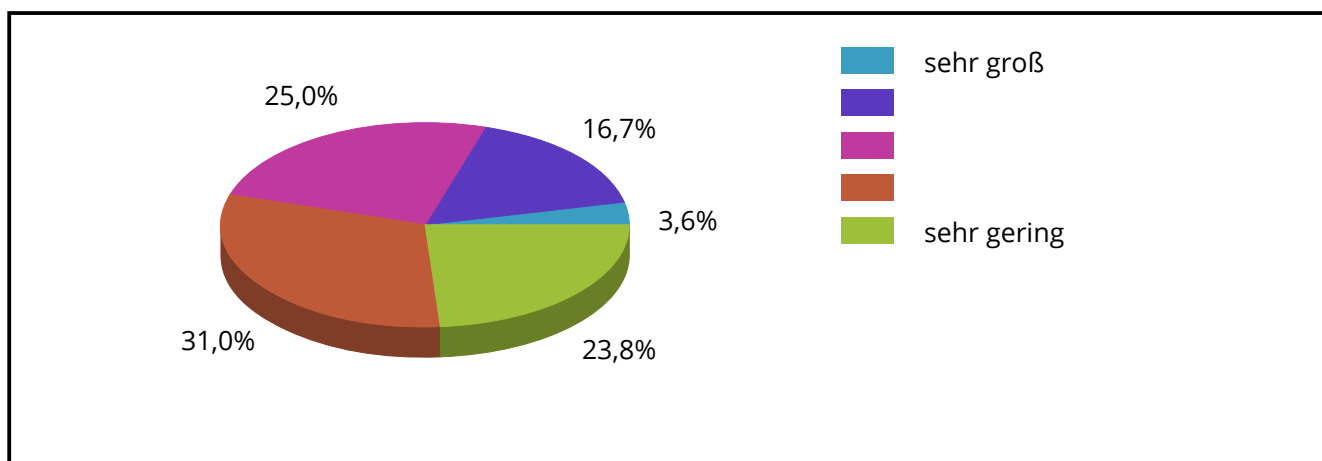
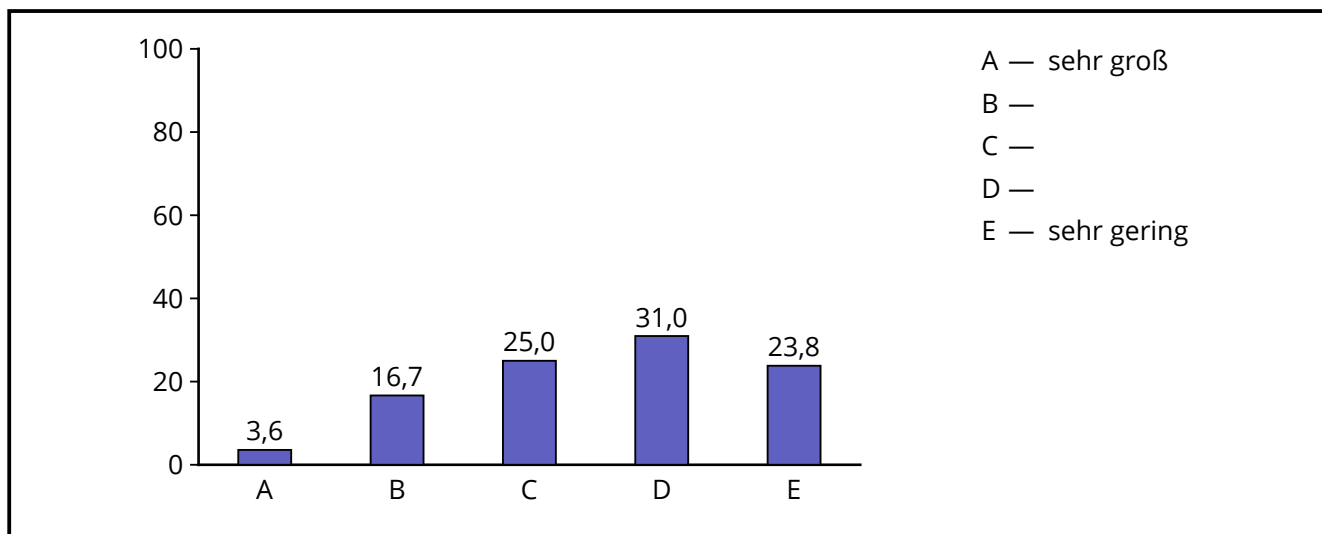
Code	Antwort	absolute Häufigkeit	prozentuale Häufigkeit	gültige proz. Häufigkeit
1	sehr groß	18	20,9	21,4
2		30	34,8	35,7
3		10	11,6	11,9
4		2	2,3	2,4
5	sehr gering			
Gültige Gesamt		84	97,7	100,0
Fehlende		2	2,3	
Gesamt		86	100,0	

6.1.3 soziale Einbindung



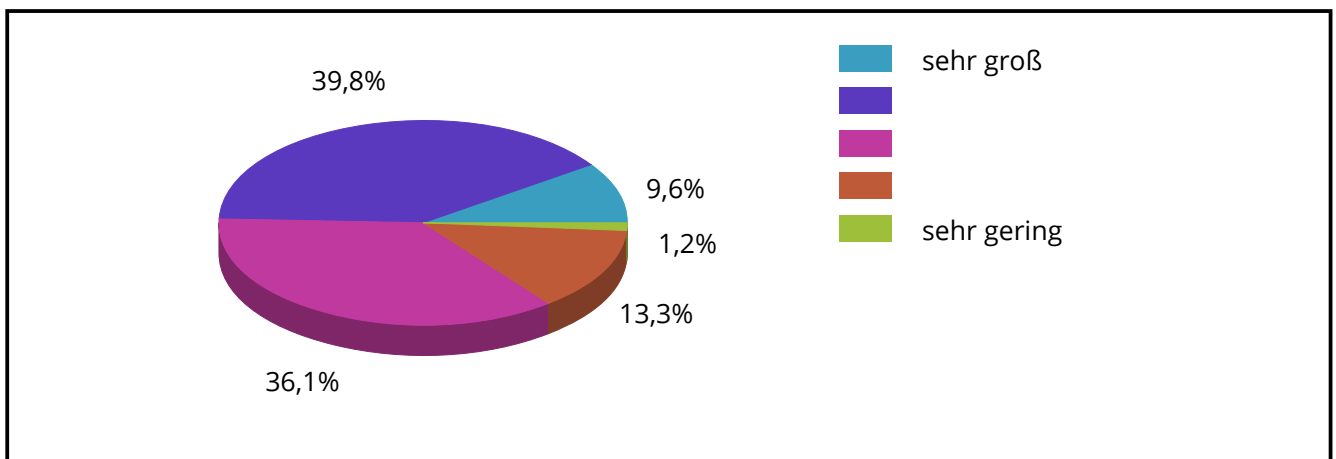
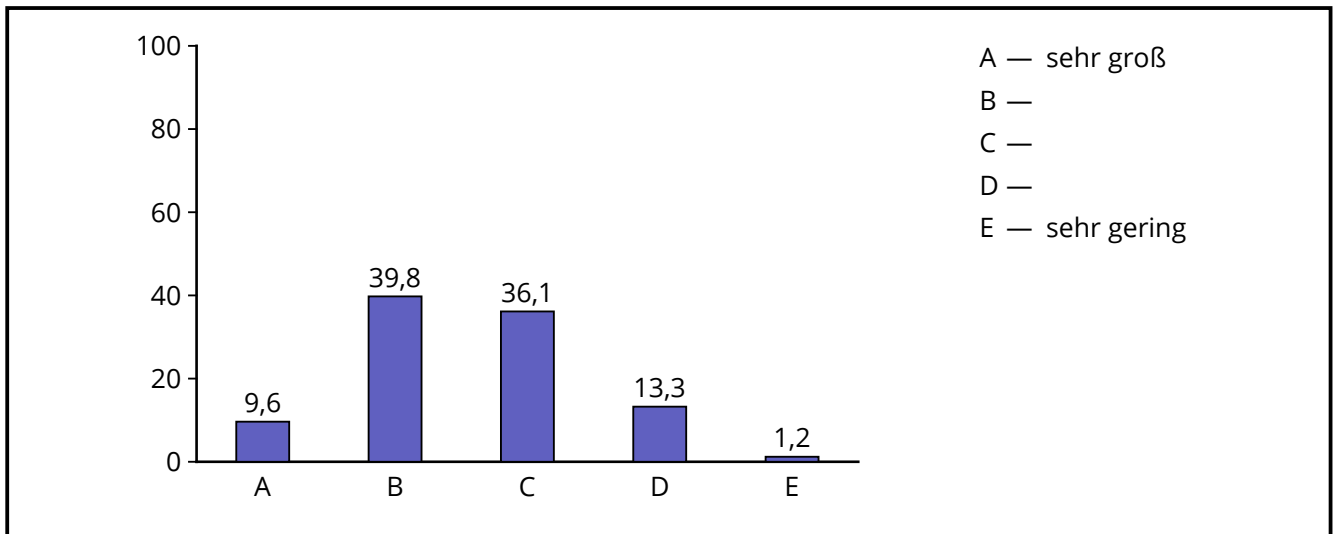
Code	Antwort	absolute Häufigkeit	prozentuale Häufigkeit	gültige proz. Häufigkeit
1	sehr groß	10	11,6	12,0
2		26	30,2	31,3
3		31	36,0	37,3
4		18	21,1	18,1
5	sehr gering	1	1,2	1,2
Gültige Gesamt		83	96,5	100,0
Fehlende		3	3,5	
Gesamt		86	100,0	

6.1.4 sozialer Rückzug



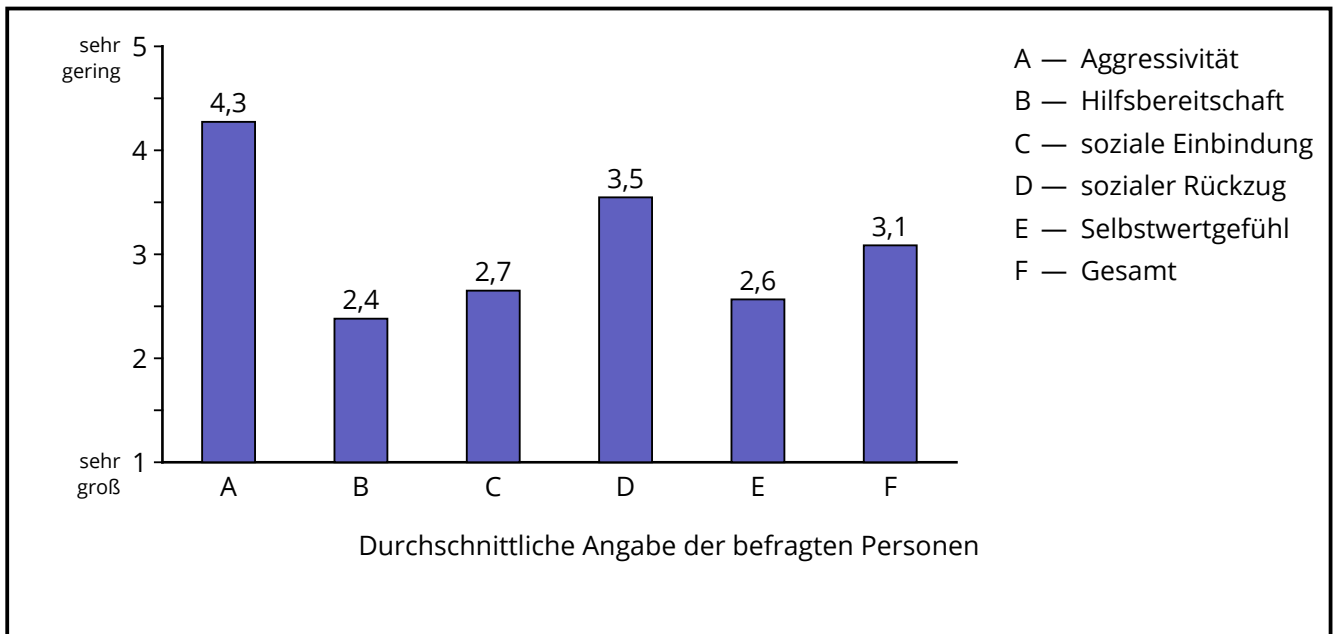
Code	Antwort	absolute Häufigkeit	prozentuale Häufigkeit	gültige proz. Häufigkeit
1	sehr groß	3	3,5	3,6
2		14	16,3	16,7
3		21	24,7	25,0
4		26	30,2	31,0
5	sehr gering	20	23,3	23,8
Gültige Gesamt		84	97,7	100,0
Fehlende		2	2,3	
Gesamt		86	100,0	

6.1.5 Selbstwertgefühl



Code	Antwort	absolute Häufigkeit	prozentuale Häufigkeit	gültige proz. Häufigkeit
1	sehr groß	8	9,3	9,6
2		33	39,4	39,8
3		30	36,1	36,1
4		11	13,3	13,3
5	sehr gering	1	1,2	1,2
Gültige Gesamt		83	96,5	100,0
Fehlende		3	3,5	
Gesamt		86	100,0	

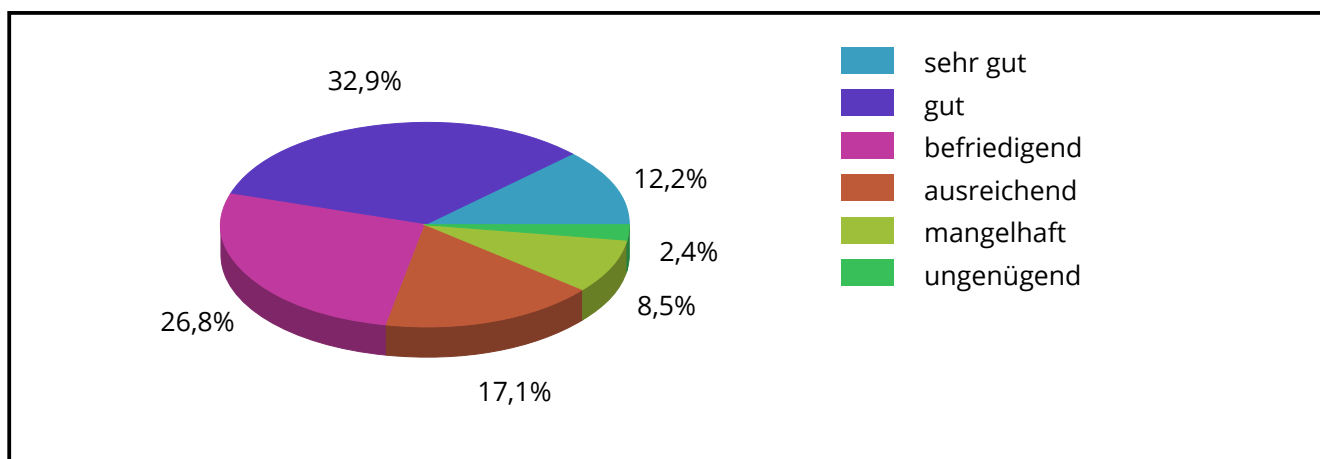
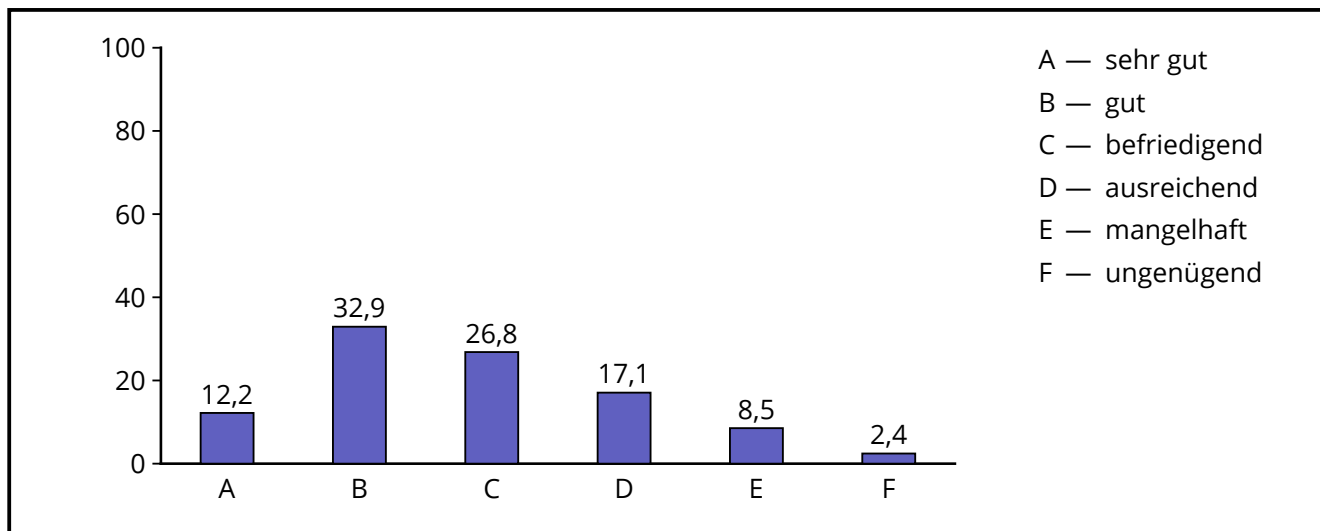
Durchschnittswerte



	Mittelwert	Standardabweichung
Aggressivität	4,27	1,14
Hilfsbereitschaft	2,38	1,03
soziale Einbindung	2,65	0,96
sozialer Rückzug	3,55	1,13
Selbstwertgefühl	2,57	0,89
Gesamt	3,09	1,26

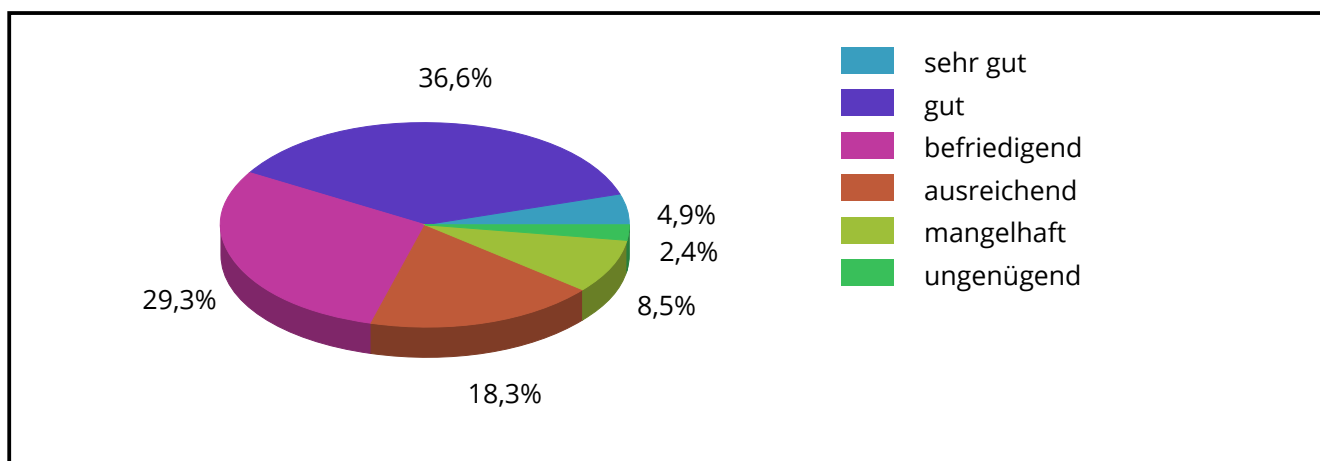
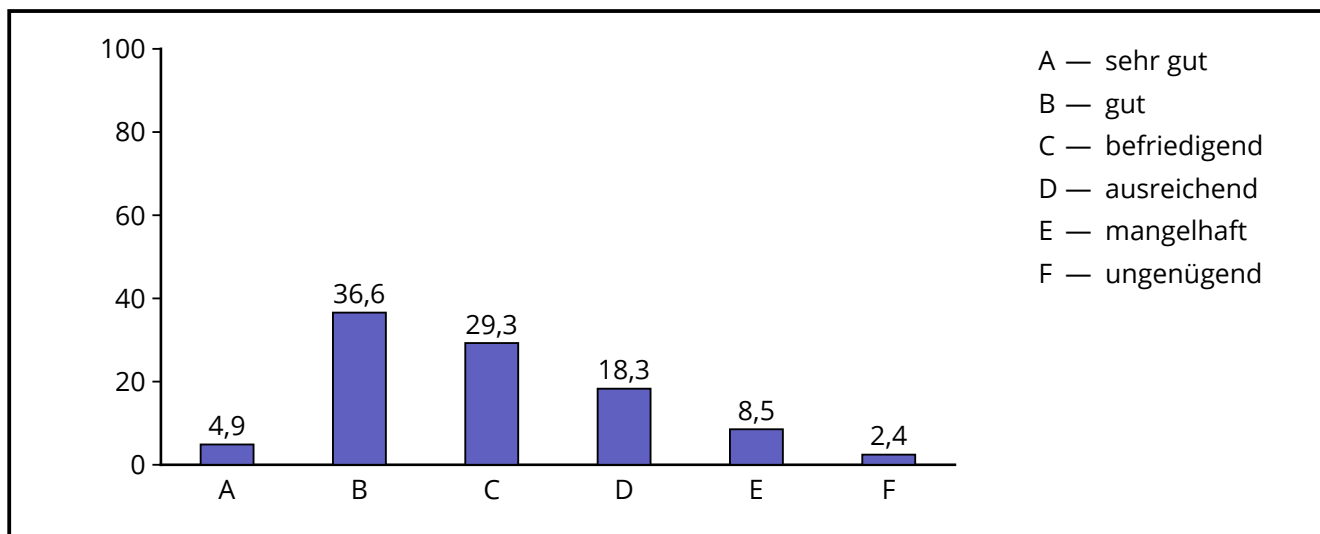
7.1 Hat sich das Lern- und Leistungsverhalten der Schülerin/des Schülers bzgl. der folgenden Anforderungen nach der Rehabilitation verbessert?

7.1.1 Lernbereitschaft



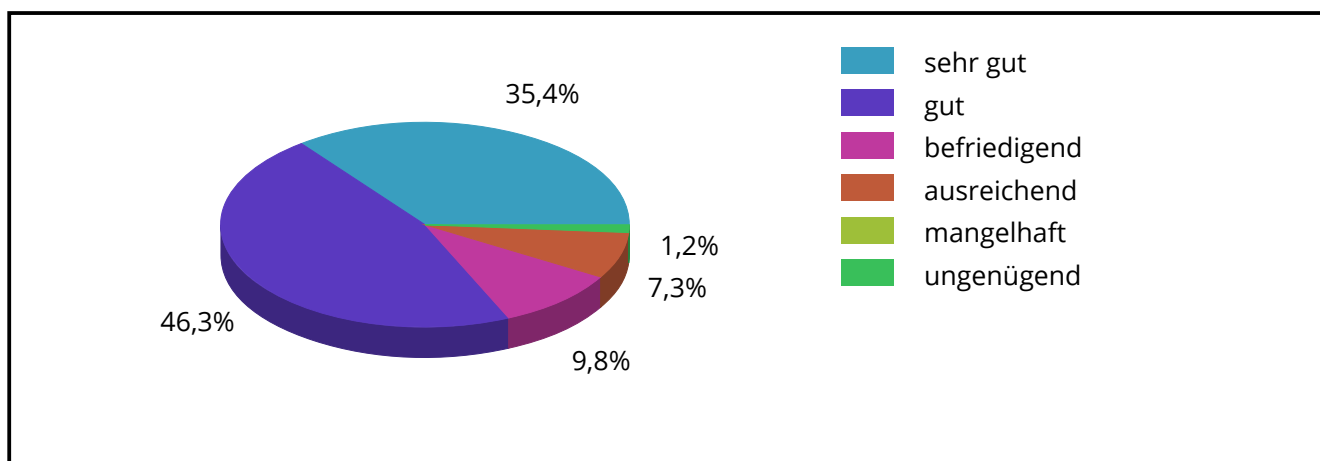
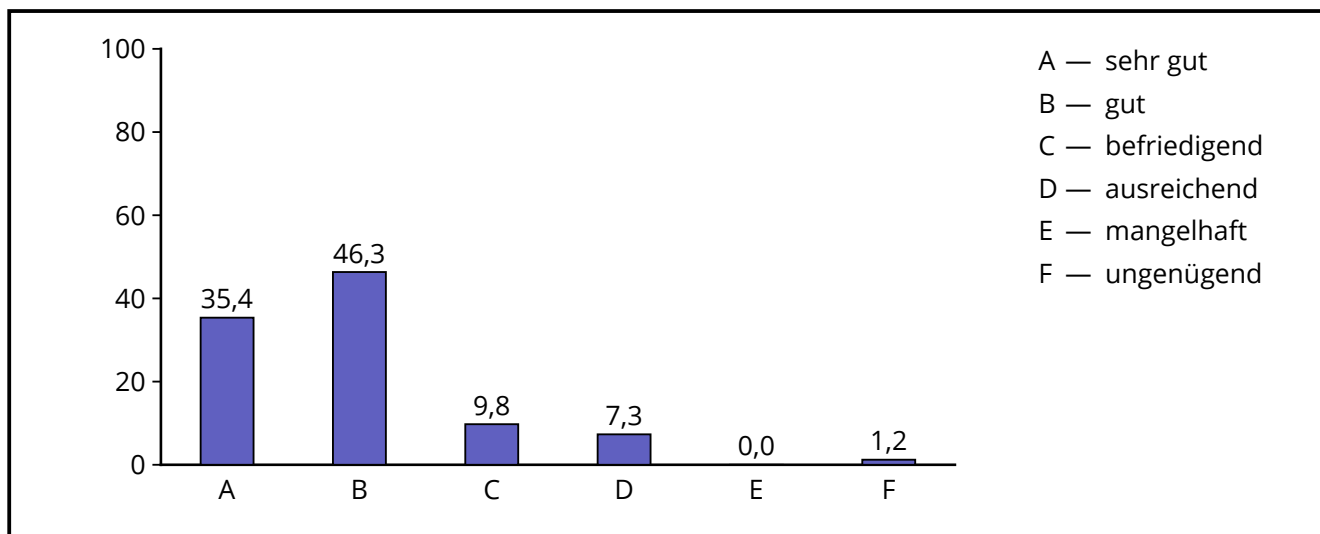
Code	Antwort	absolute Häufigkeit	prozentuale Häufigkeit	gültige proz. Häufigkeit
1	sehr gut	10	11,6	12,2
2	gut	27	31,4	32,9
3	befriedigend	22	25,6	26,8
4	ausreichend	14	16,3	17,1
5	mangelhaft	7	8,1	8,5
6	ungenügend	2	2,3	2,4
Gültige Gesamt		82	95,3	100,0
Fehlende		4	4,7	
Gesamt		86	100,0	

7.1.2 Konzentration



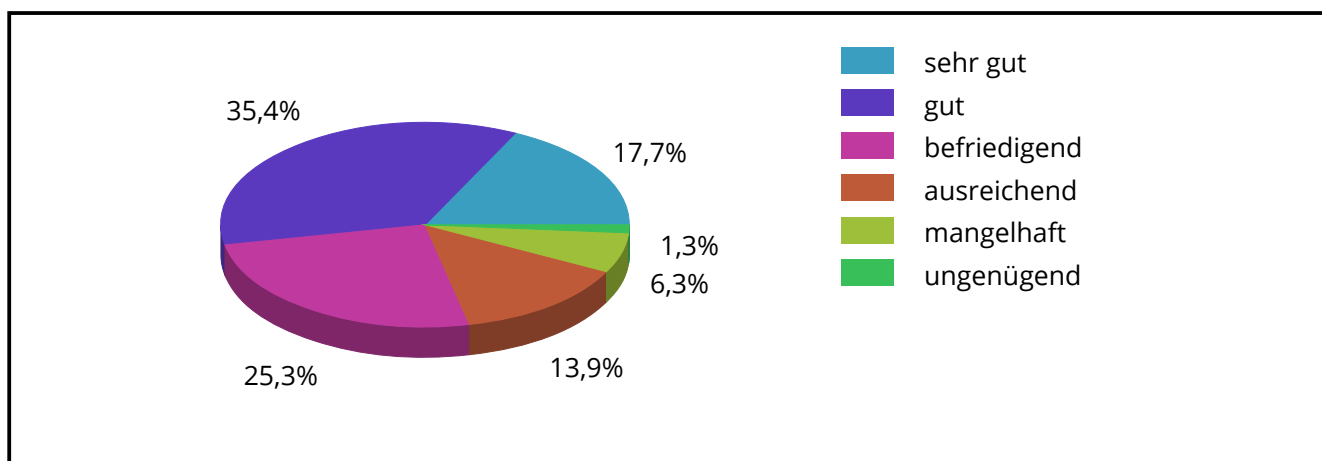
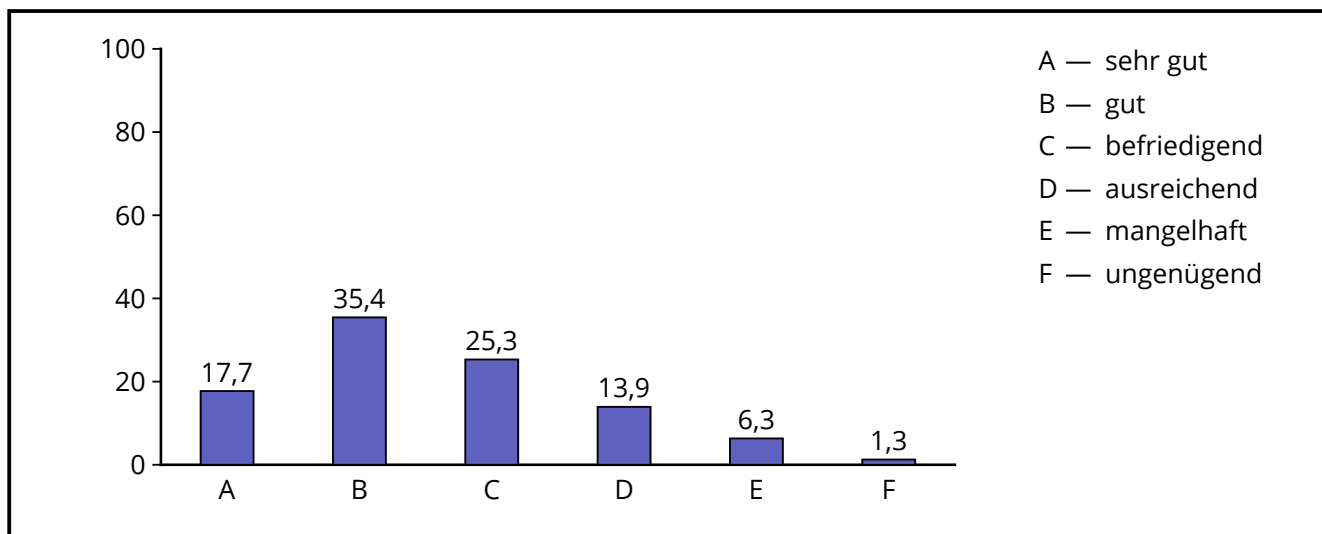
Code	Antwort	absolute Häufigkeit	prozentuale Häufigkeit	gültige proz. Häufigkeit
1	sehr gut	4	4,7	4,9
2	gut	30	34,9	36,6
3	befriedigend	24	27,9	29,3
4	ausreichend	15	17,4	18,3
5	mangelhaft	7	8,1	8,5
6	ungenügend	2	2,3	2,4
Gültige Gesamt		82	95,3	100,0
Fehlende		4	4,7	
Gesamt		86	100,0	

7.1.3 Pünktlichkeit



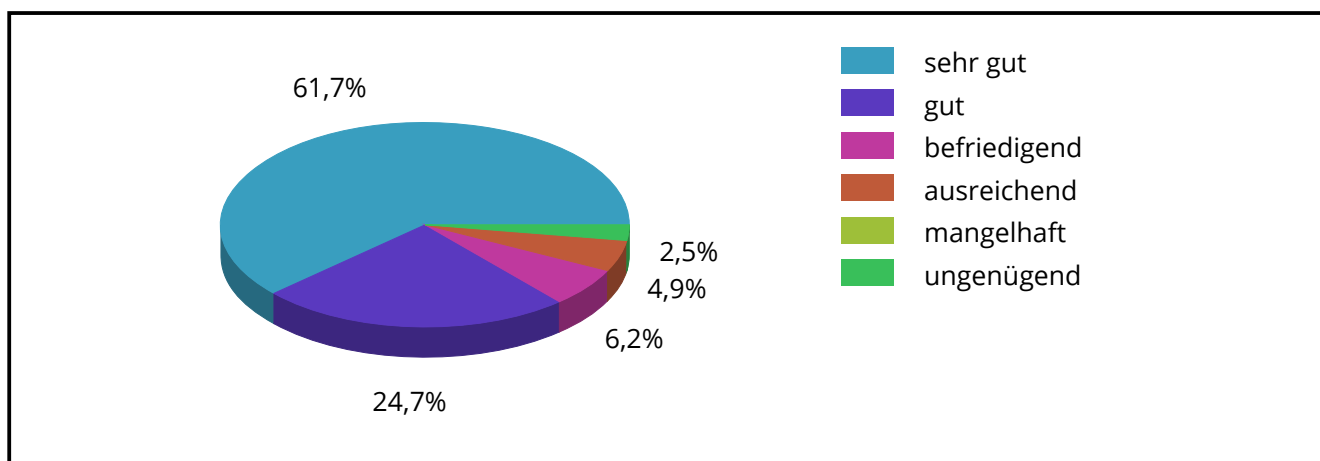
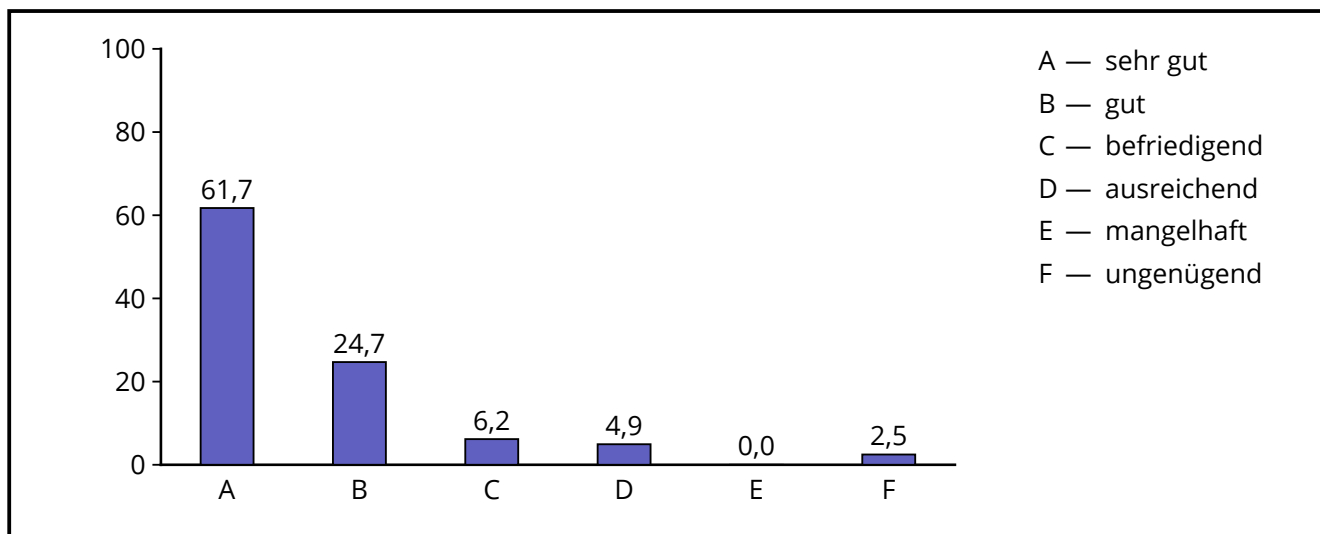
Code	Antwort	absolute Häufigkeit	prozentuale Häufigkeit	gültige proz. Häufigkeit
1	sehr gut	29	33,7	35,4
2	gut	38	44,2	46,3
3	befriedigend	8	9,3	9,8
4	ausreichend	6	7,0	7,3
5	mangelhaft	0	0,0	0,0
6	ungenügend	1	1,2	1,2
Gültige Gesamt		82	95,3	100,0
Fehlende		4	4,7	
Gesamt		86	100,0	

7.1.4 Erledigung der Hausaufgaben



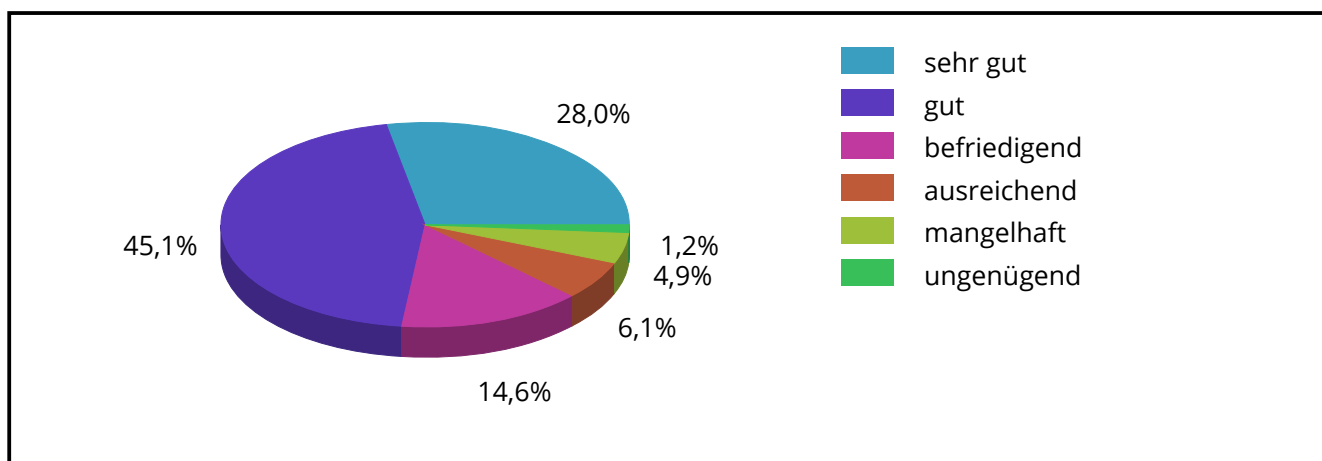
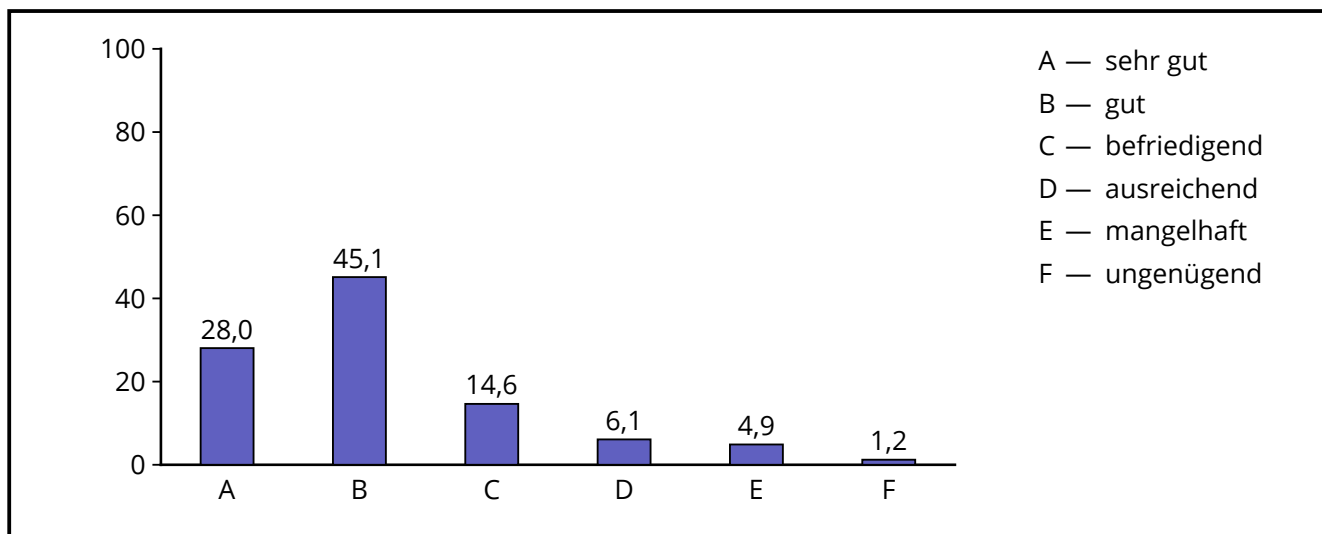
Code	Antwort	absolute Häufigkeit	prozentuale Häufigkeit	gültige proz. Häufigkeit
1	sehr gut	14	16,3	17,7
2	gut	28	32,6	35,4
3	befriedigend	20	23,3	25,3
4	ausreichend	11	12,8	13,9
5	mangelhaft	5	5,8	6,3
6	ungenügend	1	1,2	1,3
Gültige Gesamt		79	91,9	100,0
Fehlende		7	8,1	
Gesamt		86	100,0	

7.1.5 Regelmäßigkeit des Schulbesuchs



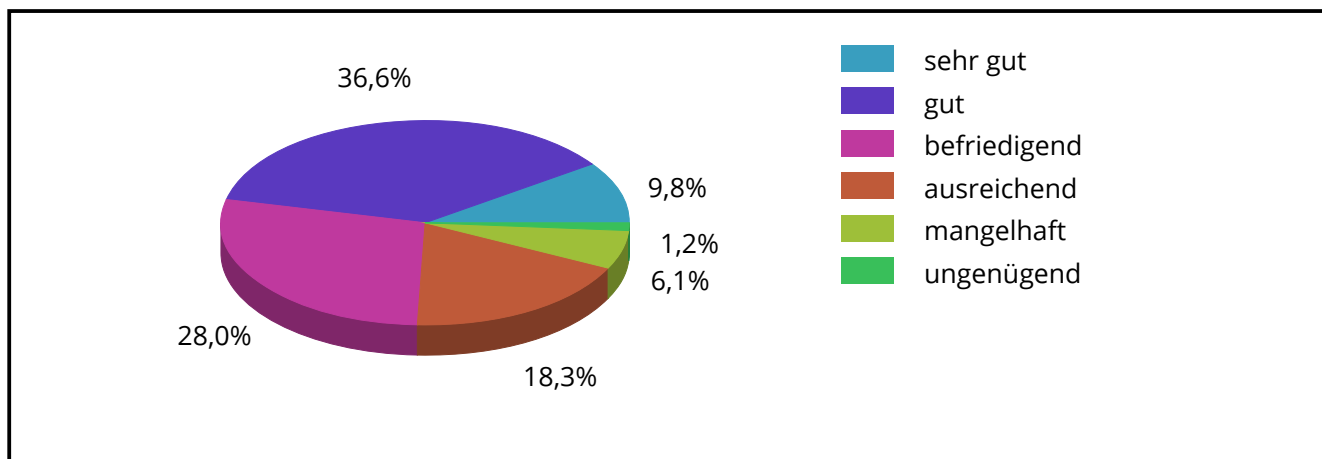
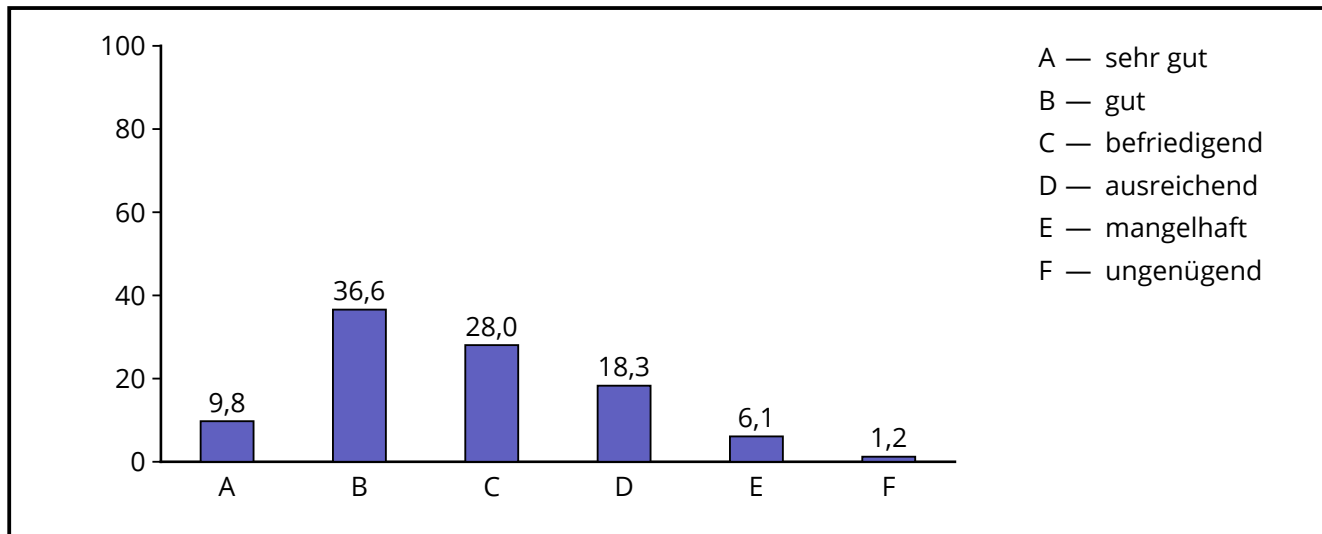
Code	Antwort	absolute Häufigkeit	prozentuale Häufigkeit	gültige proz. Häufigkeit
1	sehr gut	50	58,1	61,7
2	gut	20	23,3	24,7
3	befriedigend	5	5,8	6,2
4	ausreichend	4	4,7	4,9
5	mangelhaft	0	0,0	0,0
6	ungenügend	2	2,3	2,5
Gültige Gesamt		81	94,2	100,0
Fehlende		5	5,8	
Gesamt		86	100,0	

7.1.6 Vorhandensein von Unterrichtsmaterial



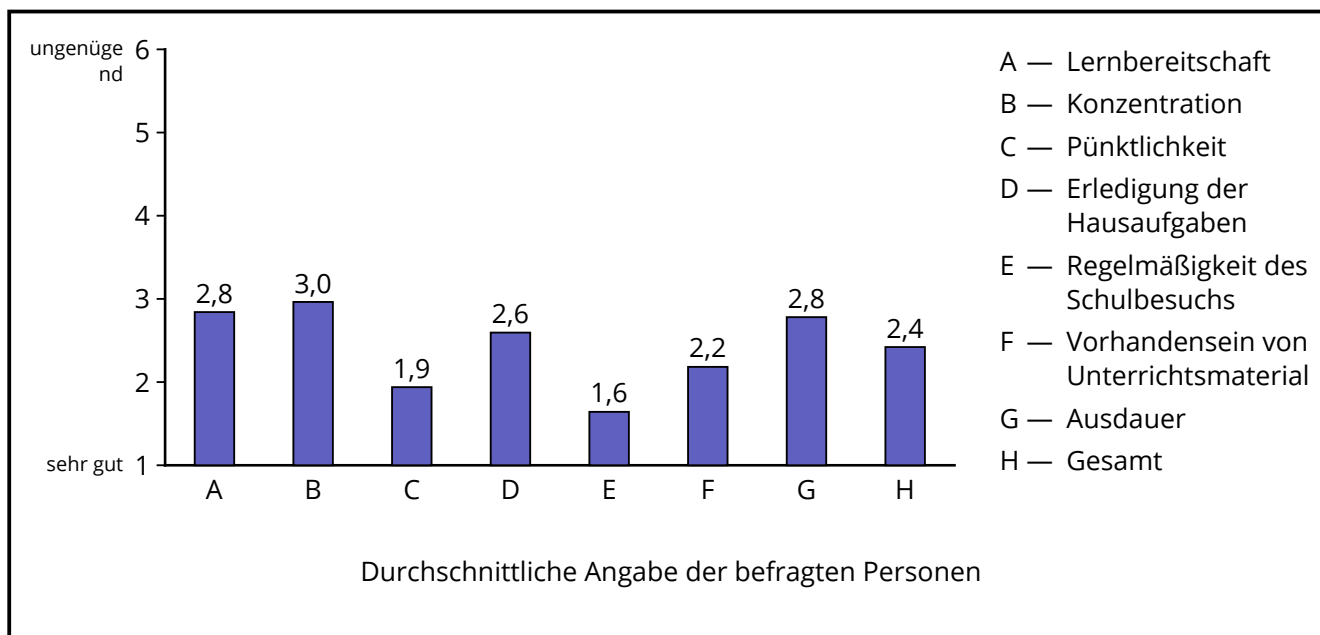
Code	Antwort	absolute Häufigkeit	prozentuale Häufigkeit	gültige proz. Häufigkeit
1	sehr gut	23	26,7	28,0
2	gut	37	43,0	45,1
3	befriedigend	12	14,0	14,6
4	ausreichend	5	5,8	6,1
5	mangelhaft	4	4,7	4,9
6	ungenügend	1	1,2	1,2
Gültige Gesamt		82	95,3	100,0
Fehlende		4	4,7	
Gesamt		86	100,0	

7.1.7 Ausdauer



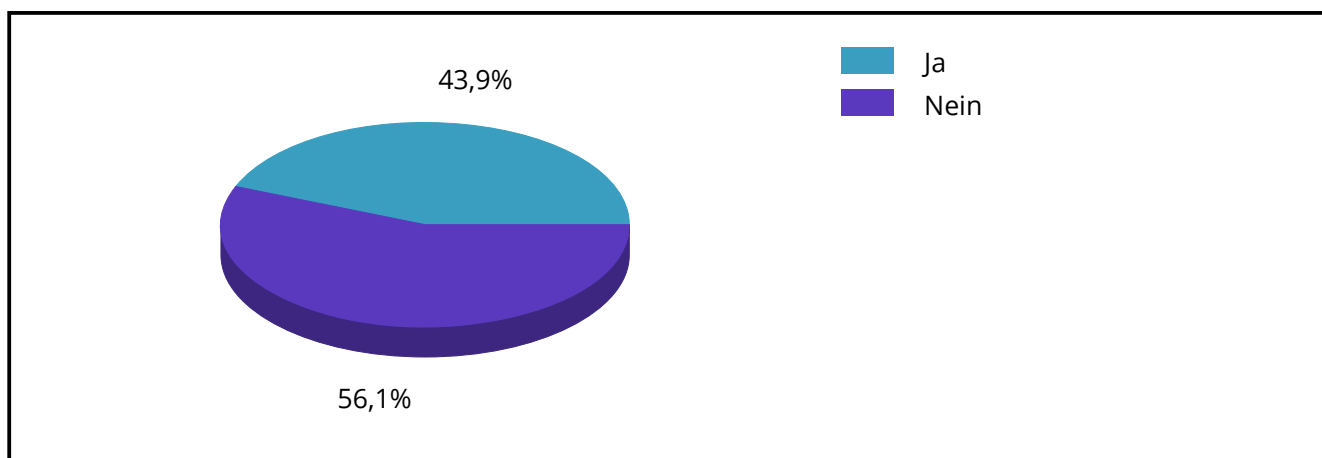
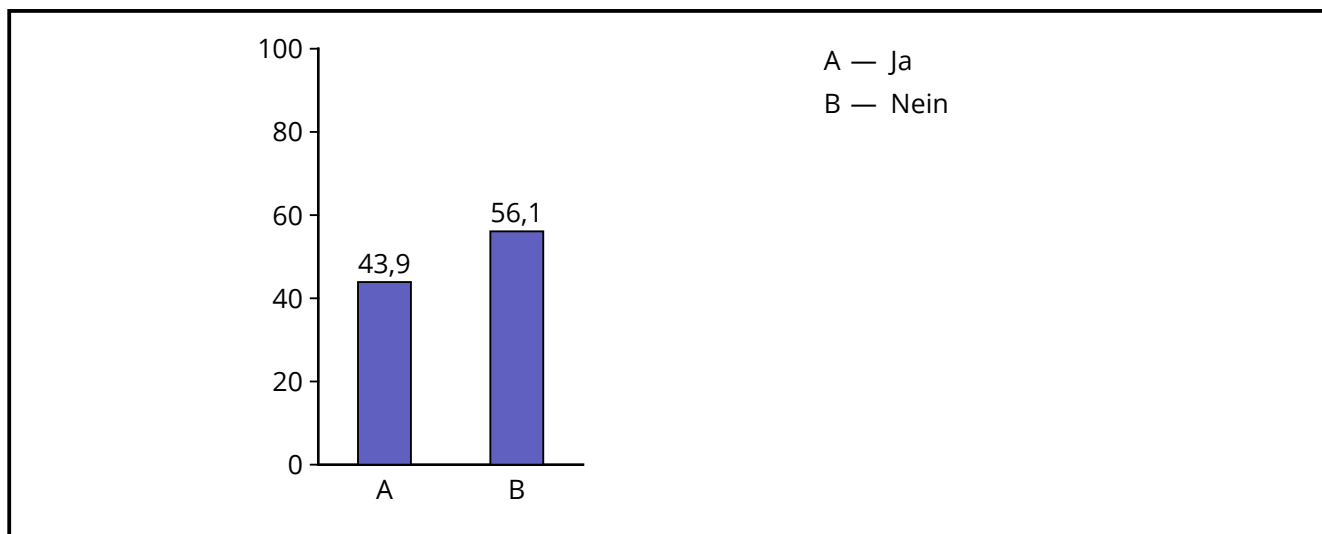
Code	Antwort	absolute Häufigkeit	prozentuale Häufigkeit	gültige proz. Häufigkeit
1	sehr gut	8	9,3	9,8
2	gut	30	34,9	36,6
3	befriedigend	23	26,7	28,0
4	ausreichend	15	17,4	18,3
5	mangelhaft	5	5,8	6,1
6	ungenügend	1	1,2	1,2
Gültige Gesamt		82	95,3	100,0
Fehlende		4	4,7	
Gesamt		86	100,0	

Durchschnittswerte



	Mittelwert	Standardabweichung
Lernbereitschaft	2,84	1,24
Konzentration	2,96	1,15
Pünktlichkeit	1,94	0,97
Erledigung der Hausaufgaben	2,59	1,19
Regelmäßigkeit des Schulbesuchs	1,64	1,08
Vorhandensein von Unterrichtsmaterial	2,18	1,13
Ausdauer	2,78	1,12
Gesamt	2,42	1,22

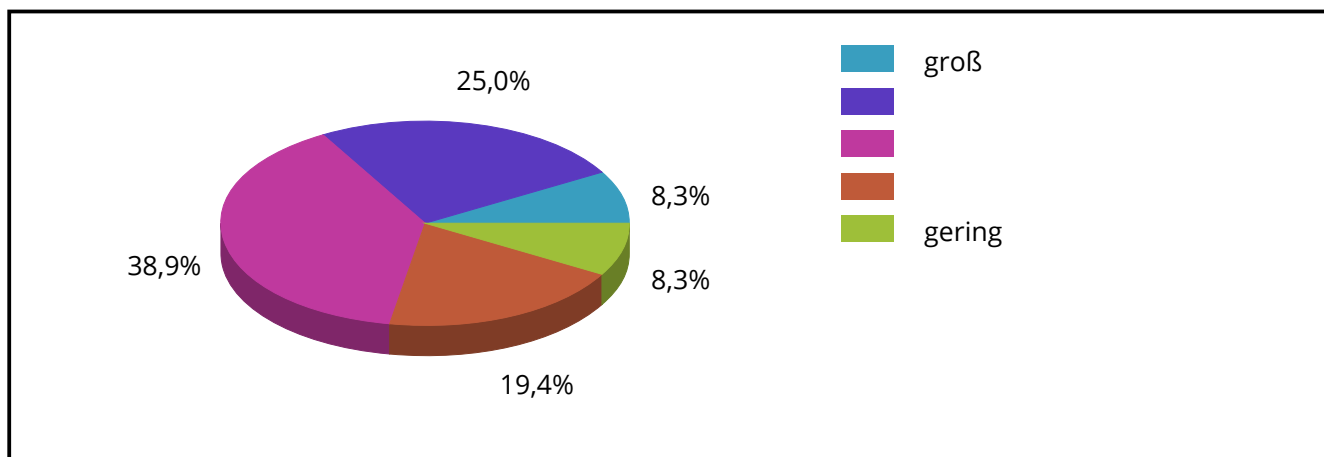
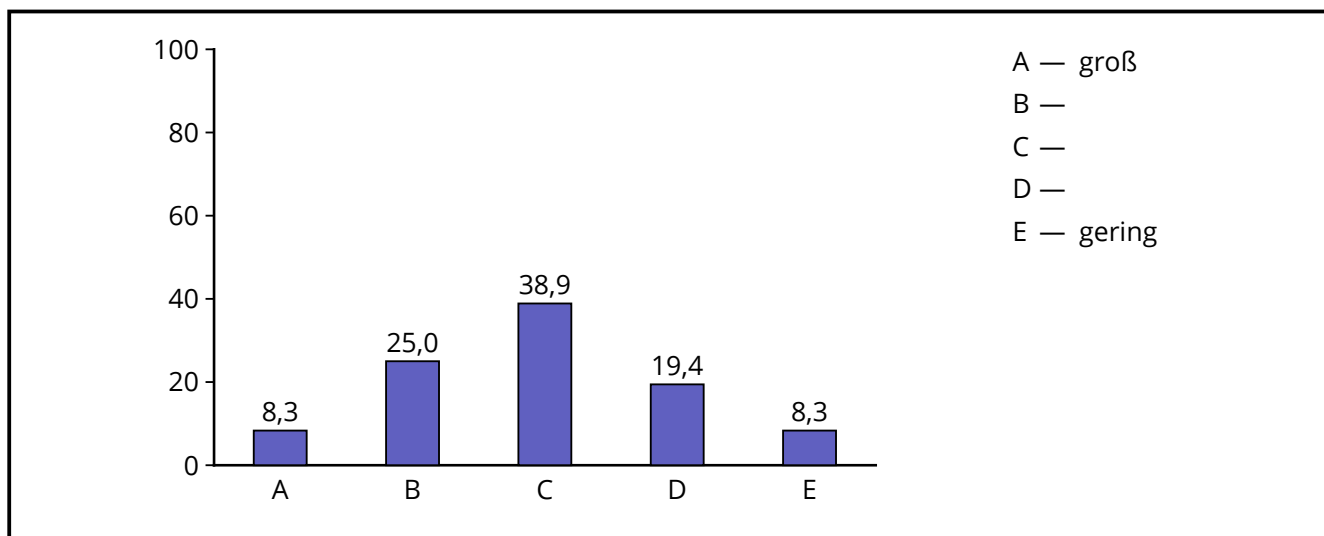
8.1 Gab es Lern- und Leistungsdefizite?



Antwort	absolute Häufigkeit	prozentuale Häufigkeit	gültige proz. Häufigkeit
Ja	36	41,9	43,9
Nein	46	53,5	56,1
Gültige Gesamt	82	95,3	100,0
Fehlende	4	4,7	
Gesamt	86	100,0	

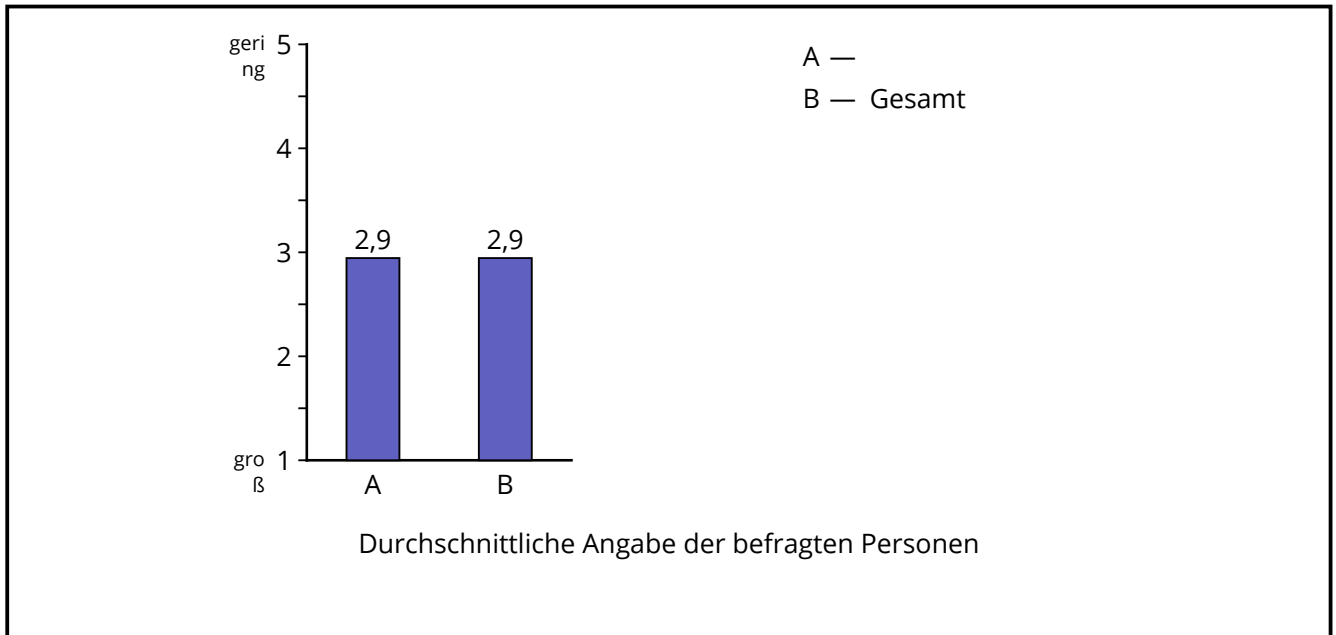
9.1 Wenn ja, wie groß waren die Lern- und Leistungsdefizite?

9.1.1



Code	Antwort	absolute Häufigkeit	prozentuale Häufigkeit	gültige proz. Häufigkeit
1	groß	3	3,5	8,3
2		9	10,5	25,0
3		14	16,3	38,9
4		7	8,1	19,4
5	gering	3	3,5	8,3
Gültige Gesamt		36	41,9	100,0
Fehlende		50	58,1	
Gesamt		86	100,0	

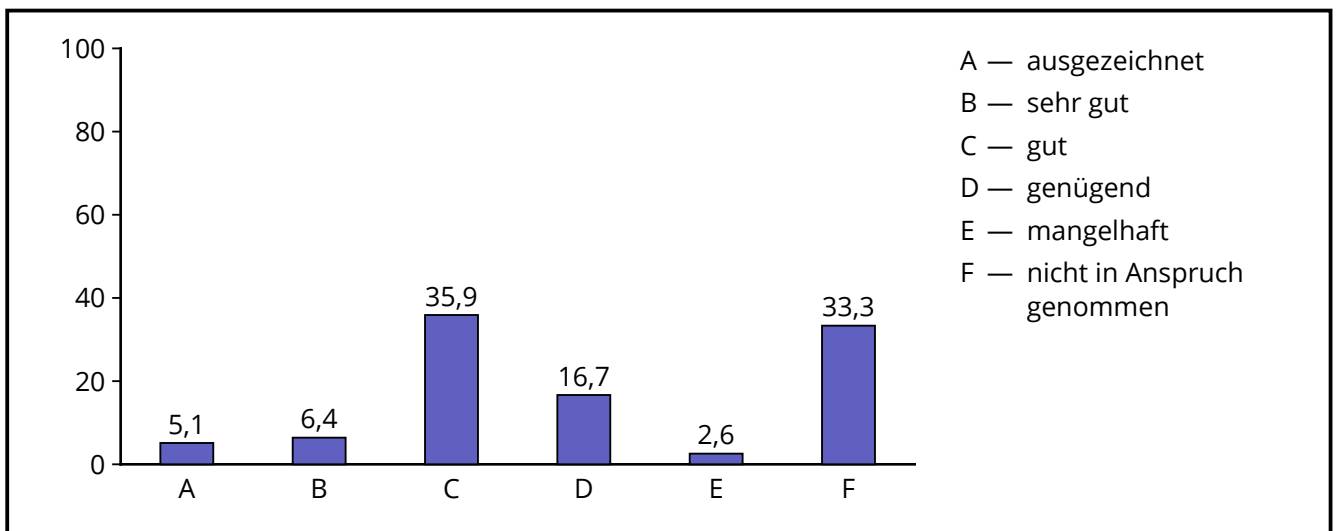
Durchschnittswerte

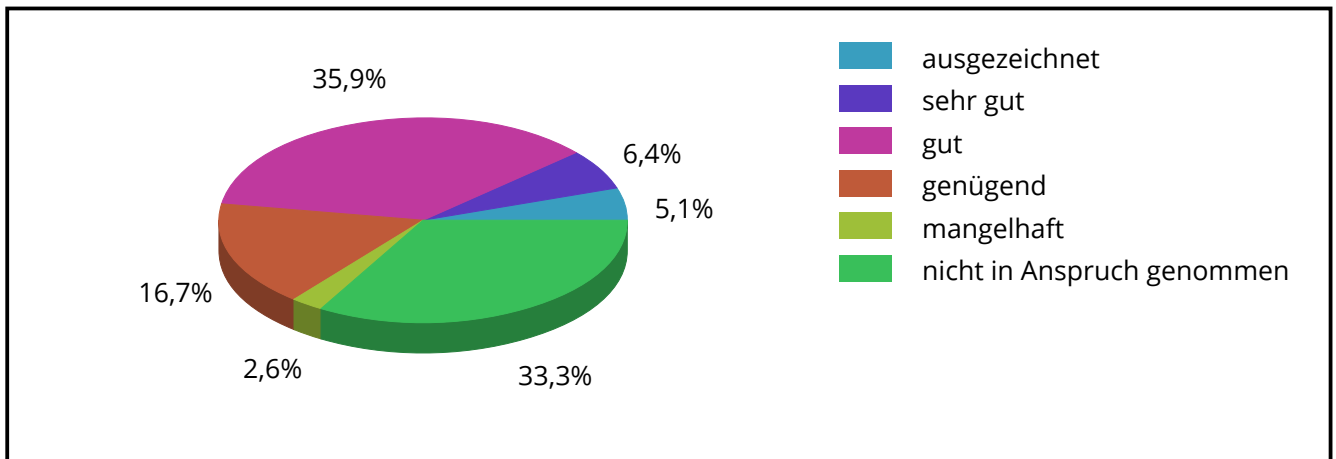


	Mittelwert	Standardabweichung
Gesamt	2,94	1,07

10.1 Wie beurteilen Sie die Zusammenarbeit mit der Heinrich-Brügger-Schule?

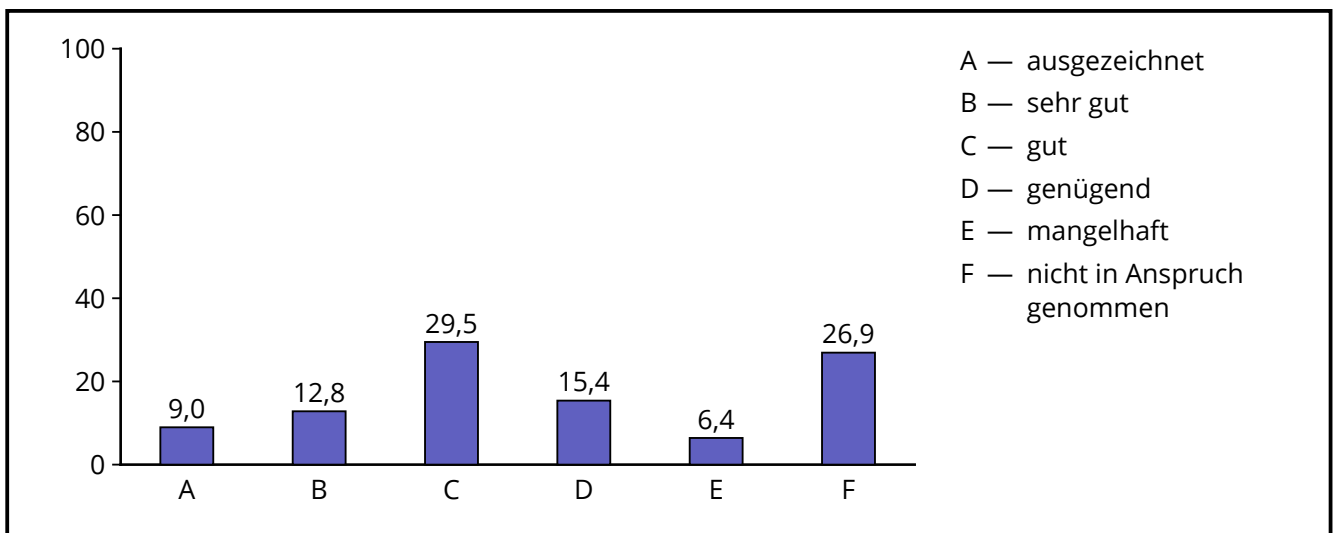
10.1.1 vor dem Aufenthalt

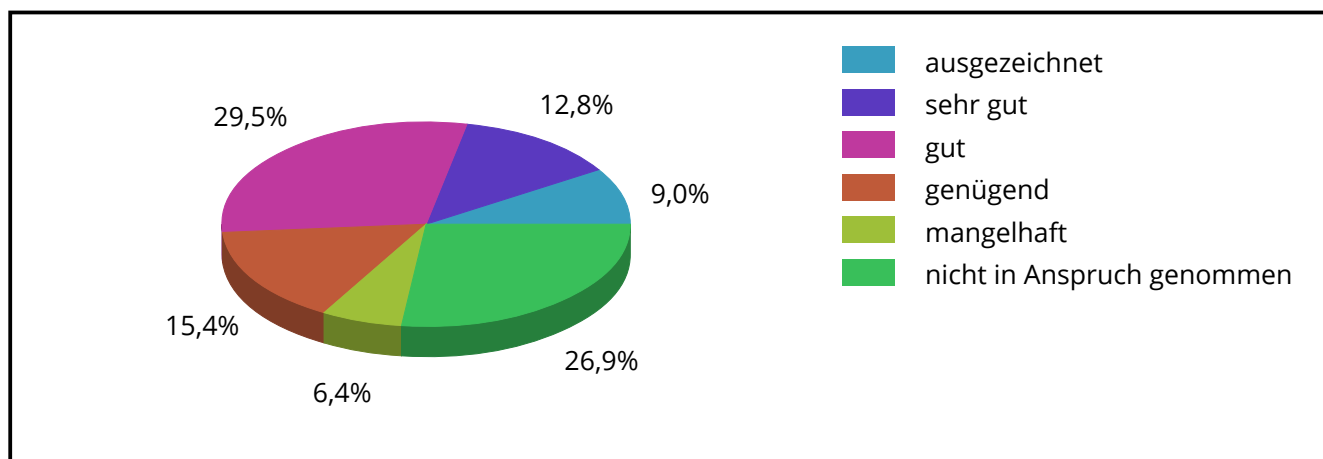




Code	Antwort	absolute Häufigkeit	prozentuale Häufigkeit	gültige proz. Häufigkeit
1	ausgezeichnet	4	4,7	5,1
2	sehr gut	5	5,8	6,4
3	gut	28	32,6	35,9
4	genügend	13	15,1	16,7
5	mangelhaft	2	2,3	2,6
6	nicht in Anspruch genommen	26	30,2	33,3
Gültige Gesamt		78	90,7	100,0
Fehlende		8	9,3	
Gesamt		86	100,0	

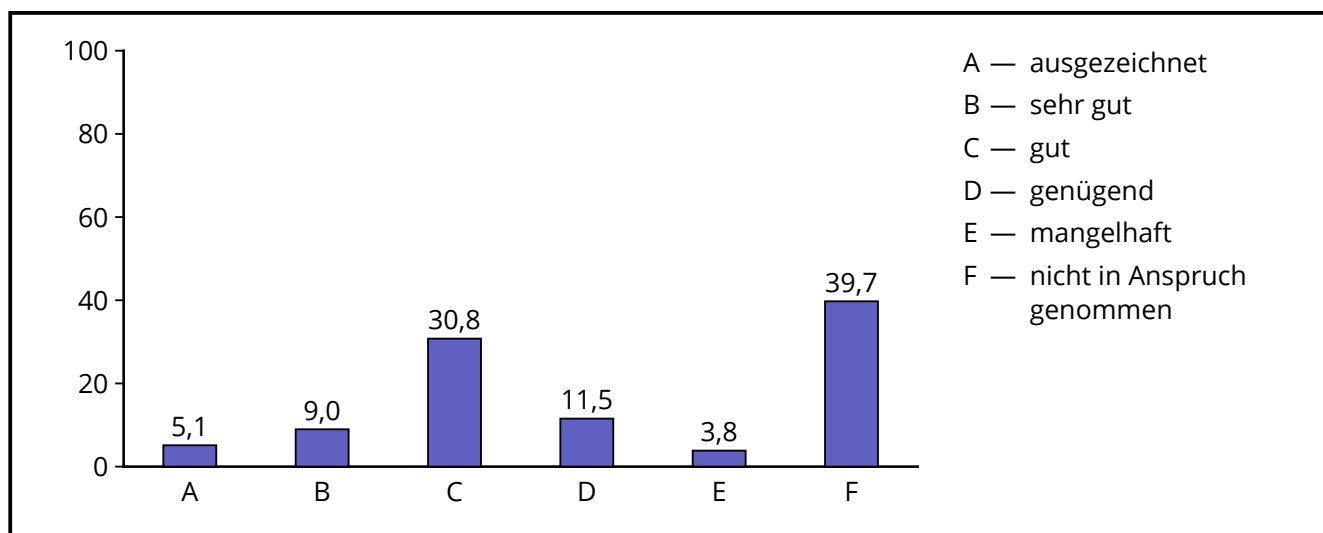
10.1.2 während des Aufenthalts

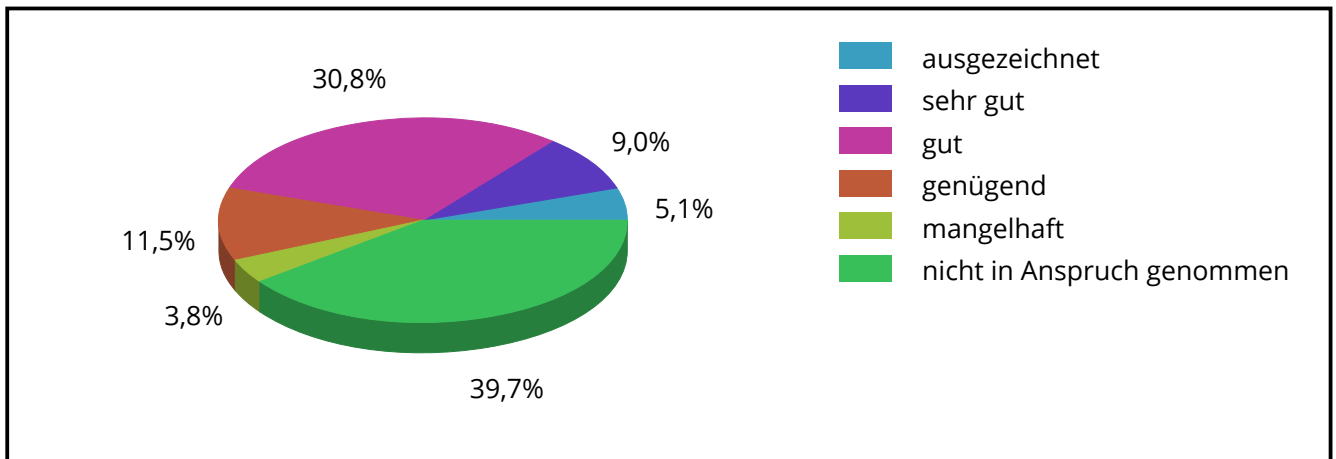




Code	Antwort	absolute Häufigkeit	prozentuale Häufigkeit	gültige proz. Häufigkeit
1	ausgezeichnet	7	8,1	9,0
2	sehr gut	10	11,6	12,8
3	gut	23	26,7	29,5
4	genügend	12	14,0	15,4
5	mangelhaft	5	5,8	6,4
6	nicht in Anspruch genommen	21	24,4	26,9
Gültige Gesamt		78	90,7	100,0
Fehlende		8	9,3	
Gesamt		86	100,0	

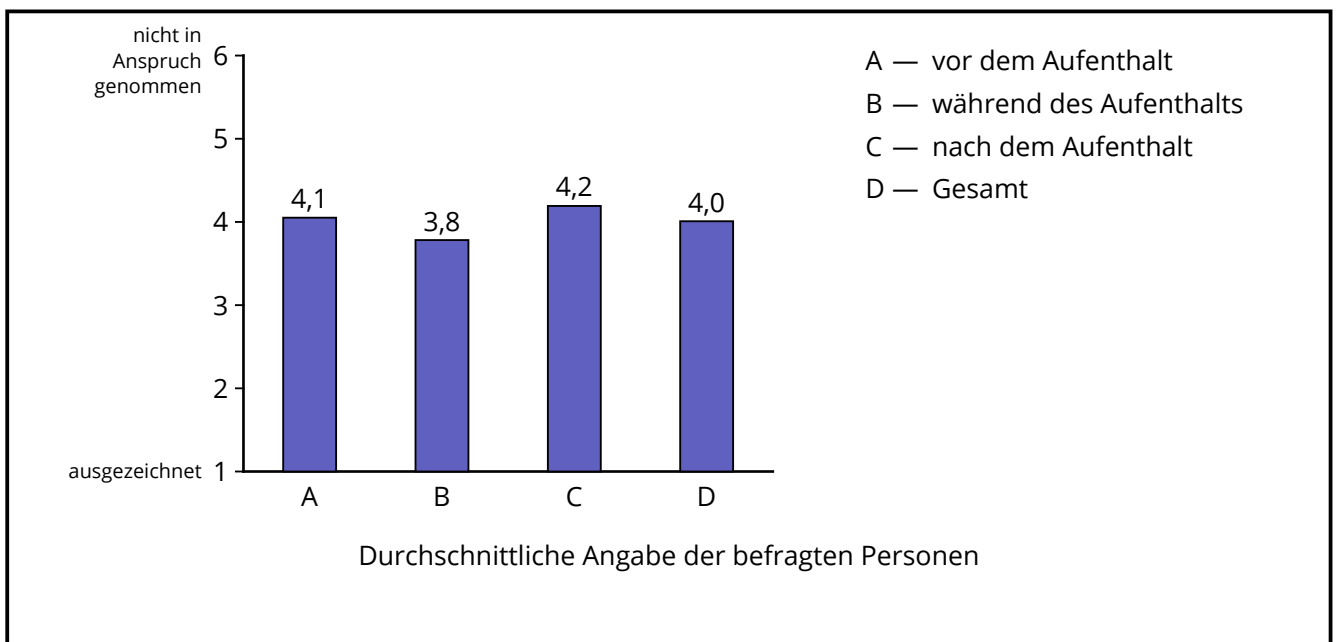
10.1.3 nach dem Aufenthalt





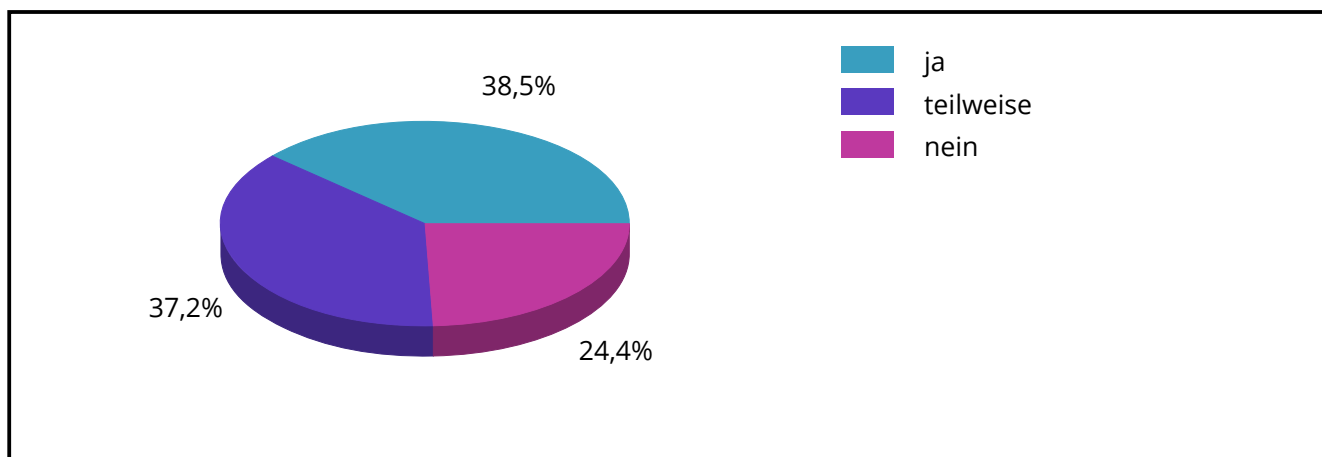
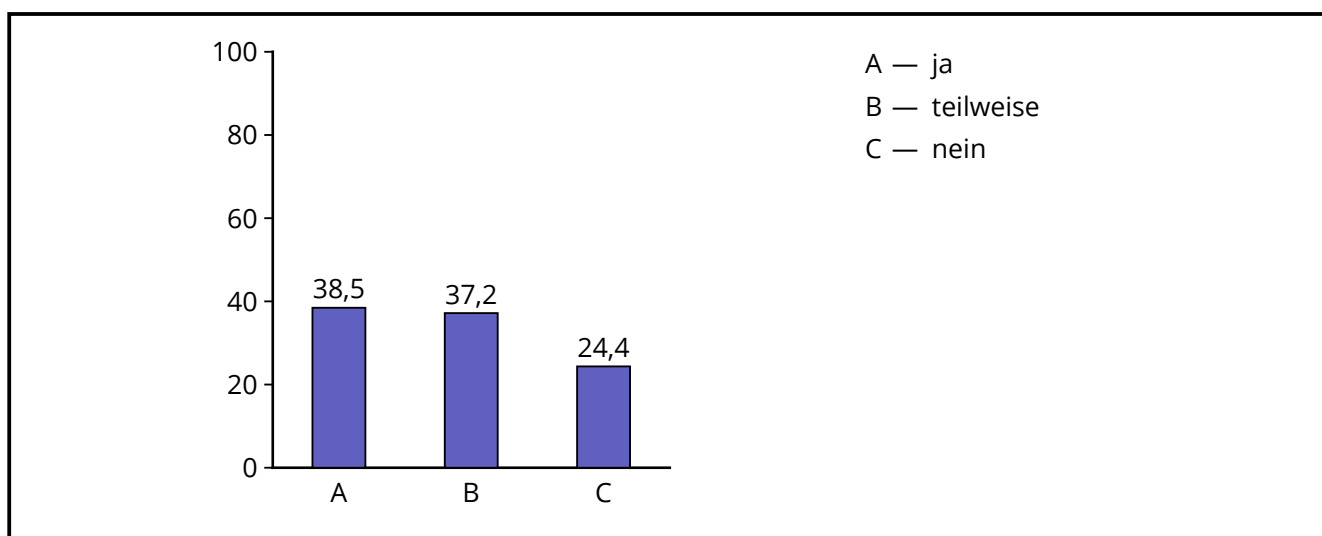
Code	Antwort	absolute Häufigkeit	prozentuale Häufigkeit	gültige proz. Häufigkeit
1	ausgezeichnet	4	4,7	5,1
2	sehr gut	7	8,1	9,0
3	gut	24	27,9	30,8
4	genügend	9	10,5	11,5
5	mangelhaft	3	3,5	3,8
6	nicht in Anspruch genommen	31	36,0	39,7
Gültige Gesamt		78	90,7	100,0
Fehlende		8	9,3	
Gesamt		86	100,0	

Durchschnittswerte



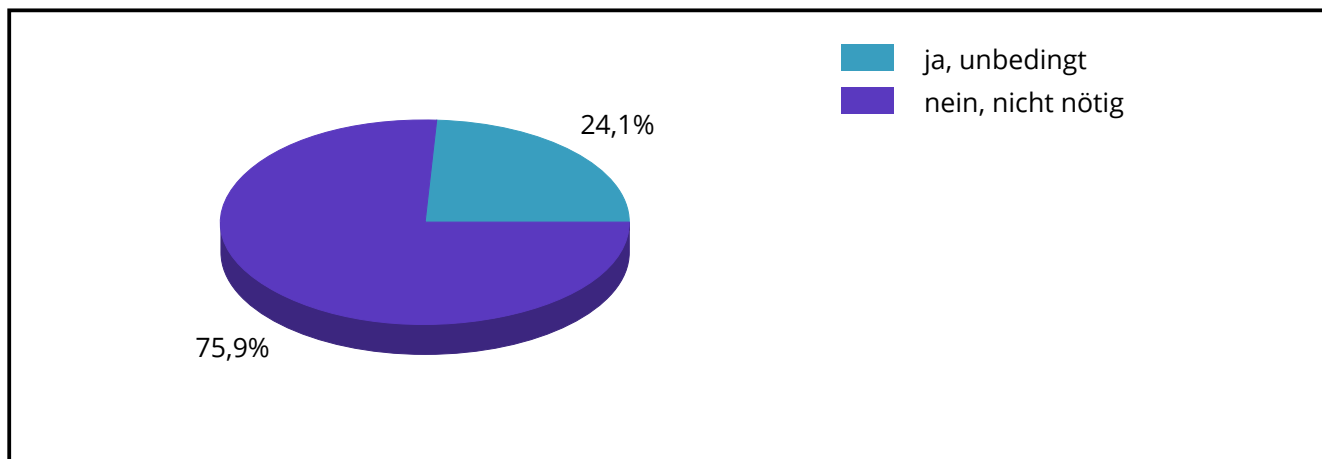
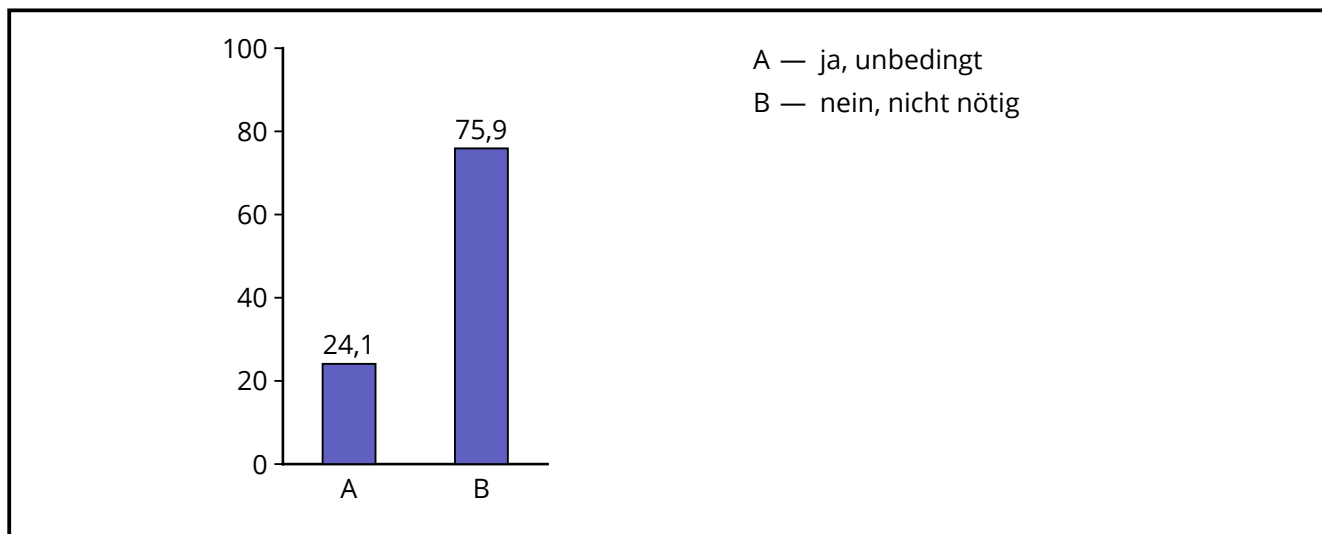
	Mittelwert	Standard- abweichung
vor dem Aufenthalt	4,05	1,57
während des Aufenthalts	3,78	1,66
nach dem Aufenthalt	4,19	1,66
Gesamt	4,01	1,63

11.1 War der Entlassungsbericht der Heinrich-Brügger-Schule für die weitere schulische Betreuung hilfreich?



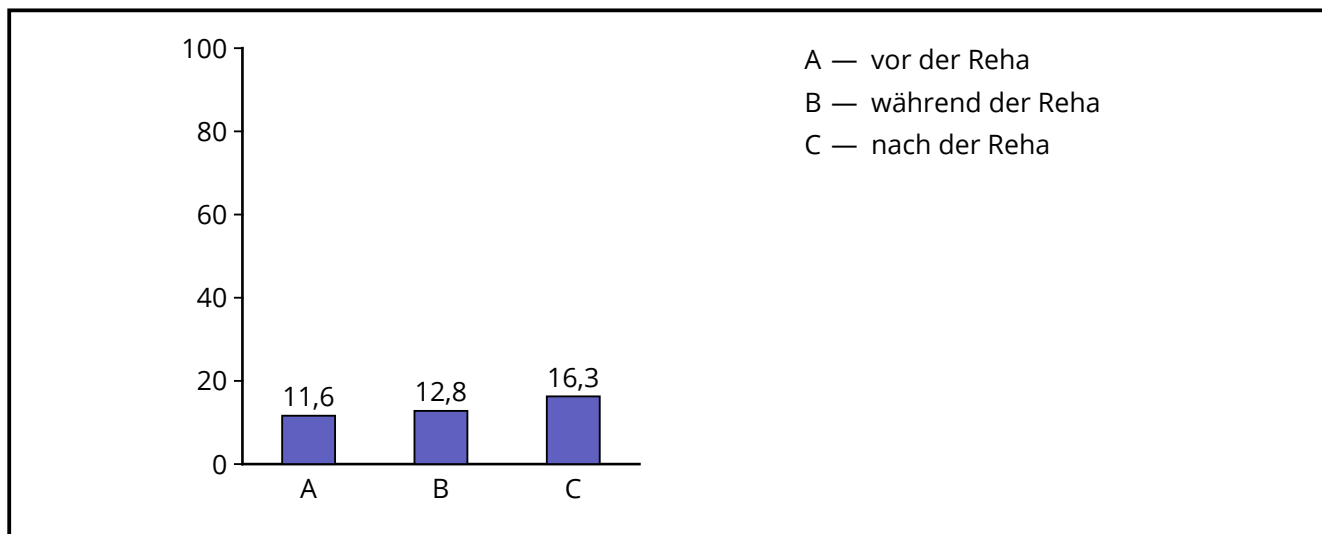
Antwort	absolute Häufigkeit	prozentuale Häufigkeit	gültige proz. Häufigkeit
ja	30	34,9	38,5
teilweise	29	33,7	37,2
nein	19	22,1	24,4
Gültige Gesamt	78	90,7	100,0
Fehlende	8	9,3	
Gesamt	86	100,0	

12.1 Hätten Sie ein Gespräch mit der Lehrerin/dem Lehrer der Schule für Kranke gewünscht?



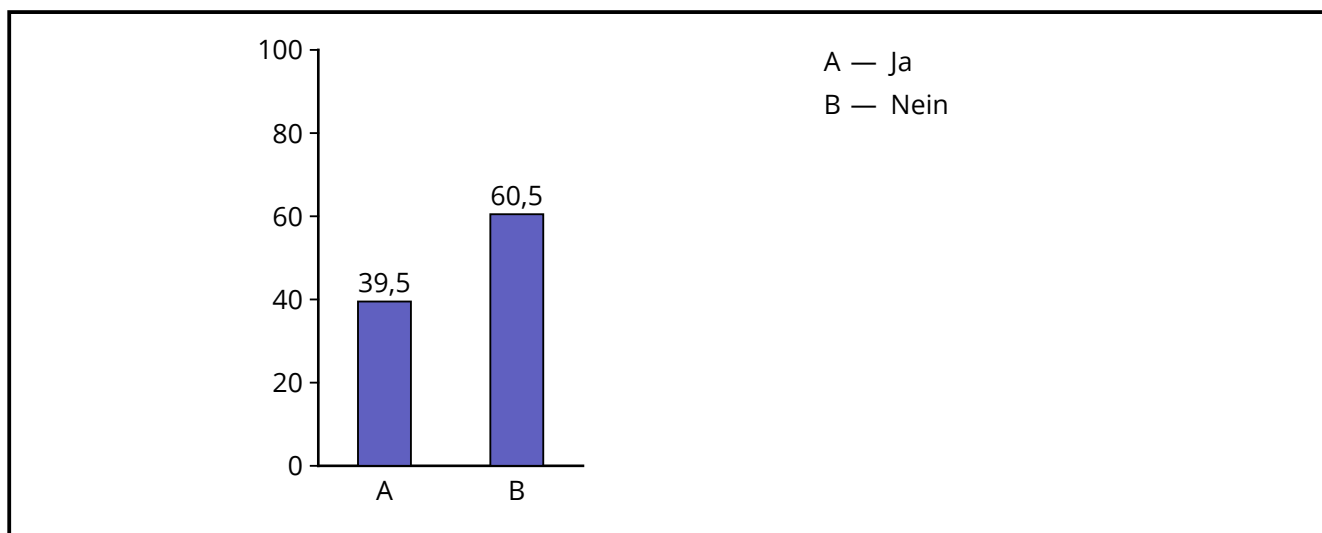
Antwort	absolute Häufigkeit	prozentuale Häufigkeit	gültige proz. Häufigkeit
ja, unbedingt	20	23,3	24,1
nein, nicht nötig	63	73,3	75,9
Gültige Gesamt	83	96,5	100,0
Fehlende	3	3,5	
Gesamt	86	100,0	

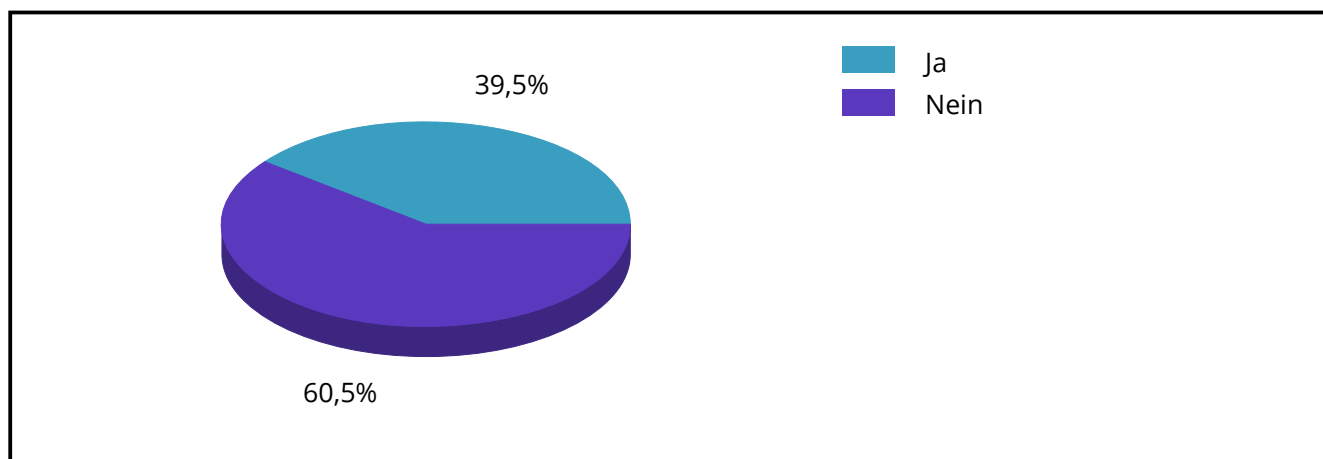
13.1 Wenn ja, wann hätte der Kontakt stattfinden sollen? (Mehrfachnennungen möglich)



Antwort	absolute Häufigkeit	prozentuale Häufigkeit
vor der Reha	10	11,6
während der Reha	11	12,8
nach der Reha	14	16,3

14.1 Sind Sie an Fortbildungsmaßnahmen für Lehrerinnen und Lehrer zum Thema "chronisch kranke Kinder und Jugendliche in der Schule" interessiert?





Antwort	absolute Häufigkeit	prozentuale Häufigkeit	gültige proz. Häufigkeit
Ja	32	37,2	39,5
Nein	49	57,0	60,5
Gültige Gesamt	81	94,2	100,0
Fehlende	5	5,8	
Gesamt	86	100,0	

15.1 Haben Sie konkrete Themenvorschläge, die Sie interessieren?

Anzahl Antworten: 3 = 3,5 %

Abgegebene Antworten:

- Koordination Unterricht/Krankheit, sodass den Kindern keine Leistungsdefizite entstehen
- - Unterrichtskonzepte bei Ihnen an der Schule
 - Wie können diese sinnvoll an der weiterführenden Schule integriert werden bzw. fortgeführt werden.
- Umgang mit ADS

16.1 Anregungen/Bemerkungen, die Sie uns mitteilen möchten:

Anzahl Antworten: 7 = 8,1 %

Abgegebene Antworten:

- Herzlichen Dank für die Kooperation, Sie haben es möglich gemacht, dass die behandelte Schülerin wieder vollkommen im Schulalltag ankommen konnte.
- Laut Aussage der Schülerin kam der Unterricht in den NF zu kurz.
- Die Weitergabe des per Email geschickten Lehrstoffes für den Schüler hat leider nicht so gut funktioniert. Die Lehrkräfte von unserer Schule haben kaum Rückmeldungen bekommen. Der Stoff wurde wöchentlich geschickt. Laut Rückmeldung des Schülers hat er die Unterlagen für das Fach Physik nicht bekommen. Das ist für ihn nach der Reha sehr schwierig gewesen, da es sich in Physik um sein Profilfach handelt und er enorme Lücken aufzuarbeiten hatte. Ich hätte mir mehr Kontakt Ihrerseits gewünscht. Ansonsten hat der Aufenthalt in Ihrer Klinik dem Schüler sehr gut getan.
- Den Fragebogen finde ich insgesamt gelungen. Allerdings wird die Frage 4 "Lern- und Leistungsverhalten verbessert" doch nicht durch meine Klicks beantwortet, da es ja keinen Vergleich "Vorher - Nachher" gibt!
- keine
- Meine Schülerin kam in einer positiven Grundeinstellung wieder. Sie war sehr ruhig und bemüht, auch schulisch gab es wenig Defizite. Doch nach 2 Wochen änderten sich ihre Familienverhältnisse zum X. mal und alles Positive löste sich in Rauch auf. Sobald es zu Hause (Vater wieder alleine mit ihr) Probleme gibt, ist Schule unmittelbar betroffen. So war der Aufenthalt durchaus positiv bei Ihnen, aber auch Sie ändern ja nicht die Lebensumstände der Kinder nach der Therapie.
- Leider kann ich Ihren Fragebogen nicht ausfüllen, weil die Schülerin seit Ihrer Entlassung aus der Klinik nicht am Unterricht teilgenommen hat.