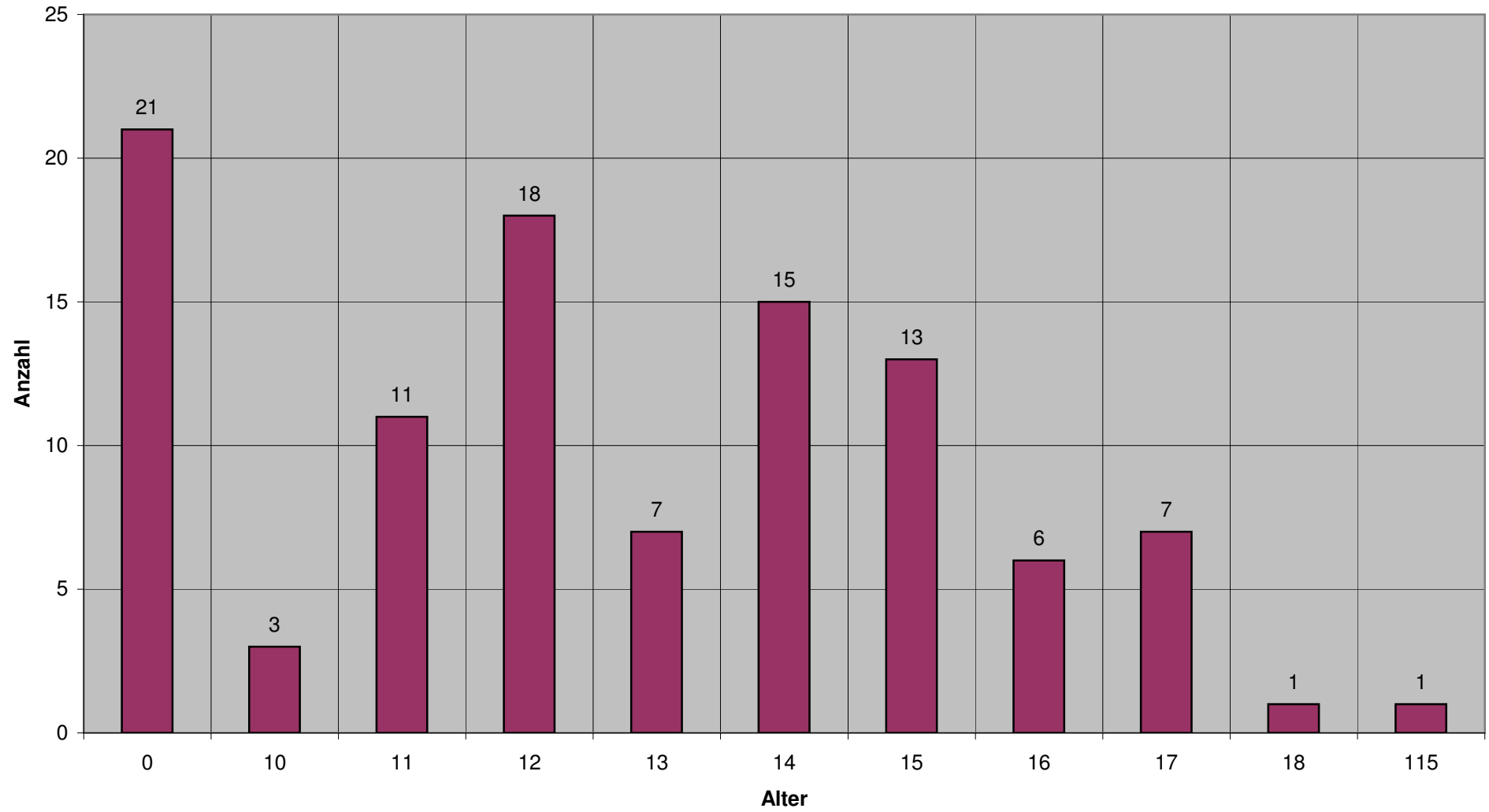
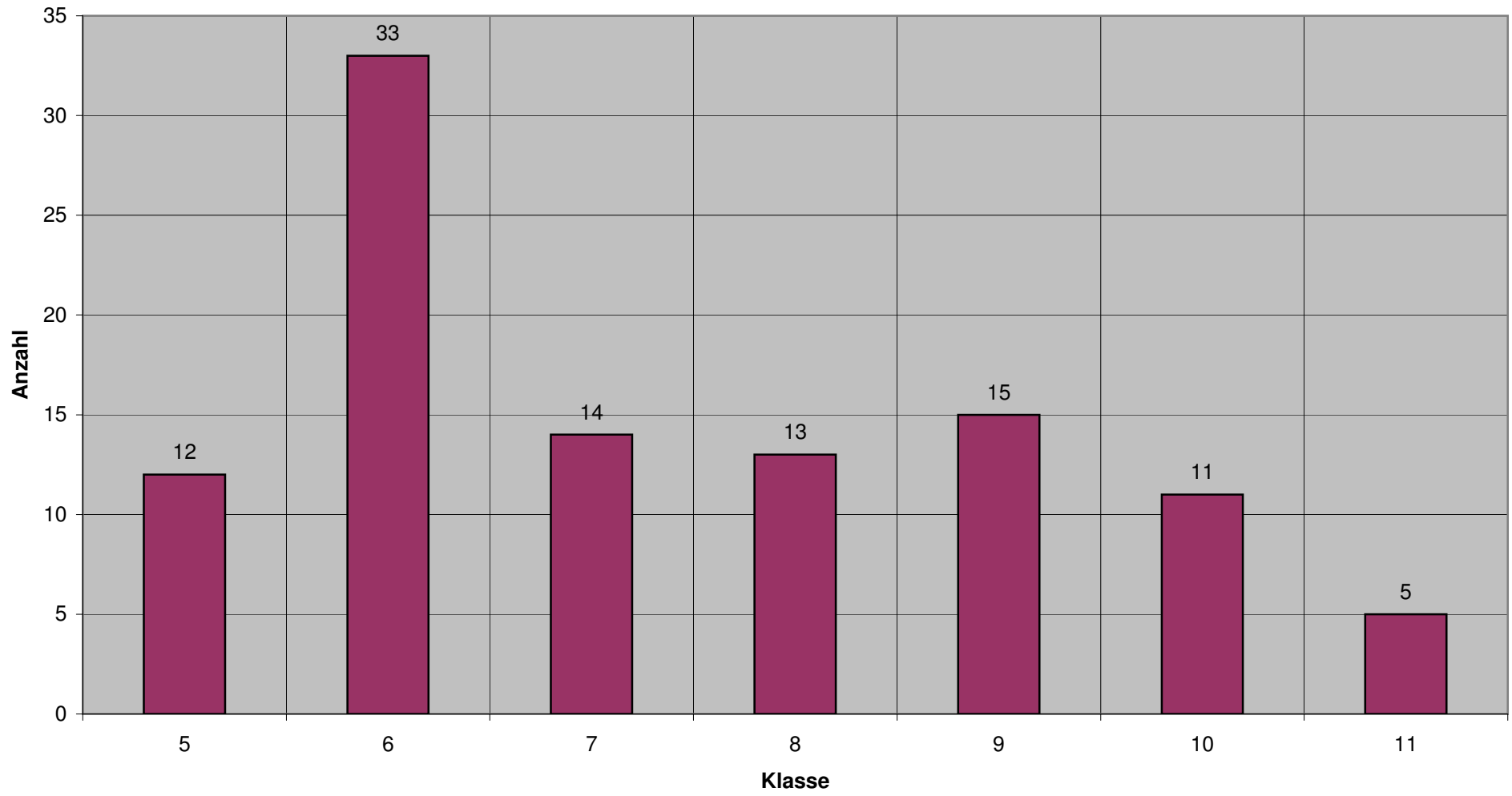


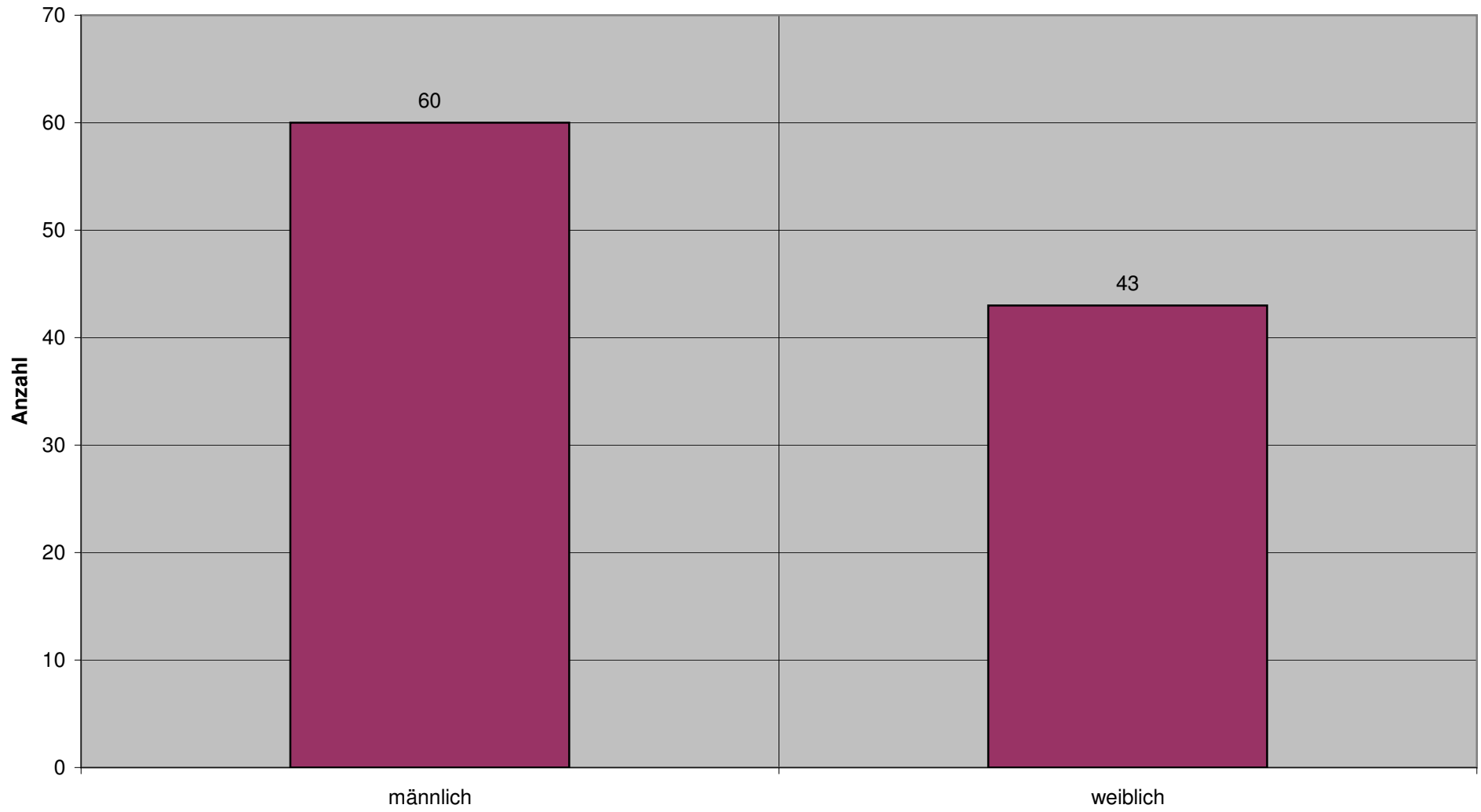
Alter



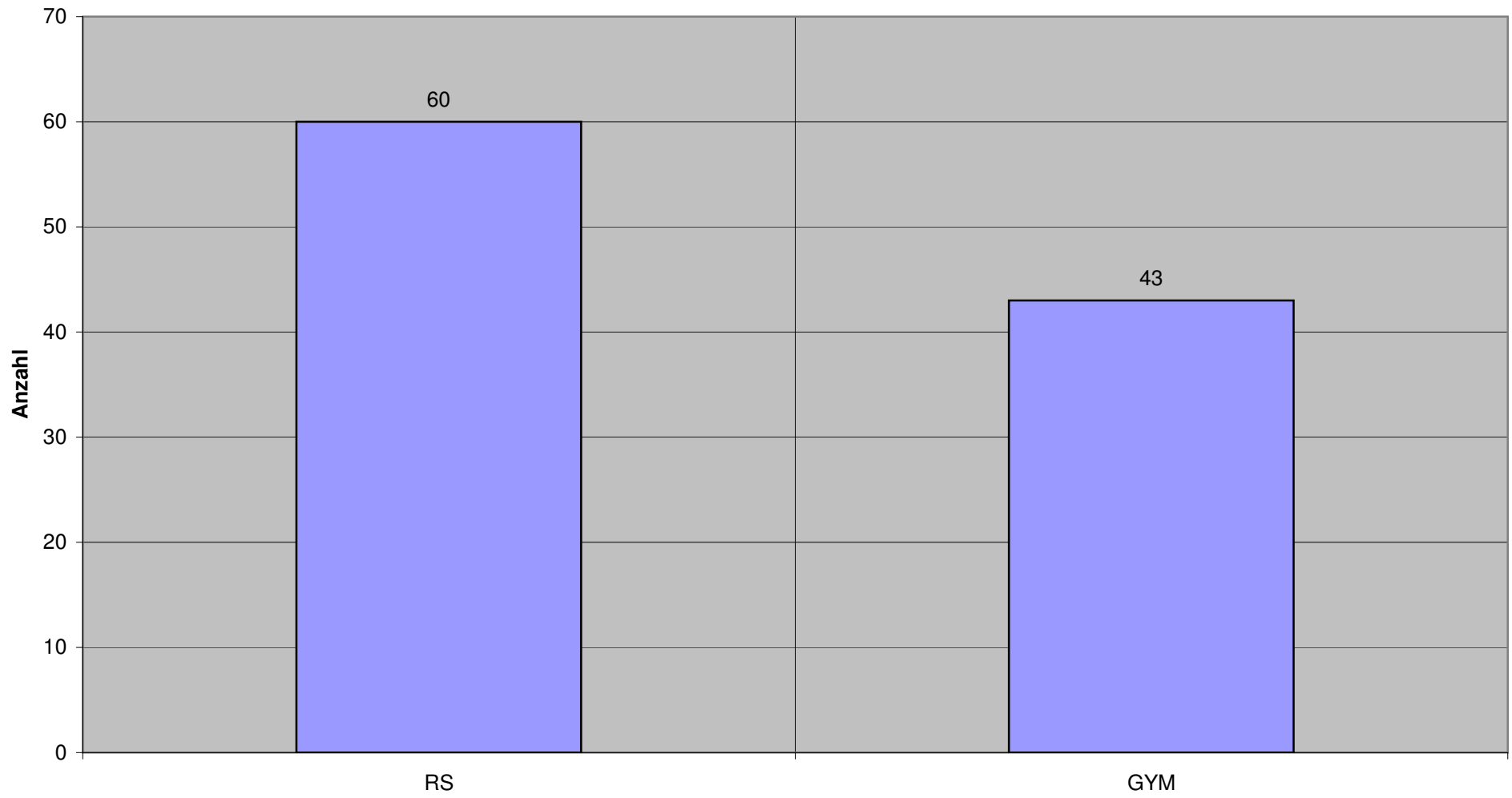
Klasse



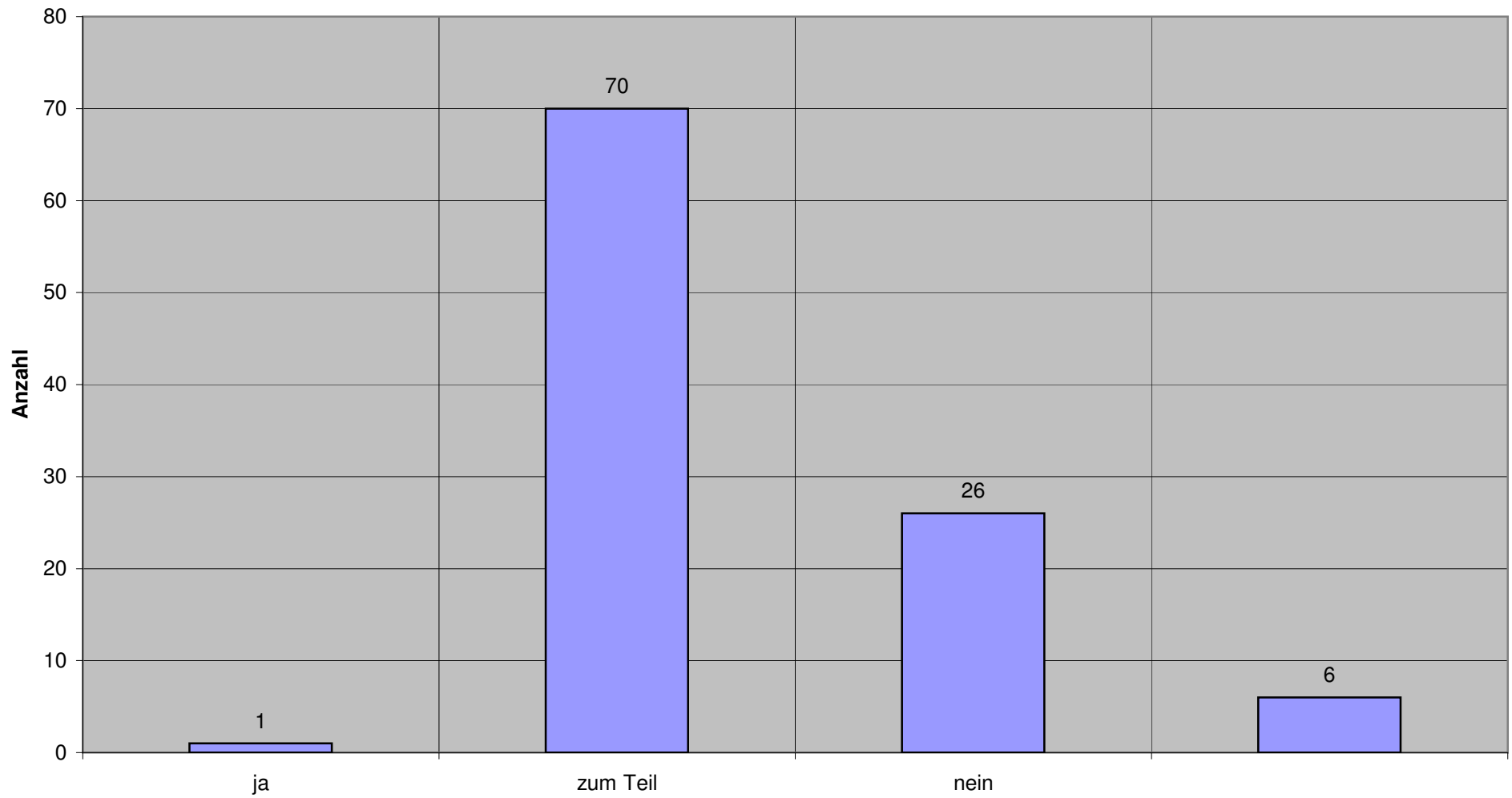
Geschlecht



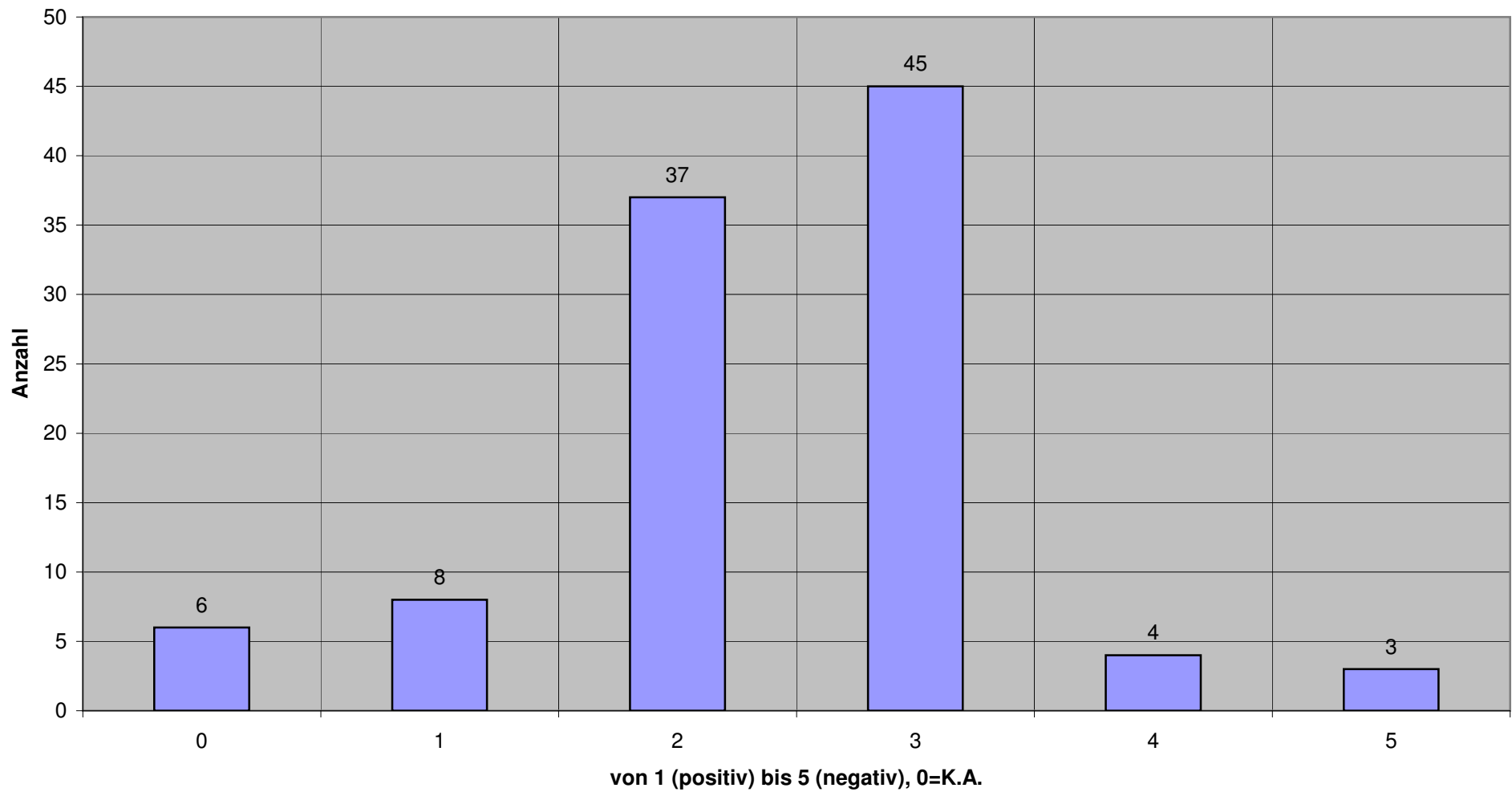
Schulart



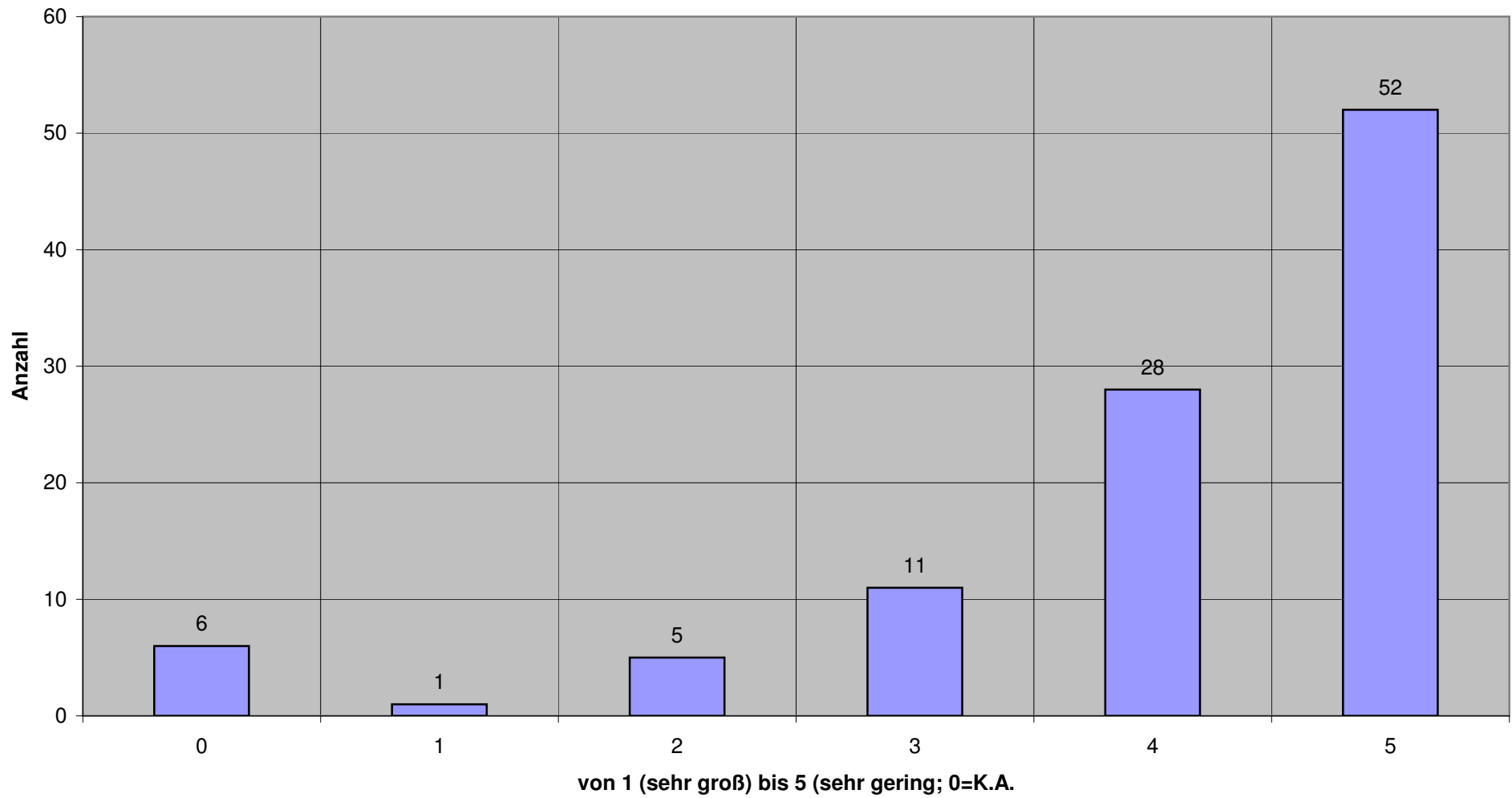
Nach der Rückkehr aus der Rehabilitation hat sich der Schüler/die Schülerin gut in den Klassenverband integriert



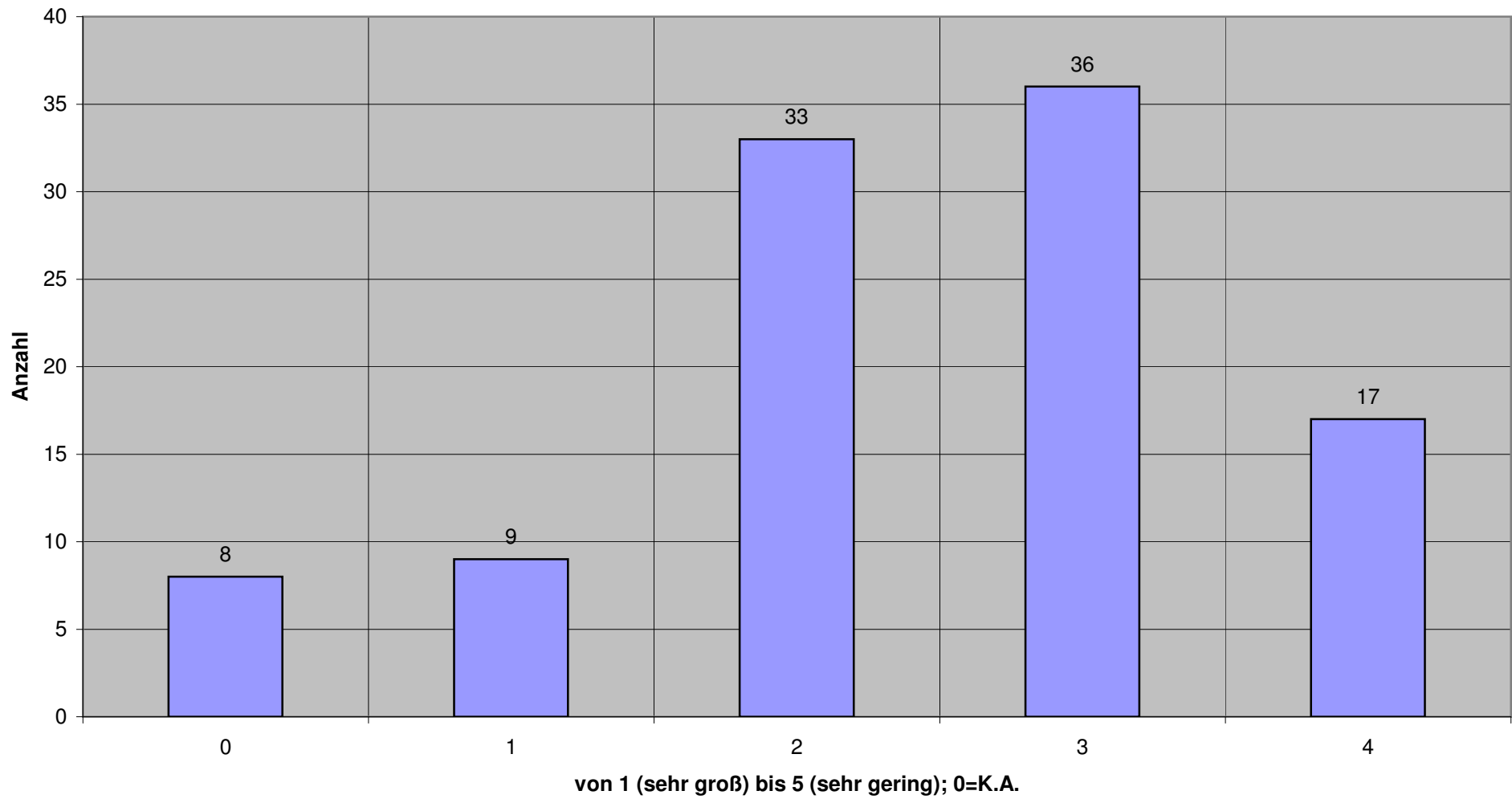
Wie beurteilen Sie sein/ihr allgemeines soziales Verhalten nach der Rehabilitation im Vergleich zu vorher?



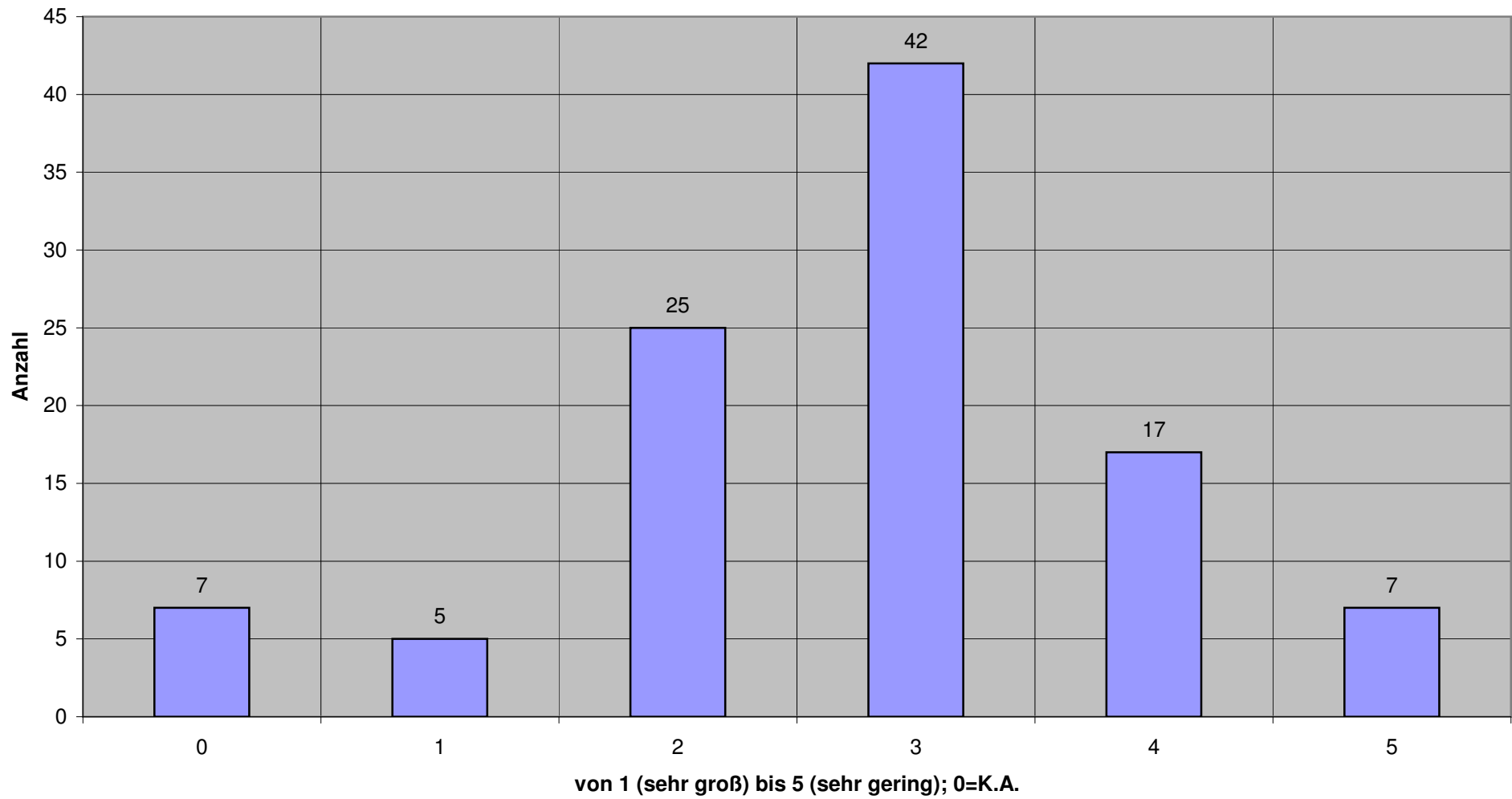
Wie beurteilen Sie das Sozialverhalten der Schülerin/des Schülers nach der Rehabilitation in folgenden Bereichen: Aggressivität



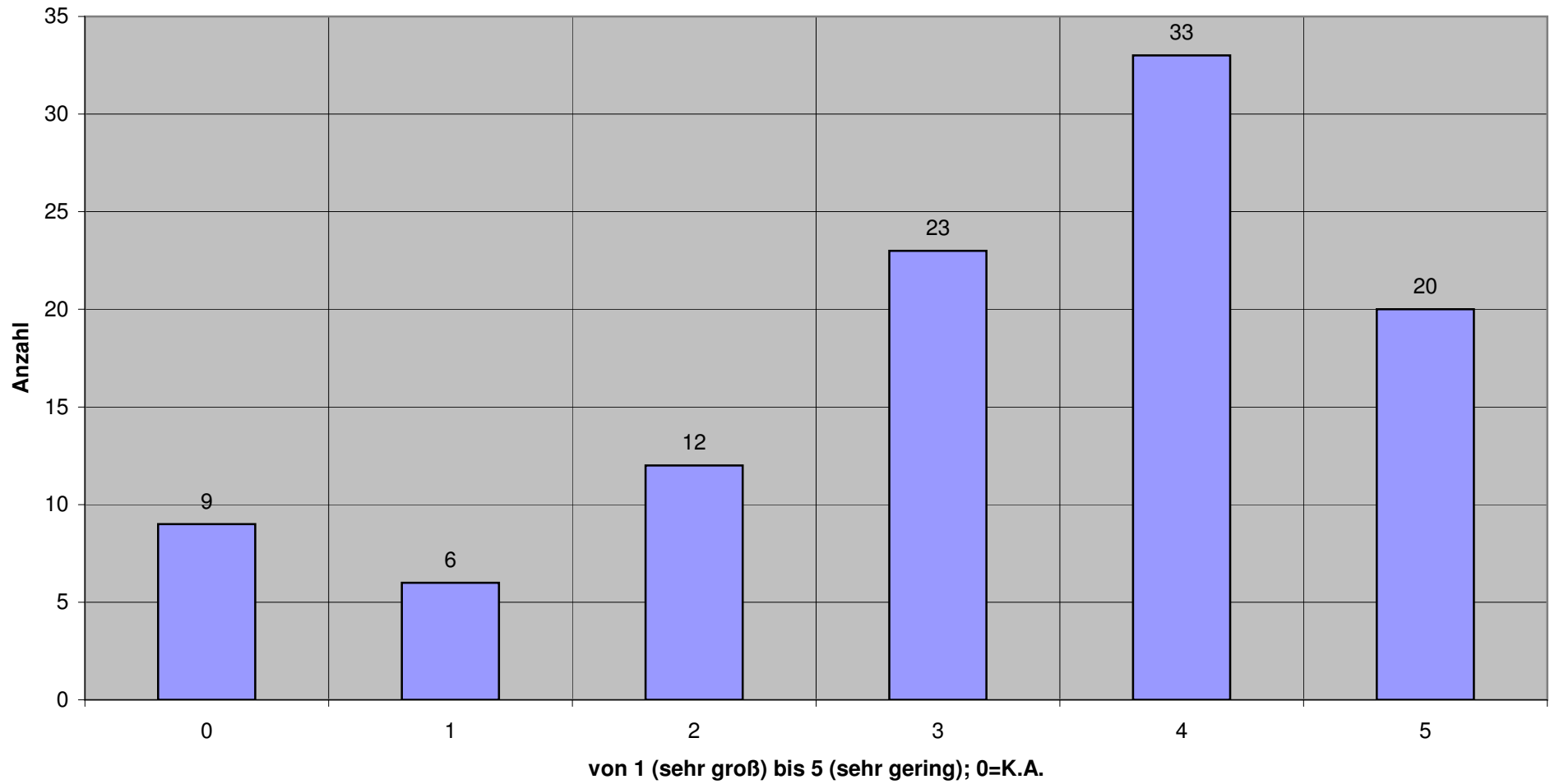
Wie beurteilen Sie das Sozialverhalten der Schülerin/des Schülers nach der Rehabilitation in folgenden Bereichen: Hilfsbereitschaft



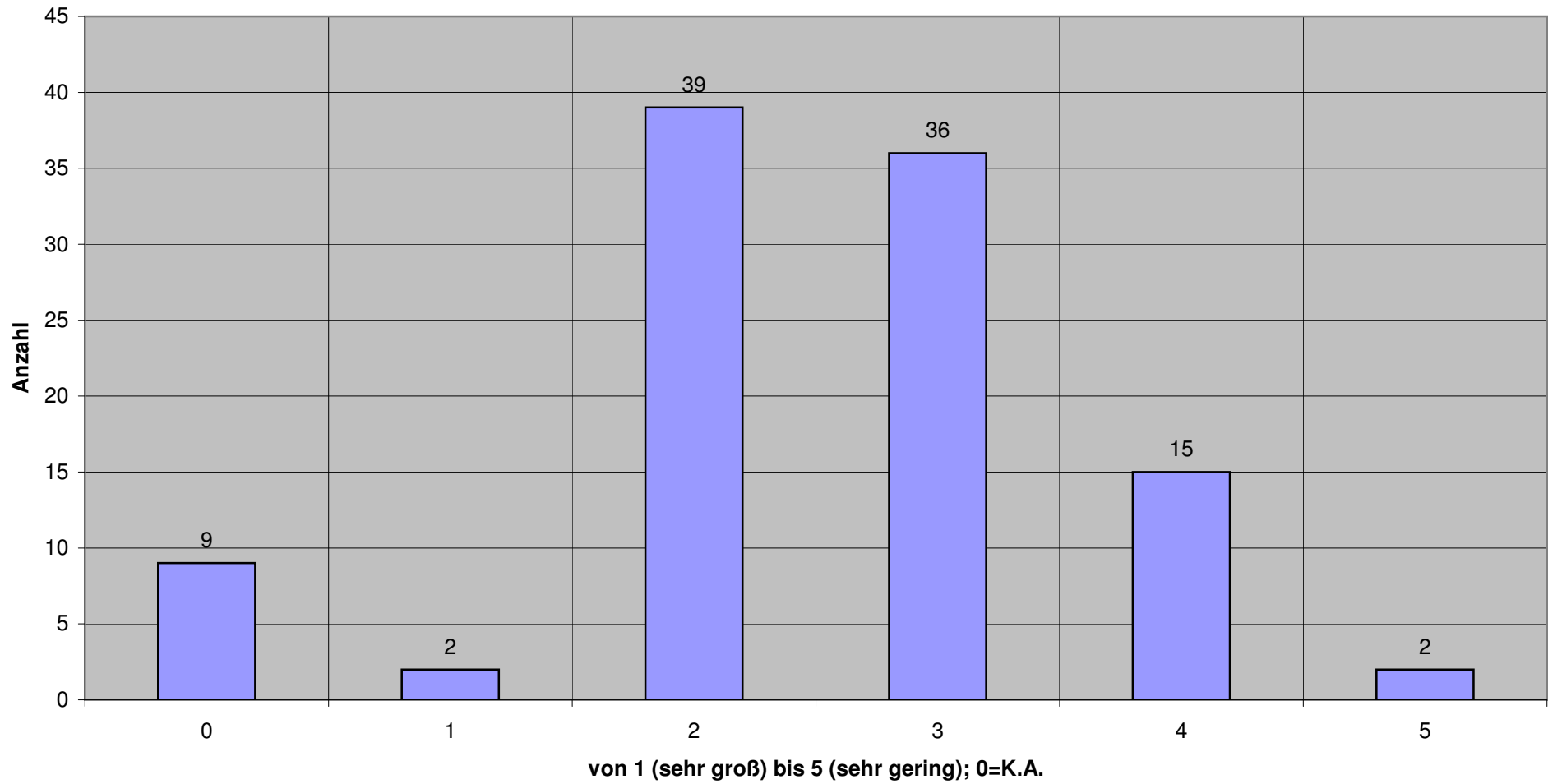
Wie beurteilen Sie das Sozialverhalten der Schülerin/des Schülers nach der Rehabilitation in folgenden Bereichen: soziale Einbindung



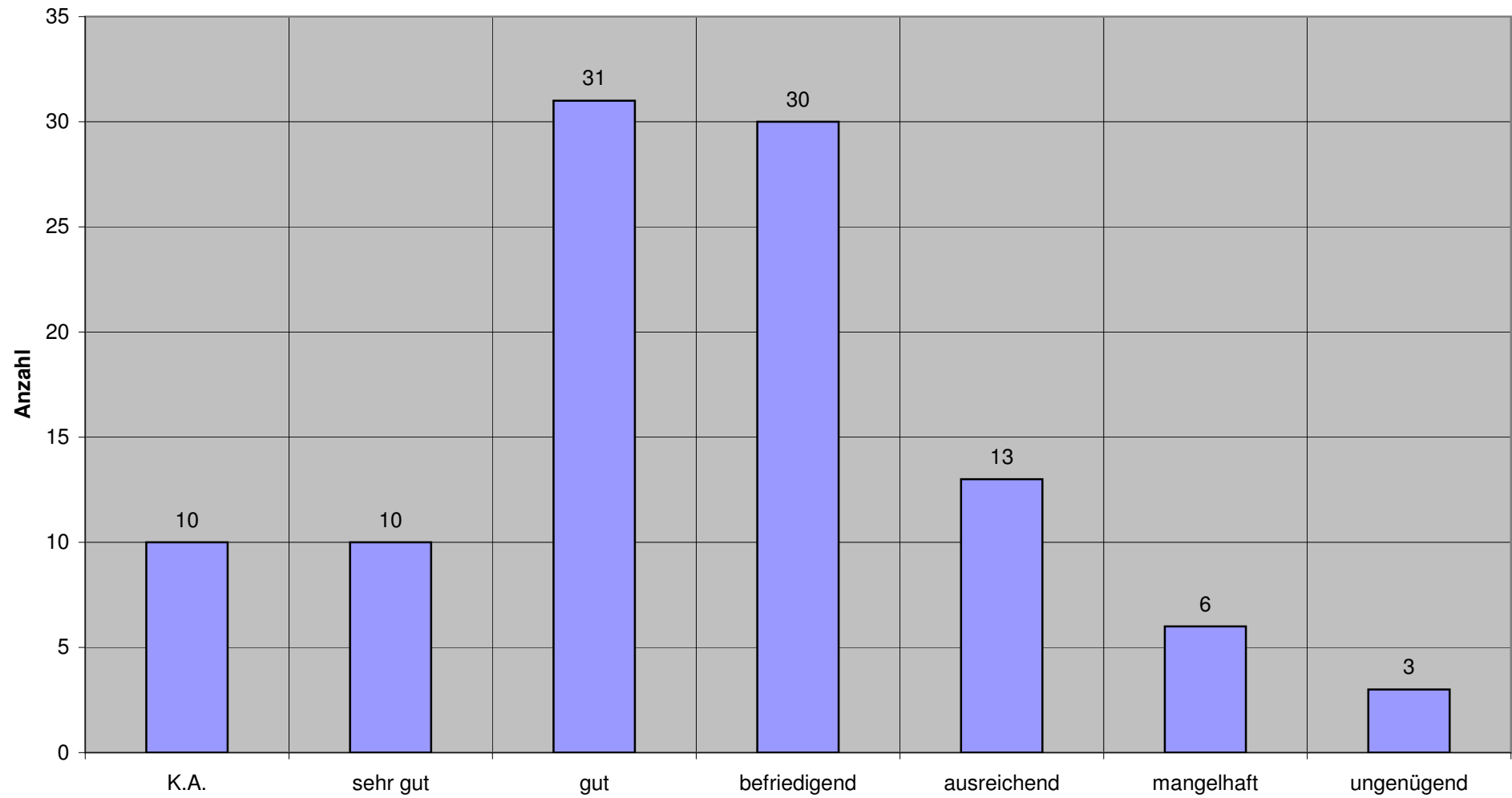
Wie beurteilen Sie das Sozialverhalten der Schülerin/des Schülers nach der Rehabilitation in folgenden Bereichen: sozialer Rückzug



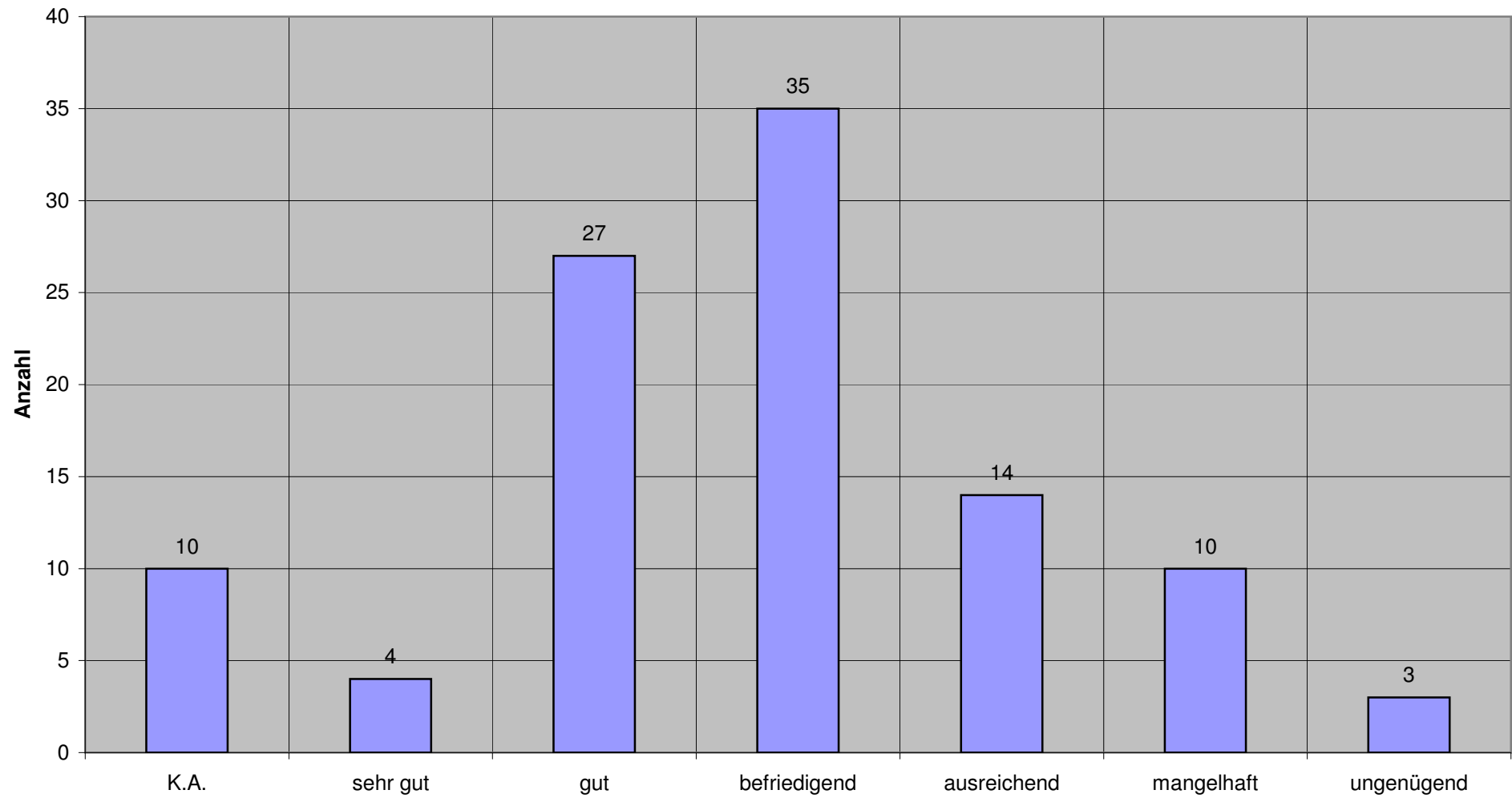
Wie beurteilen Sie das Sozialverhalten der Schülerin/des Schülers nach der Rehabilitation in folgenden Bereichen: Selbstwertgefühl



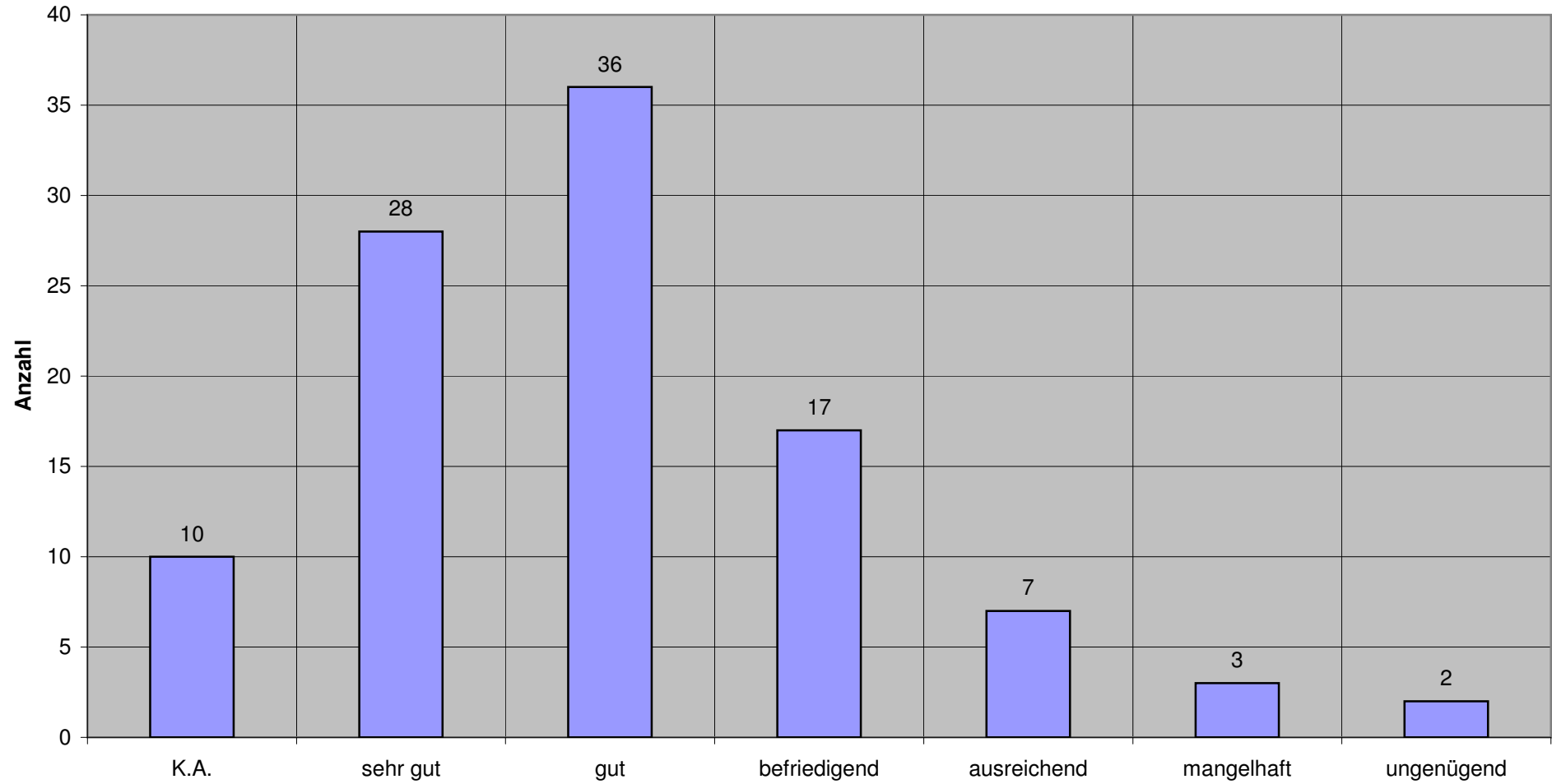
Hat sich das Lern- und Leistungsverhalten der Schülerin/des Schülers bzgl. der folgenden Anforderungen nach der Rehabilitation verbessert: Bereich Lernbereitschaft



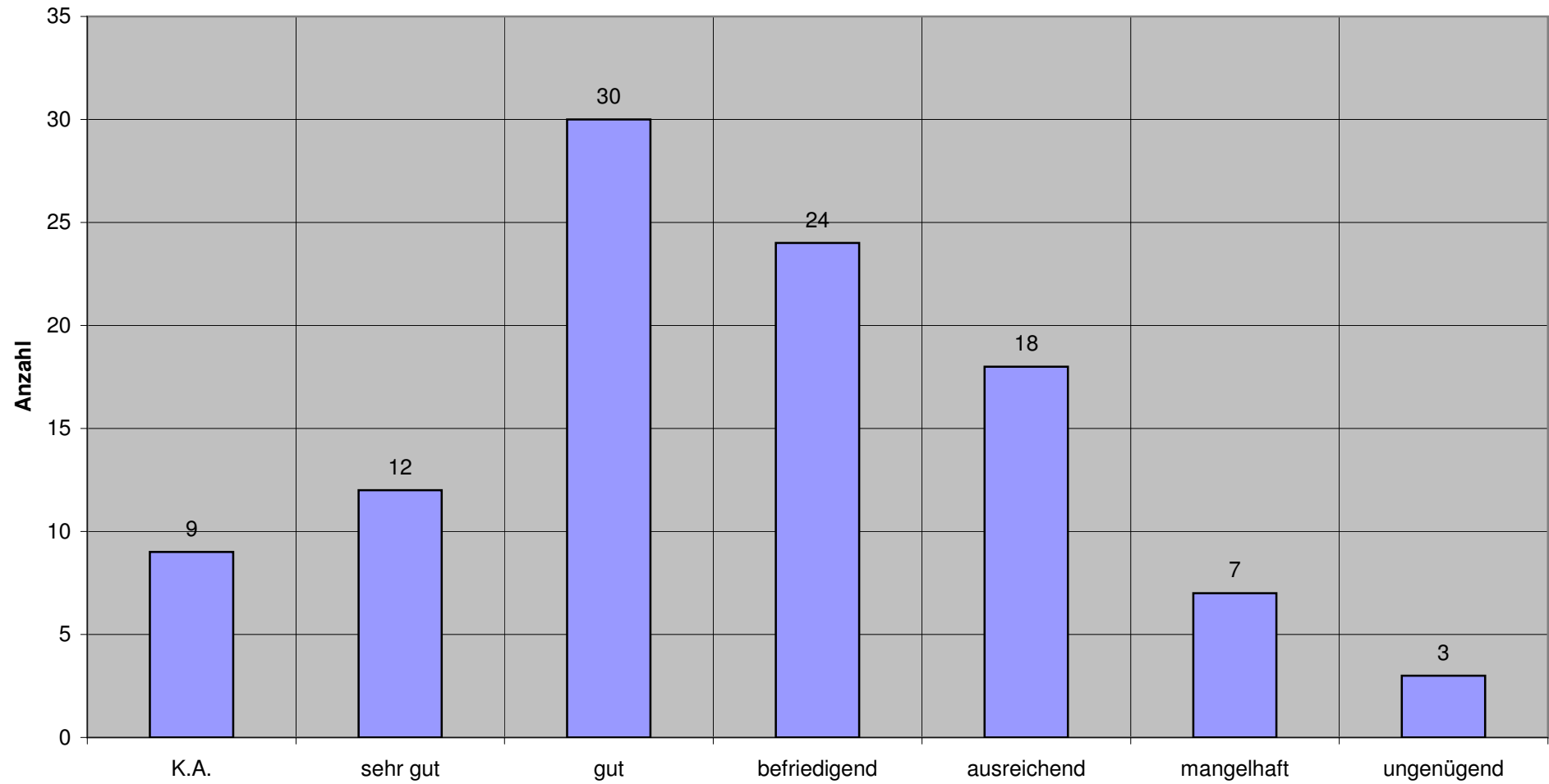
Hat sich das Lern- und Leistungsverhalten der Schülerin/des Schülers bzgl. der folgenden Anforderungen nach der Rehabilitation verbessert: Bereich Konzentration



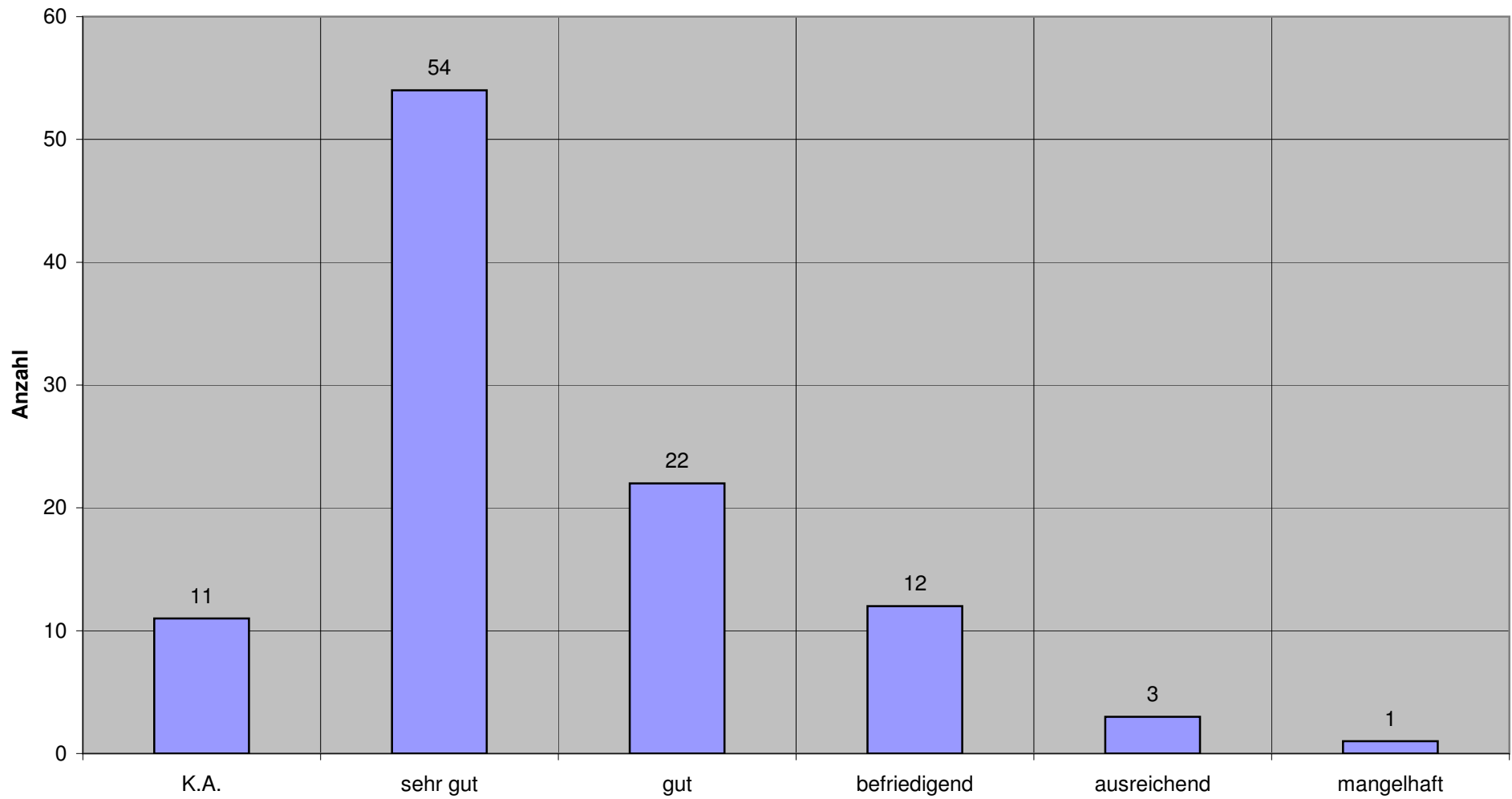
Hat sich das Lern- und Leistungsverhalten der Schülerin/des Schülers bzgl. der folgenden Anforderungen nach der Rehabilitation verbessert: Bereich Pünktlichkeit



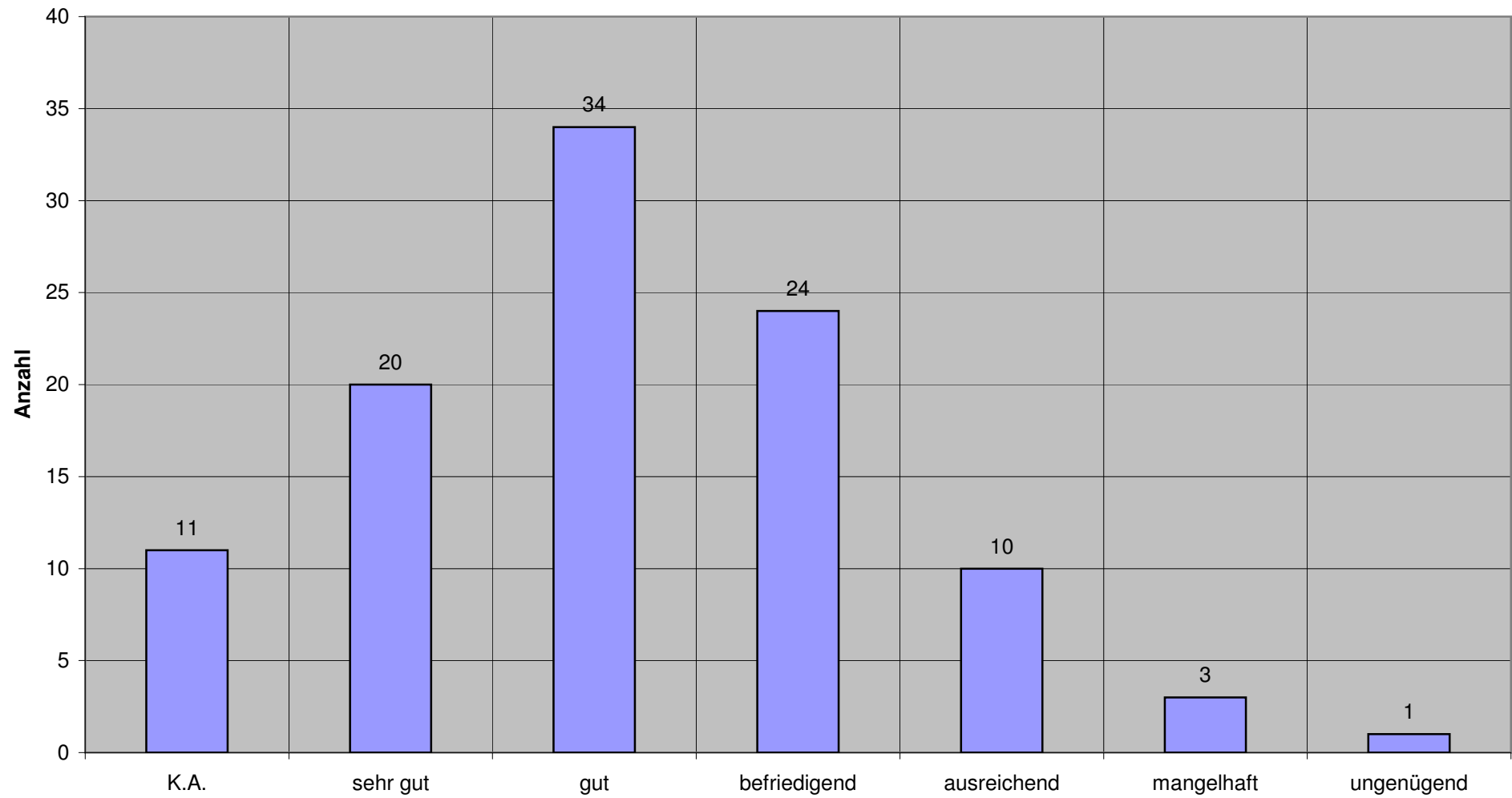
Hat sich das Lern- und Leistungsverhalten der Schülerin/des Schülers bzgl. der folgenden Anforderungen nach der Rehabilitation verbessert: Bereich Erledigung der Hausaufgaben



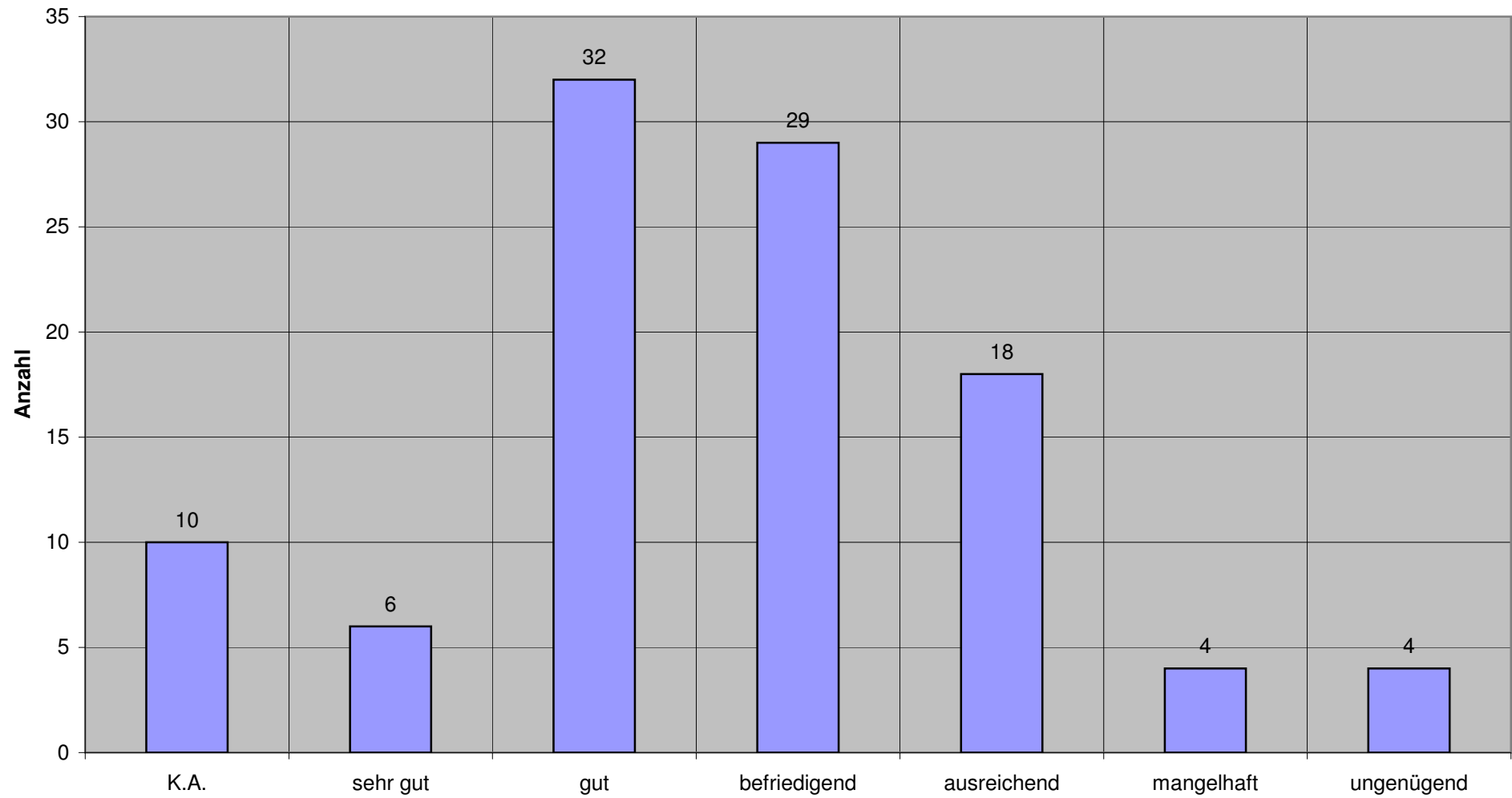
Hat sich das Lern- und Leistungsverhalten der Schülerin/des Schülers bzgl. der folgenden Anforderungen nach der Rehabilitation verbessert: Bereich Regelmäßigkeit des Schulbesuchs



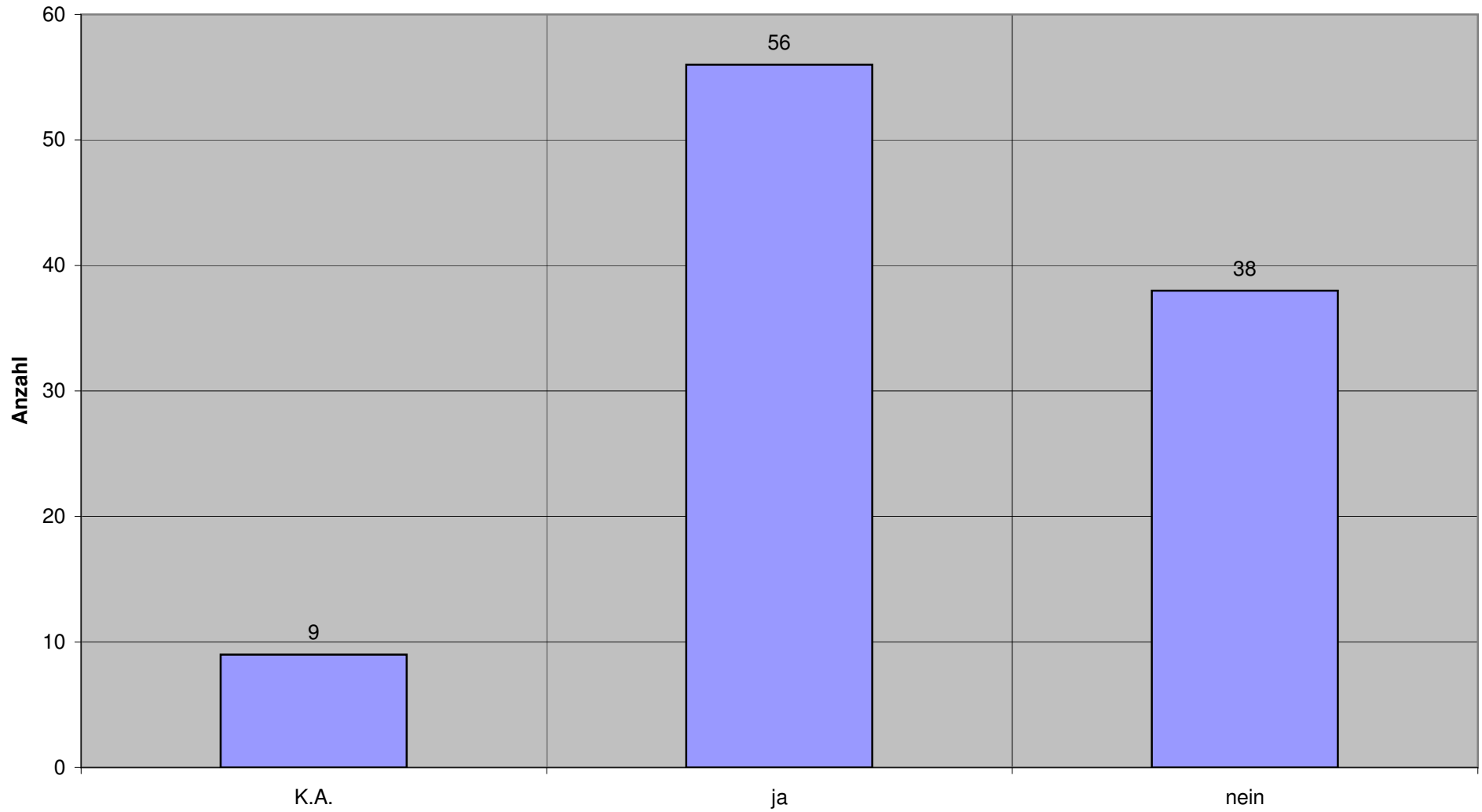
Hat sich das Lern- und Leistungsverhalten der Schülerin/des Schülers bzgl. der folgenden Anforderungen nach der Rehabilitation verbessert: Bereich Vorhandensein von Unterrichtsmaterial



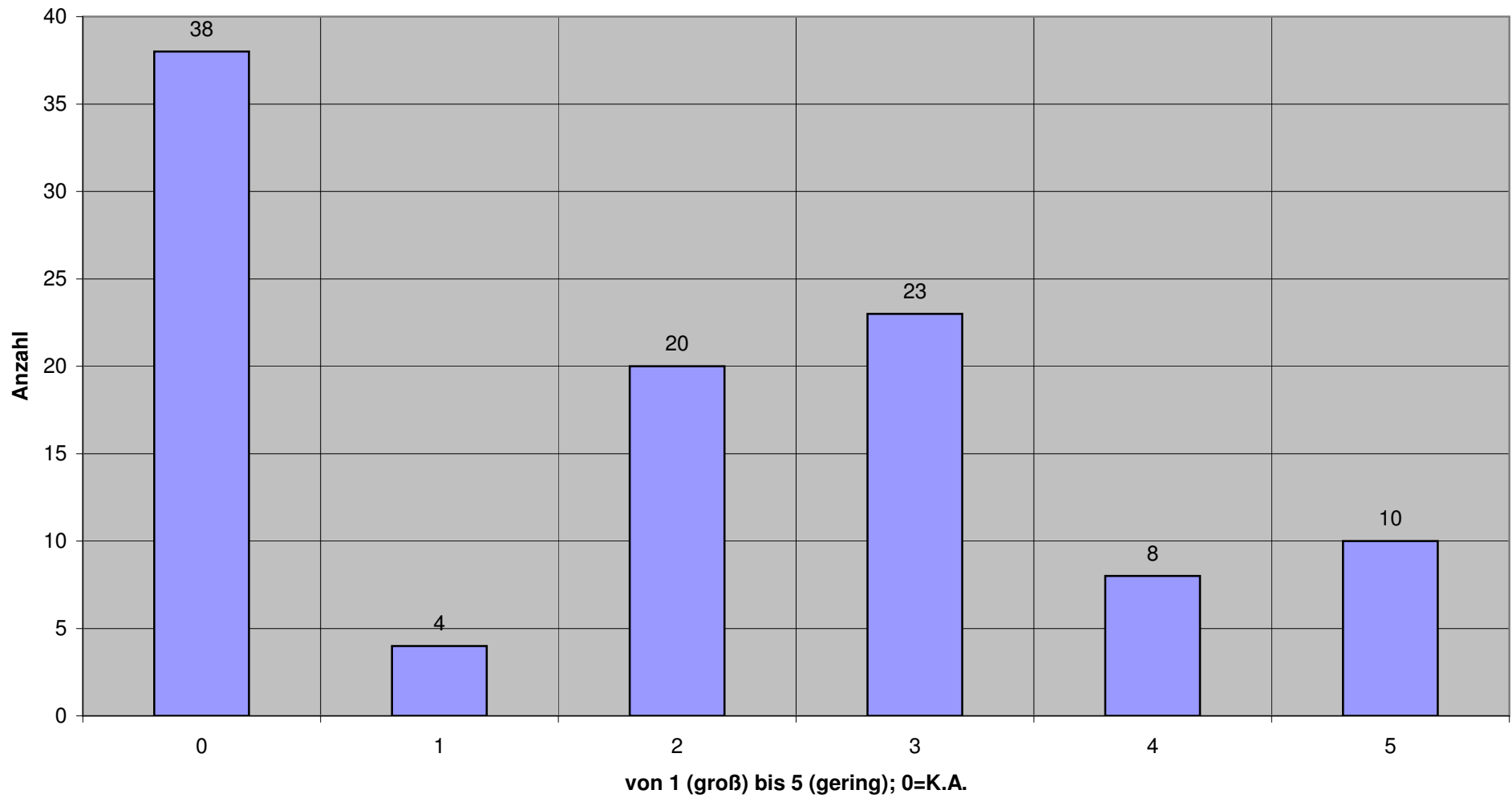
Hat sich das Lern- und Leistungsverhalten der Schülerin/des Schülers bzgl. der folgenden Anforderungen nach der Rehabilitation verbessert: Bereich Ausdauer



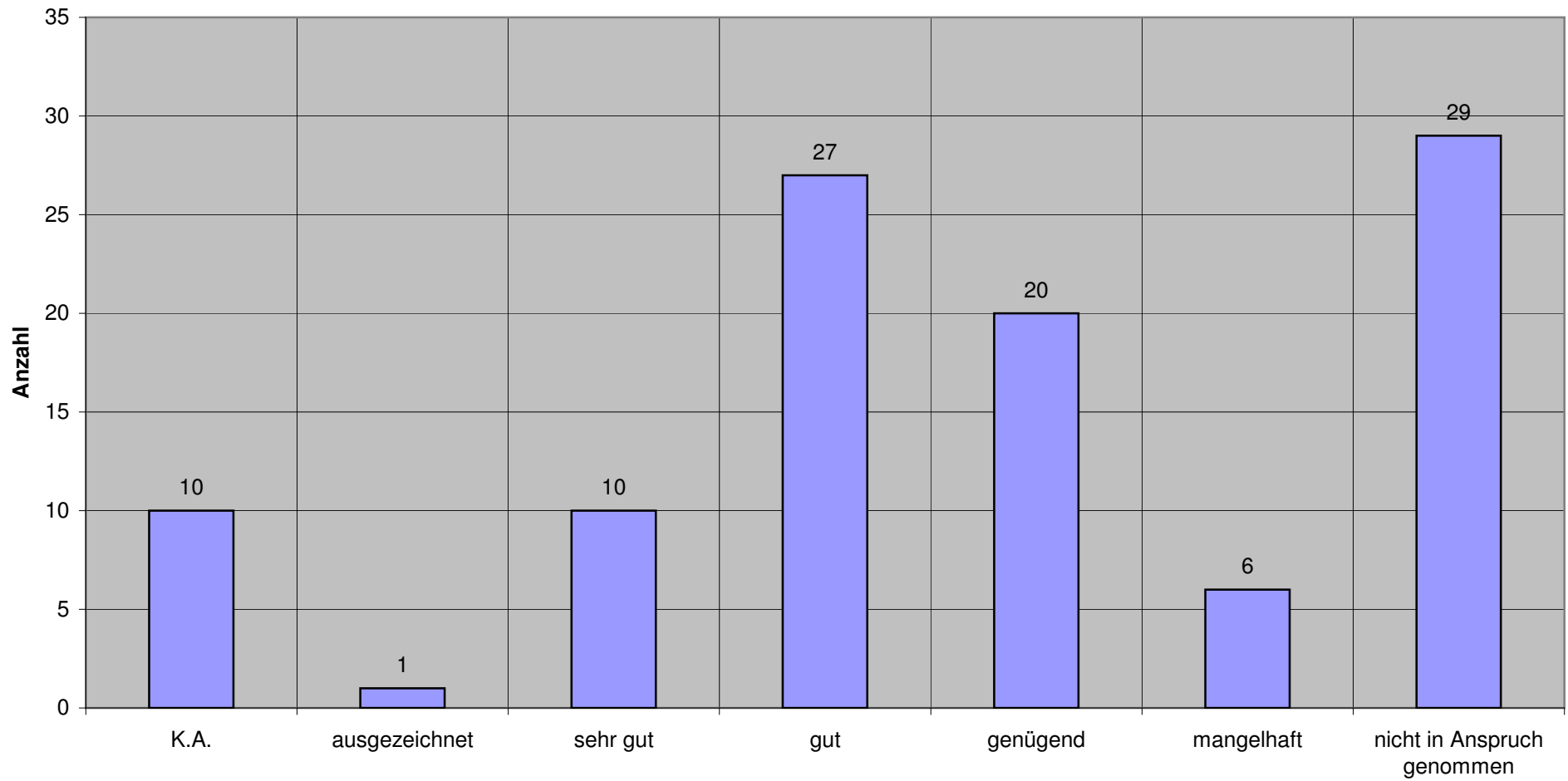
Gab es Lern- und Leistungsdefizite?



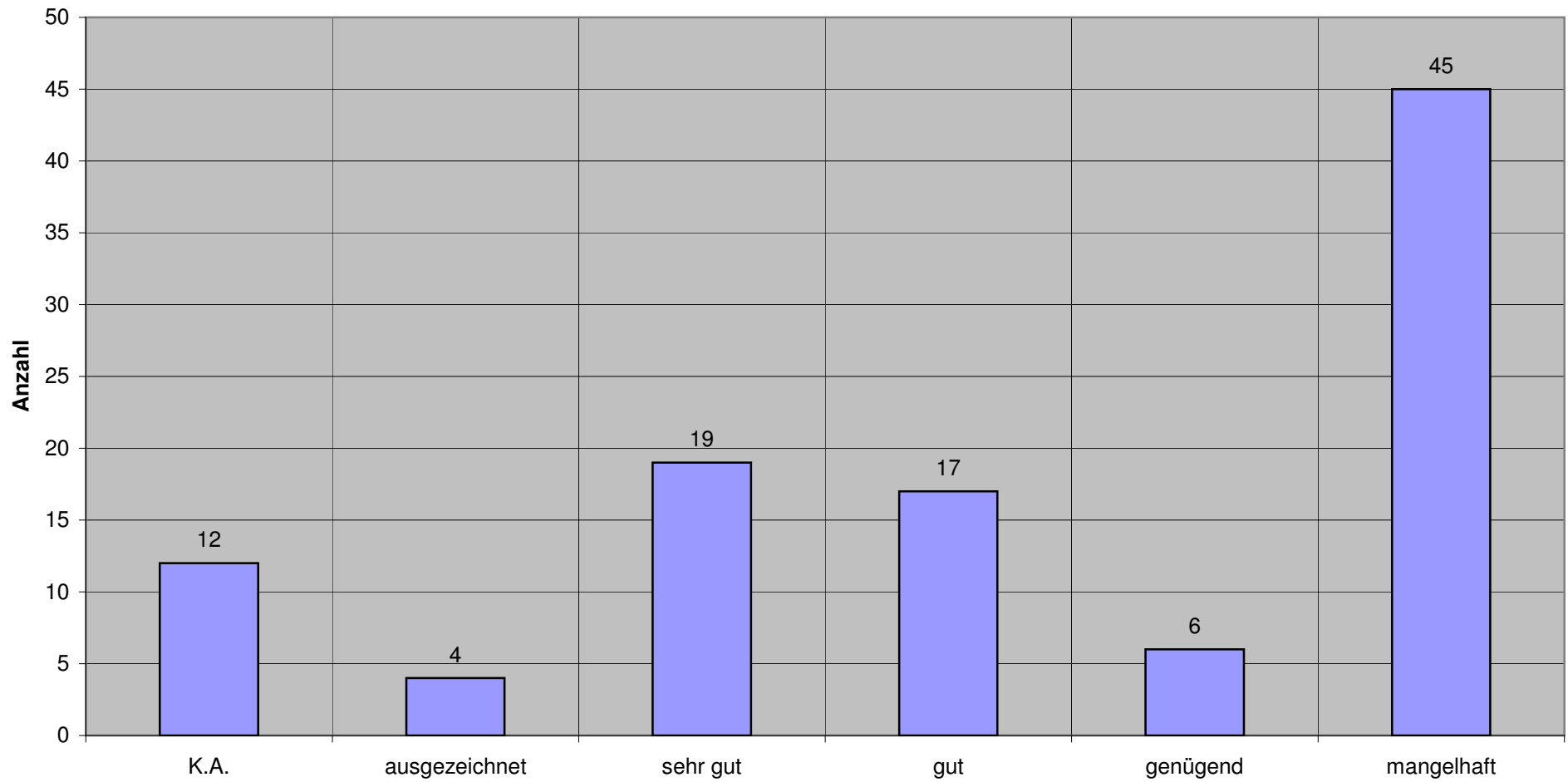
Wenn ja, wie groß waren die Lern- und Leistungsdefizite?



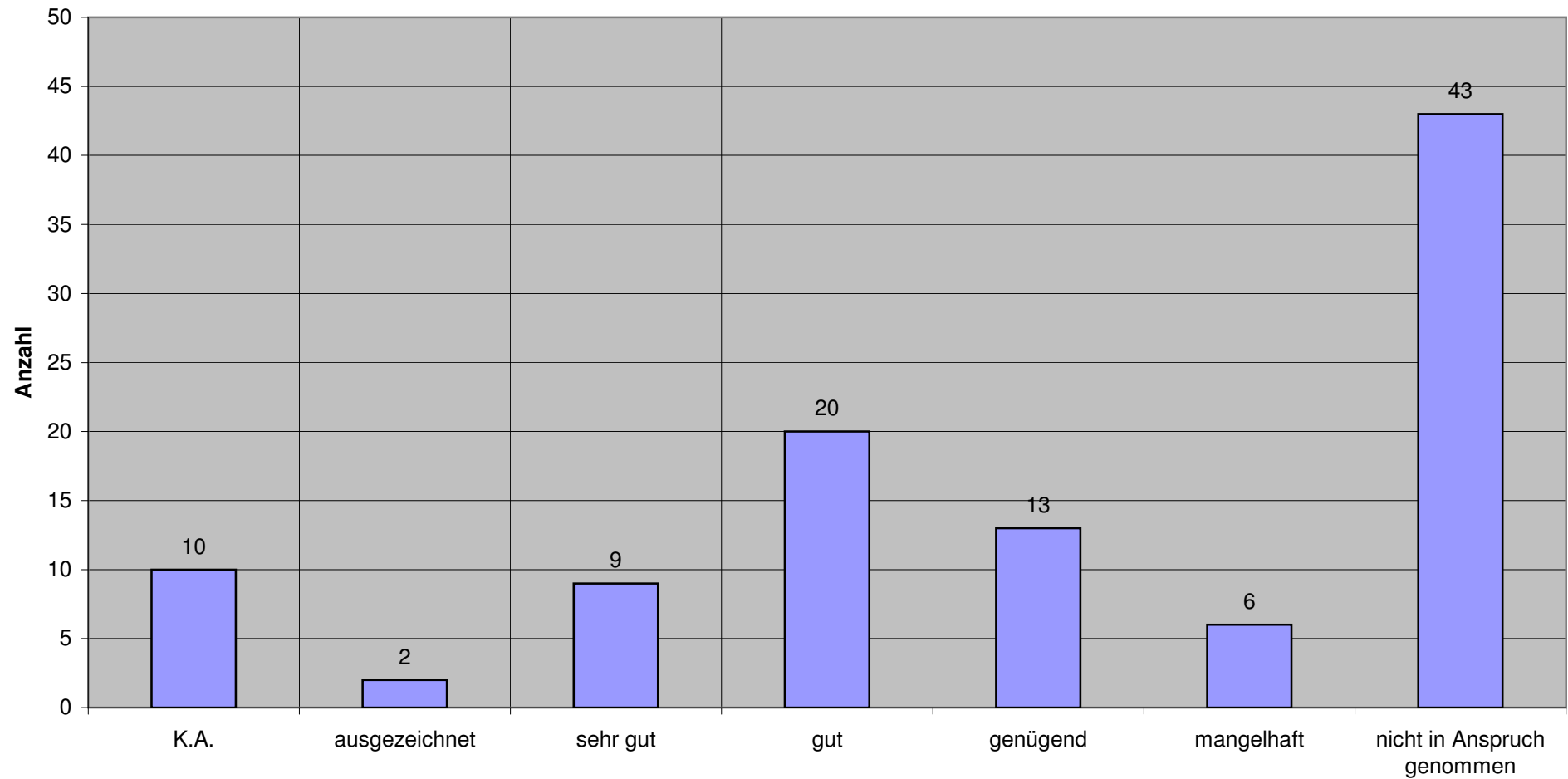
Wie beurteilen Sie die Zusammenarbeit mit der Heinrich-Brügger-Schule vor dem Aufenthalt?



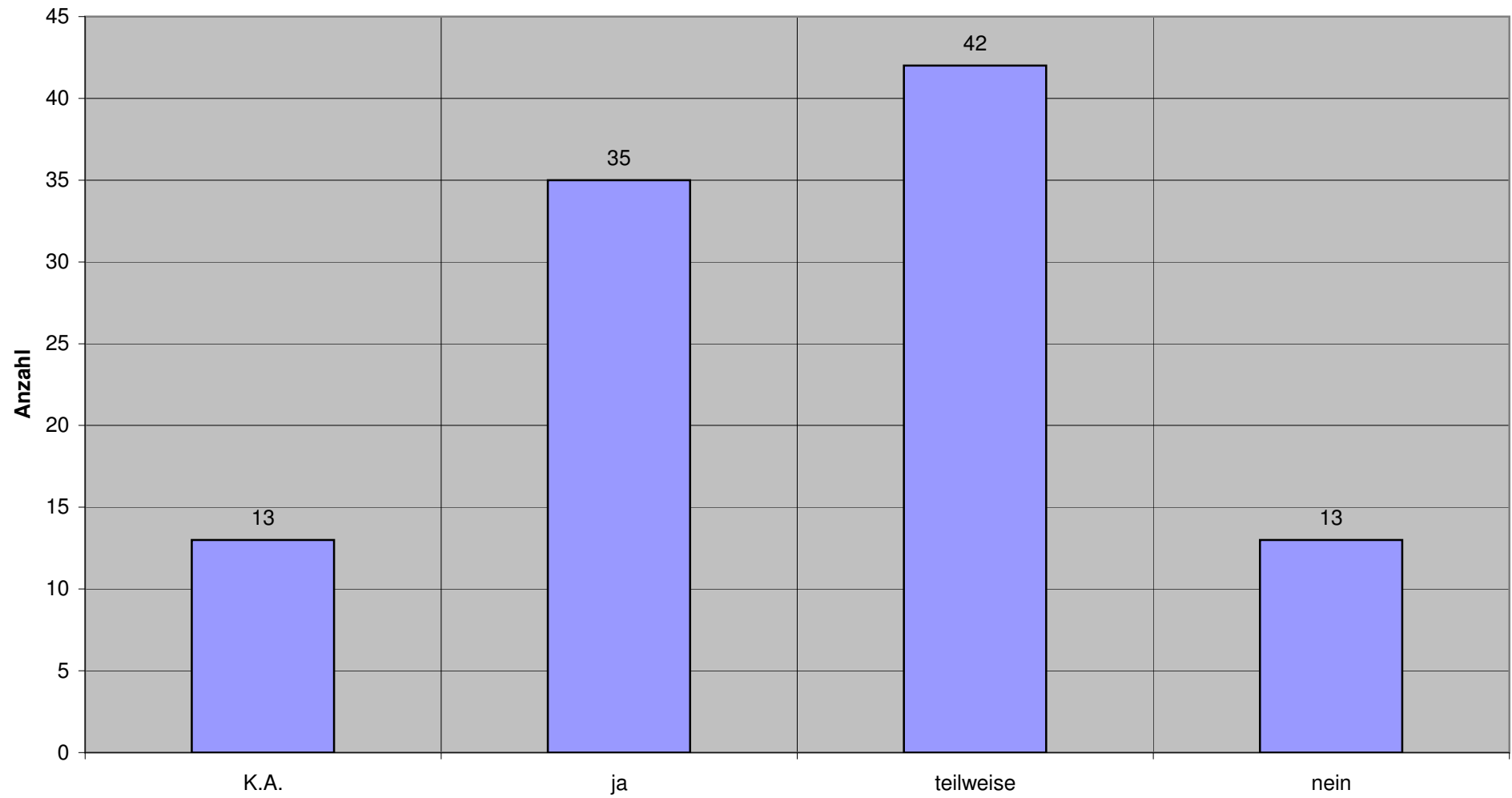
Wie beurteilen Sie die Zusammenarbeit mit der Heinrich-Brügger-Schule während des Aufenthalts?



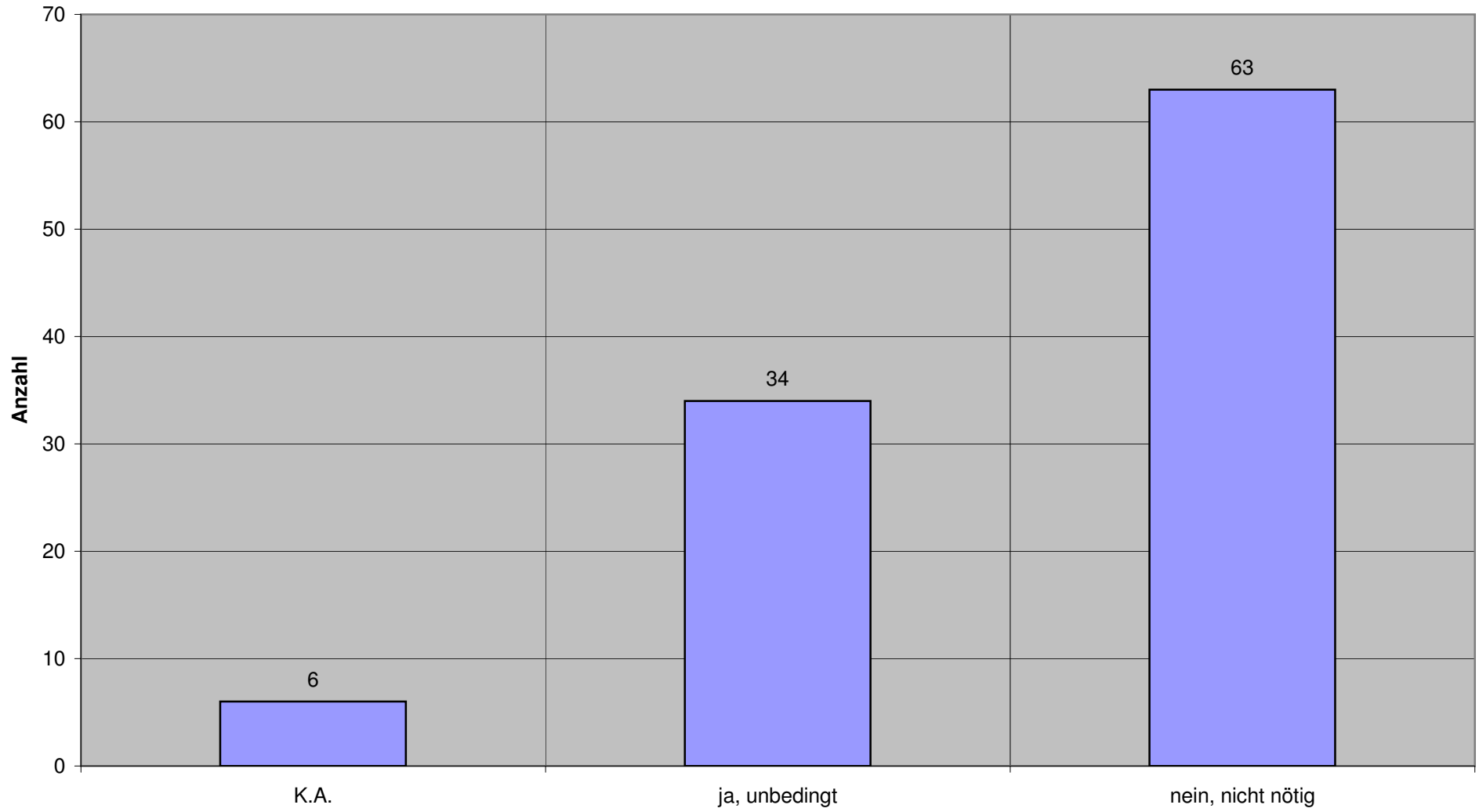
Wie beurteilen Sie die Zusammenarbeit mit der Heinrich-Brügger-Schule nach dem Aufenthalt?



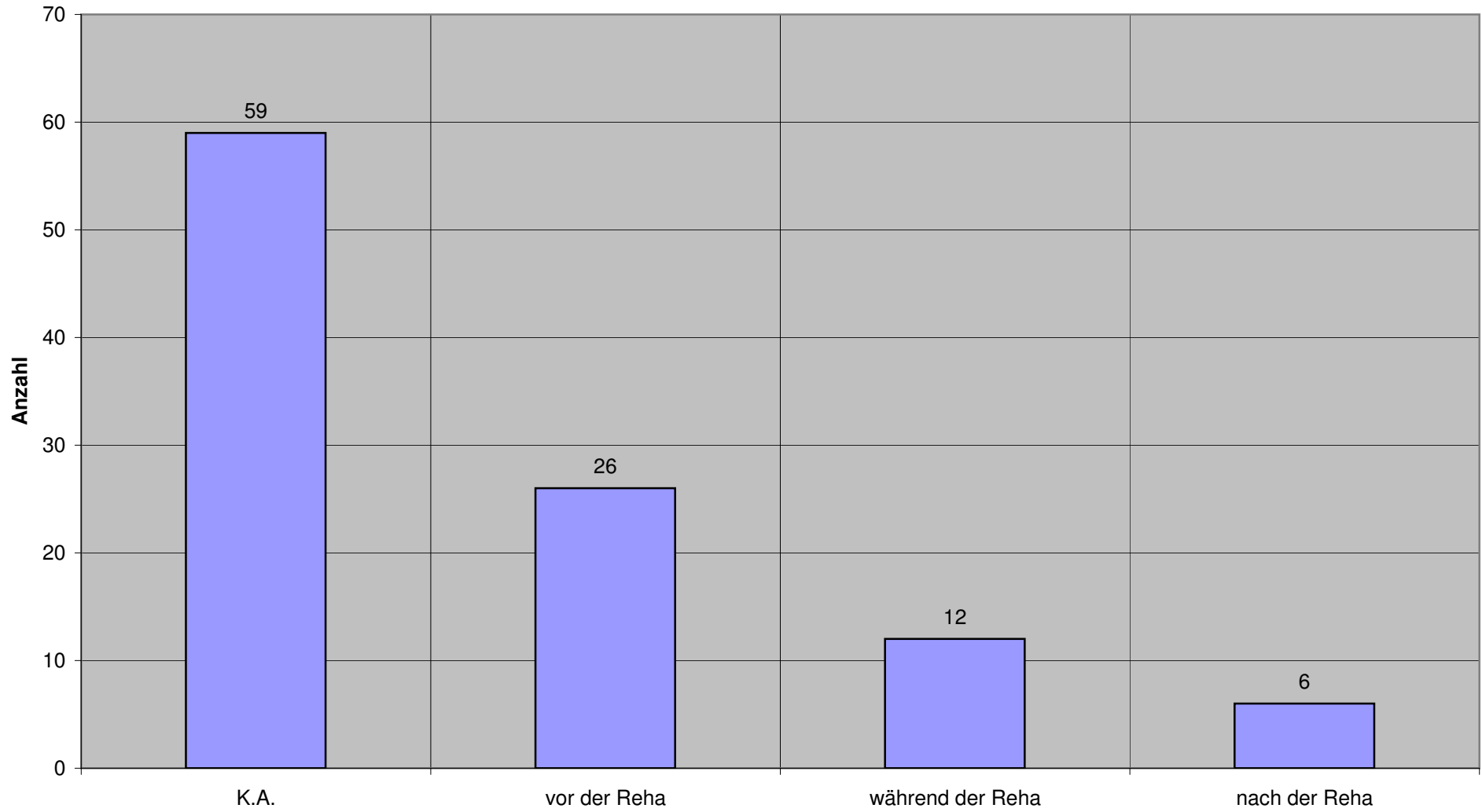
War der Entlassungsbericht der Heinrich-Brügger-Schule für die weitere schulische Betreuung hilfreich?



Hätten Sie ein Gespräch mit der Lehrerin/dem Lehrer der Schule für Kranke gewünscht?



Wenn ja, wann hätte der Kontakt stattfinden sollen?



Sind Sie an Fortbildungsmaßnahmen für Lehrerinnen und Lehrer zum Thema "chronisch kranke Kinder und Jugendliche in der Schule" interessiert?

