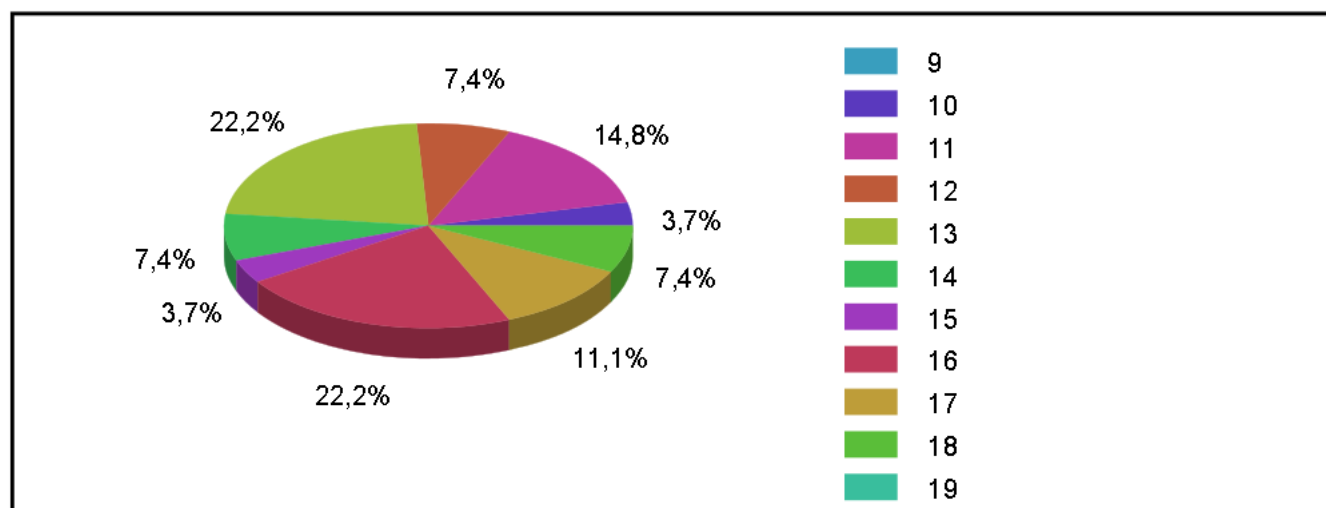
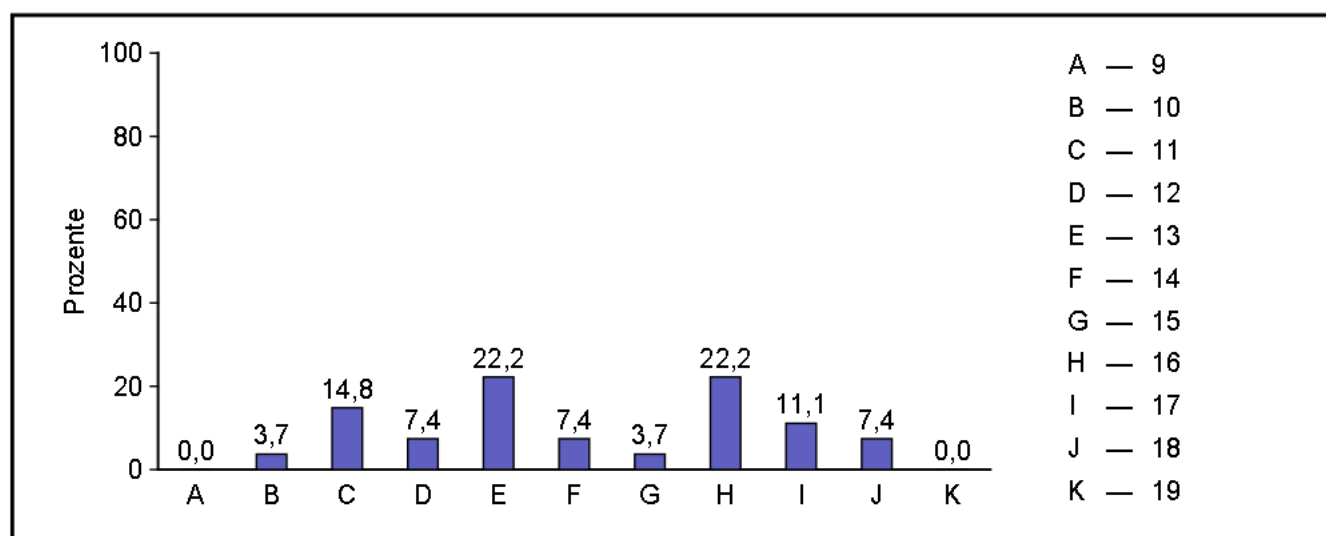


Auswertung 'Gymnasium 2012/2013'

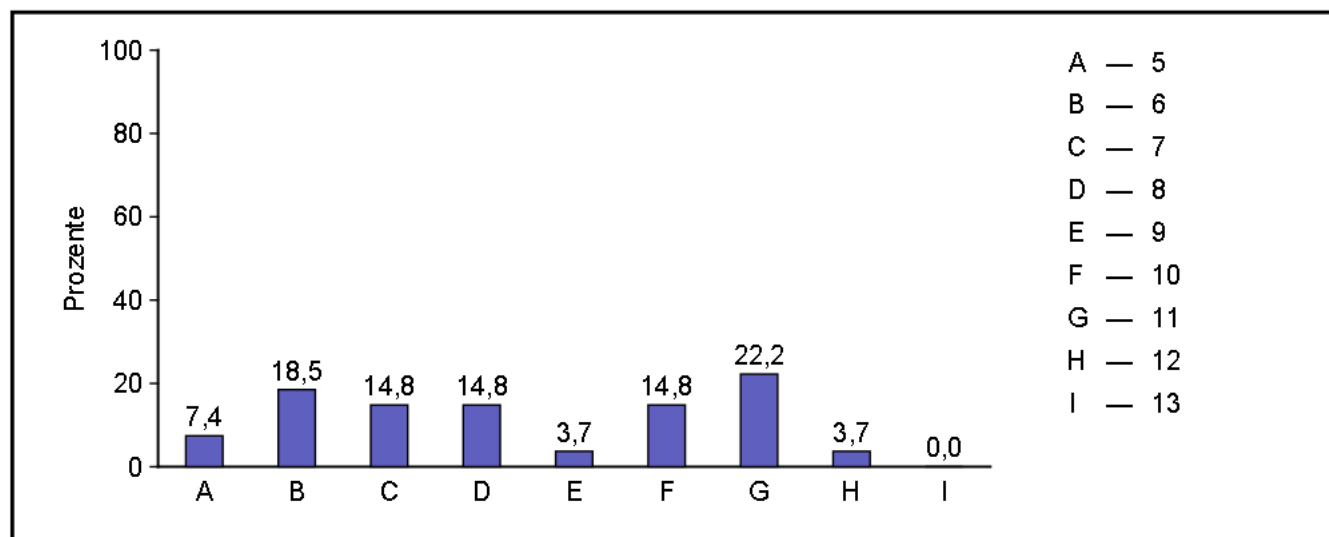
Durchgeführt von: Gerrit Mazarin
Verwendeter Fragebogen: Lehrerbefragung Gymnasien
Anzahl Teilnehmer: 27
Befragungszeitraum: 05.12.2012 bis 23.09.2013

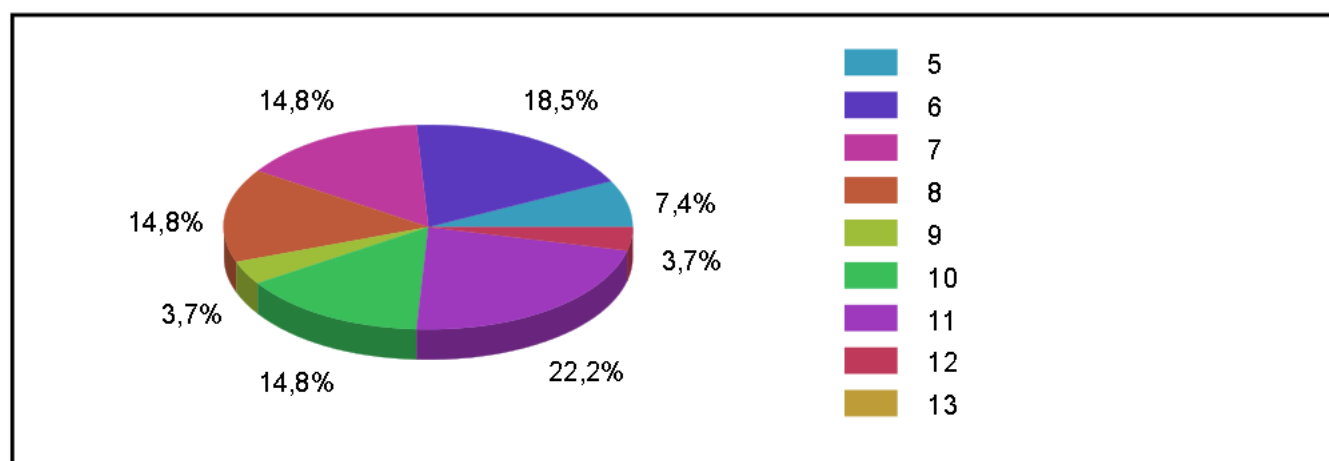
2.2 Alter



Antwort	absolute Häufigkeit	prozentuale Häufigkeit	gültige proz. Häufigkeit
9	0	0,0	0,0
10	1	3,7	3,7
11	4	14,8	14,8
12	2	7,4	7,4
13	6	22,2	22,2
14	2	7,4	7,4
15	1	3,7	3,7
16	6	22,2	22,2
17	3	11,1	11,1
18	2	7,4	7,4
19	0	0,0	0,0
Gültige Gesamt	27	100,0	100,0
Fehlende	0	0,0	
Gesamt	27	100,0	

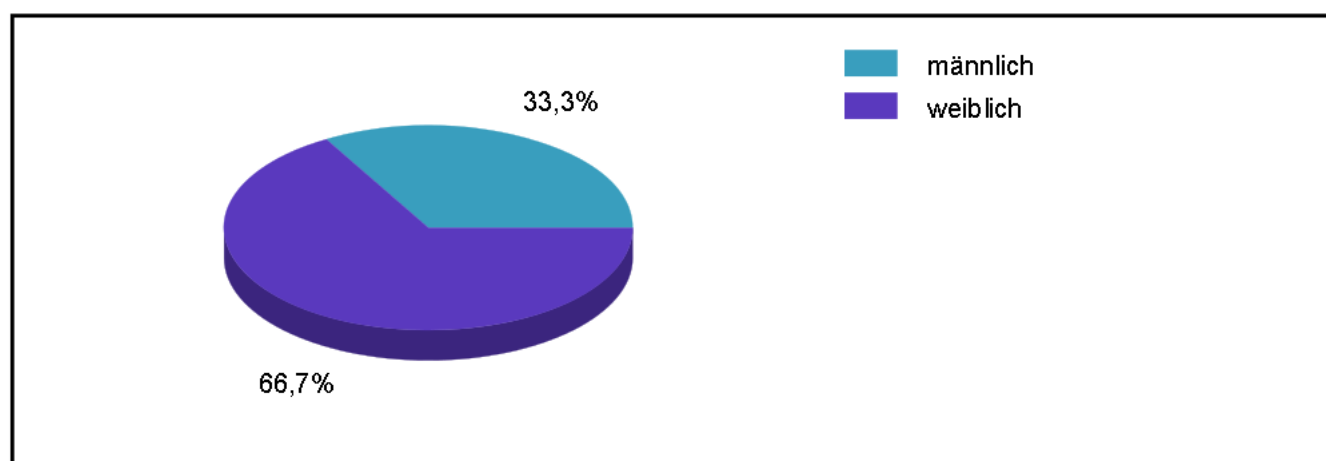
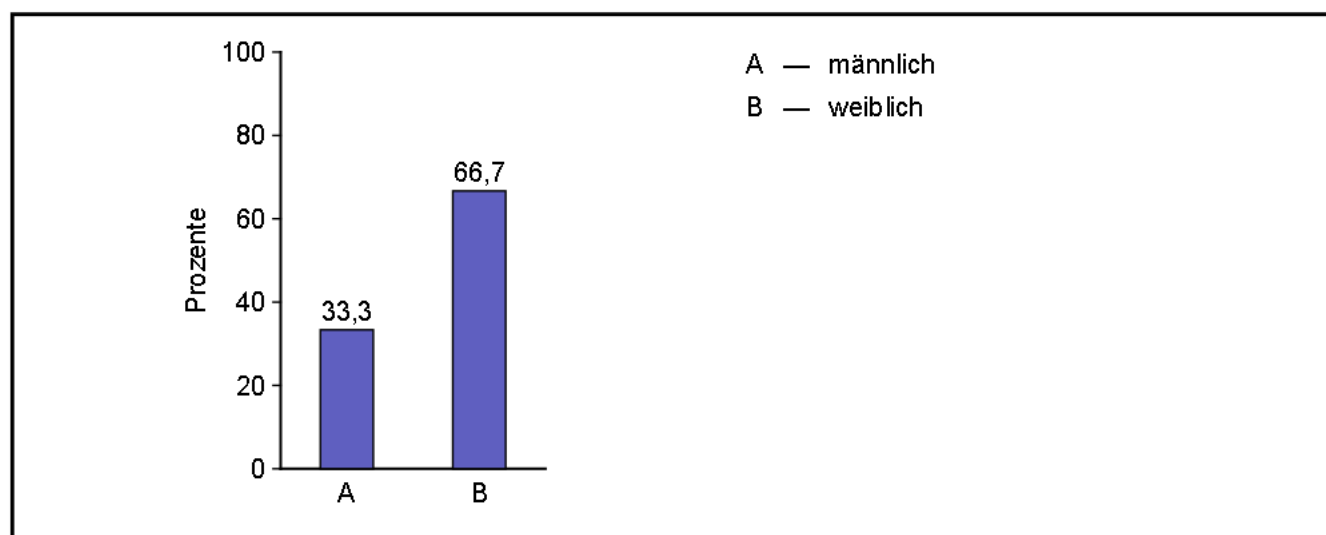
2.3 Klassenstufe





Antwort	absolute Häufigkeit	prozentuale Häufigkeit	gültige proz. Häufigkeit
5	2	7,4	7,4
6	5	18,5	18,5
7	4	14,8	14,8
8	4	14,8	14,8
9	1	3,7	3,7
10	4	14,8	14,8
11	6	22,2	22,2
12	1	3,7	3,7
13	0	0,0	0,0
Gültige Gesamt	27	100,0	100,0
Fehlende	0	0,0	
Gesamt	27	100,0	

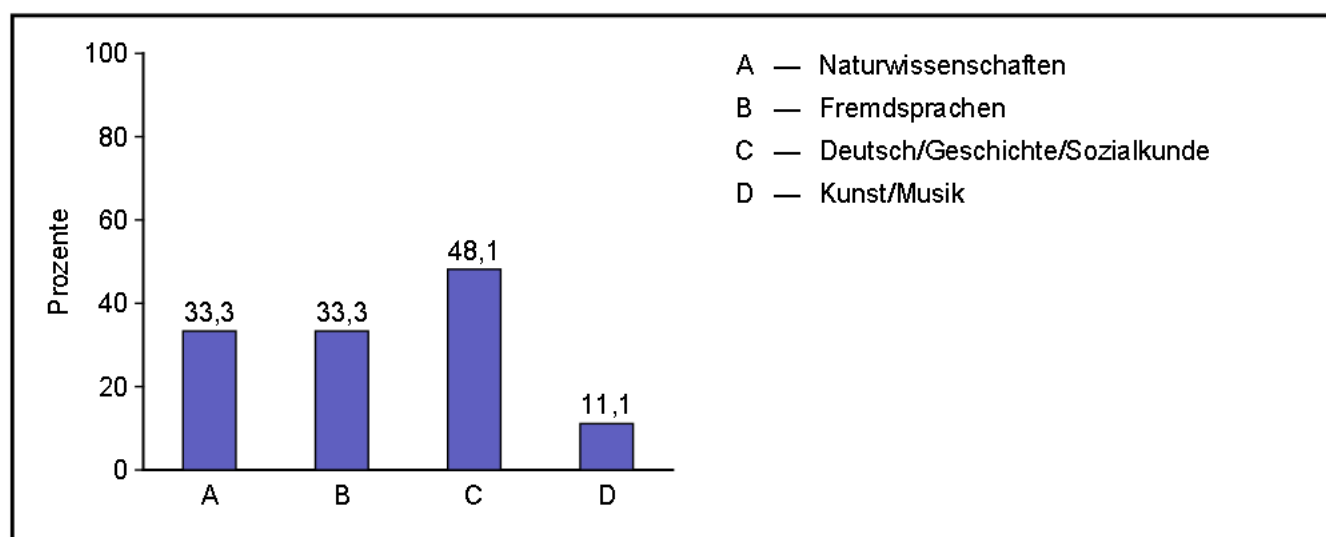
2.4 Geschlecht



Antwort	absolute Häufigkeit	prozentuale Häufigkeit	gültige proz. Häufigkeit
männlich	9	33,3	33,3
weiblich	18	66,7	66,7
Gültige Gesamt	27	100,0	100,0
Fehlende	0	0,0	
Gesamt	27	100,0	

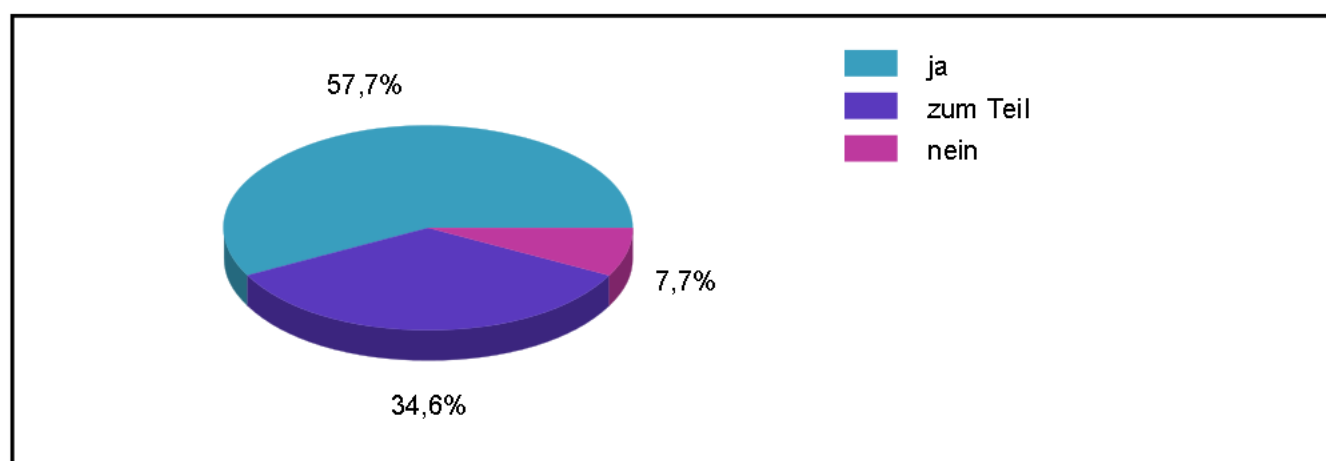
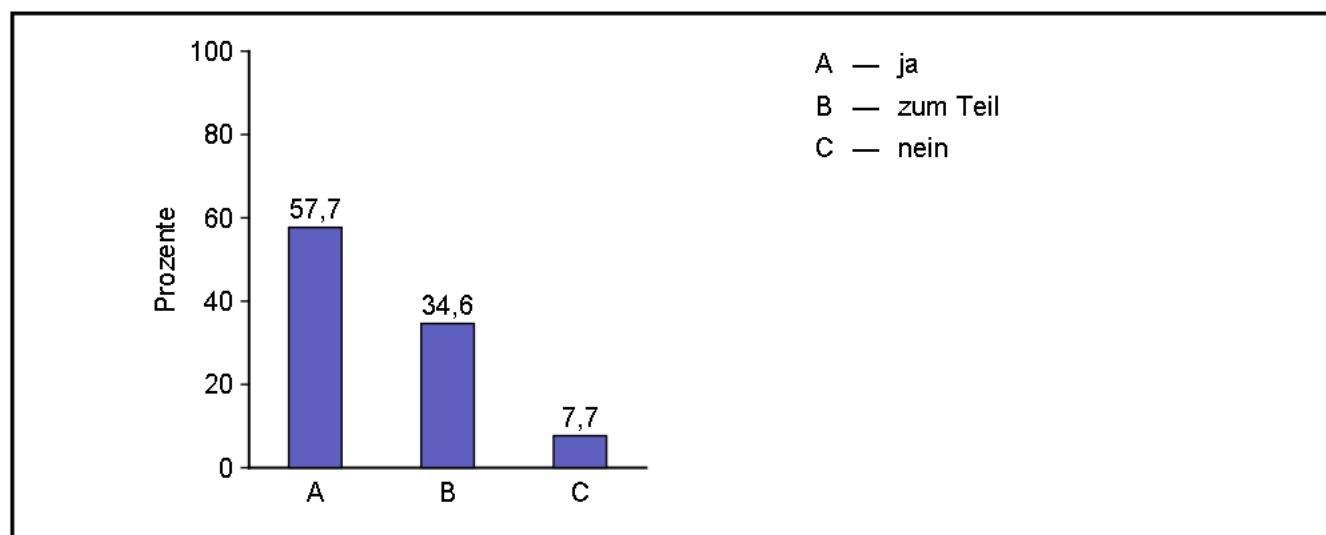
3.1

**In welchem Fachbereich unterrichten Sie den Schüler/die Schülerin?
(Mehrfachnennungen möglich)**



Antwort	absolute Häufigkeit	prozentuale Häufigkeit
Naturwissenschaften	9	33,3
Fremdsprachen	9	33,3
Deutsch/Geschichte/Sozialkunde	13	48,1
Kunst/Musik	3	11,1

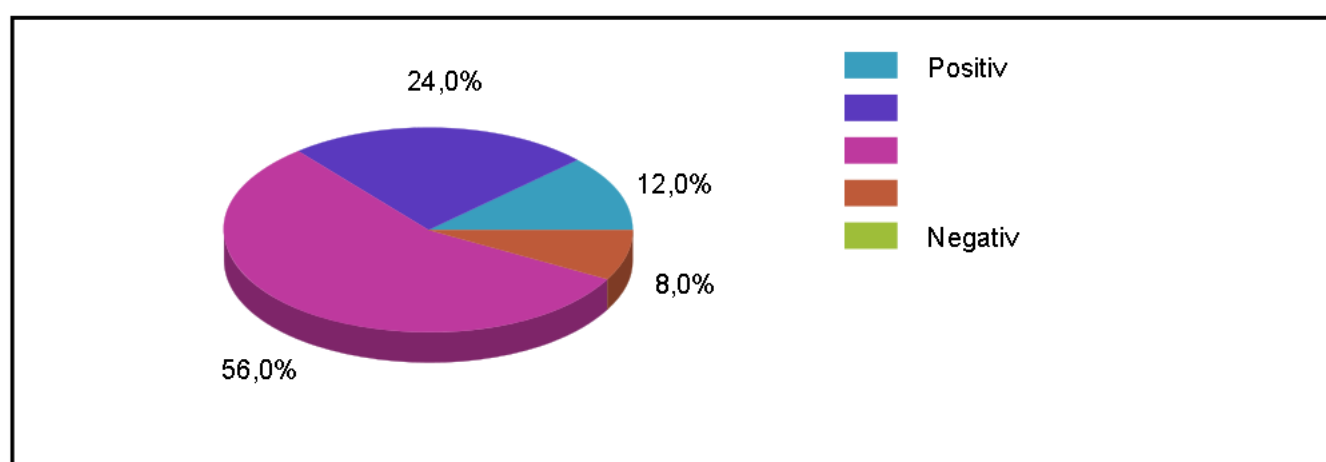
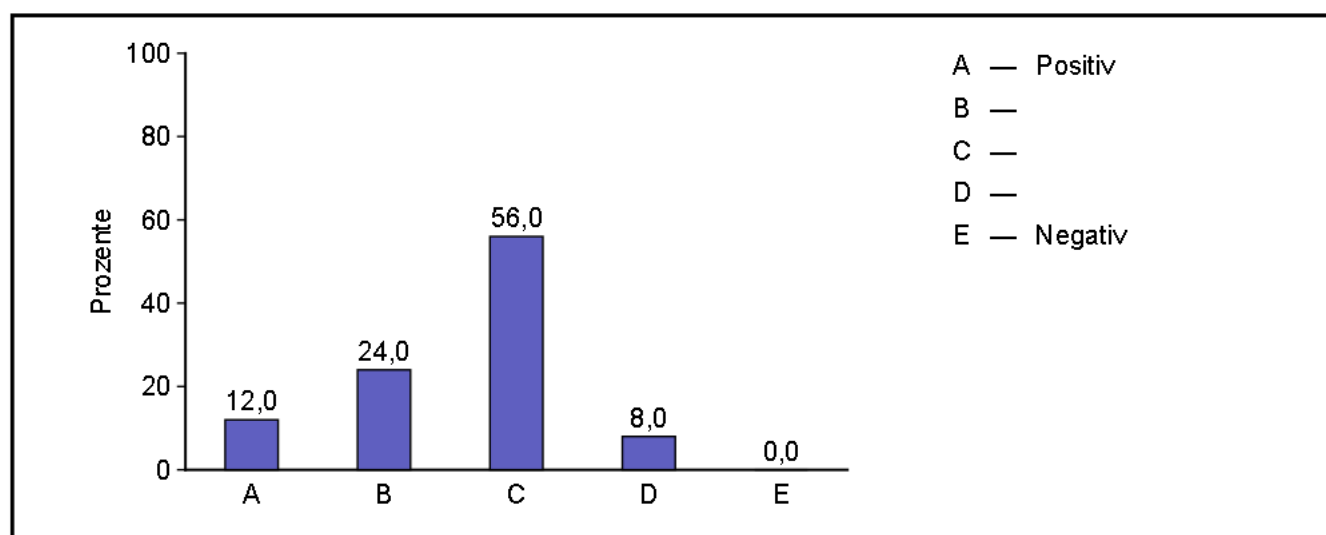
4.1 Nach der Rückkehr aus der Reha aus der Rehabilitation hat sich der Schüler/die Schülerin gut in den Klassenverband integriert.



Antwort	absolute Häufigkeit	prozentuale Häufigkeit	gültige proz. Häufigkeit
ja	15	55,6	57,7
zum Teil	9	33,3	34,6
nein	2	7,4	7,7
Gültige Gesamt	26	96,3	100,0
Fehlende	1	3,7	
Gesamt	27	100,0	

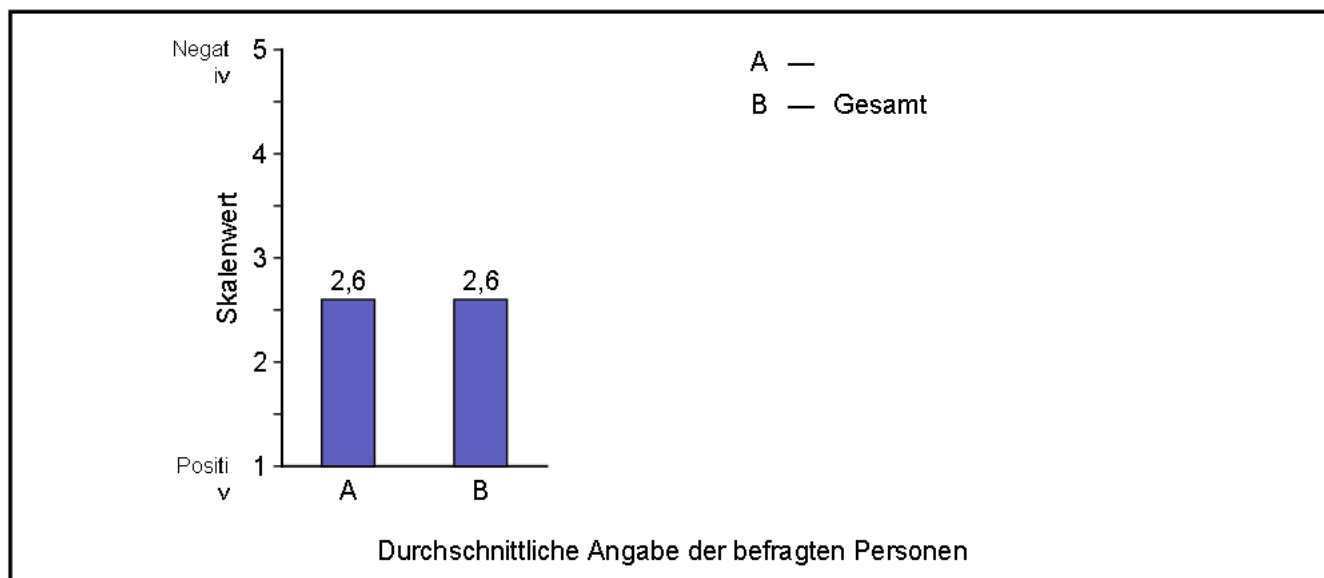
5.1 Wie beurteilen Sie sein / ihr allgemeines soziales Verhalten nach der Rehabilitation im Vergleich zu vorher)

5.1.1



Code	Antwort	absolute Häufigkeit	prozentuale Häufigkeit	gültige proz. Häufigkeit
1	Positiv	3	11,1	12,0
2		6	22,2	24,0
3		14	51,9	56,0
4		2	7,4	8,0
5	Negativ	0	0,0	0,0
	Gültige Gesamt	25	92,6	100,0
	Fehlende	2	7,4	
	Gesamt	27	100,0	

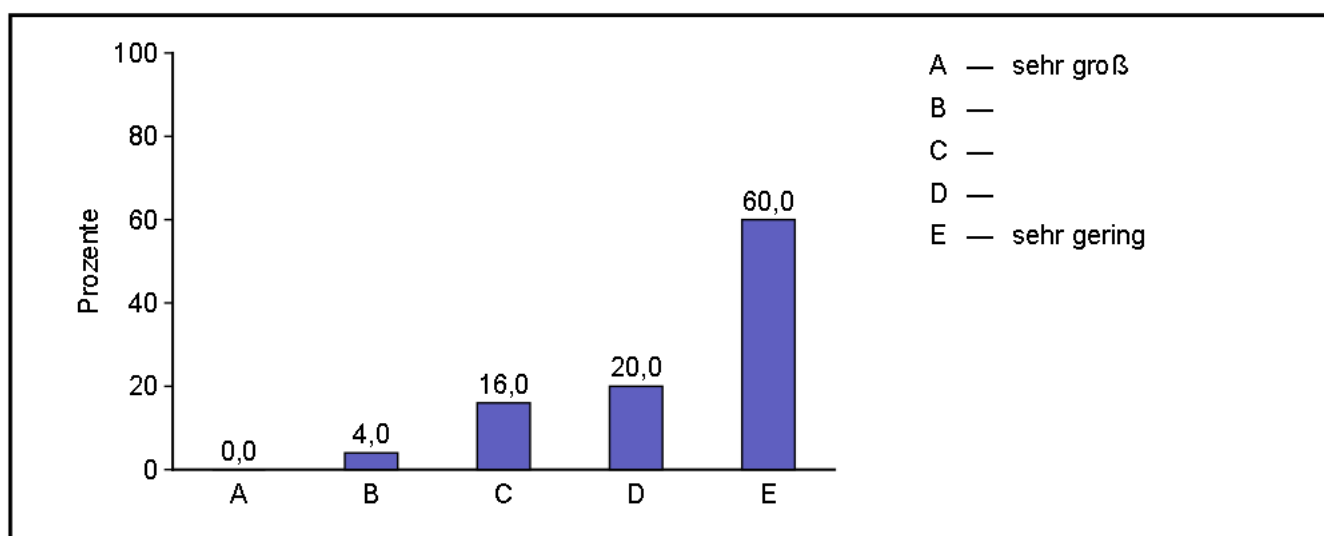
Durchschnittswerte

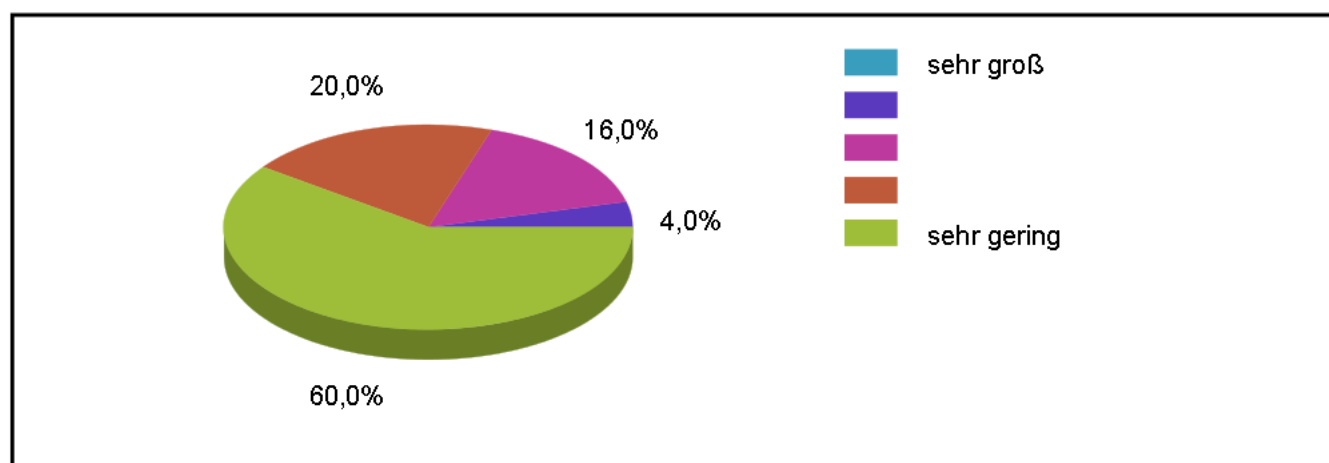


	Mittelwert	Standard- abweichung
	2,60	0,82
Gesamt	2,60	0,82

6.1 Wie beurteilen Sie das Sozialverhalten der Schülerin/des Schülers nach der Rehabilitation in folgenden Bereichen?

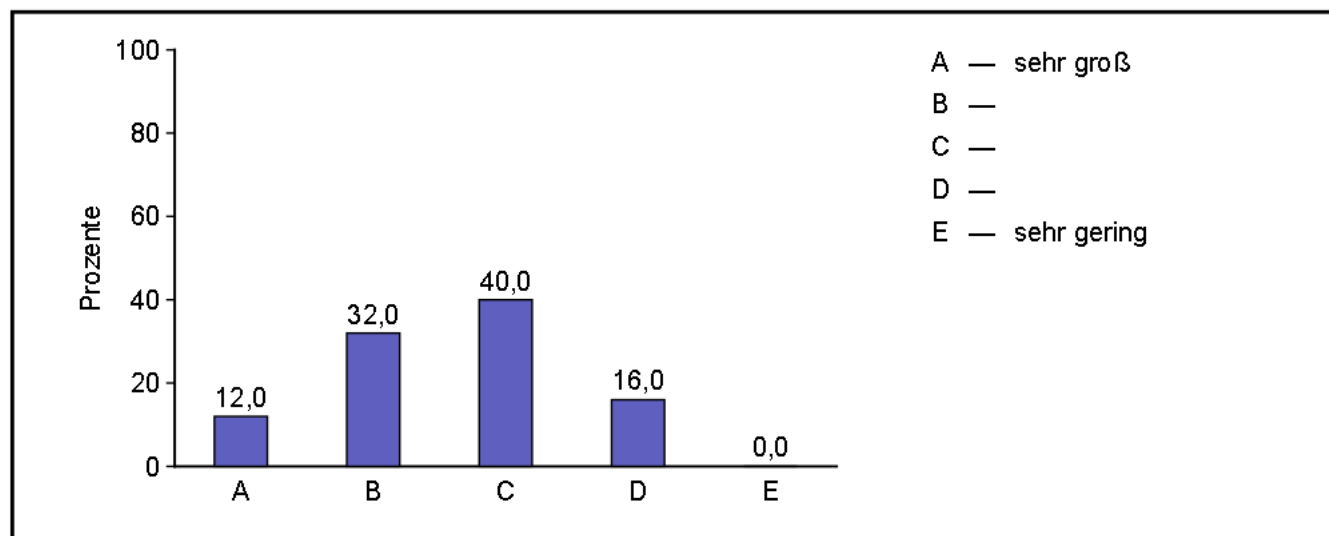
6.1.1 Aggressivität

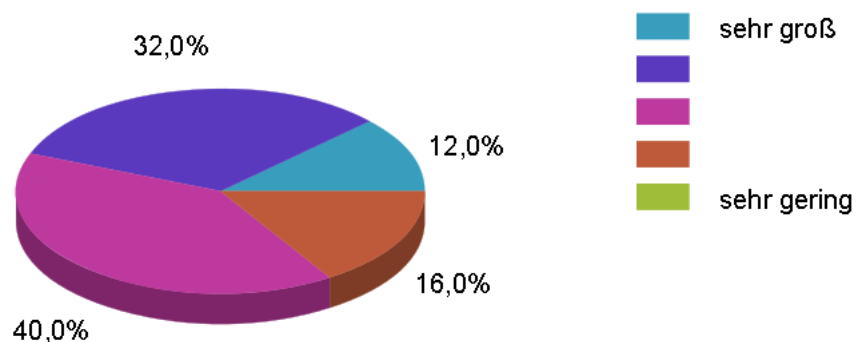




Code	Antwort	absolute Häufigkeit	prozentuale Häufigkeit	gültige proz. Häufigkeit
1	sehr groß	0	0,0	0,0
2		1	3,7	4,0
3		4	14,8	16,0
4		5	18,5	20,0
5	sehr gering	15	55,6	60,0
	Gültige Gesamt	25	92,6	100,0
	Fehlende	2	7,4	
	Gesamt	27	100,0	

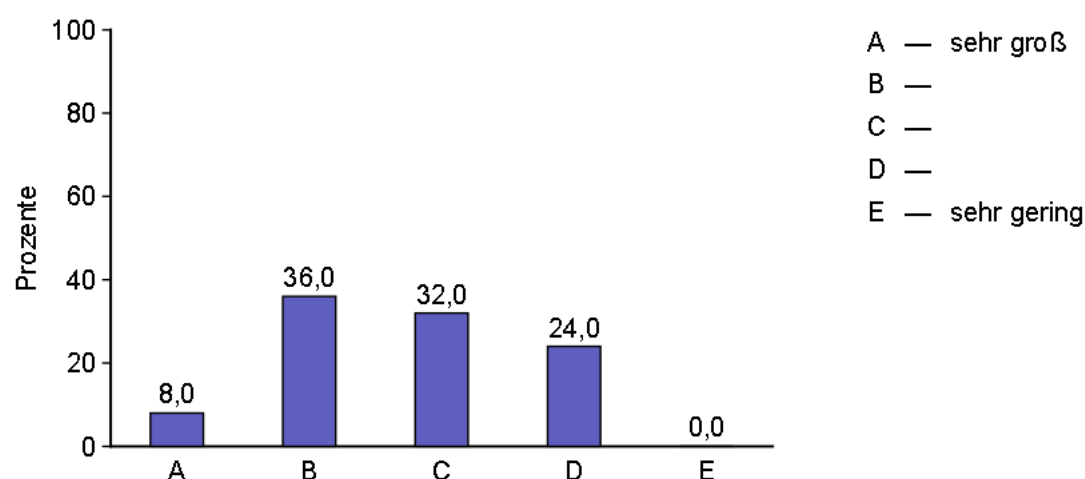
6.1.2 Hilfsbereitschaft

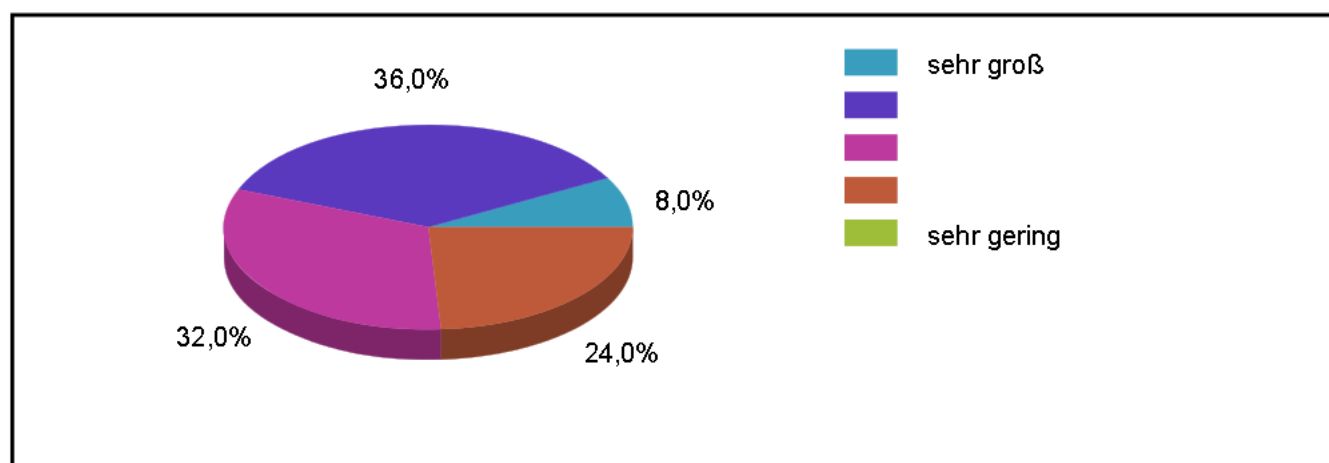




Code	Antwort	absolute Häufigkeit	prozentuale Häufigkeit	gültige proz. Häufigkeit
1	sehr groß	3	11,1	12,0
2		8	29,6	32,0
3		10	37,0	40,0
4		4	14,8	16,0
5	sehr gering	0	0,0	0,0
	Gültige Gesamt	25	92,6	100,0
	Fehlende	2	7,4	
	Gesamt	27	100,0	

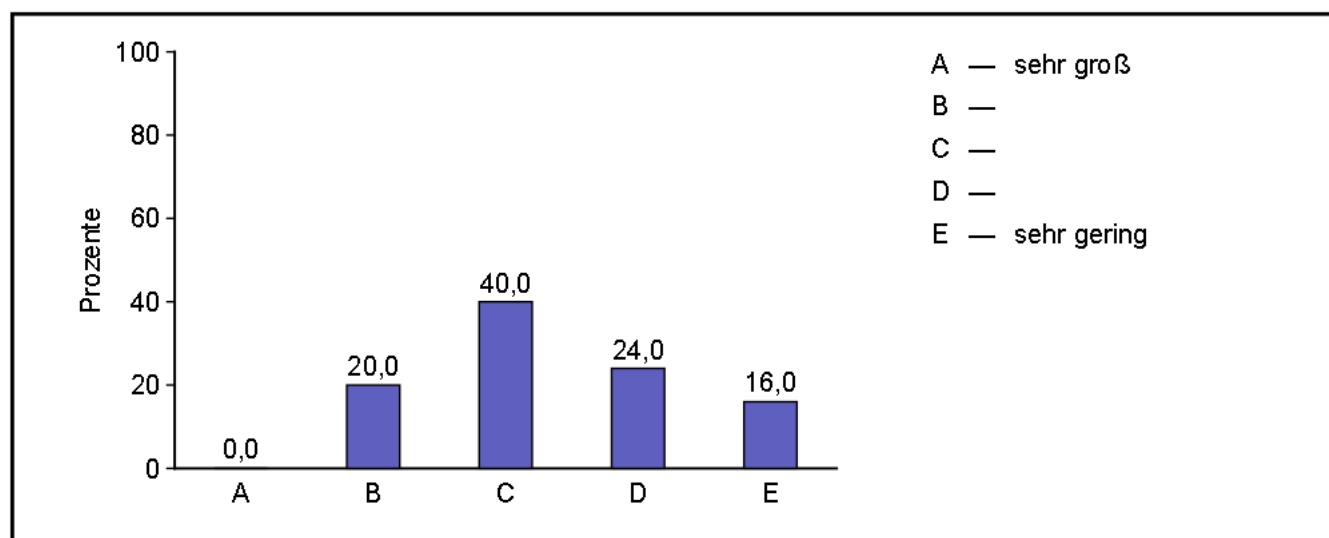
6.1.3 soziale Einbindung

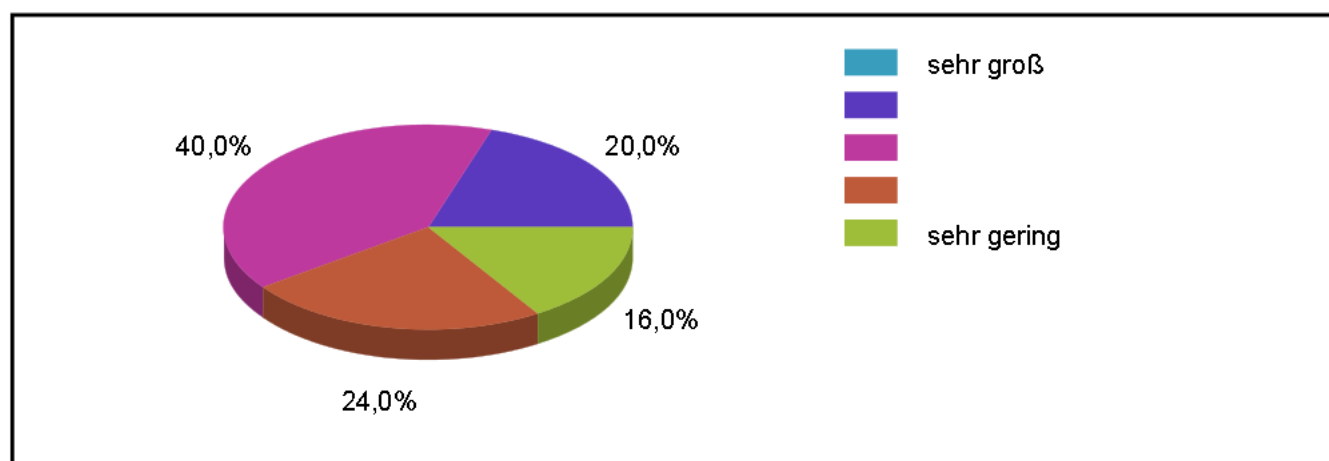




Code	Antwort	absolute Häufigkeit	prozentuale Häufigkeit	gültige proz. Häufigkeit
1	sehr groß	2	7,4	8,0
2		9	33,3	36,0
3		8	29,6	32,0
4		6	22,2	24,0
5	sehr gering	0	0,0	0,0
	Gültige Gesamt	25	92,6	100,0
	Fehlende	2	7,4	
	Gesamt	27	100,0	

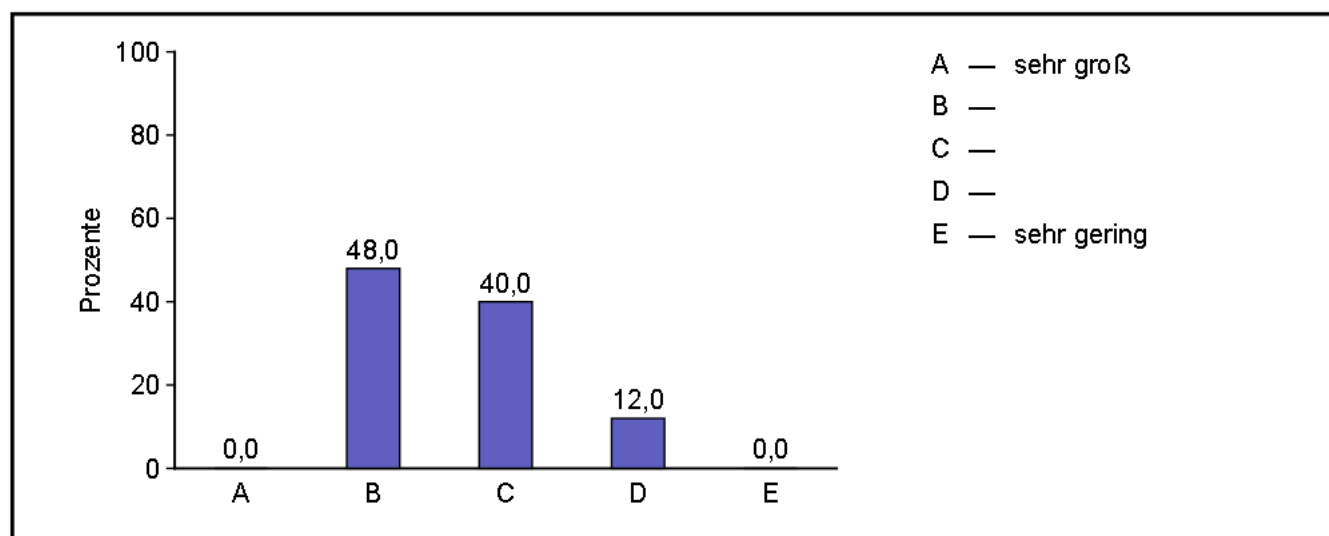
6.1.4 sozialer Rückzug

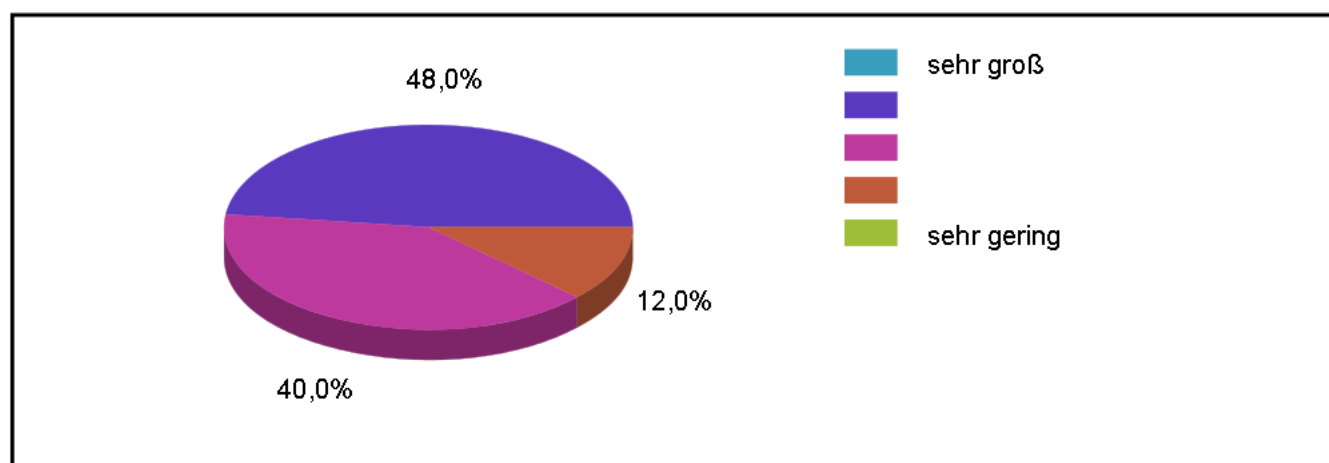




Code	Antwort	absolute Häufigkeit	prozentuale Häufigkeit	gültige proz. Häufigkeit
1	sehr groß	0	0,0	0,0
2		5	18,5	20,0
3		10	37,0	40,0
4		6	22,2	24,0
5	sehr gering	4	14,8	16,0
	Gültige Gesamt	25	92,6	100,0
	Fehlende	2	7,4	
	Gesamt	27	100,0	

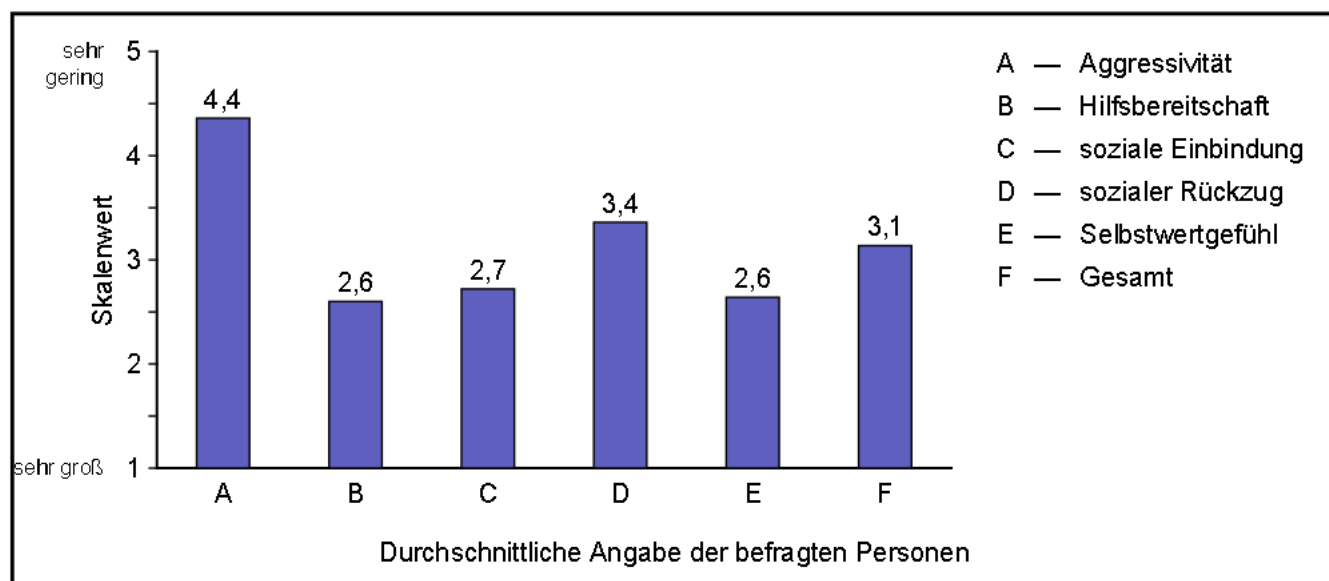
6.1.5 Selbstwertgefühl





Code	Antwort	absolute Häufigkeit	prozentuale Häufigkeit	gültige proz. Häufigkeit
1	sehr groß	0	0,0	0,0
2		12	44,4	48,0
3		10	37,0	40,0
4		3	11,1	12,0
5	sehr gering	0	0,0	0,0
	Gültige Gesamt	25	92,6	100,0
	Fehlende	2	7,4	
	Gesamt	27	100,0	

Durchschnittswerte

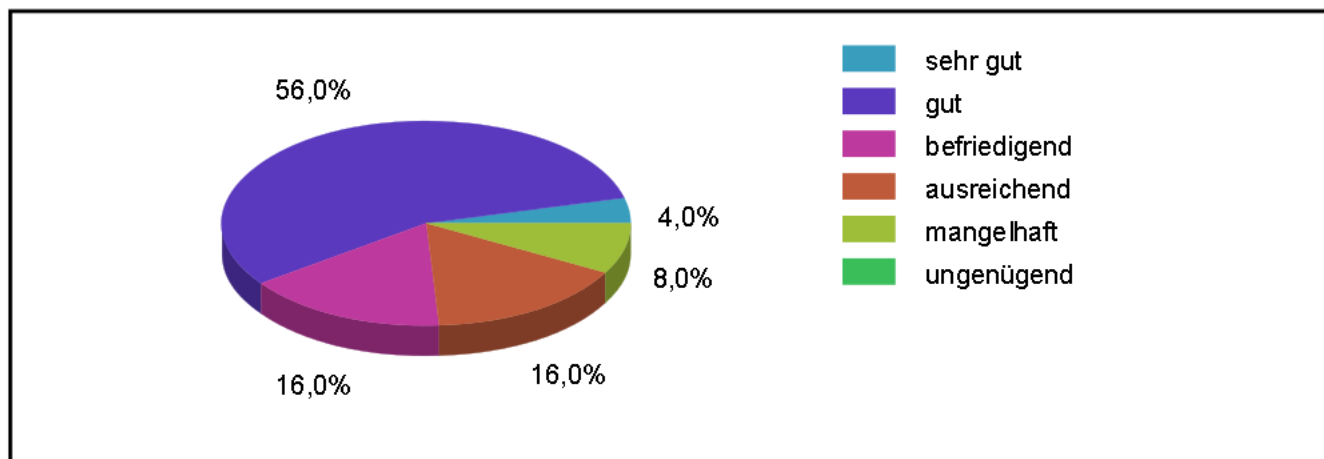
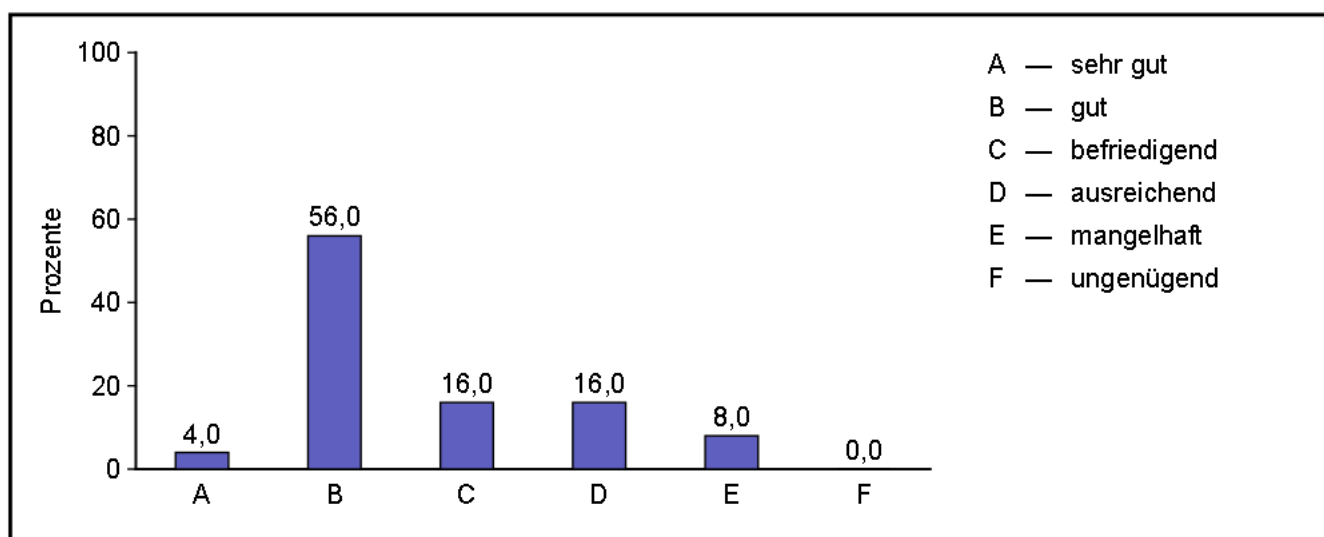


	Mittelwert	Standard- abweichung
Aggressivität	4,36	0,91
Hilfsbereitschaft	2,60	0,91
soziale Einbindung	2,72	0,94
sozialer Rückzug	3,36	0,99
Selbstwertgefühl	2,64	0,70
Gesamt	3,14	1,11

7.1

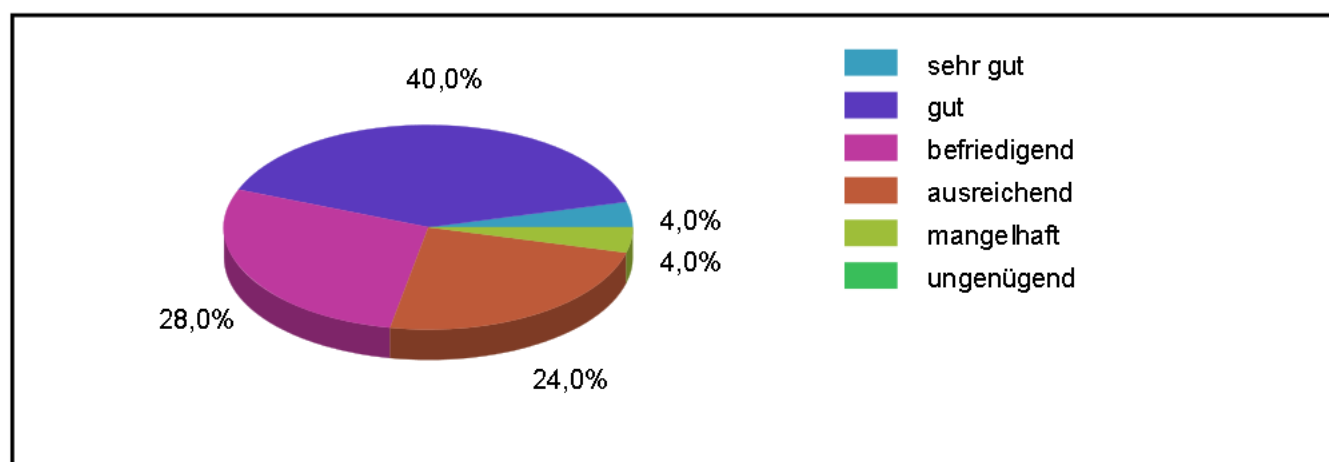
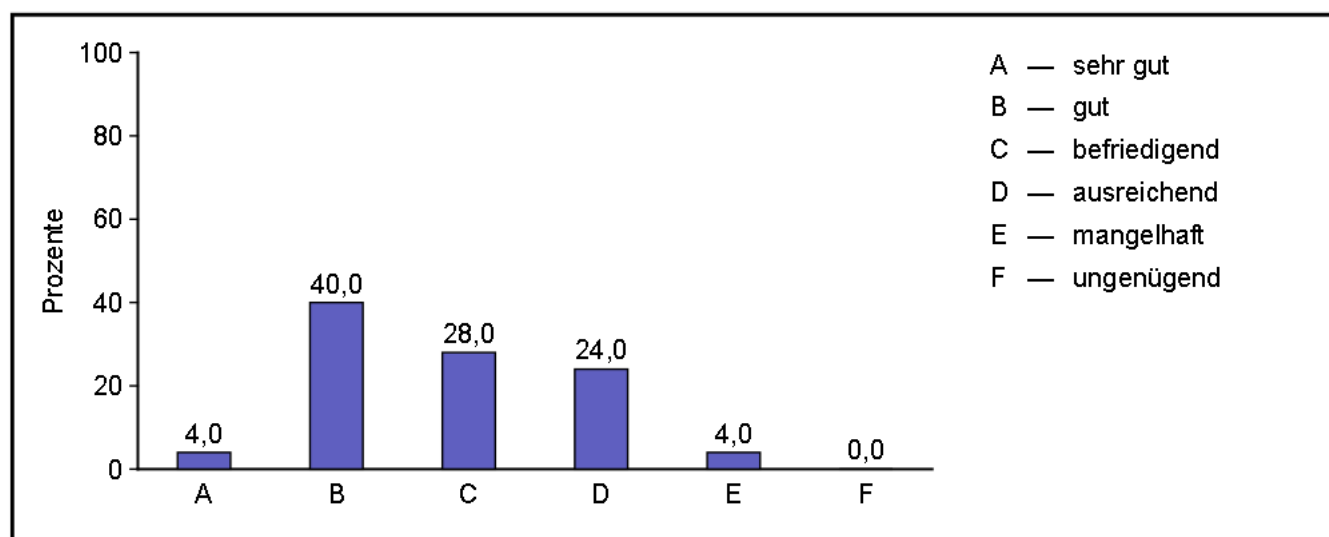
Hat sich das Lern- und Leistungsverhalten der Schülerin/des Schülers bzgl. der folgenden Anforderungen nach der Rehabilitation verbessert?

7.1.1 Lernbereitschaft



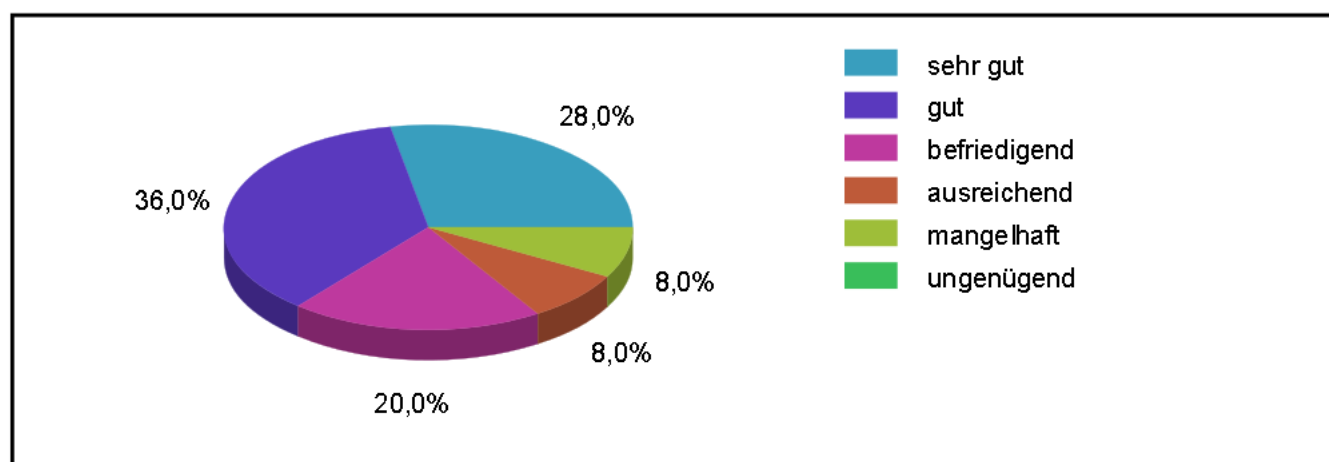
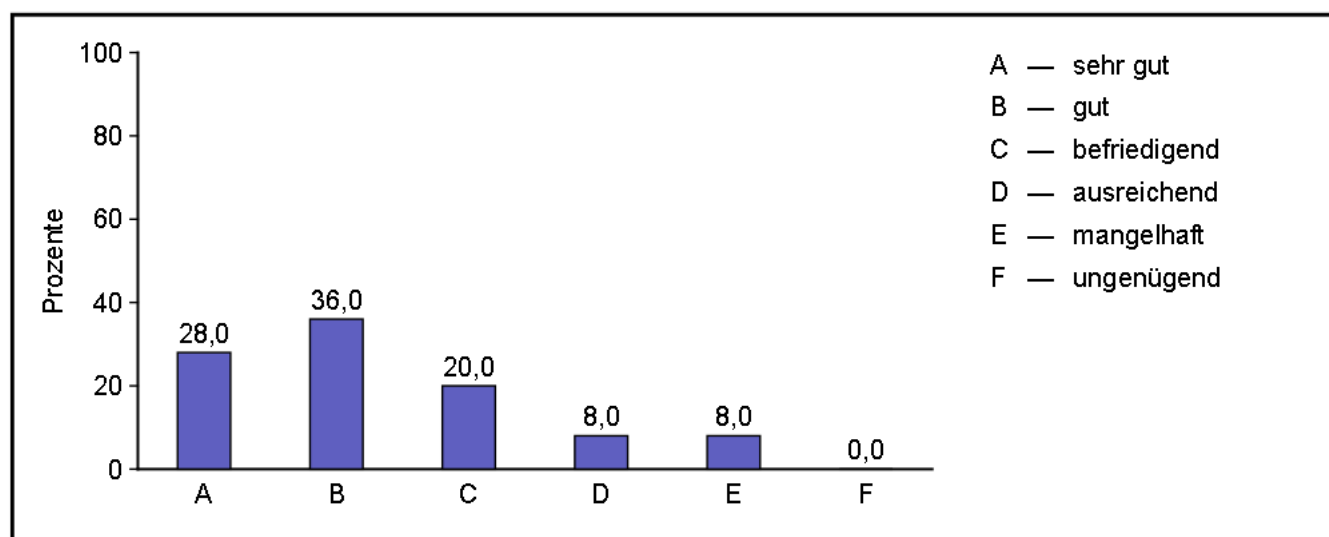
Code	Antwort	absolute Häufigkeit	prozentuale Häufigkeit	gültige proz. Häufigkeit
1	sehr gut	1	3,7	4,0
2	gut	14	51,9	56,0
3	befriedigend	4	14,8	16,0
4	ausreichend	4	14,8	16,0
5	mangelhaft	2	7,4	8,0
6	ungenügend	0	0,0	0,0
	Gültige Gesamt	25	92,6	100,0
	Fehlende	2	7,4	
	Gesamt	27	100,0	

7.1.2 Konzentration



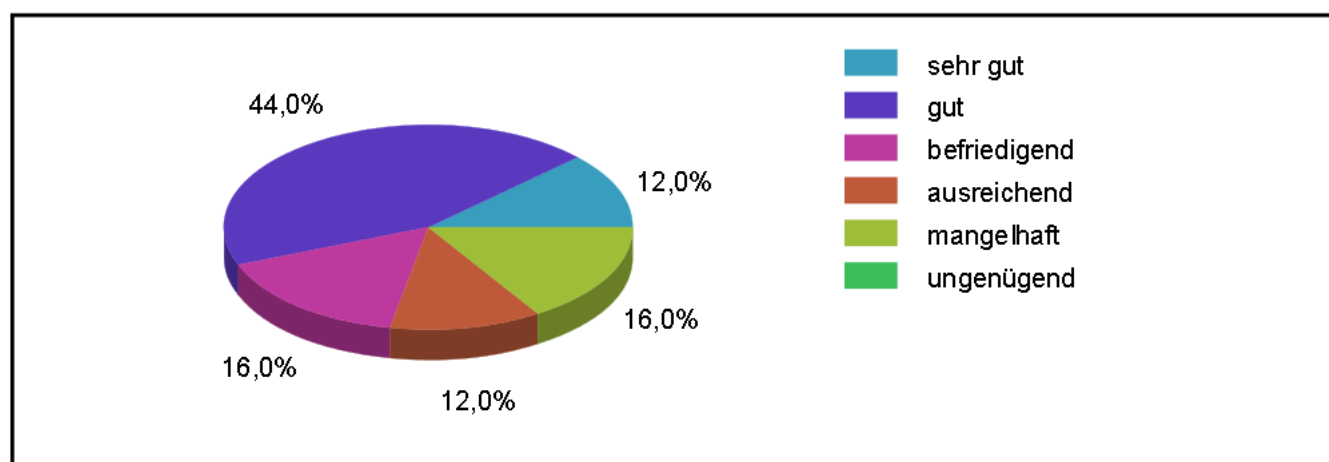
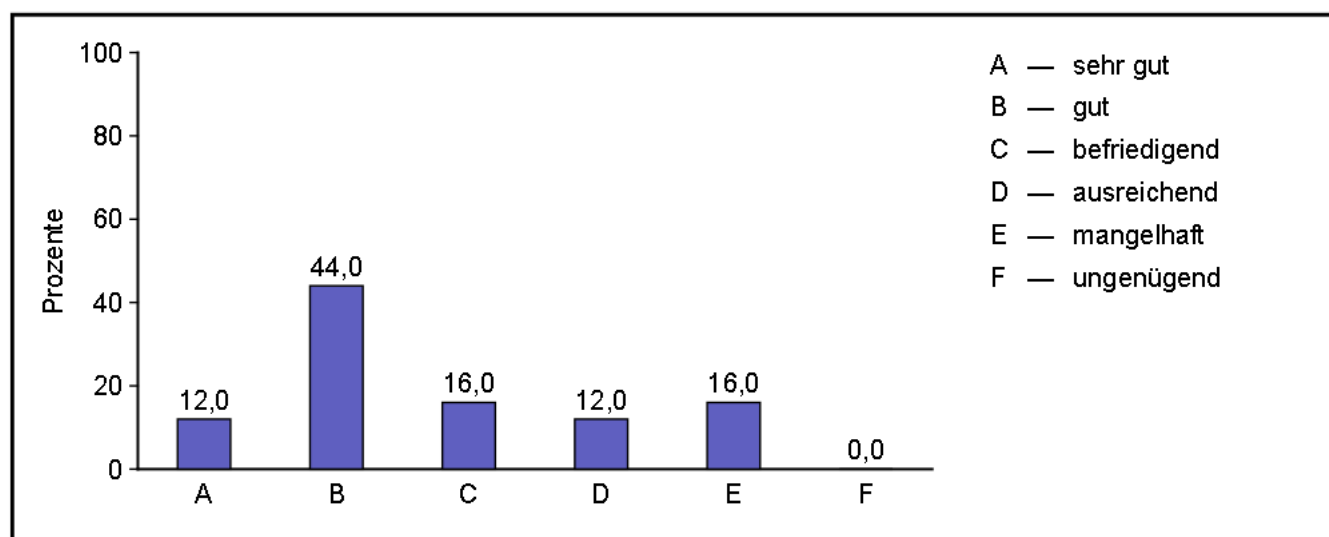
Code	Antwort	absolute Häufigkeit	prozentuale Häufigkeit	gültige proz. Häufigkeit
1	sehr gut	1	3,7	4,0
2	gut	10	37,0	40,0
3	befriedigend	7	25,9	28,0
4	ausreichend	6	22,2	24,0
5	mangelhaft	1	3,7	4,0
6	ungenügend	0	0,0	0,0
	Gültige Gesamt	25	92,6	100,0
	Fehlende	2	7,4	
	Gesamt	27	100,0	

7.1.3 Pünktlichkeit



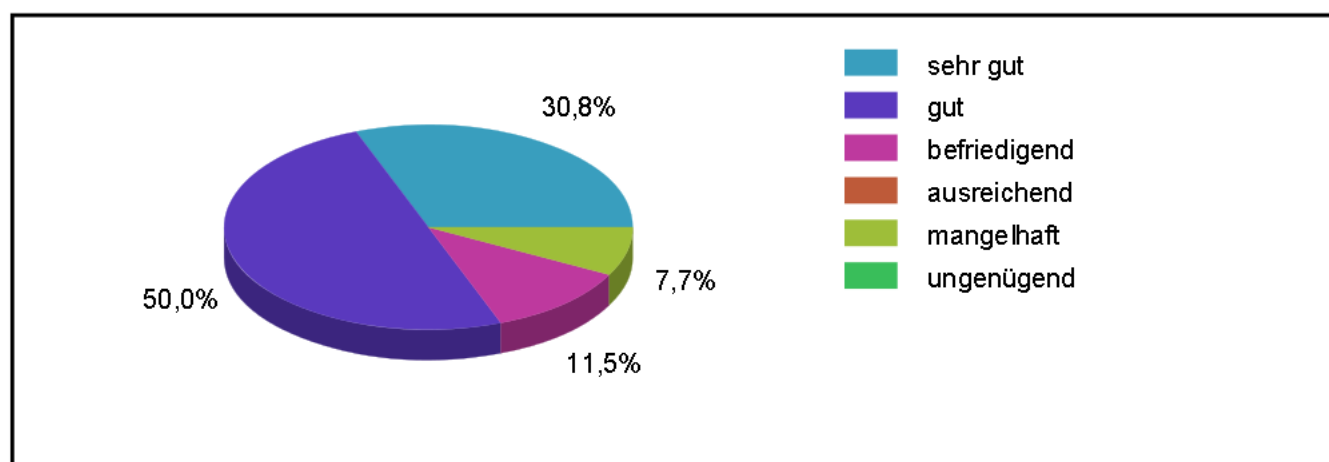
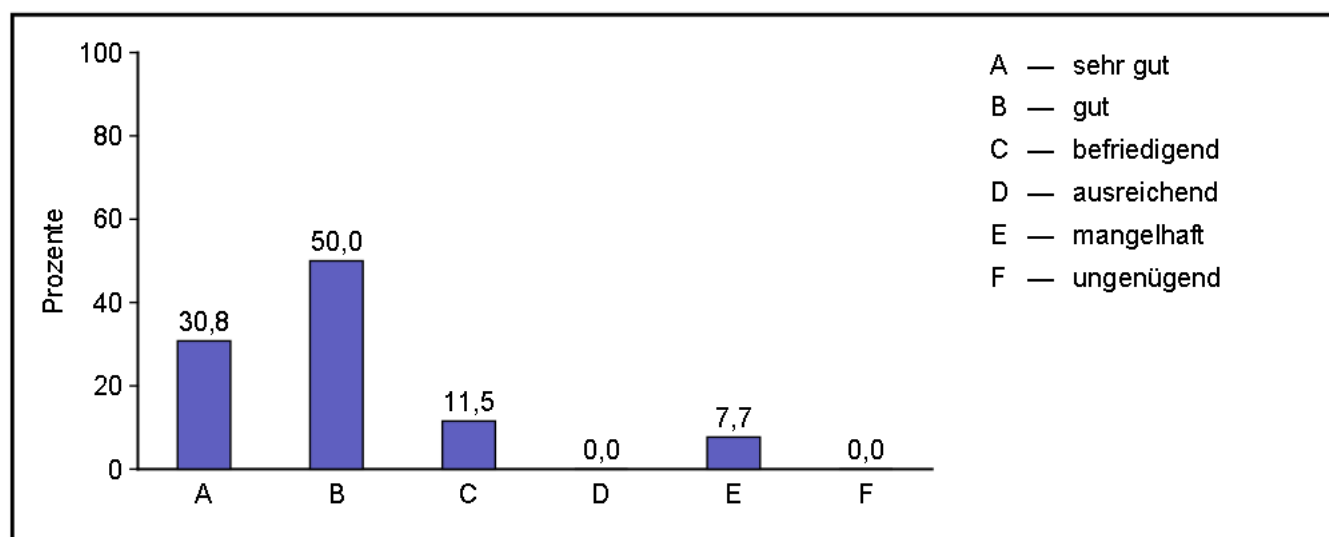
Code	Antwort	absolute Häufigkeit	prozentuale Häufigkeit	gültige proz. Häufigkeit
1	sehr gut	7	25,9	28,0
2	gut	9	33,3	36,0
3	befriedigend	5	18,5	20,0
4	ausreichend	2	7,4	8,0
5	mangelhaft	2	7,4	8,0
6	ungenügend	0	0,0	0,0
	Gültige Gesamt	25	92,6	100,0
	Fehlende	2	7,4	
	Gesamt	27	100,0	

7.1.4 Erledigung der Hausaufgaben



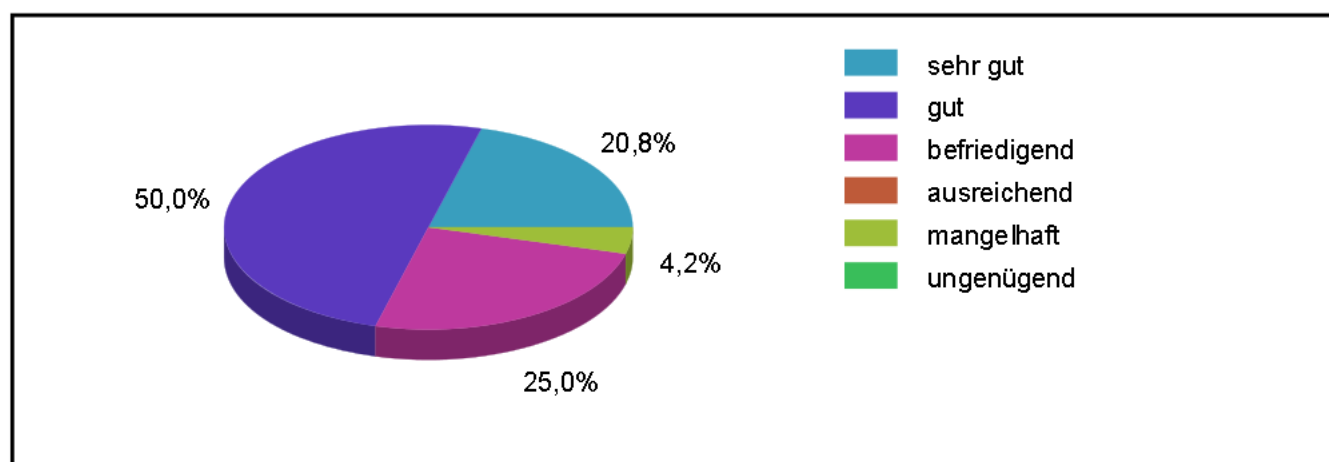
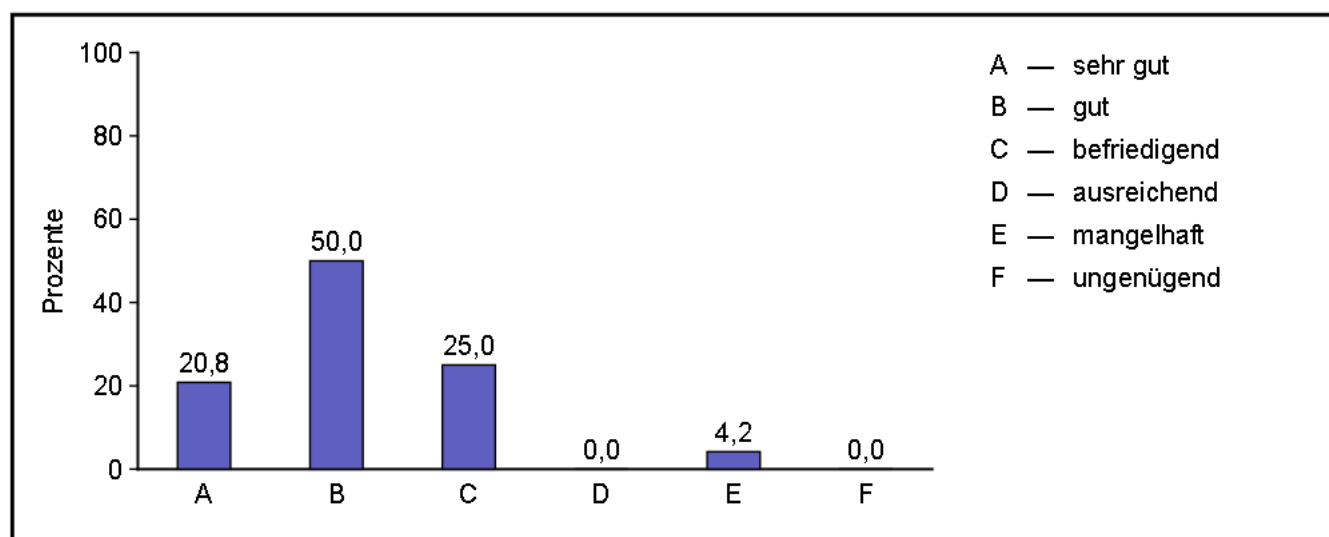
Code	Antwort	absolute Häufigkeit	prozentuale Häufigkeit	gültige proz. Häufigkeit
1	sehr gut	3	11,1	12,0
2	gut	11	40,7	44,0
3	befriedigend	4	14,8	16,0
4	ausreichend	3	11,1	12,0
5	mangelhaft	4	14,8	16,0
6	ungenügend	0	0,0	0,0
	Gültige Gesamt	25	92,6	100,0
	Fehlende	2	7,4	
	Gesamt	27	100,0	

7.1.5 Regelmäßigkeit des Schulbesuchs



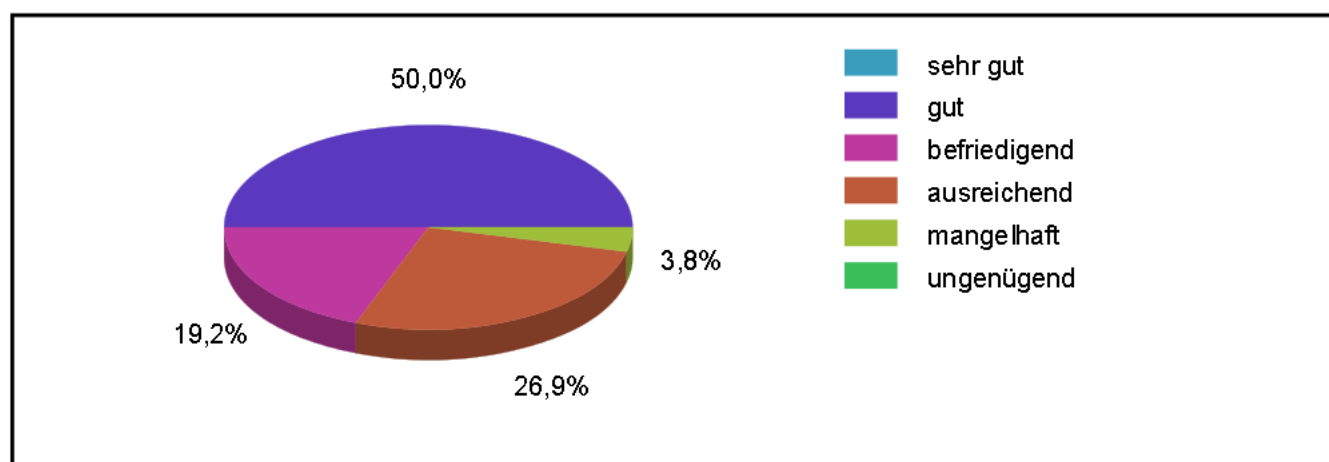
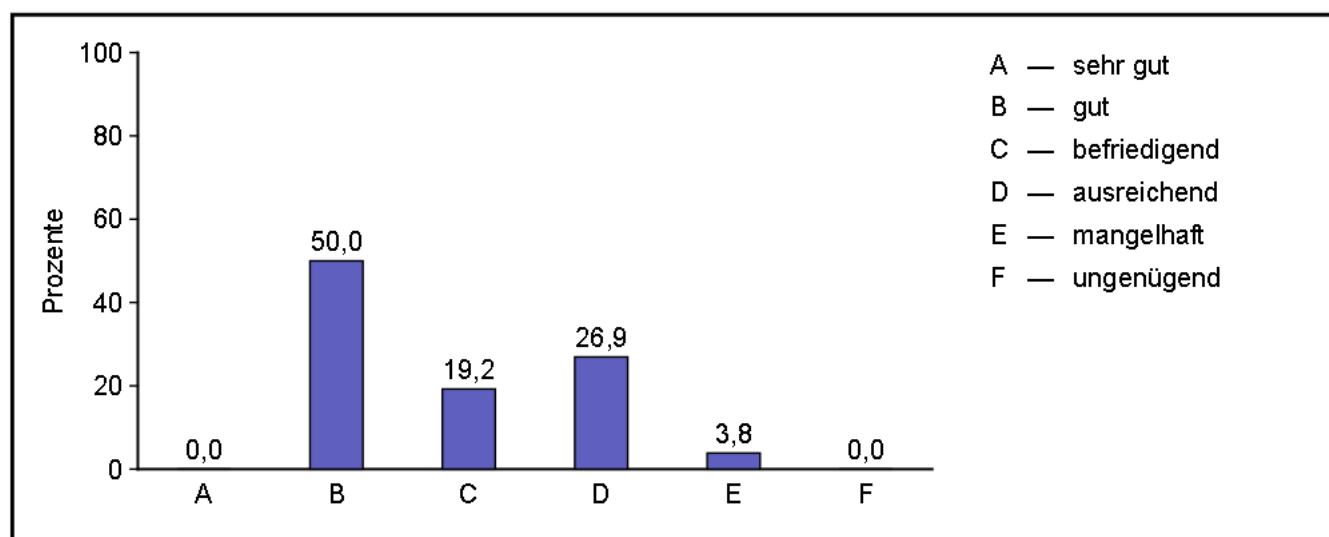
Code	Antwort	absolute Häufigkeit	prozentuale Häufigkeit	gültige proz. Häufigkeit
1	sehr gut	8	29,6	30,8
2	gut	13	48,1	50,0
3	befriedigend	3	11,1	11,5
4	ausreichend	0	0,0	0,0
5	mangelhaft	2	7,4	7,7
6	ungenügend	0	0,0	0,0
	Gültige Gesamt	26	96,3	100,0
	Fehlende	1	3,7	
	Gesamt	27	100,0	

7.1.6 Vorhandensein von Unterrichtsmaterial



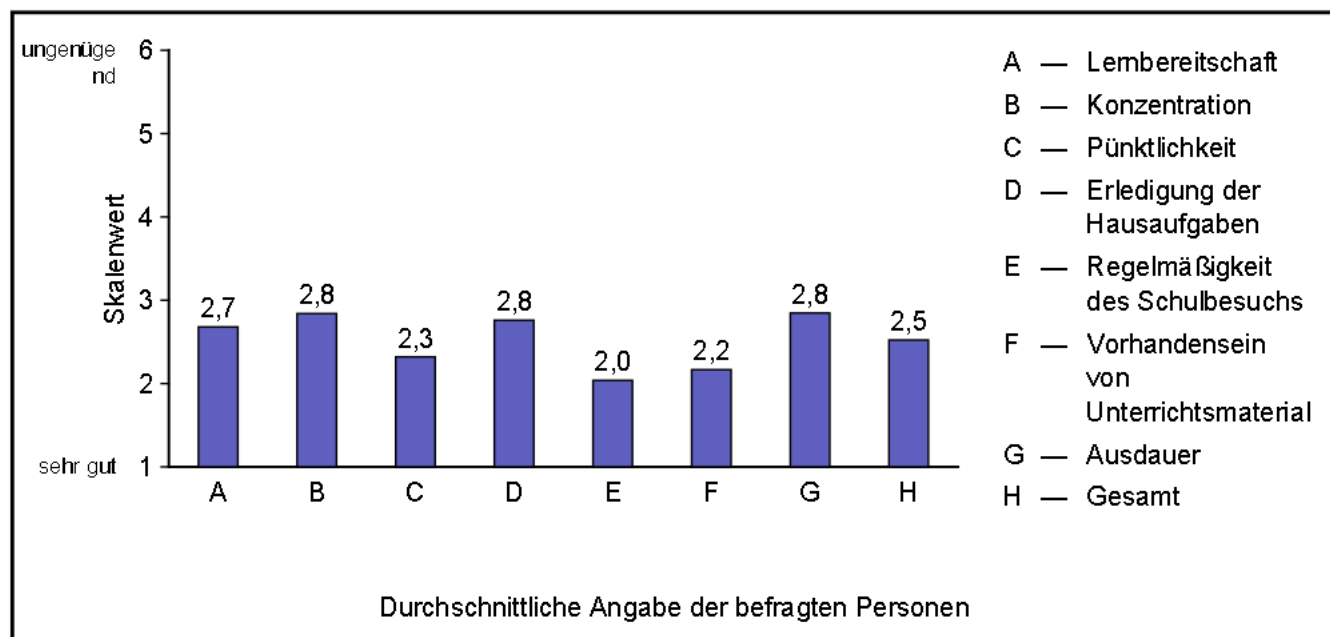
Code	Antwort	absolute Häufigkeit	prozentuale Häufigkeit	gültige proz. Häufigkeit
1	sehr gut	5	18,5	20,8
2	gut	12	44,4	50,0
3	befriedigend	6	22,2	25,0
4	ausreichend	0	0,0	0,0
5	mangelhaft	1	3,7	4,2
6	ungenügend	0	0,0	0,0
	Gültige Gesamt	24	88,9	100,0
	Fehlende	3	11,1	
	Gesamt	27	100,0	

7.1.7 Ausdauer



Code	Antwort	absolute Häufigkeit	prozentuale Häufigkeit	gültige proz. Häufigkeit
1	sehr gut	0	0,0	0,0
2	gut	13	48,1	50,0
3	befriedigend	5	18,5	19,2
4	ausreichend	7	25,9	26,9
5	mangelhaft	1	3,7	3,8
6	ungenügend	0	0,0	0,0
	Gültige Gesamt	26	96,3	100,0
	Fehlende	1	3,7	
	Gesamt	27	100,0	

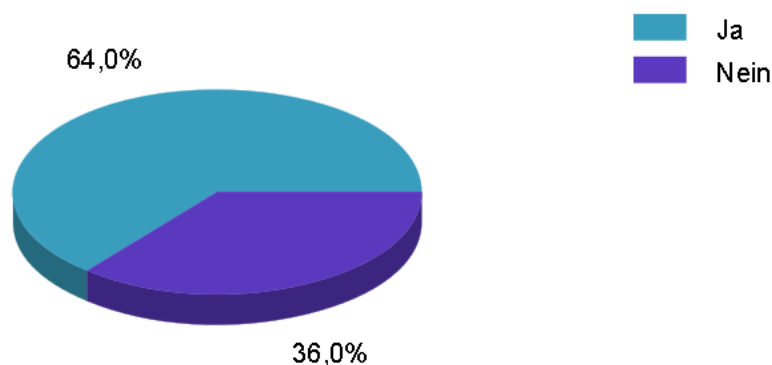
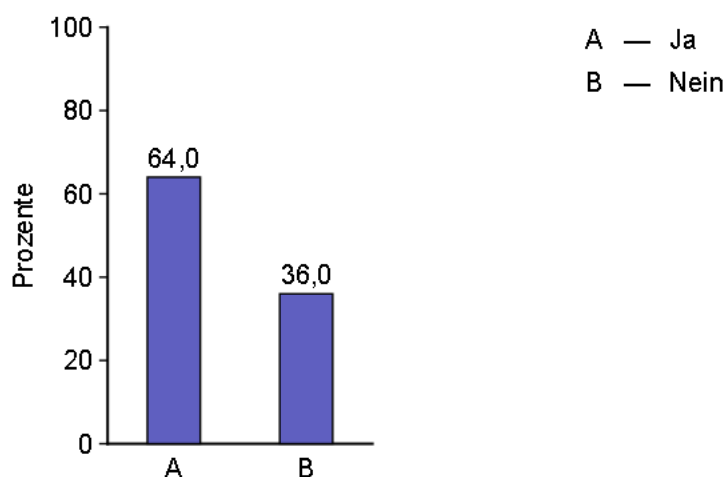
Durchschnittswerte



	Mittelwert	Standardabweichung
Lernbereitschaft	2,68	1,07
Konzentration	2,84	0,99
Pünktlichkeit	2,32	1,22
Erledigung der Hausaufgaben	2,76	1,30
Regelmäßigkeit des Schulbesuchs	2,04	1,08
Vorhandensein von Unterrichtsmaterial	2,17	0,92
Ausdauer	2,85	0,97
Gesamt	2,52	1,11

8.1

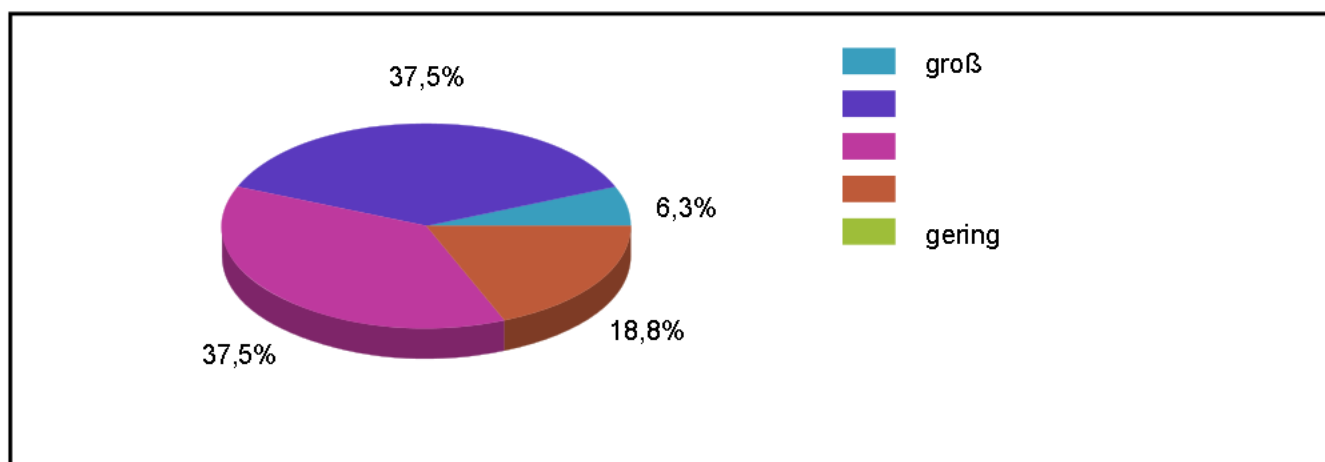
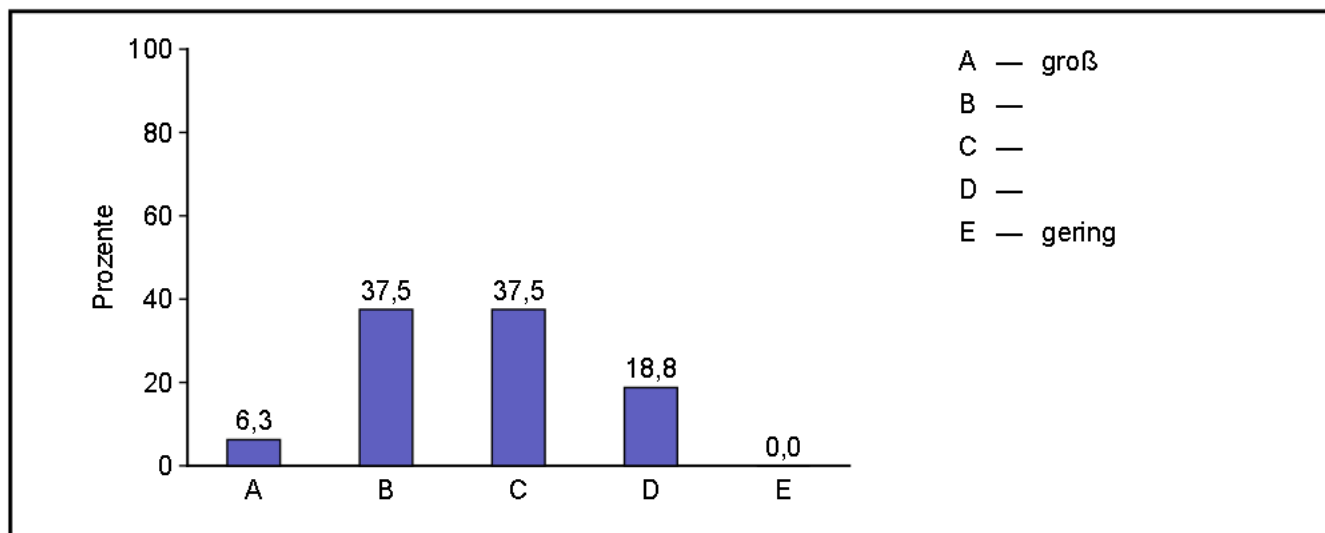
Gab es Lern- und Leistungsdefizite?



Antwort	absolute Häufigkeit	prozentuale Häufigkeit	gültige proz. Häufigkeit
Ja	16	59,3	64,0
Nein	9	33,3	36,0
Gültige Gesamt	25	92,6	100,0
Fehlende	2	7,4	
Gesamt	27	100,0	

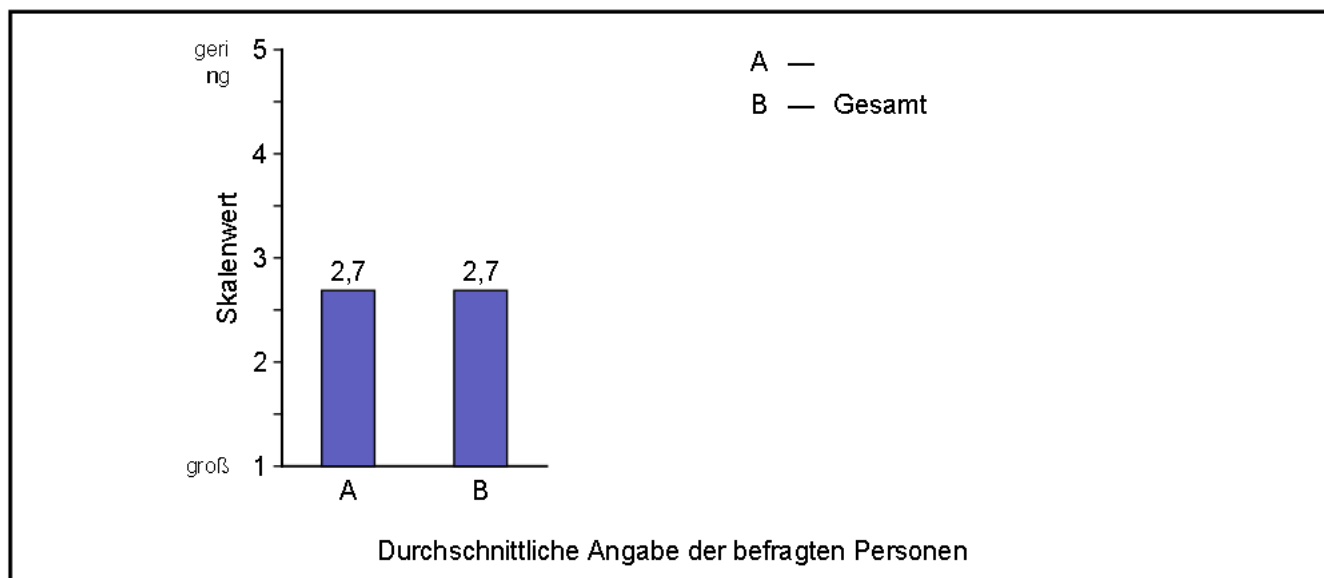
9.1 Wenn ja, wie groß waren die Lern- und Leistungsdefizite?

9.1.1



Code	Antwort	absolute Häufigkeit	prozentuale Häufigkeit	gültige proz. Häufigkeit
1	groß	1	3,7	6,3
2		6	22,2	37,5
3		6	22,2	37,5
4		3	11,1	18,8
5	gering	0	0,0	0,0
	Gültige Gesamt	16	59,3	100,0
	Fehlende	11	40,7	
	Gesamt	27	100,0	

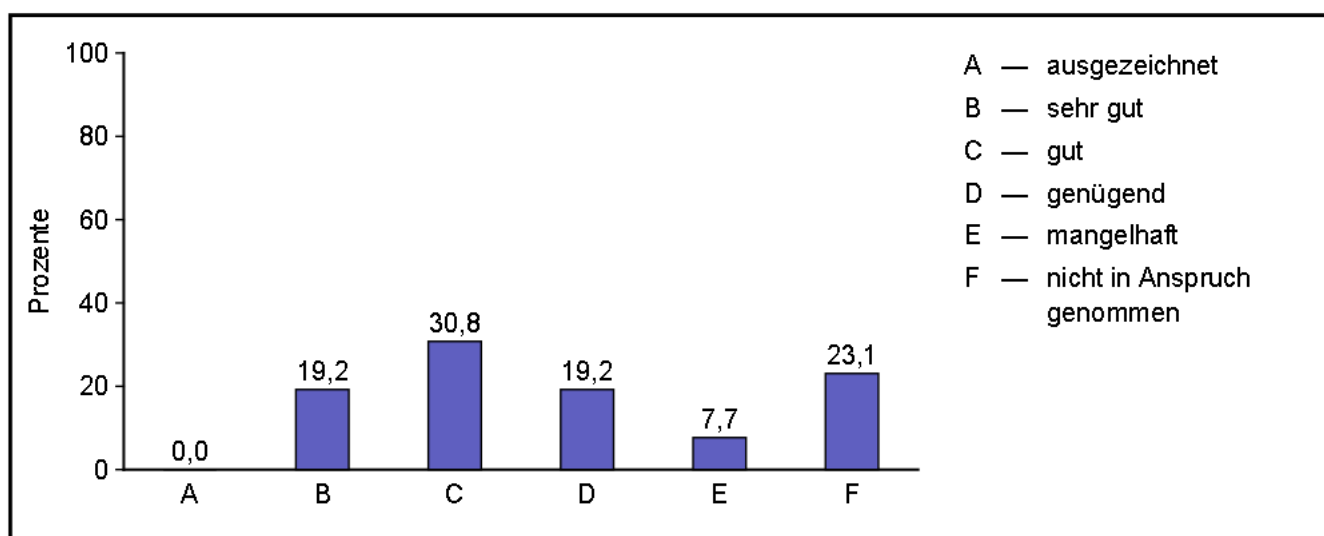
Durchschnittswerte

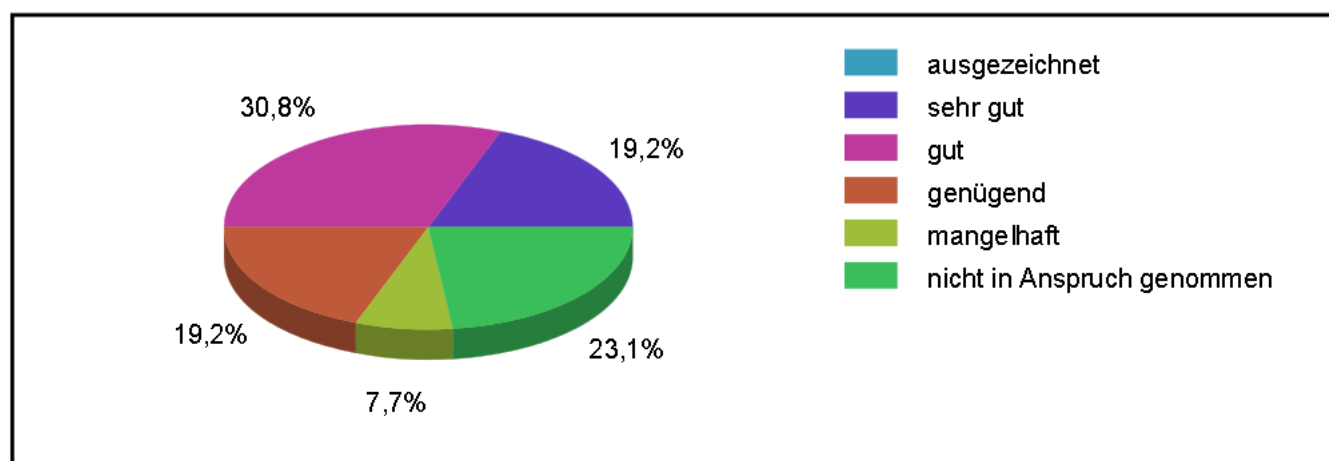


	Mittelwert	Standard-abweichung
	2,69	0,87
Gesamt	2,69	0,87

10.1 Wie beurteilen Sie die Zusammenarbeit mit der Heinrich-Brügger-Schule?

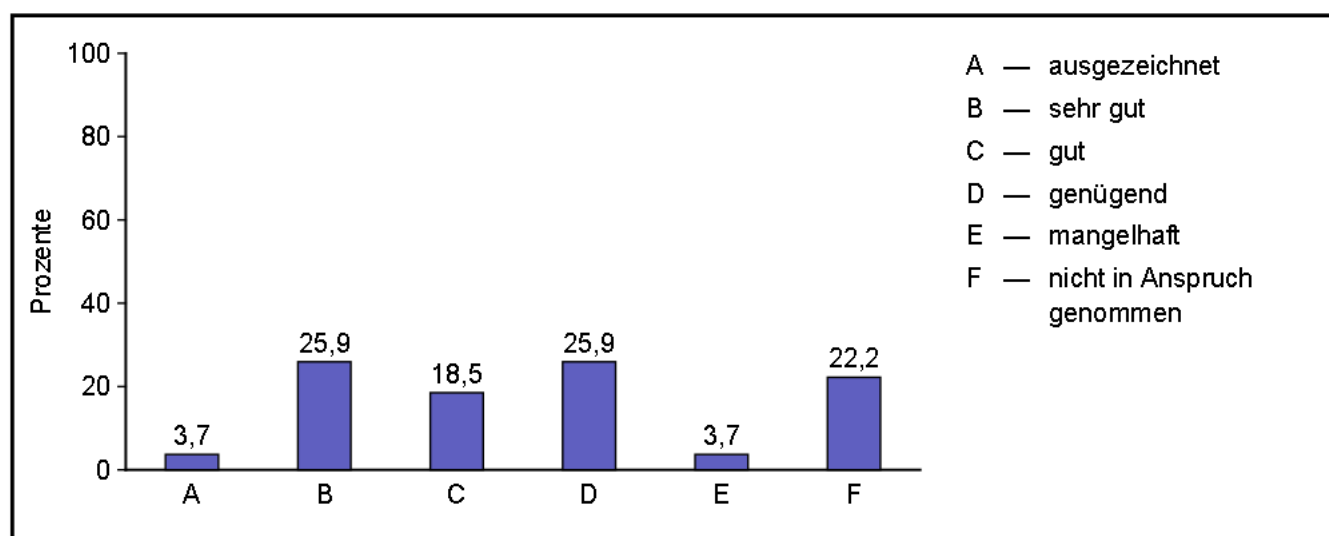
10.1.1 vor dem Aufenthalt

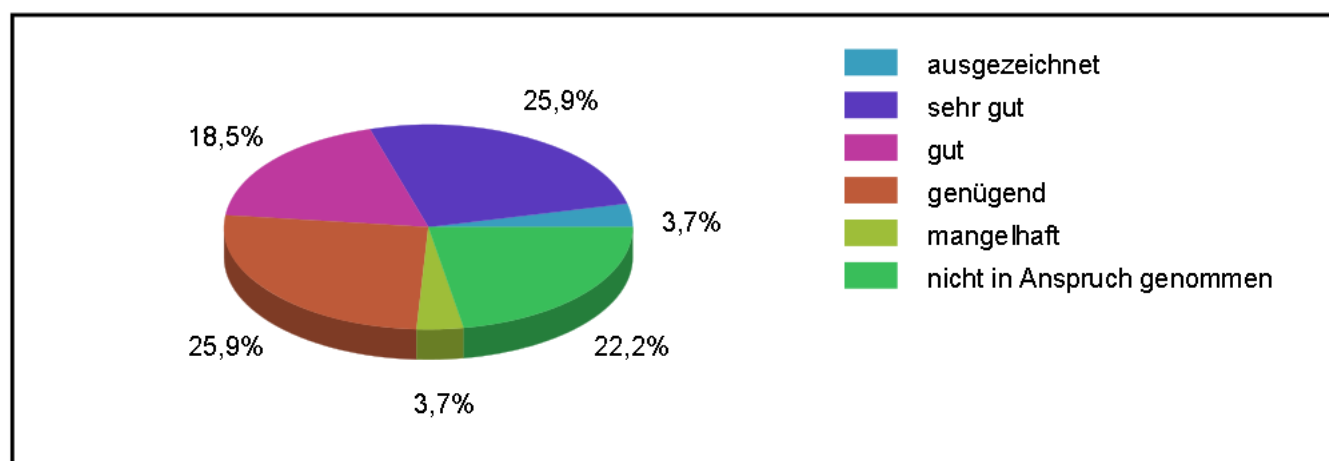




Code	Antwort	absolute Häufigkeit	prozentuale Häufigkeit	gültige proz. Häufigkeit
1	ausgezeichnet	0	0,0	0,0
2	sehr gut	5	18,5	19,2
3	gut	8	29,6	30,8
4	genügend	5	18,5	19,2
5	mangelhaft	2	7,4	7,7
6	nicht in Anspruch genommen	6	22,2	23,1
	Gültige Gesamt	26	96,3	100,0
	Fehlende	1	3,7	
	Gesamt	27	100,0	

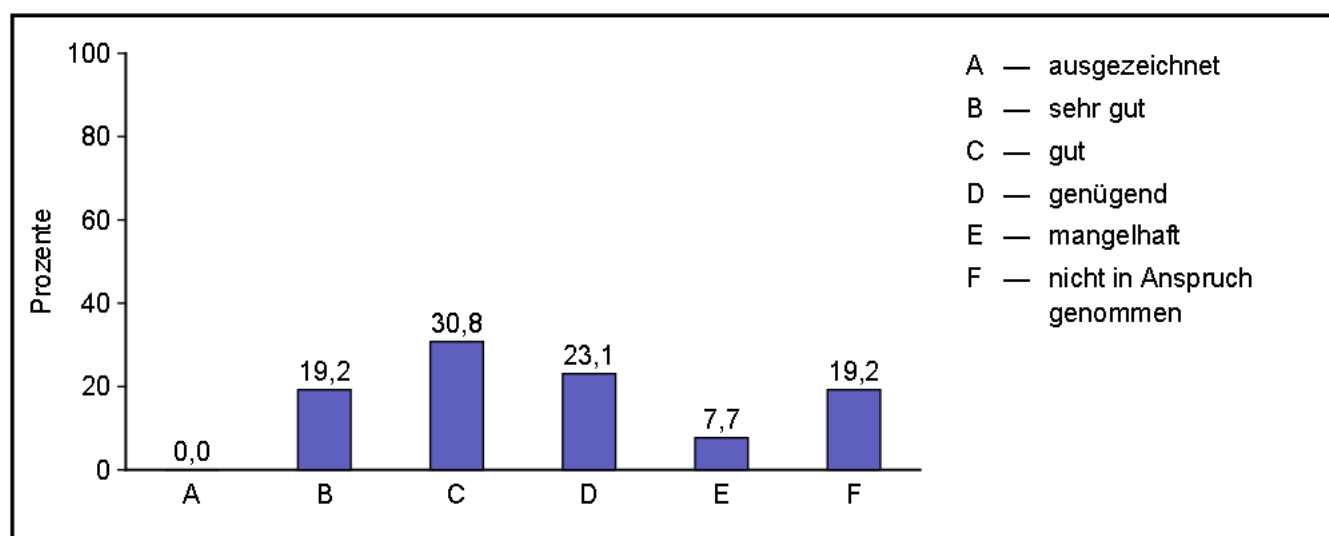
10.1.2 während des Aufenthalts

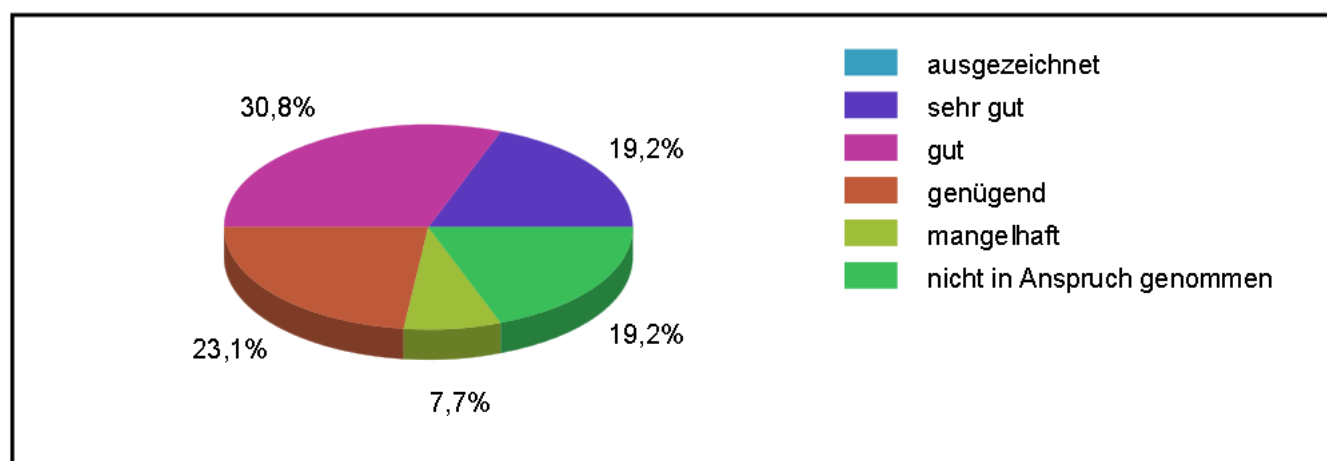




Code	Antwort	absolute Häufigkeit	prozentuale Häufigkeit	gültige proz. Häufigkeit
1	ausgezeichnet	1	3,7	3,7
2	sehr gut	7	25,9	25,9
3	gut	5	18,5	18,5
4	genügend	7	25,9	25,9
5	mangelhaft	1	3,7	3,7
6	nicht in Anspruch genommen	6	22,2	22,2
	Gültige Gesamt	27	100,0	100,0
	Fehlende	0	0,0	
	Gesamt	27	100,0	

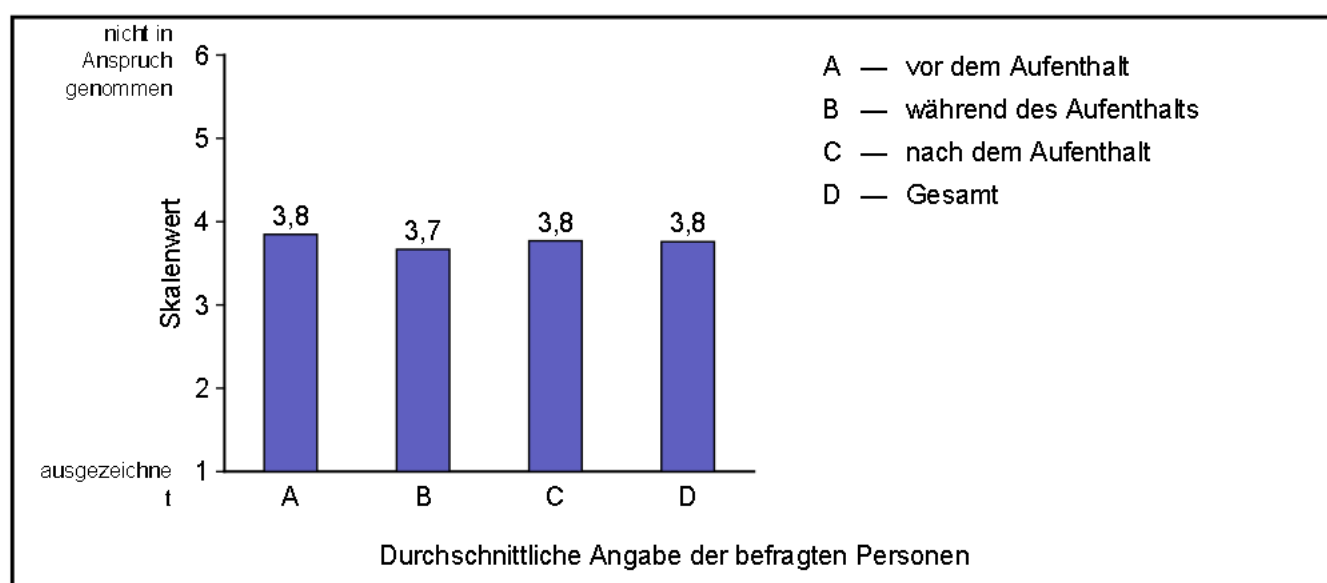
10.1.3 nach dem Aufenthalt





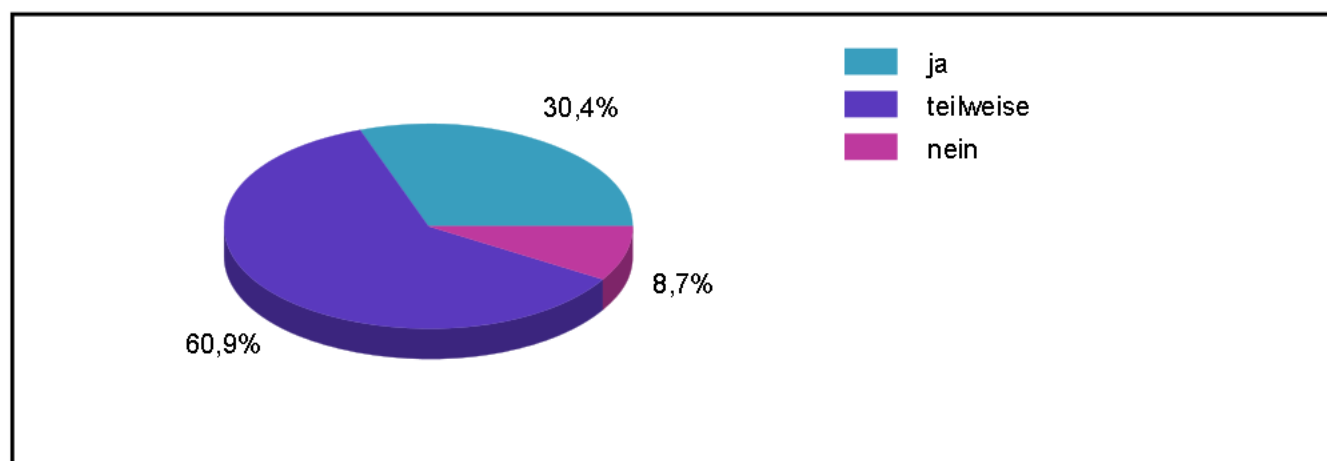
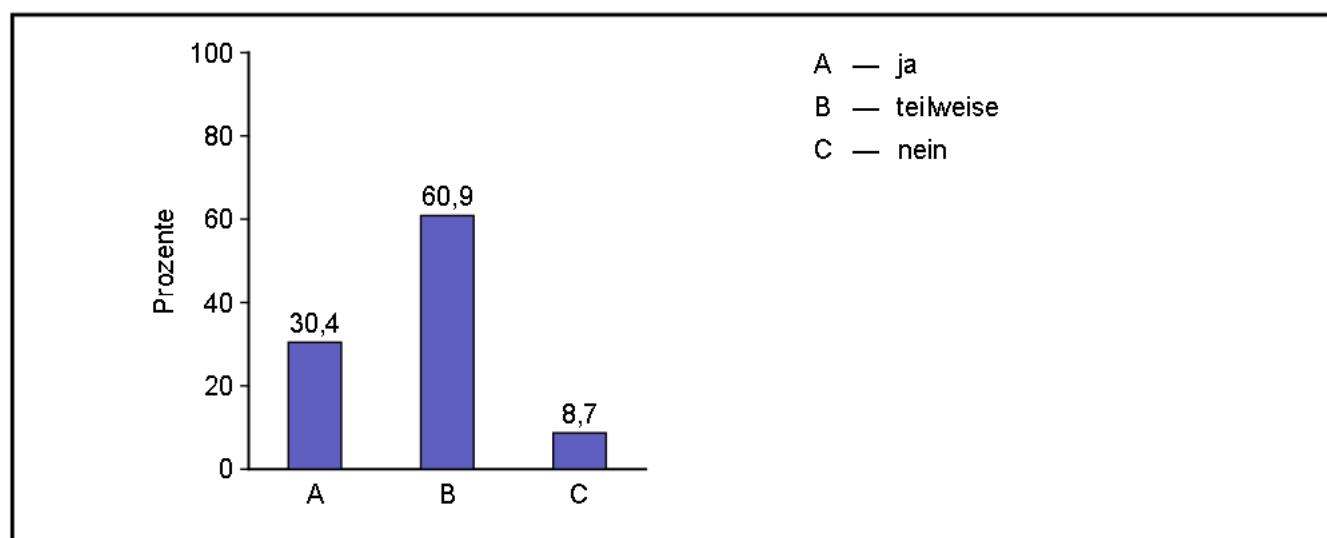
Code	Antwort	absolute Häufigkeit	prozentuale Häufigkeit	gültige proz. Häufigkeit
1	ausgezeichnet	0	0,0	0,0
2	sehr gut	5	18,5	19,2
3	gut	8	29,6	30,8
4	genügend	6	22,2	23,1
5	mangelhaft	2	7,4	7,7
6	nicht in Anspruch genommen	5	18,5	19,2
	Gültige Gesamt	26	96,3	100,0
	Fehlende	1	3,7	
	Gesamt	27	100,0	

Durchschnittswerte



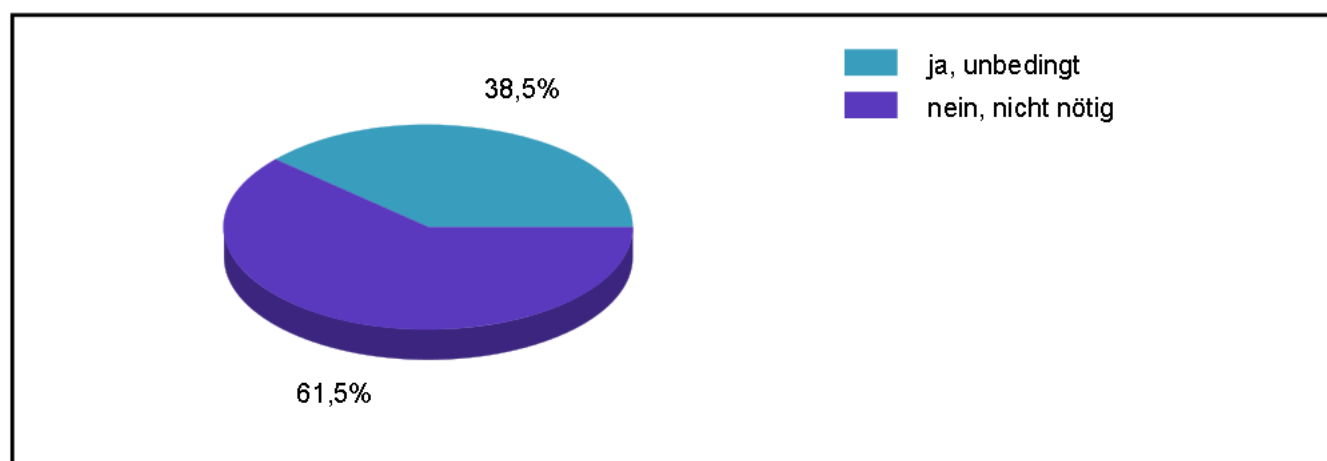
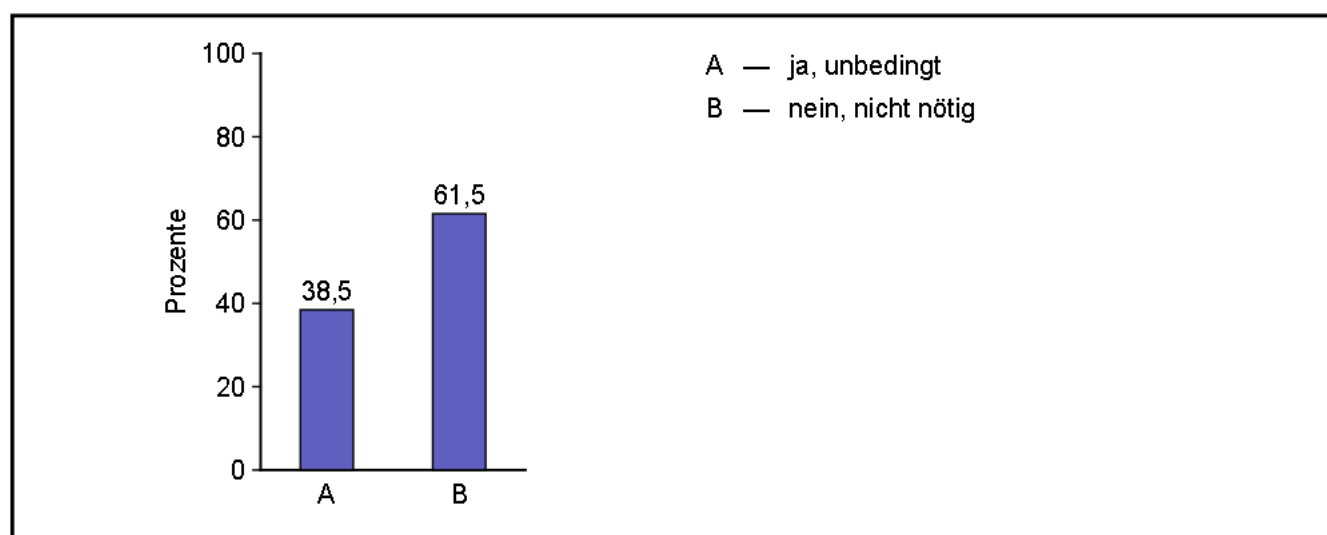
	Mittelwert	Standard- abweichung
vor dem Aufenthalt	3,85	1,46
während des Aufenthalts	3,67	1,57
nach dem Aufenthalt	3,77	1,39
Gesamt	3,76	1,46

11.1 War der Entlassungsbericht der Heinrich-Brügger-Schule für die weitere schulische Betreuung hilfreich?



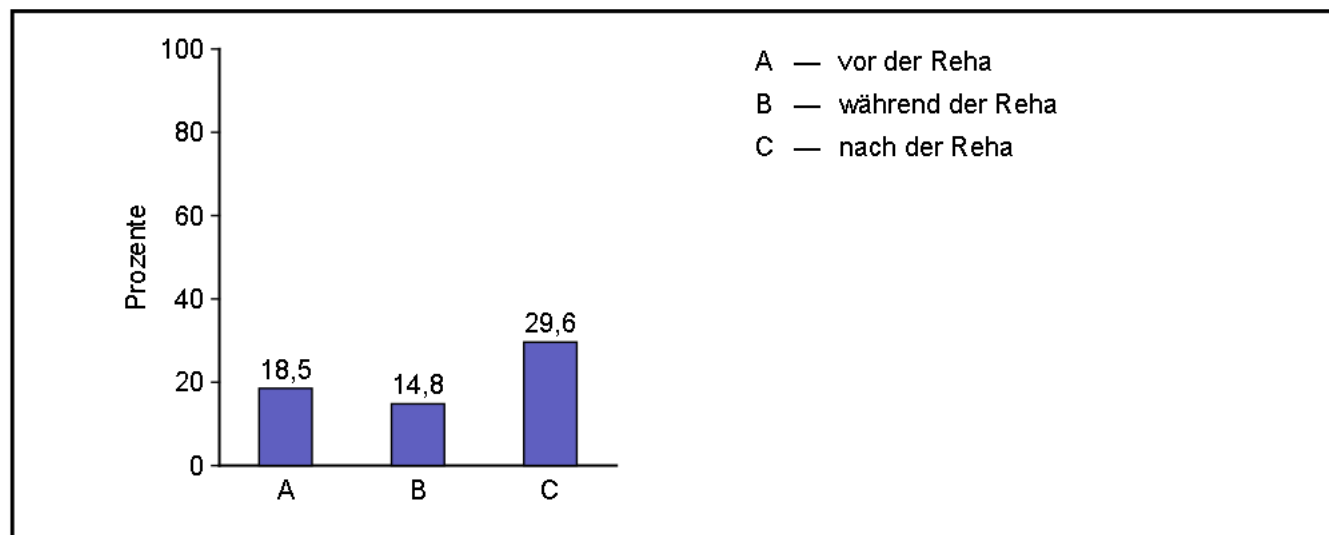
Antwort	absolute Häufigkeit	prozentuale Häufigkeit	gültige proz. Häufigkeit
ja	7	25,9	30,4
teilweise	14	51,9	60,9
nein	2	7,4	8,7
Gültige Gesamt	23	85,2	100,0
Fehlende	4	14,8	
Gesamt	27	100,0	

12.1 Hätten Sie ein Gespräch mit der Lehrerin/dem Lehrer der Schule für Kranke gewünscht?



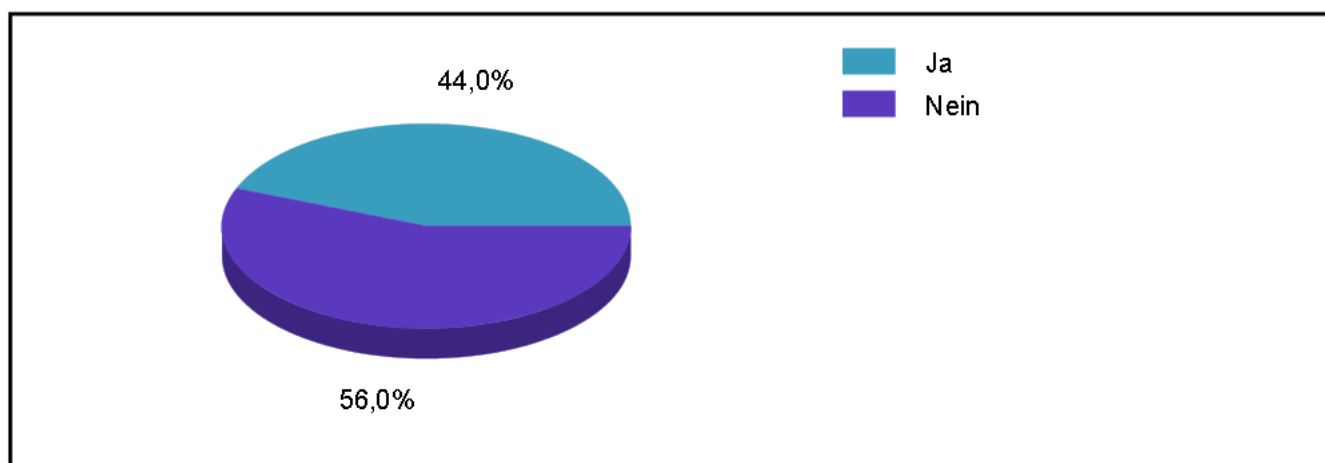
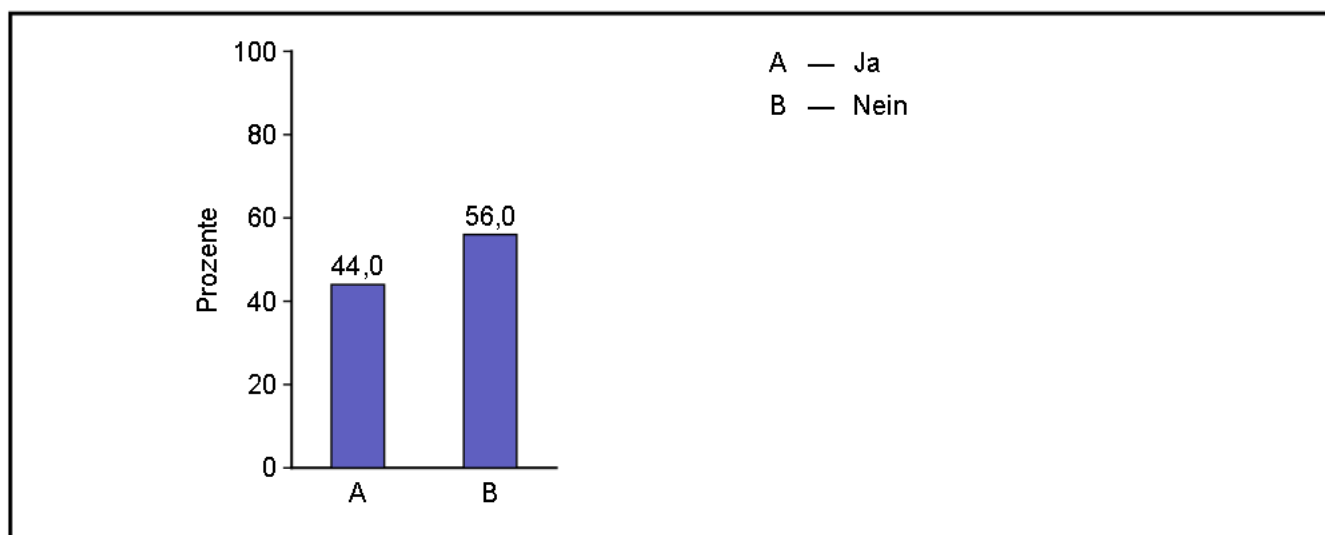
Antwort	absolute Häufigkeit	prozentuale Häufigkeit	gültige proz. Häufigkeit
ja, unbedingt	10	37,0	38,5
nein, nicht nötig	16	59,3	61,5
Gültige Gesamt	26	96,3	100,0
Fehlende	1	3,7	
Gesamt	27	100,0	

13.1 Wenn ja, wann hätte der Kontakt stattfinden sollen? (Mehrfachnennungen möglich)



Antwort	absolute Häufigkeit	prozentuale Häufigkeit
vor der Reha	5	18,5
während der Reha	4	14,8
nach der Reha	8	29,6

14.1 Sind Sie an Fortbildungsmaßnahmen für Lehrerinnen und Lehrer zum Thema "chronisch kranke Kinder und Jugendliche in der Schule" interessiert?



Antwort	absolute Häufigkeit	prozentuale Häufigkeit	gültige proz. Häufigkeit
Ja	11	40,7	44,0
Nein	14	51,9	56,0
Gültige Gesamt	25	92,6	100,0
Fehlende	2	7,4	
Gesamt	27	100,0	

15.1 Haben Sie konkrete Themenvorschläge, die Sie interessieren?

Anzahl Antworten: 2 = 7,4 %

Abgegebene Antworten:

- Wiedereingliederung in den Unterrichtsalltag
- Ernährungsstörungen

16.1

Anregungen/Bemerkungen, die Sie uns mitteilen möchten:

Anzahl Antworten: 10 = 37,0 %

Abgegebene Antworten:

- Ich kann nur für mein Fach sprechen, höre aber von Kollegen, dass sich hier die Situation weniger gut darstellt. So wurde m. E. die Schülerin in Bereichen unterrichtet, in denen die Defizite nicht sehr groß sind, andere wiederum fehlten trotz entsprechender Hinweise (neue Fremdsprache).
- Es wäre für uns hilfreich gewesen, wenn wir gewusst hätten, dass wir mit Ihrer Schzule in Kontakt treten und über den betroffenen Schüler /die Schülerin reden können/dürfen. Das hätten wir dann sicherlich auch in Anspruch genommen.

Viele Grüße

- - Die Entwicklung nach dem Klinikaufenthalt war definitiv positiv, das Leistungsdefizit war / ist von Grund auf groß.
- Ich habe als Klassenlehrer nie einen Abschlussbericht erhalten (werde diesbezüglich aber mit meinem Abteilungsleiter bzw. der Mutter des Schülers sprechen)
- Einige Fragen ließen sich nur sehr schwer beantworten, da meine Schülerin weder in einen Klassenverband integriert ist (Kurssystem), noch ich sie vorher lange gekannt habe.

Ich möchte mich jedoch ganz herzlich für die sehr gute Zusammenarbeit im Zusammenhang mit Klausuren bedanken. Es war für uns eine sehr große Hilfe, dass unsere Schülerin ihre Klausuren bei Ihnen schreiben konnte und nicht bei Rückkehr gleich mit vielen Lernzielkontrollen konfrontiert wurde.

Mit freundlichen Grüßen
Bärbel Bartsch
Englischlehrerin/Oberstufenkoordinatorin

