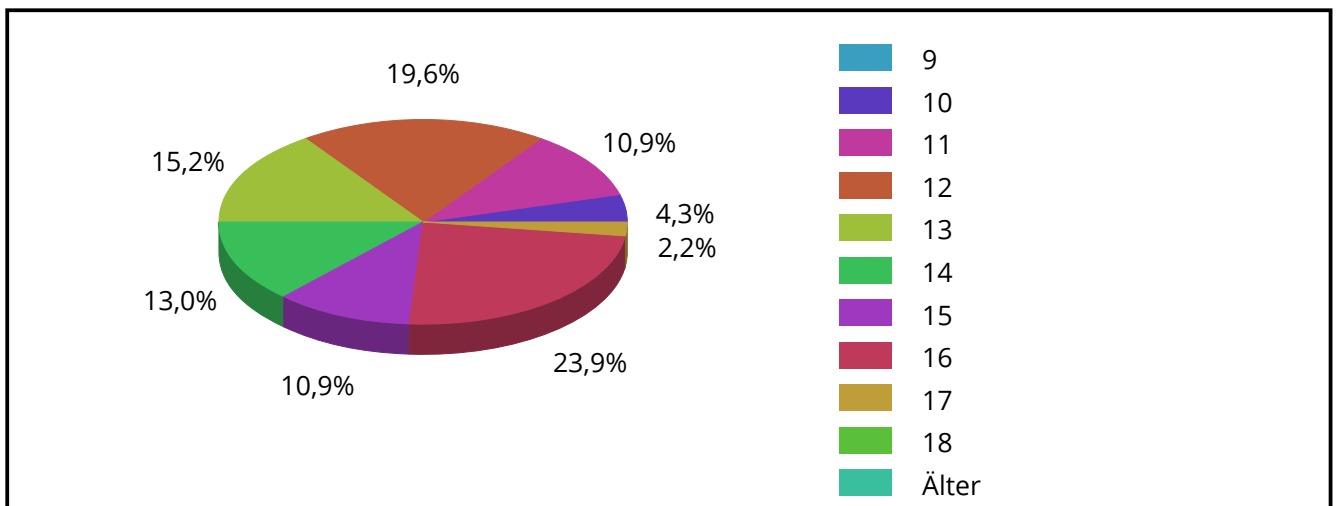
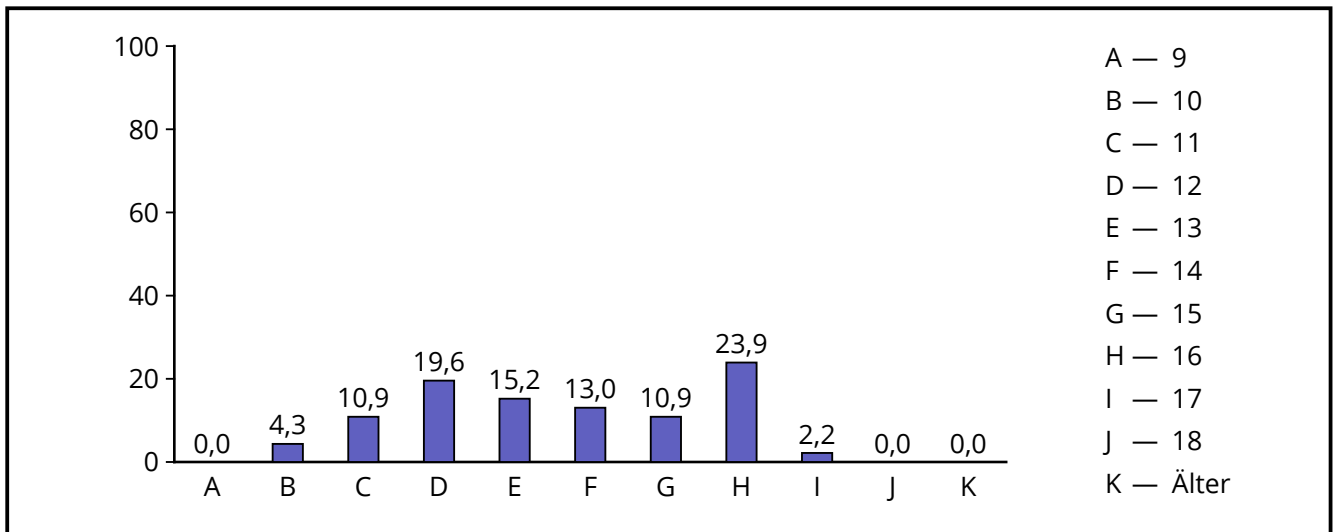


## Auswertung 'Realschule 2015/2016'

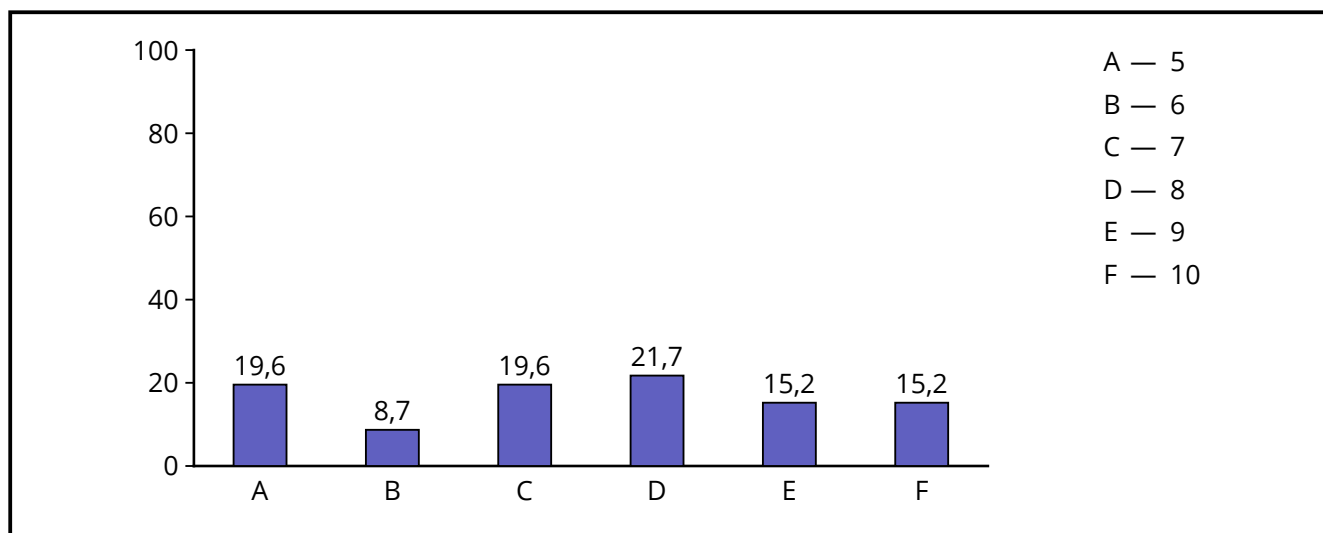
Durchgeführt von: Gerrit Mazarin  
Verwendeter Fragebogen: Lehrerbefragung Realschulen  
Anzahl Teilnehmer: 46  
Befragungszeitraum: 04.12.2015 bis 31.08.2016

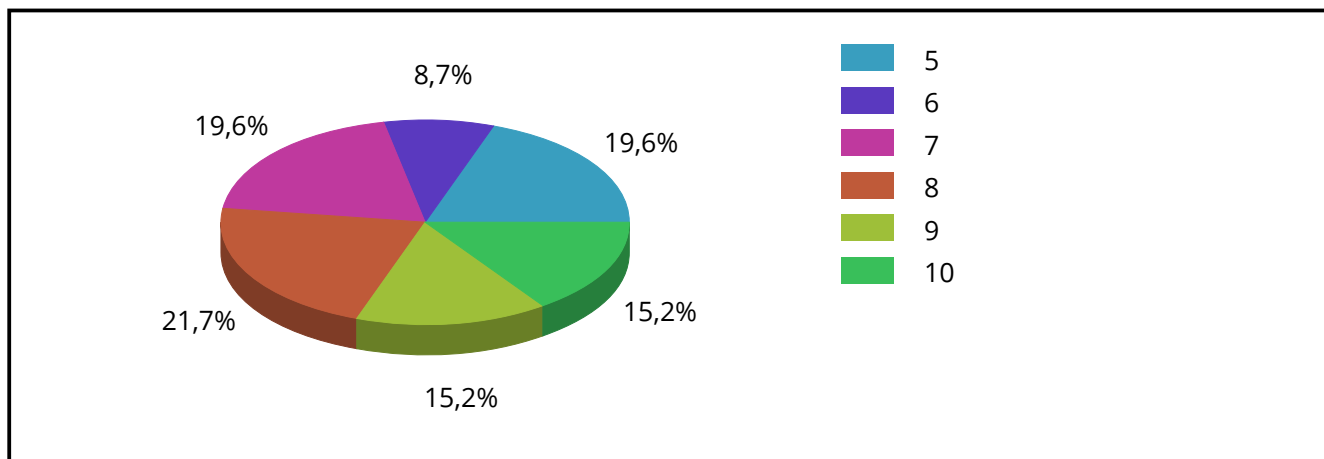
### 2.2 Alter



Antwort	absolute Häufigkeit	prozentuale Häufigkeit	gültige proz. Häufigkeit
9	0	0,0	0,0
10	2	4,3	4,3
11	5	10,9	10,9
12	9	19,6	19,6
13	7	15,2	15,2
14	6	13,0	13,0
15	5	10,9	10,9
16	11	23,9	23,9
17	1	2,2	2,2
18	0	0,0	0,0
Älter	0	0,0	0,0
Gültige Gesamt	46	100,0	100,0
Fehlende	0	0,0	
Gesamt	46	100,0	

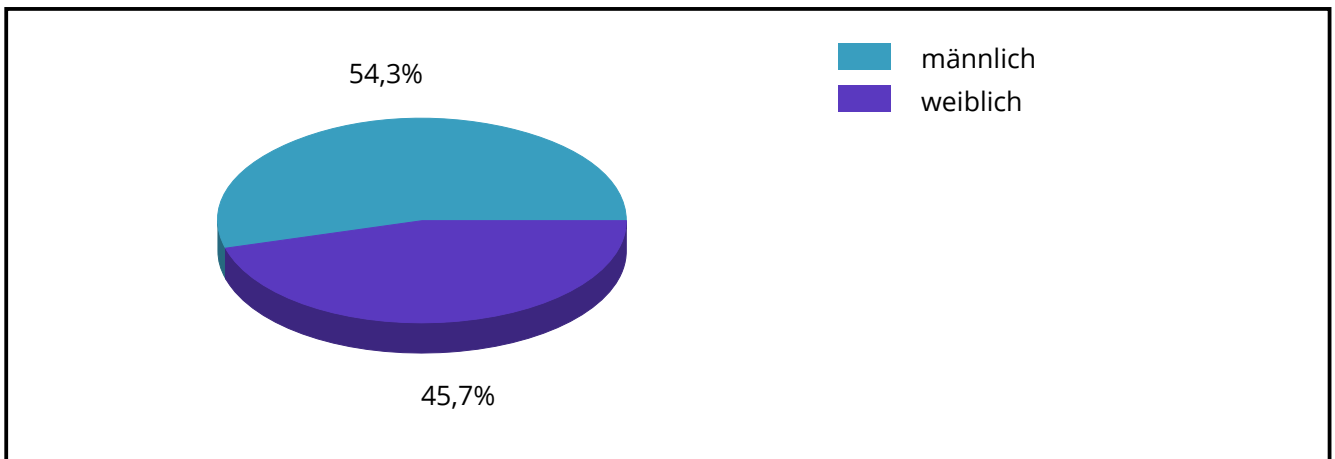
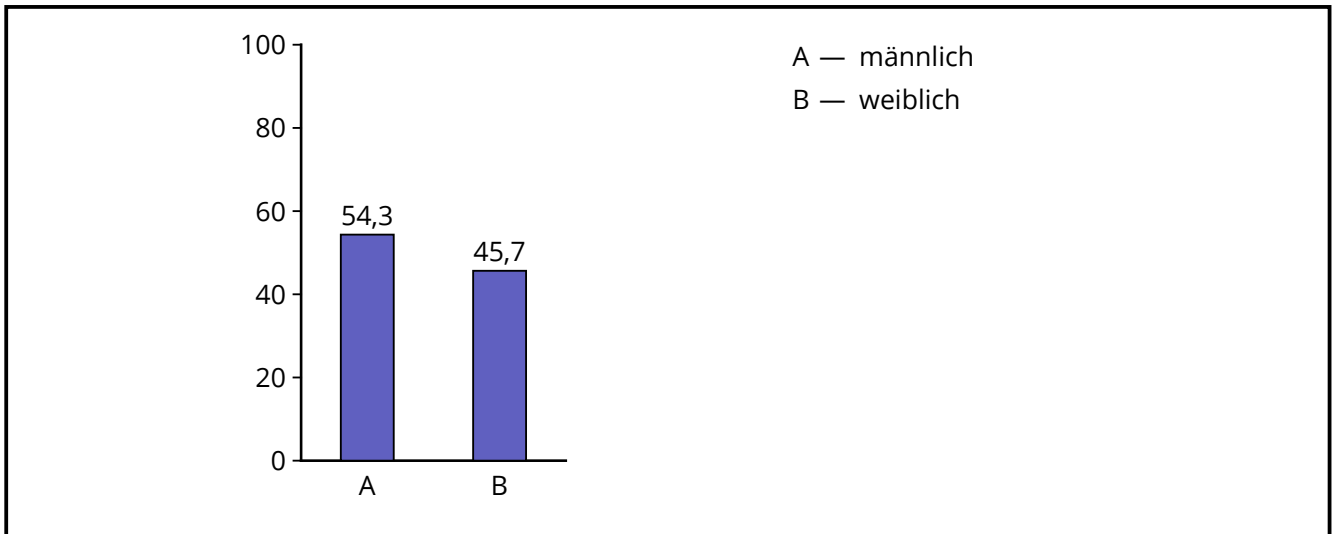
## 2.3 Klassenstufe





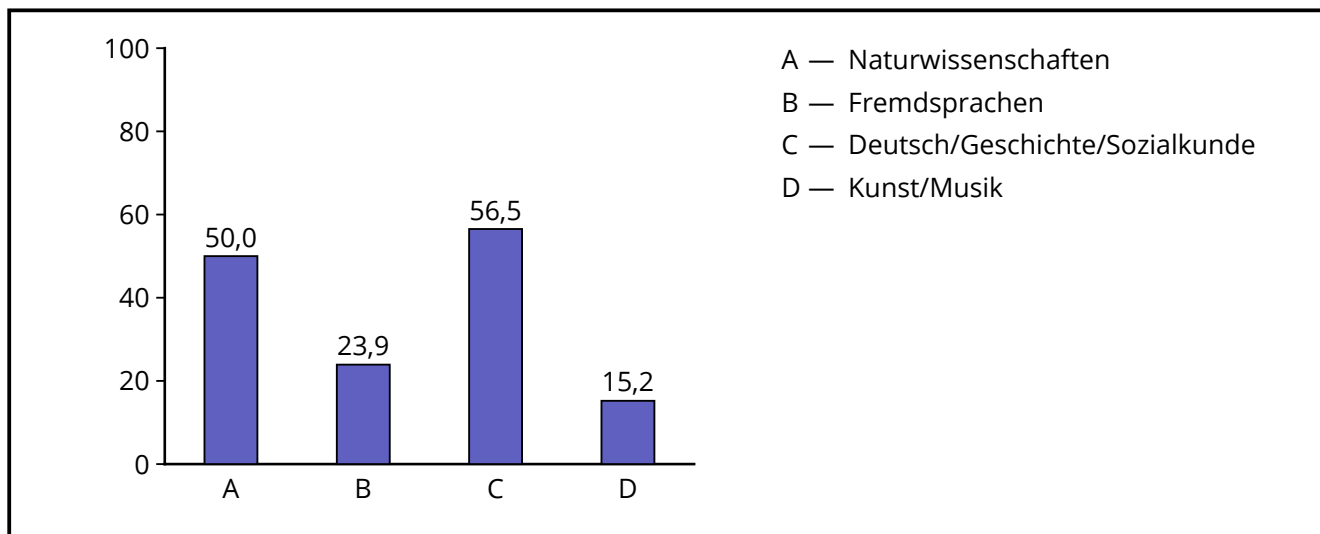
Antwort	absolute Häufigkeit	prozentuale Häufigkeit	gültige proz. Häufigkeit
5	9	19,6	19,6
6	4	8,7	8,7
7	9	19,6	19,6
8	10	21,7	21,7
9	7	15,2	15,2
10	7	15,2	15,2
Gültige Gesamt	46	100,0	100,0
Fehlende	0	0,0	
Gesamt	46	100,0	

## 2.4 Geschlecht



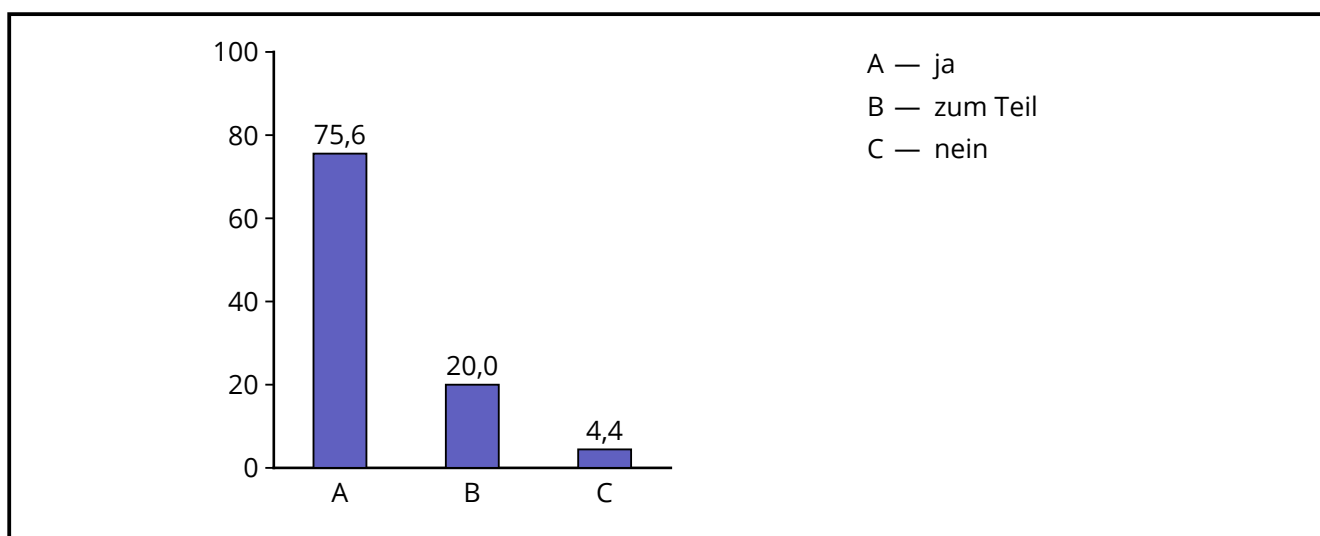
Antwort	absolute Häufigkeit	prozentuale Häufigkeit	gültige proz. Häufigkeit
männlich	25	54,3	54,3
weiblich	21	45,7	45,7
Gültige Gesamt	46	100,0	100,0
Fehlende	0	0,0	
Gesamt	46	100,0	

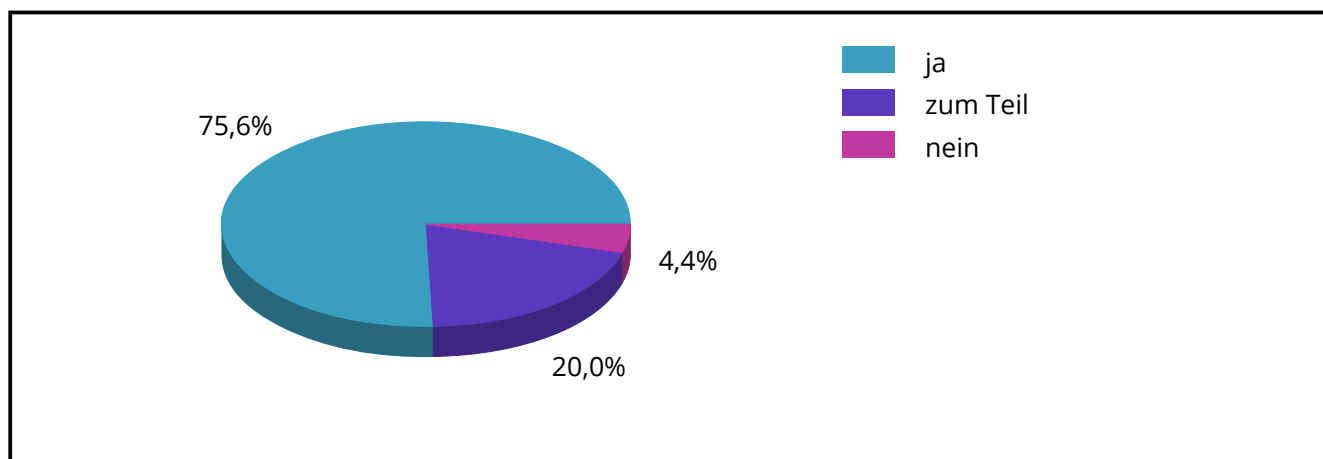
### 3.1 In welchem Fachbereich unterrichten Sie den Schüler/die Schülerin? (Mehrfachnennungen möglich)



Antwort	absolute Häufigkeit	prozentuale Häufigkeit
Naturwissenschaften	23	50,0
Fremdsprachen	11	23,9
Deutsch/Geschichte/Sozialkunde	26	56,5
Kunst/Musik	7	15,2

### 4.1 Nach der Rückkehr aus der Reha aus der Rehabilitation hat sich der Schüler/die Schülerin gut in den Klassenverband integriert.

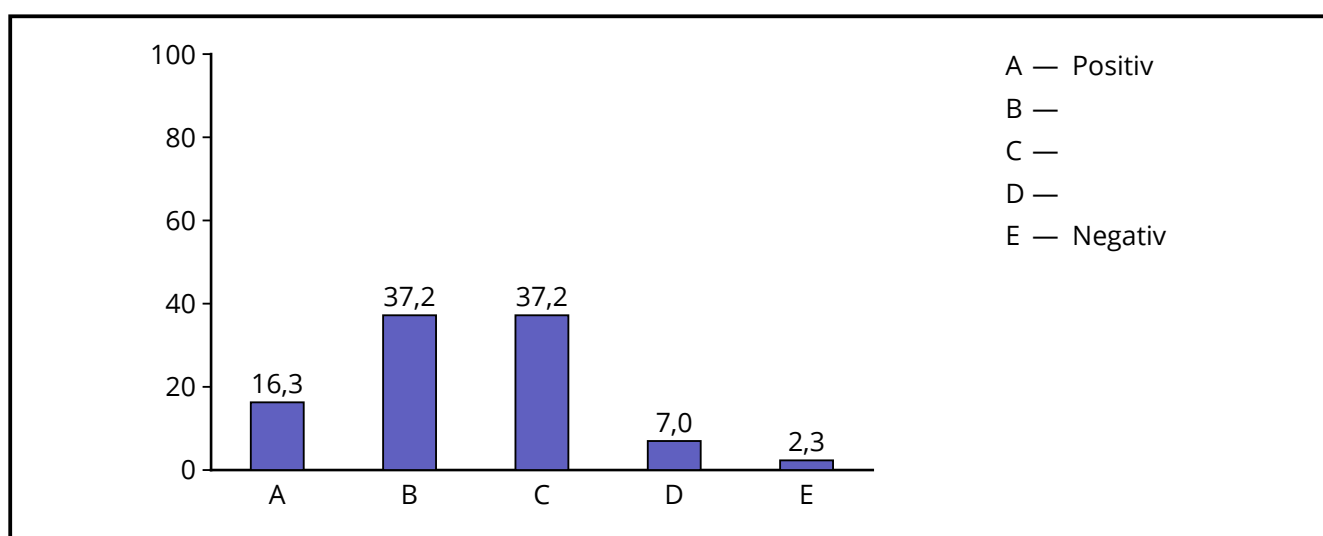


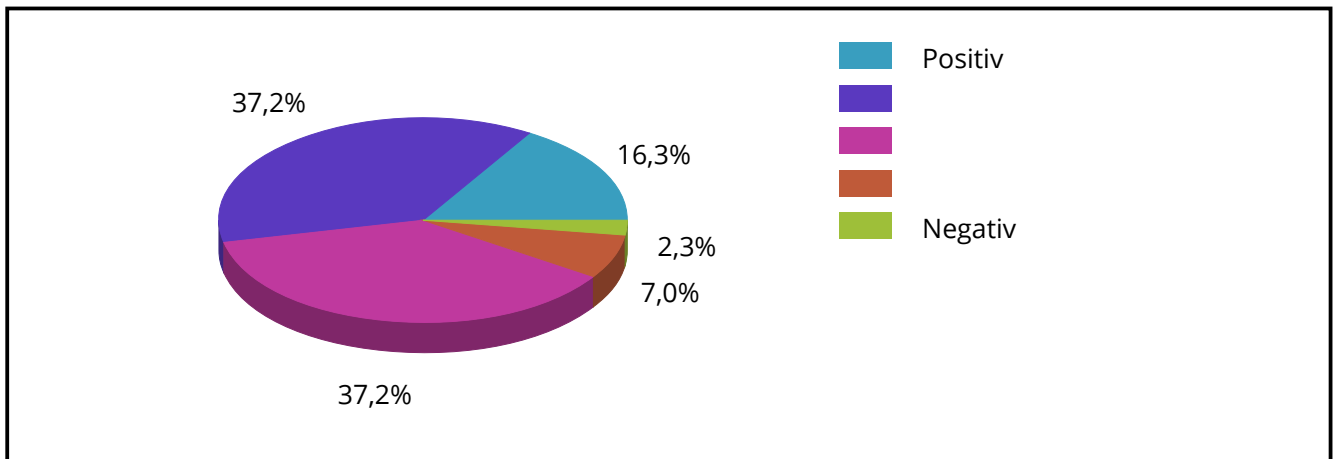


Antwort	absolute Häufigkeit	prozentuale Häufigkeit	gültige proz. Häufigkeit
ja	34	73,9	75,6
zum Teil	9	19,6	20,0
nein	2	4,3	4,4
Gültige Gesamt	45	97,8	100,0
Fehlende	1	2,2	
Gesamt	46	100,0	

## 5.1 Wie beurteilen Sie sein / ihr allgemeines soziales Verhalten nach der Rehabilitation im Vergleich zu vorher)

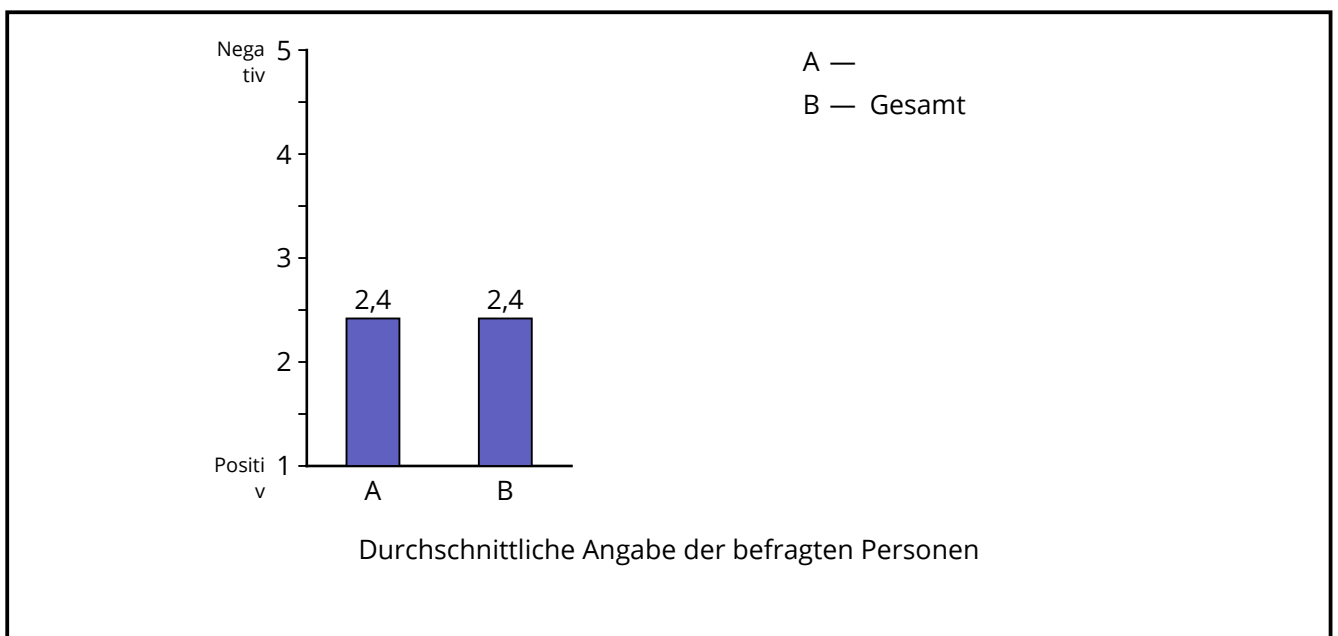
### 5.1.1





Code	Antwort	absolute Häufigkeit	prozentuale Häufigkeit	gültige proz. Häufigkeit
1	Positiv	7	15,2	16,3
2	Negativ	16	34,8	37,2
3		16	34,8	37,2
4		3	6,5	7,0
5		1	2,2	2,3
Gültige Gesamt		43	93,5	100,0
Fehlende		3	6,5	
Gesamt		46	100,0	

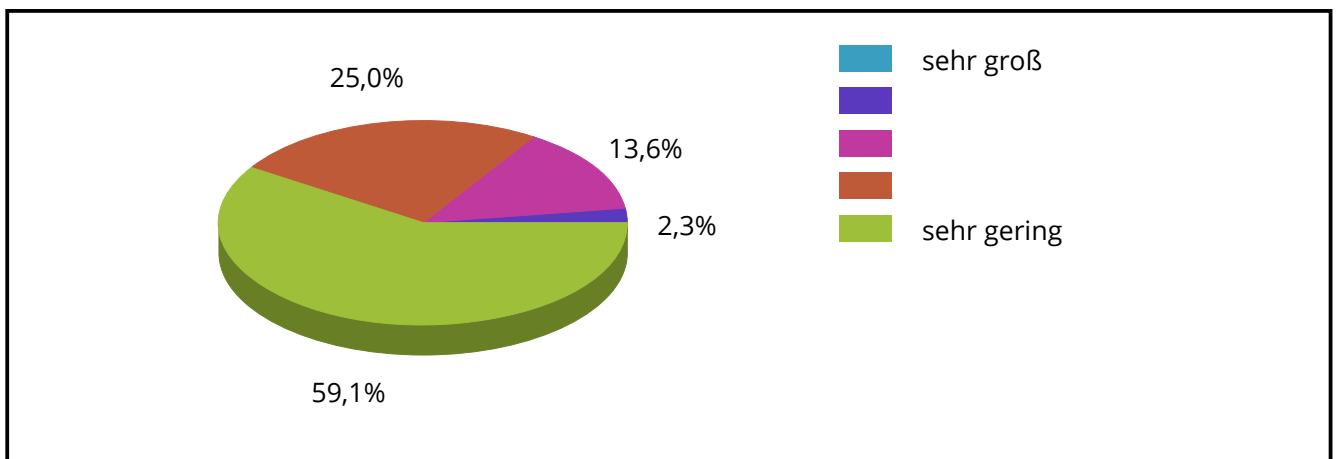
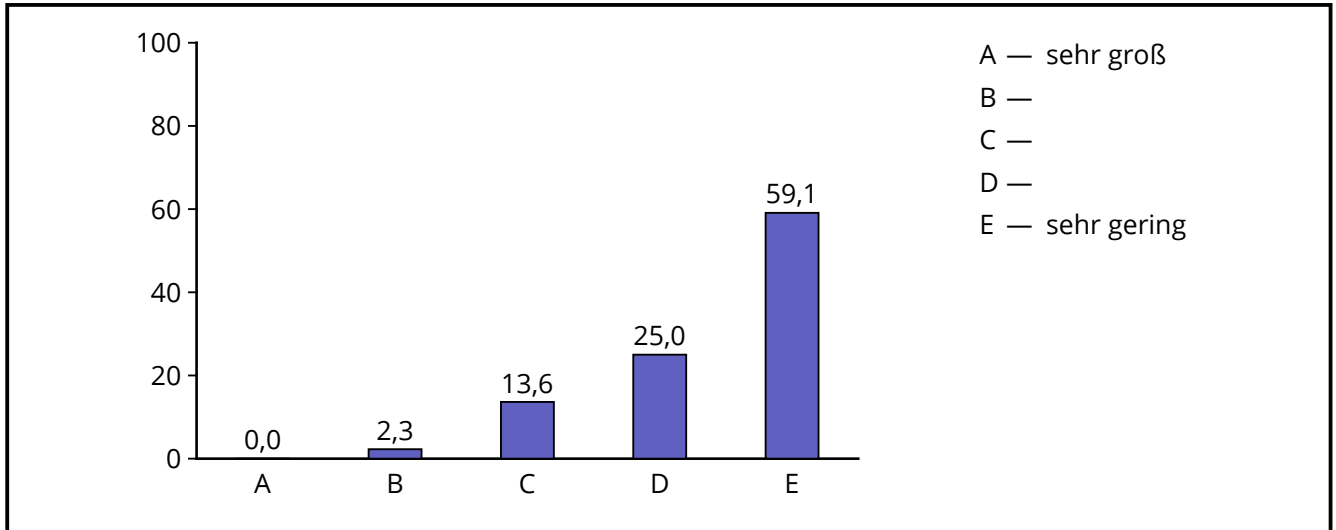
### Durchschnittswerte



	Mittelwert	Standardabweichung
Gesamt	2,42	0,93

## 6.1 Wie beurteilen Sie das Sozialverhalten der Schülerin/des Schülers nach der Rehabilitation in folgenden Bereichen?

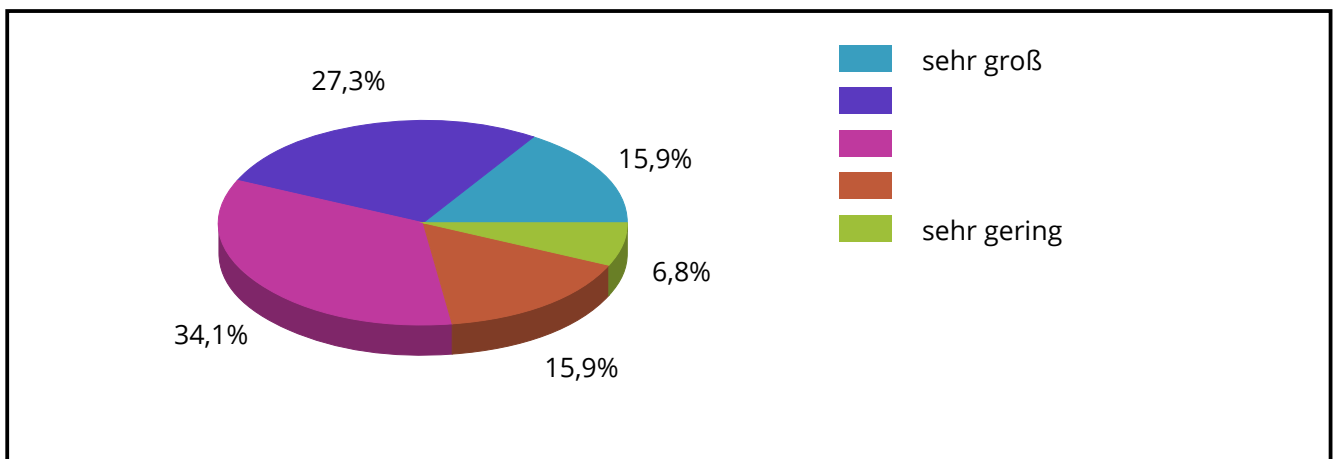
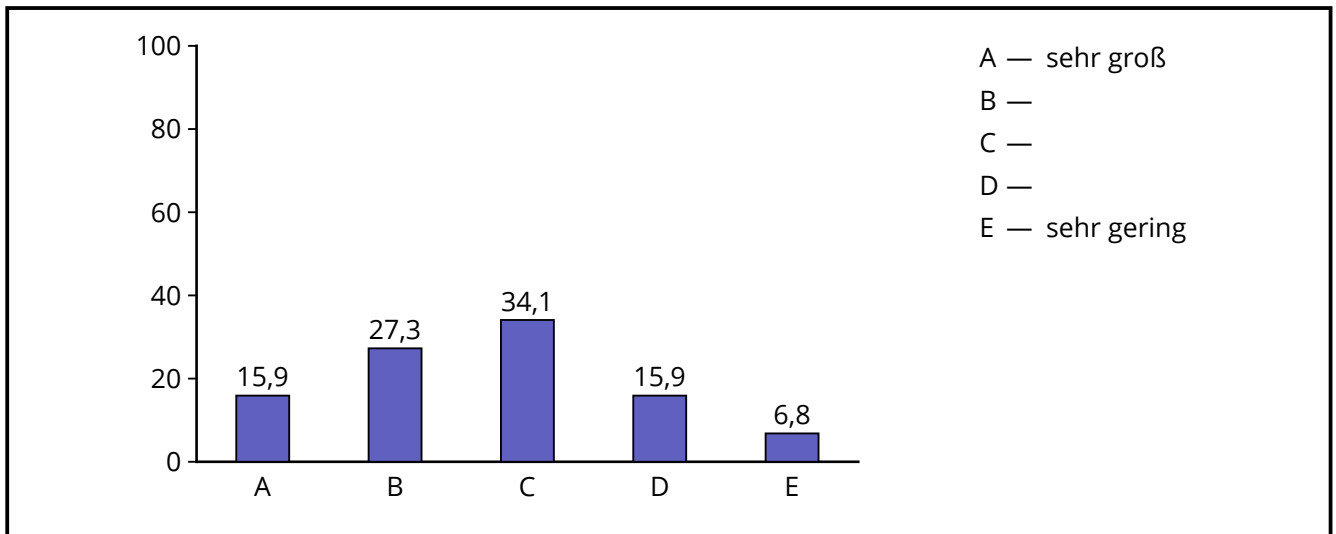
### 6.1.1 Aggressivität



Code	Antwort	absolute Häufigkeit	prozentuale Häufigkeit	gültige proz. Häufigkeit
1	sehr groß	0	0,0	0,0
2		1	2,2	2,3
3		6	13,0	13,6
4		11	23,9	25,0
5	sehr gering	26	56,5	59,1
Gültige Gesamt		44	95,7	100,0
Fehlende		2	4,3	
Gesamt		46	100,0	

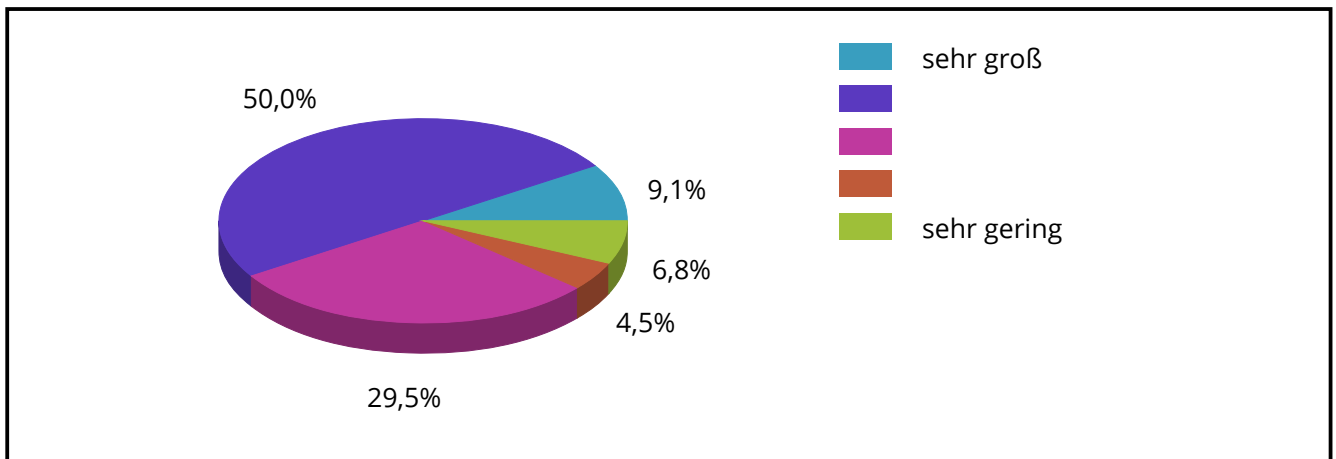
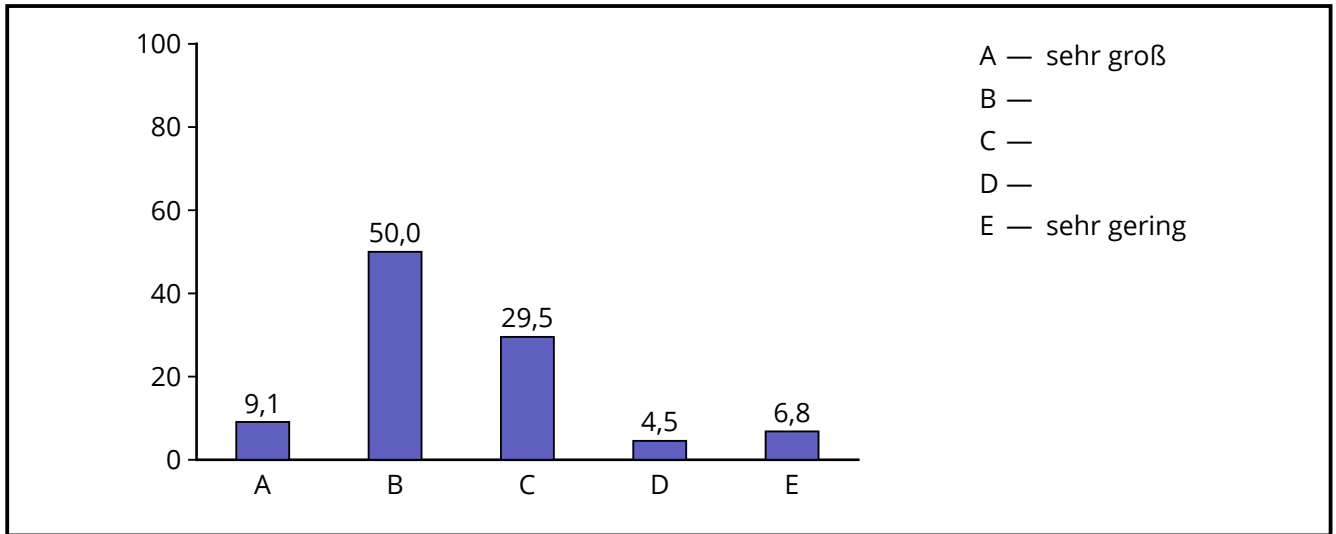


## 6.1.2 Hilfsbereitschaft



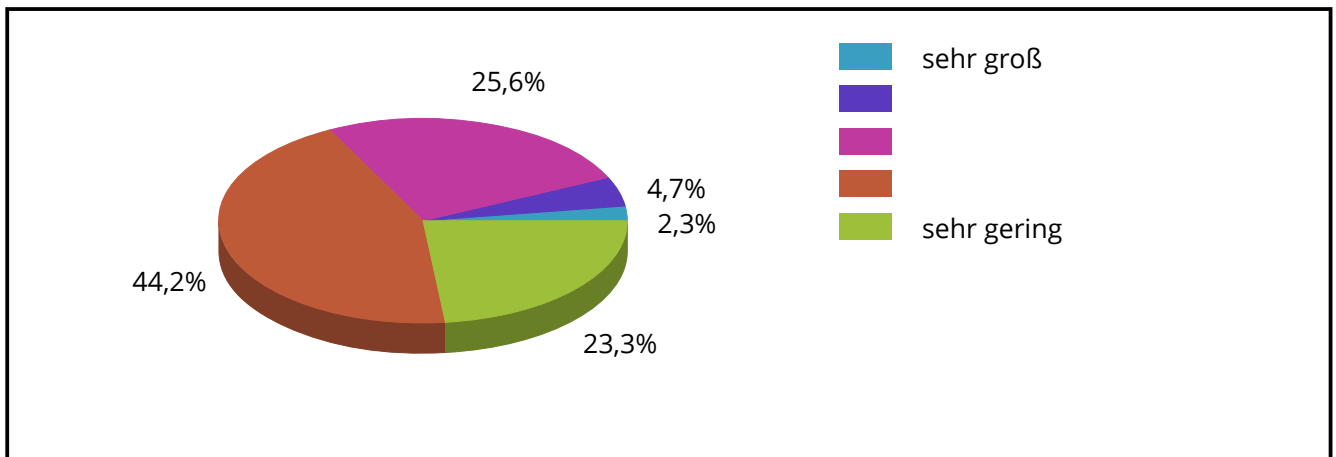
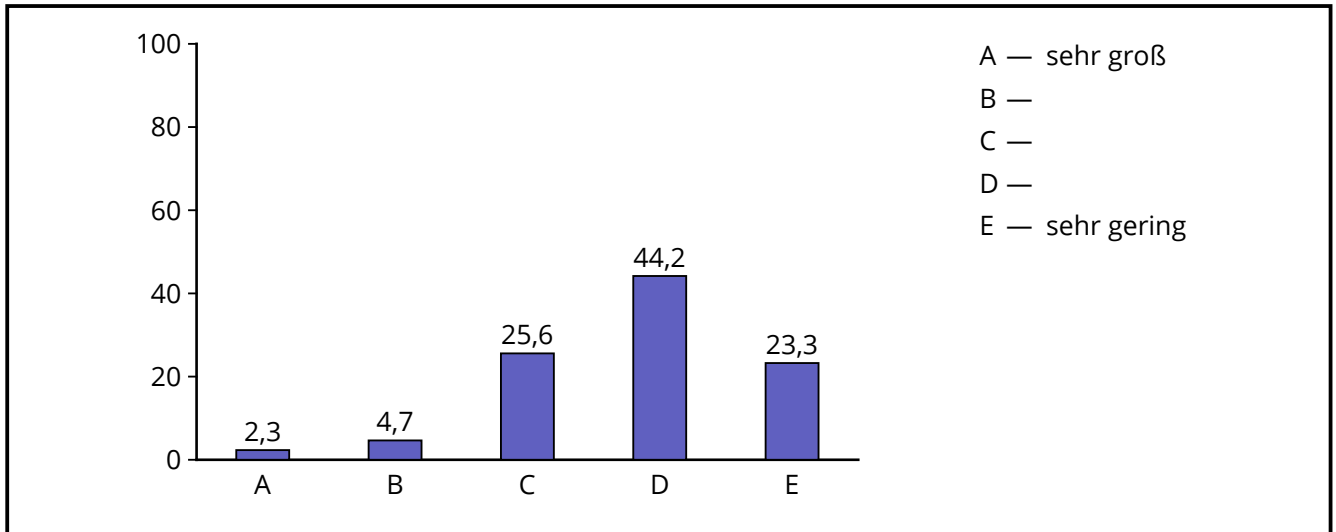
Code	Antwort	absolute Häufigkeit	prozentuale Häufigkeit	gültige proz. Häufigkeit
1	sehr groß	7	15,2	15,9
2		12	26,1	27,3
3		15	32,9	34,1
4		7	15,5	15,9
5	sehr gering	3	6,5	6,8
Gültige Gesamt		44	95,7	100,0
Fehlende		2	4,3	
Gesamt		46	100,0	

## 6.1.3 soziale Einbindung



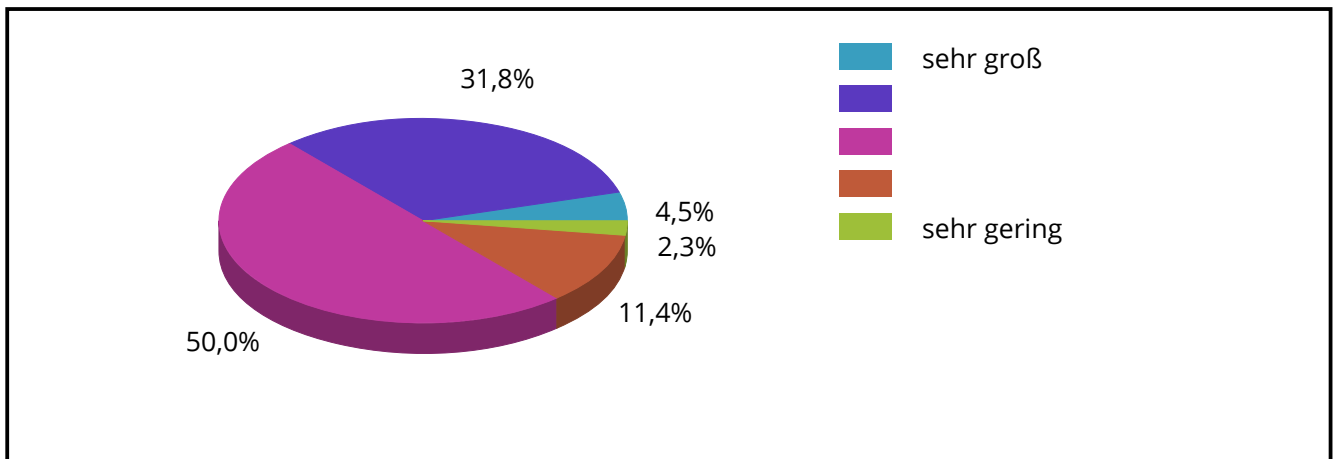
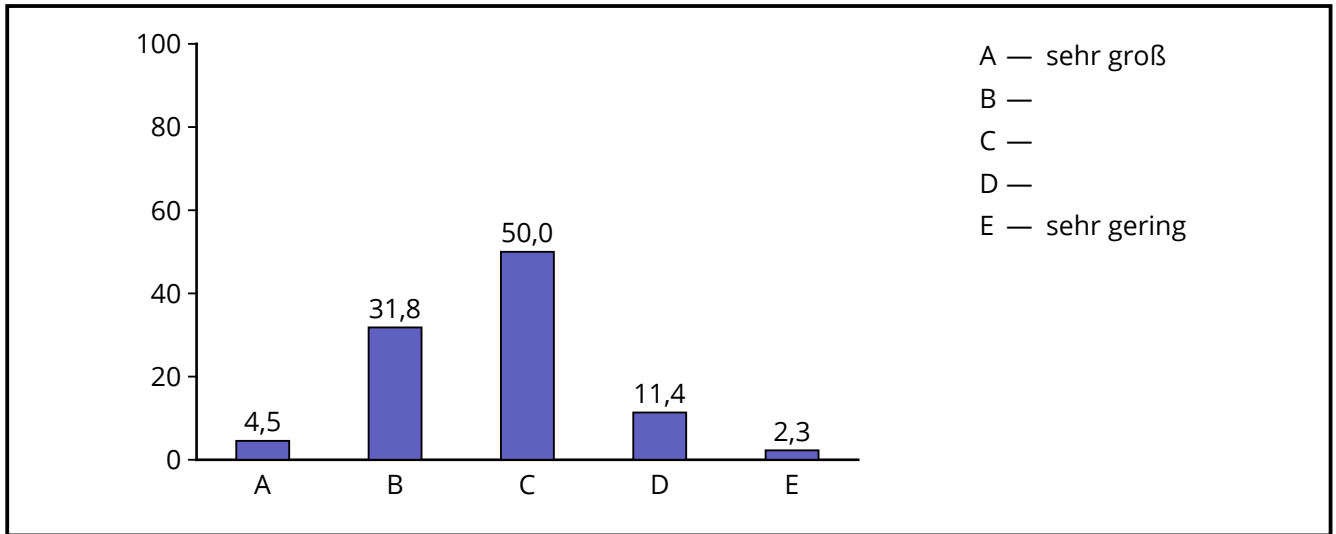
Code	Antwort	absolute Häufigkeit	prozentuale Häufigkeit	gültige proz. Häufigkeit
1	sehr groß	4	8,7	9,1
2		22	47,8	50,0
3		13	28,3	29,5
4		2	4,3	4,5
5	sehr gering	3	6,5	6,8
Gültige Gesamt		44	95,7	100,0
Fehlende		2	4,3	
Gesamt		46	100,0	

## 6.1.4 sozialer Rückzug



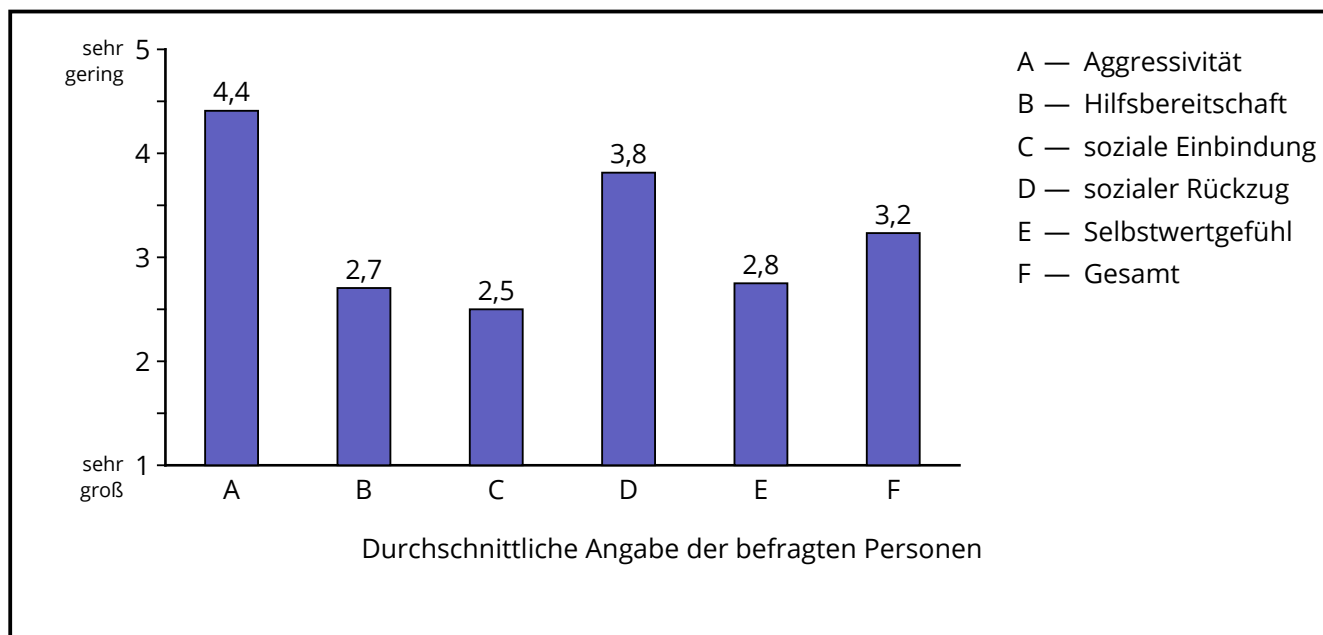
Code	Antwort	absolute Häufigkeit	prozentuale Häufigkeit	gültige proz. Häufigkeit
1	sehr groß	1	2,2	2,3
2		2	4,3	4,7
3		11	23,8	25,6
4		19	41,3	44,2
5	sehr gering	10	21,7	23,3
Gültige Gesamt		43	93,5	100,0
Fehlende		3	6,5	
Gesamt		46	100,0	

## 6.1.5 Selbstwertgefühl



Code	Antwort	absolute Häufigkeit	prozentuale Häufigkeit	gültige proz. Häufigkeit
1	sehr groß	2	4,3	4,5
2	B	14	30,4	31,8
3	C	22	47,8	50,0
4	D	5	10,9	11,4
5	sehr gering	1	2,2	2,3
Gültige Gesamt		44	95,7	100,0
Fehlende		2	4,3	
Gesamt		46	100,0	

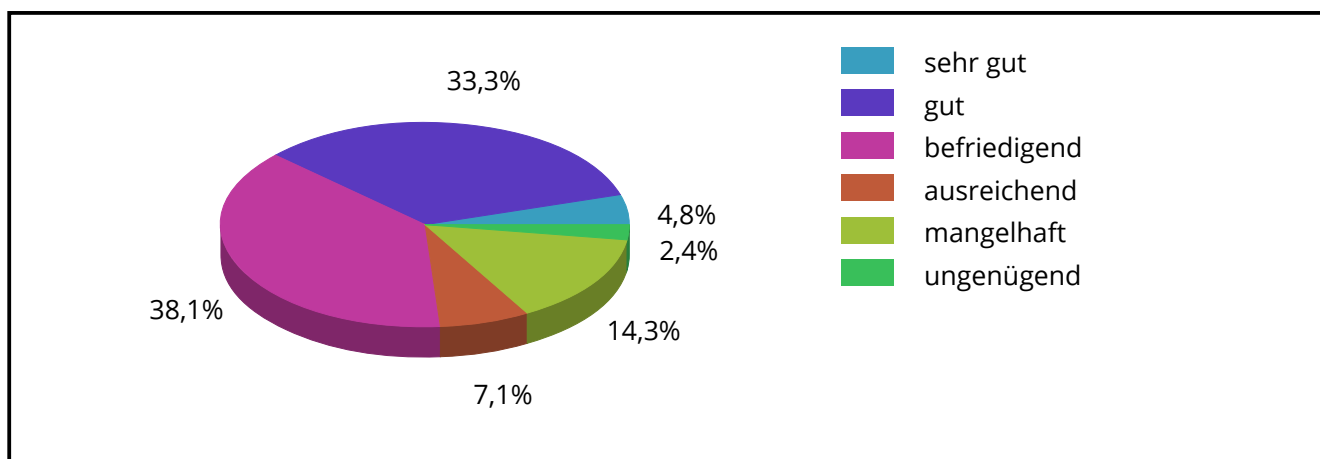
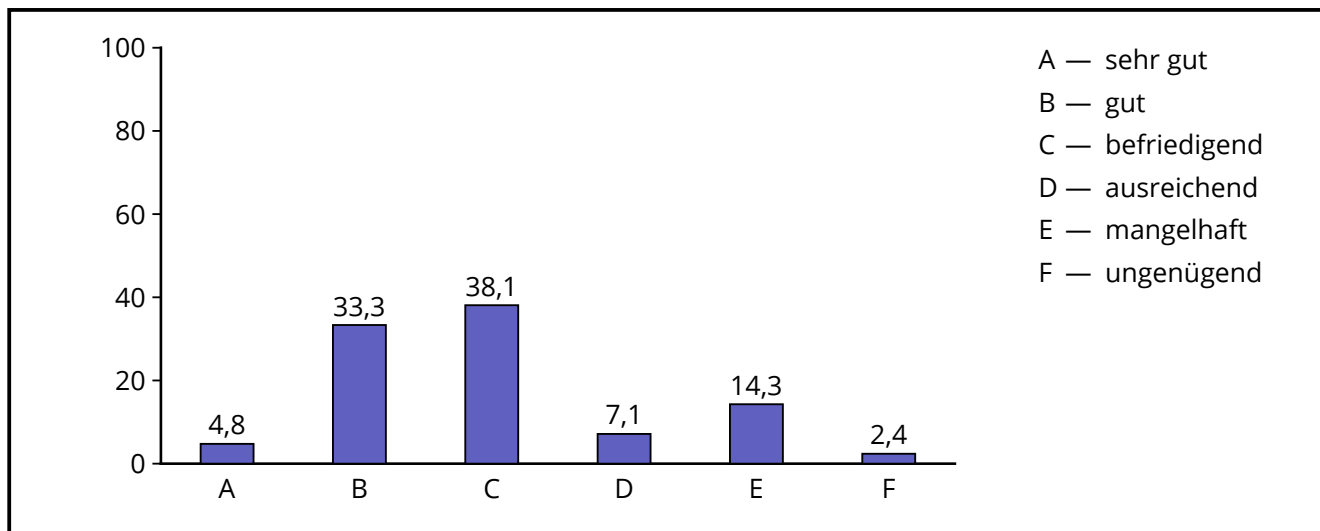
## Durchschnittswerte



	Mittelwert	Standard- abweichung
Aggressivität	4,41	0,82
Hilfsbereitschaft	2,70	1,13
soziale Einbindung	2,50	0,98
sozialer Rückzug	3,81	0,93
Selbstwertgefühl	2,75	0,81
Gesamt	3,23	1,19

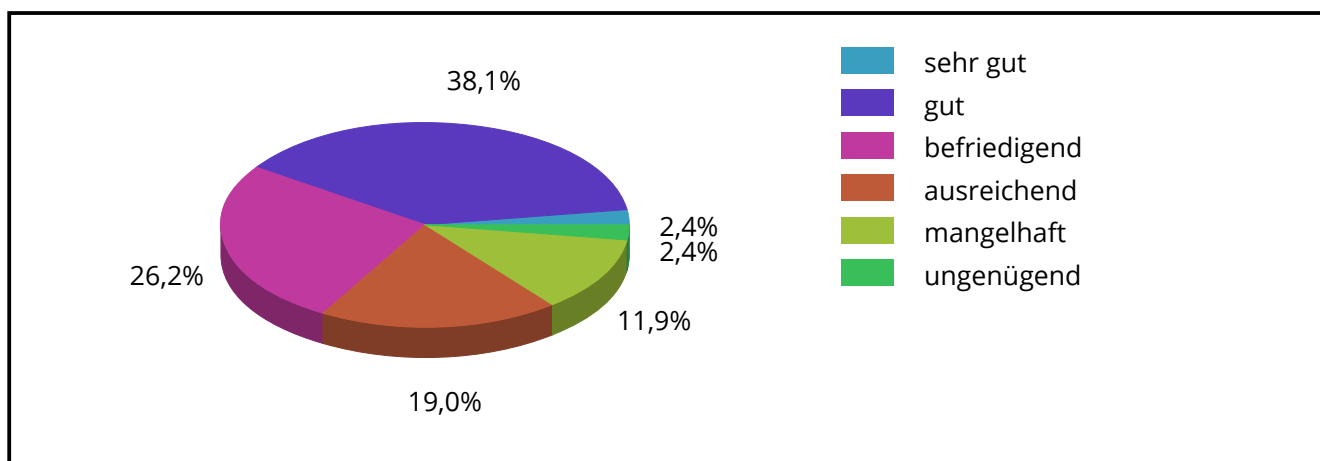
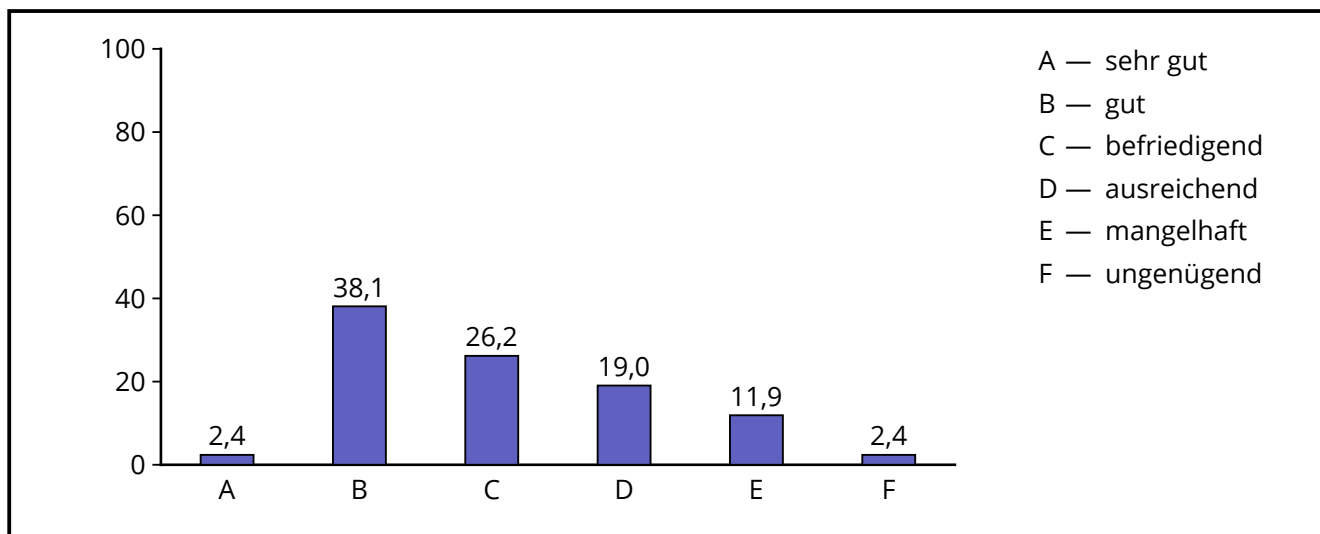
## 7.1 Hat sich das Lern- und Leistungsverhalten der Schülerin/des Schülers bzgl. der folgenden Anforderungen nach der Rehabilitation verbessert?

### 7.1.1 Lernbereitschaft



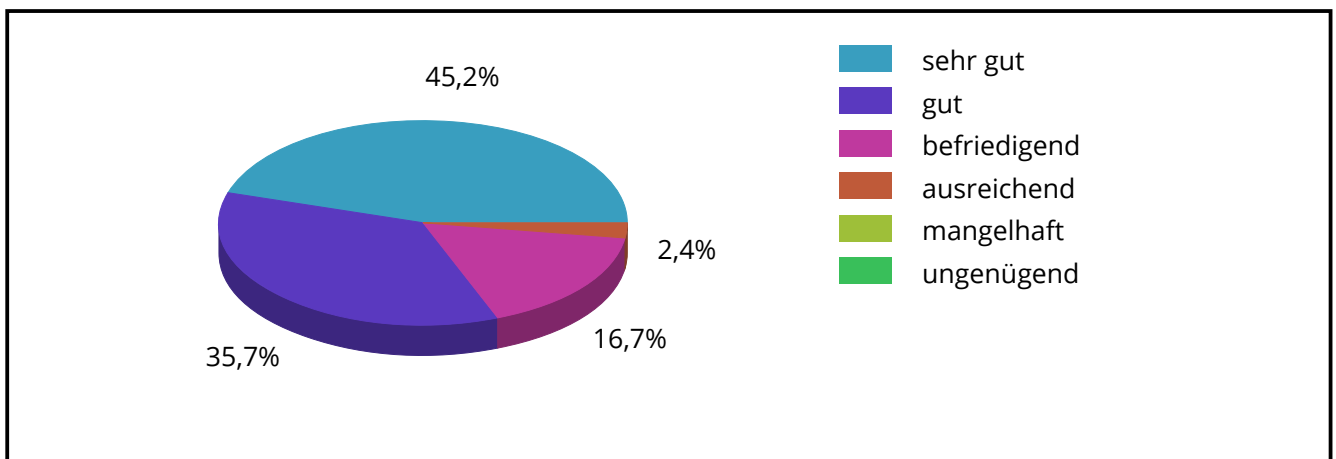
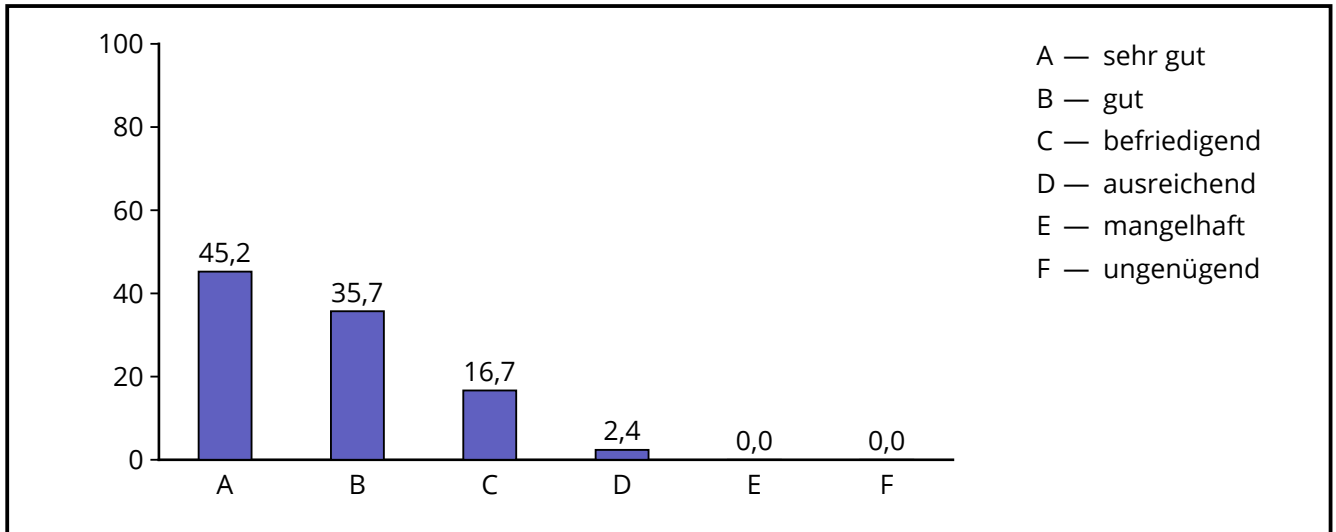
Code	Antwort	absolute Häufigkeit	prozentuale Häufigkeit	gültige proz. Häufigkeit
1	sehr gut	2	4,3	4,8
2	gut	14	30,4	33,3
3	befriedigend	16	34,8	38,1
4	ausreichend	3	6,5	7,1
5	mangelhaft	6	13,0	14,3
6	ungenügend	1	2,2	2,4
Gültige Gesamt		42	91,3	100,0
Fehlende		4	8,7	
Gesamt		46	100,0	

## 7.1.2 Konzentration



Code	Antwort	absolute Häufigkeit	prozentuale Häufigkeit	gültige proz. Häufigkeit
1	sehr gut	1	2,2	2,4
2	gut	16	34,8	38,1
3	befriedigend	11	23,9	26,2
4	ausreichend	8	17,4	19,0
5	mangelhaft	5	10,9	11,9
6	ungenügend	1	2,2	2,4
Gültige Gesamt		42	91,3	100,0
Fehlende		4	8,7	
Gesamt		46	100,0	

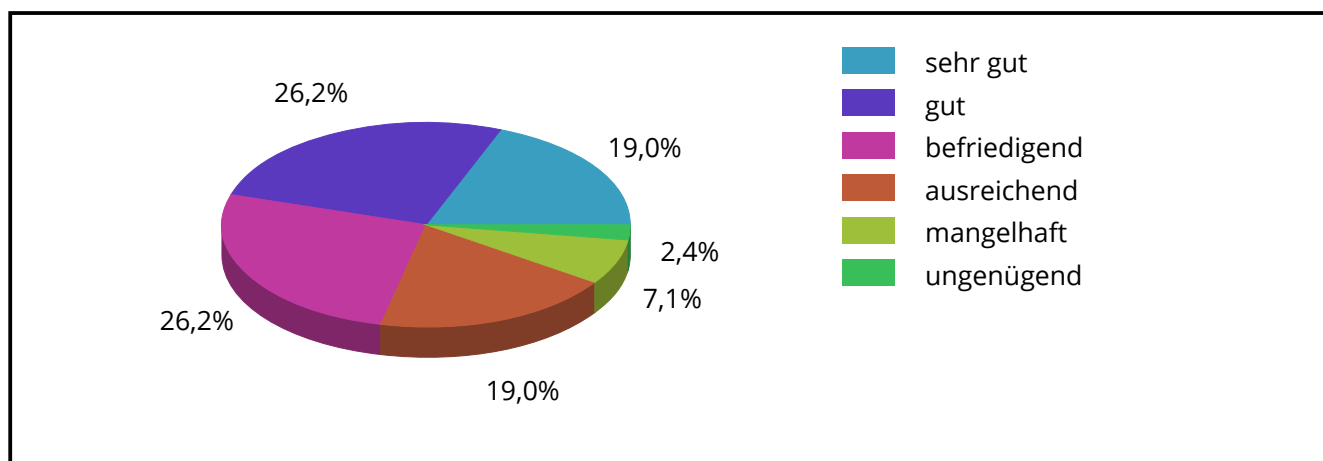
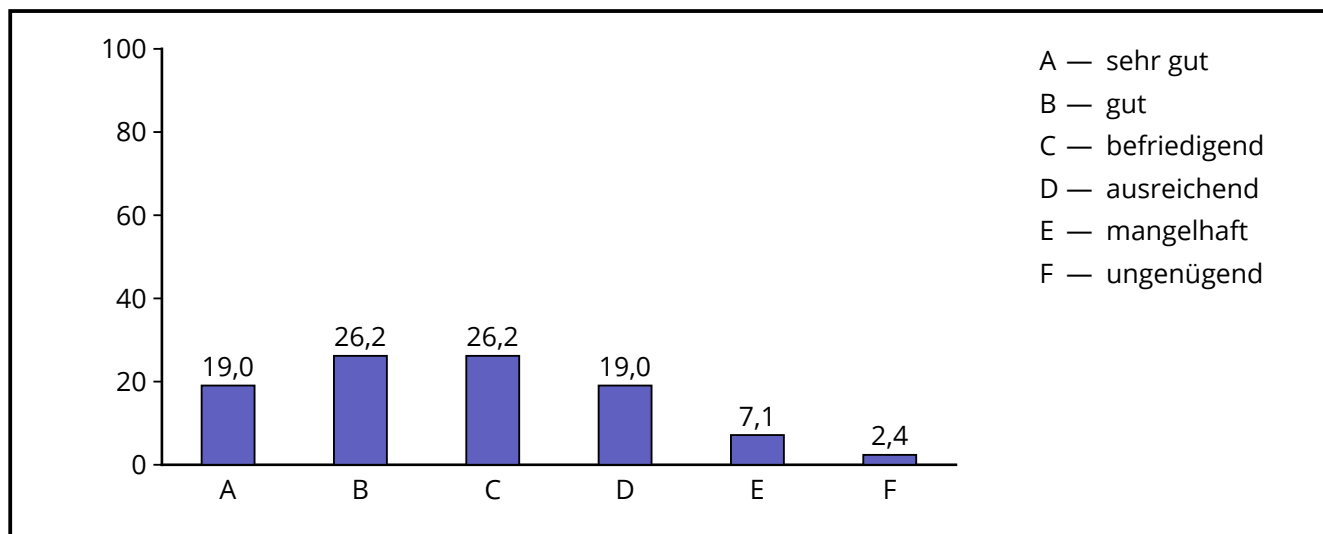
## 7.1.3 Pünktlichkeit



Code	Antwort	absolute Häufigkeit	prozentuale Häufigkeit	gültige proz. Häufigkeit
1	sehr gut	19	41,3	45,2
2	gut	15	32,6	35,7
3	befriedigend	7	15,2	16,7
4	ausreichend	1	2,2	2,4
5	mangelhaft	0	0,0	0,0
6	ungenügend	0	0,0	0,0
Gültige Gesamt		42	91,3	100,0
Fehlende		4	8,7	
Gesamt		46	100,0	

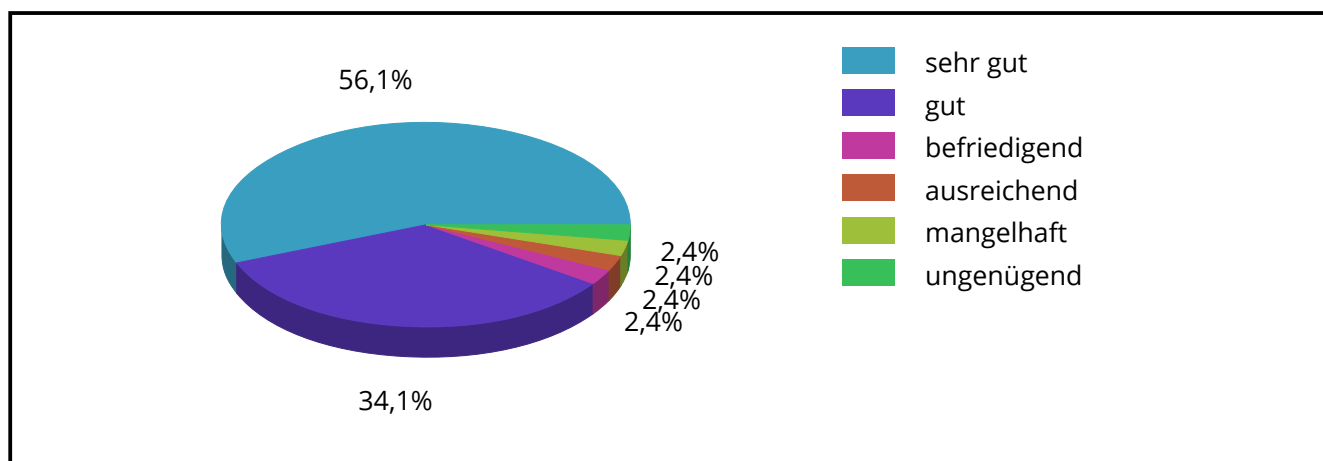
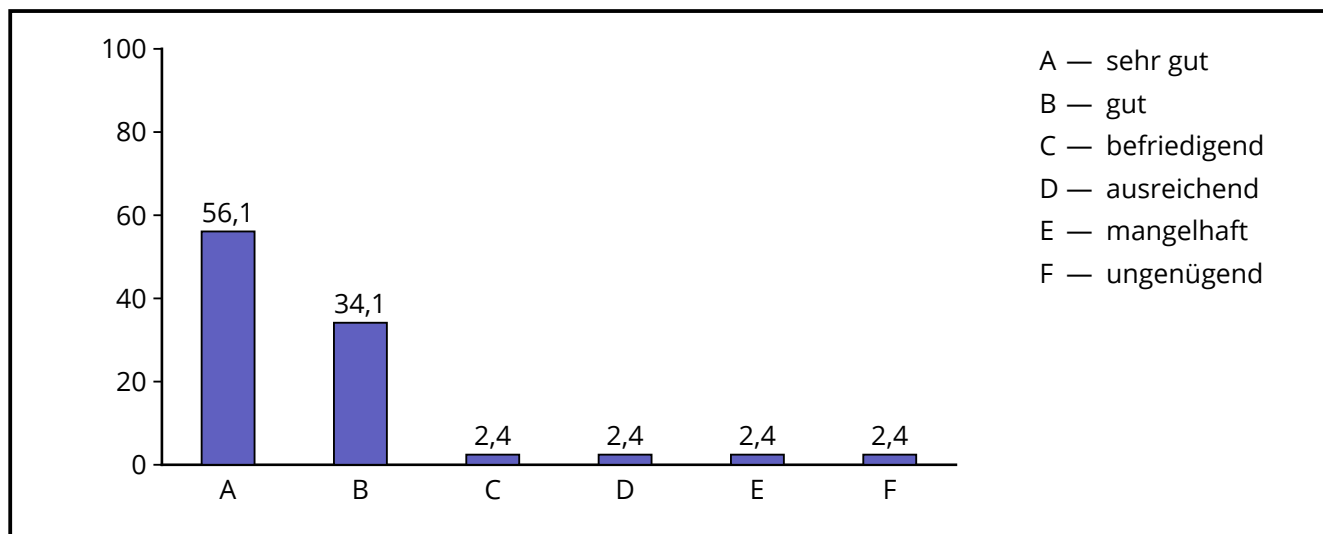


## 7.1.4 Erledigung der Hausaufgaben



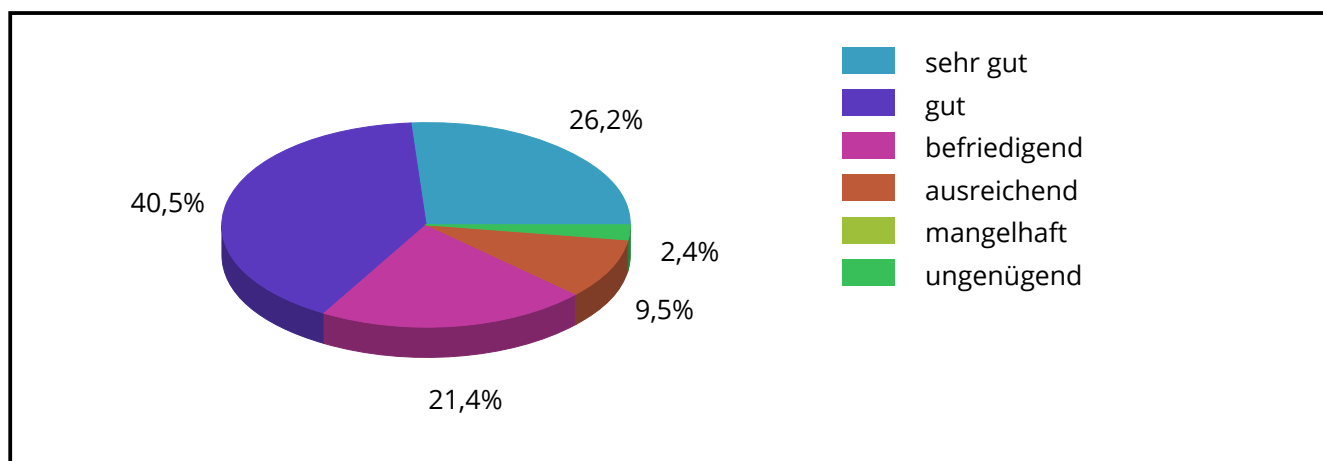
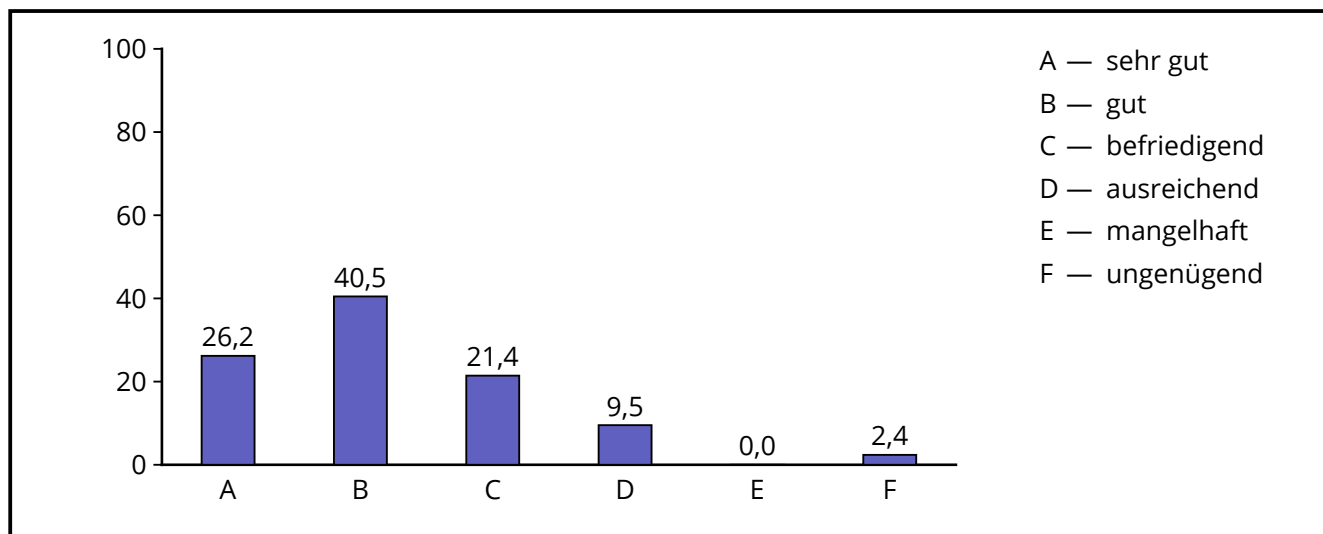
Code	Antwort	absolute Häufigkeit	prozentuale Häufigkeit	gültige proz. Häufigkeit
1	sehr gut	8	17,4	19,0
2	gut	11	23,9	26,2
3	befriedigend	11	23,9	26,2
4	ausreichend	8	17,4	19,0
5	mangelhaft	3	6,5	7,1
6	ungenügend	1	2,2	2,4
Gültige Gesamt		42	91,3	100,0
Fehlende		4	8,7	
Gesamt		46	100,0	

## 7.1.5 Regelmäßigkeit des Schulbesuchs



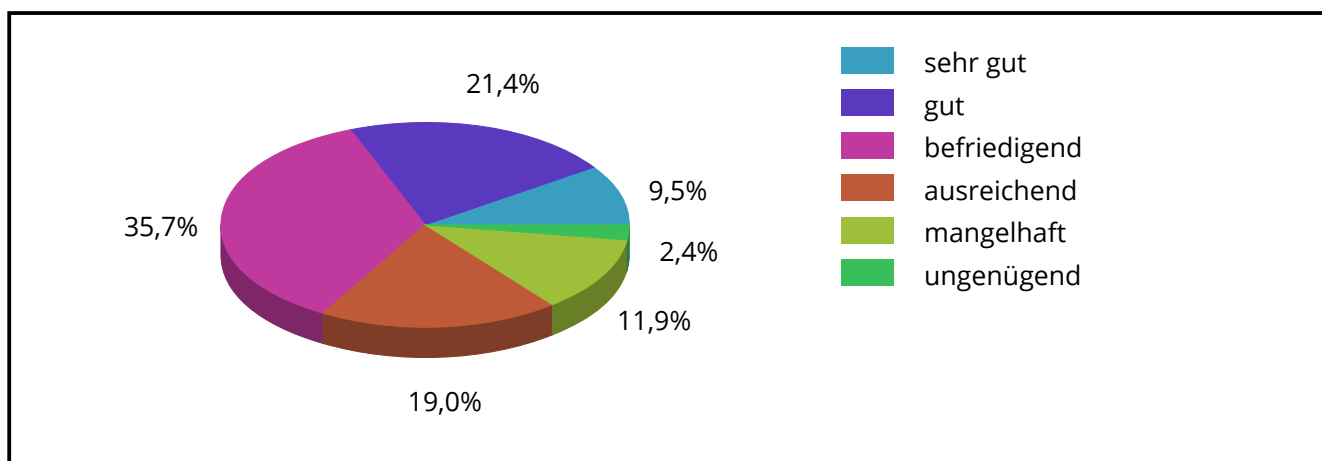
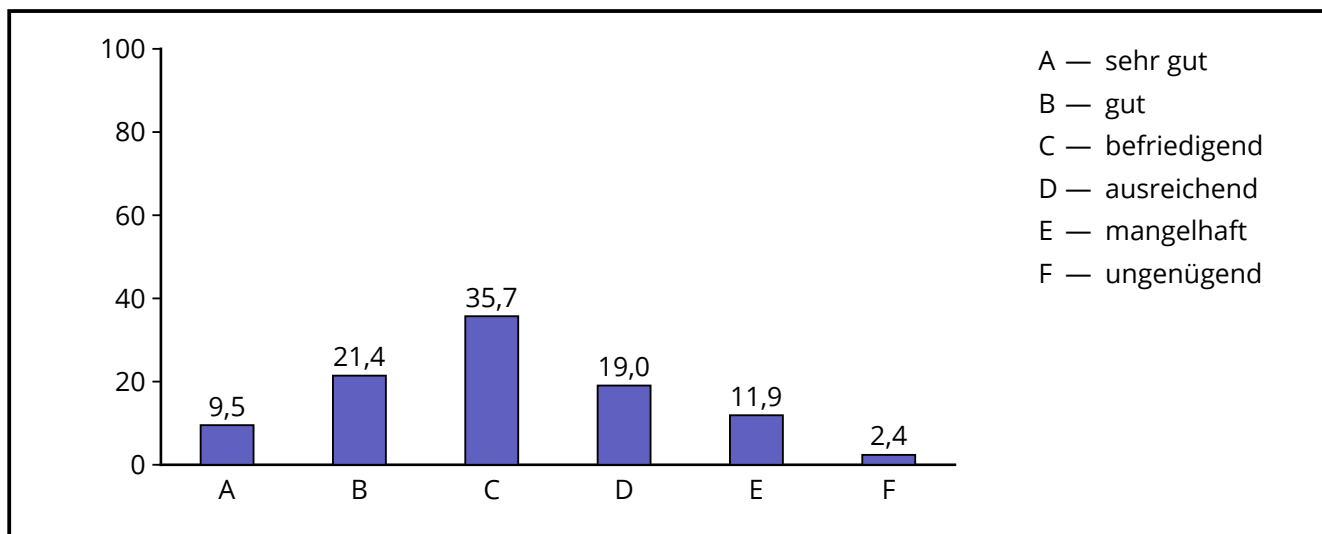
Code	Antwort	absolute Häufigkeit	prozentuale Häufigkeit	gültige proz. Häufigkeit
1	sehr gut	23	50,0	56,1
2	gut	14	30,4	34,1
3	befriedigend	1	2,2	2,4
4	ausreichend	1	2,2	2,4
5	mangelhaft	1	2,2	2,4
6	ungenügend	1	2,2	2,4
Gültige Gesamt		41	89,1	100,0
Fehlende		5	10,9	
Gesamt		46	100,0	

## 7.1.6 Vorhandensein von Unterrichtsmaterial



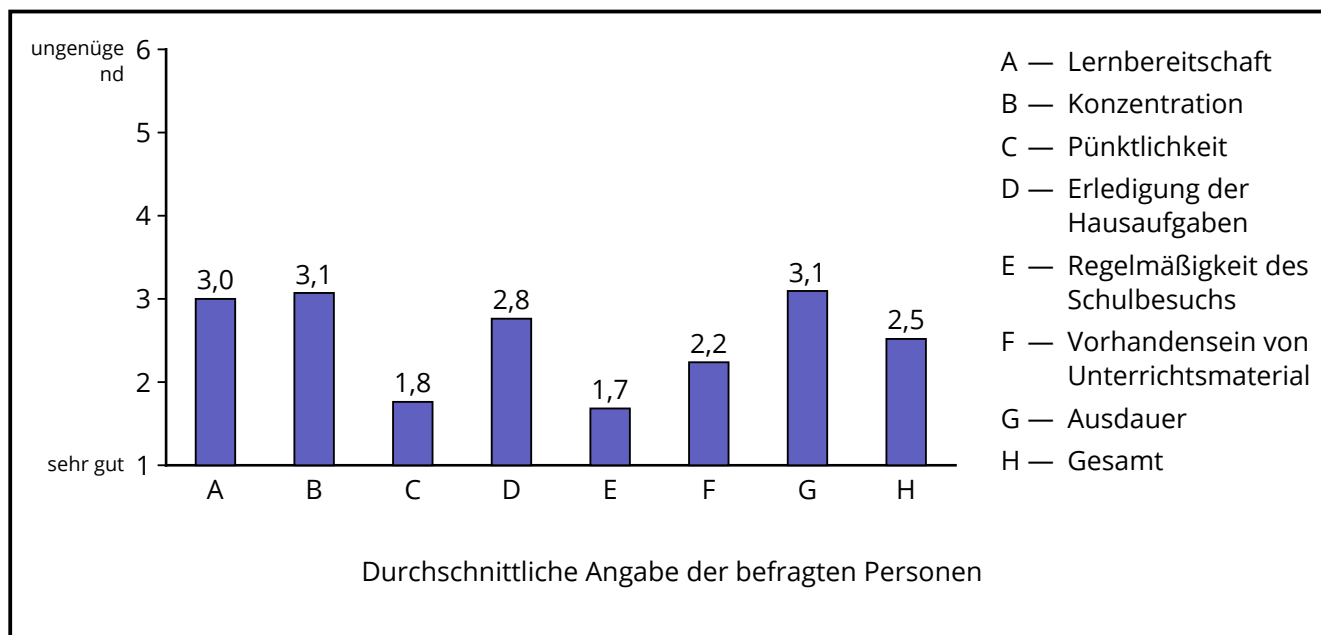
Code	Antwort	absolute Häufigkeit	prozentuale Häufigkeit	gültige proz. Häufigkeit
1	sehr gut	11	23,9	26,2
2	gut	17	37,0	40,5
3	befriedigend	9	19,6	21,4
4	ausreichend	4	8,7	9,5
5	mangelhaft	0	0,0	0,0
6	ungenügend	1	2,2	2,4
Gültige Gesamt		42	91,3	100,0
Fehlende		4	8,7	
Gesamt		46	100,0	

## 7.1.7 Ausdauer



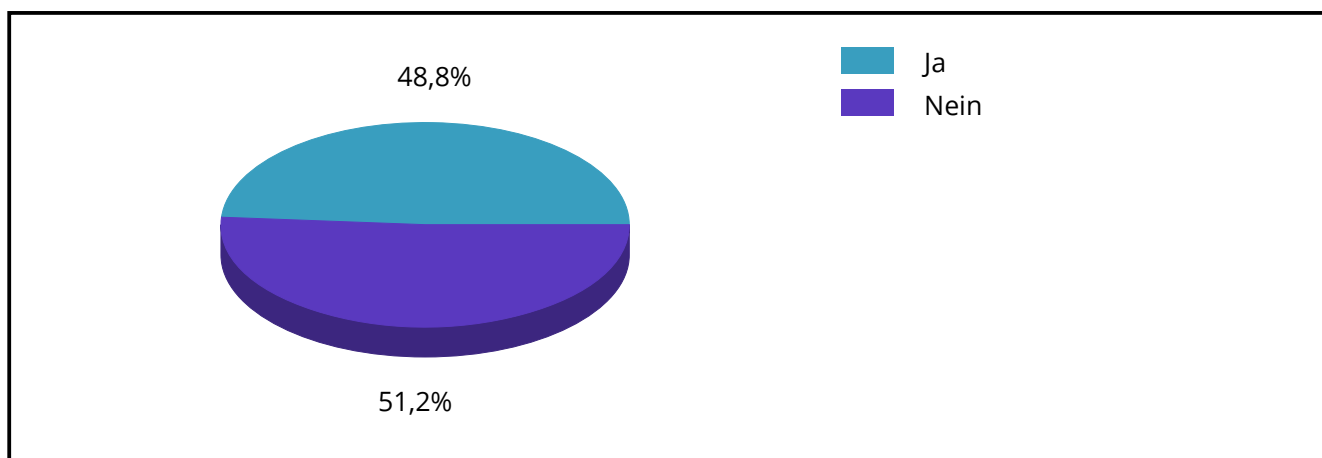
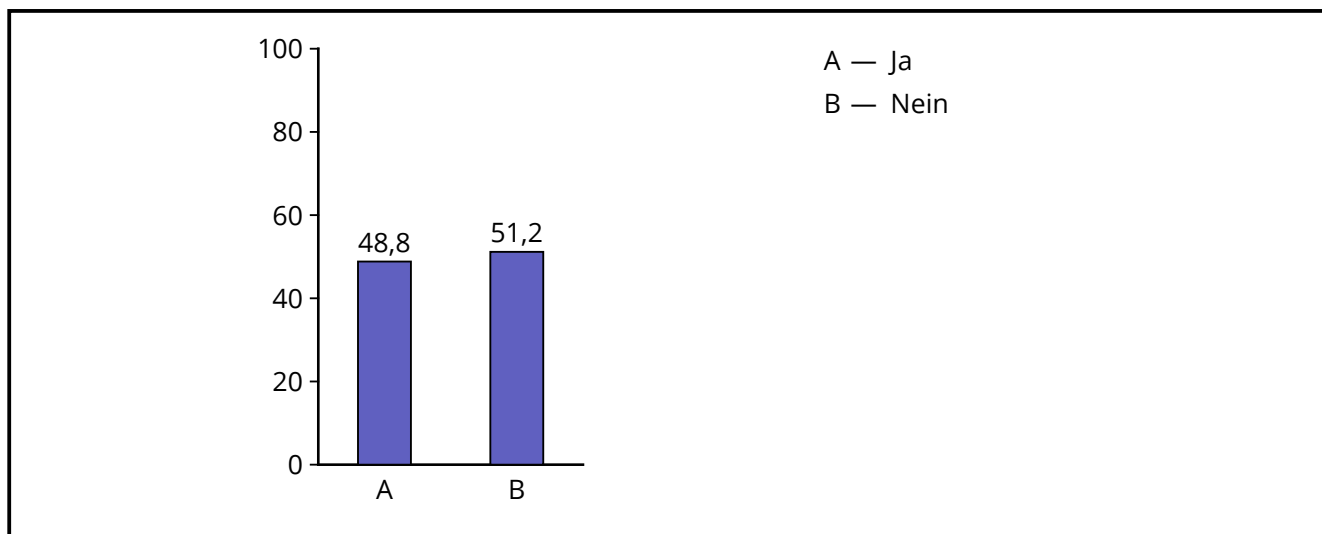
Code	Antwort	absolute Häufigkeit	prozentuale Häufigkeit	gültige proz. Häufigkeit
1	sehr gut	4	8,7	9,5
2	gut	9	19,6	21,4
3	befriedigend	15	32,6	35,7
4	ausreichend	8	17,4	19,0
5	mangelhaft	5	10,9	11,9
6	ungenügend	1	2,2	2,4
Gültige Gesamt		42	91,3	100,0
Fehlende		4	8,7	
Gesamt		46	100,0	

## Durchschnittswerte



	Mittelwert	Standardabweichung
Lernbereitschaft	3,00	1,19
Konzentration	3,07	1,18
Pünktlichkeit	1,76	0,82
Erledigung der Hausaufgaben	2,76	1,30
Regelmäßigkeit des Schulbesuchs	1,68	1,11
Vorhandensein von Unterrichtsmaterial	2,24	1,10
Ausdauer	3,10	1,23
Gesamt	2,52	1,26

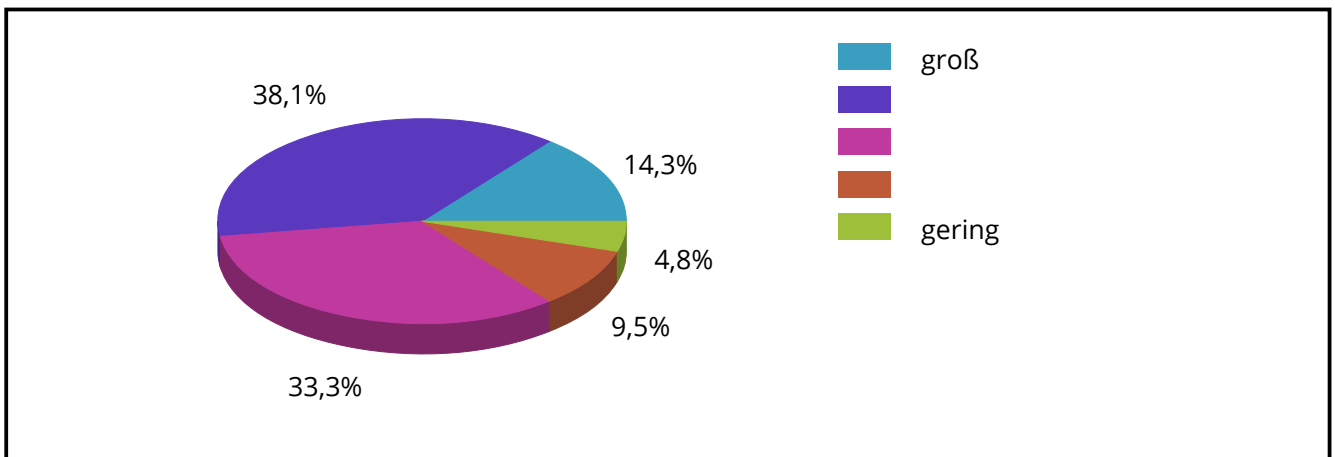
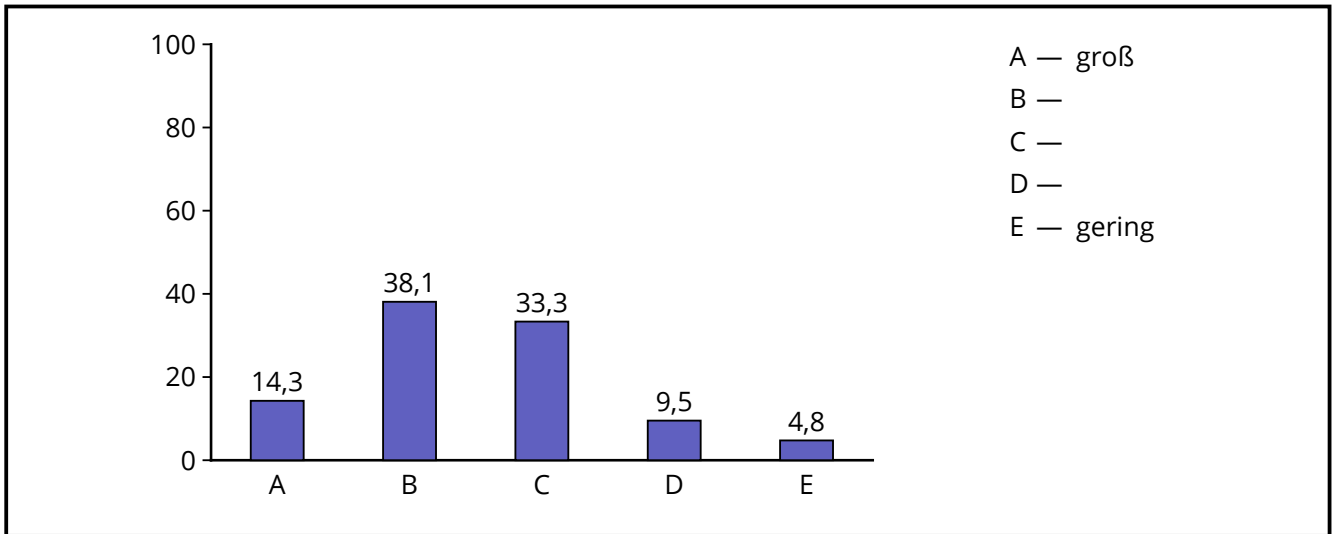
## 8.1 Gab es Lern- und Leistungsdefizite?



Antwort	absolute Häufigkeit	prozentuale Häufigkeit	gültige proz. Häufigkeit
Ja	21	45,7	48,8
Nein	22	47,8	51,2
Gültige Gesamt	43	93,5	100,0
Fehlende	3	6,5	
Gesamt	46	100,0	

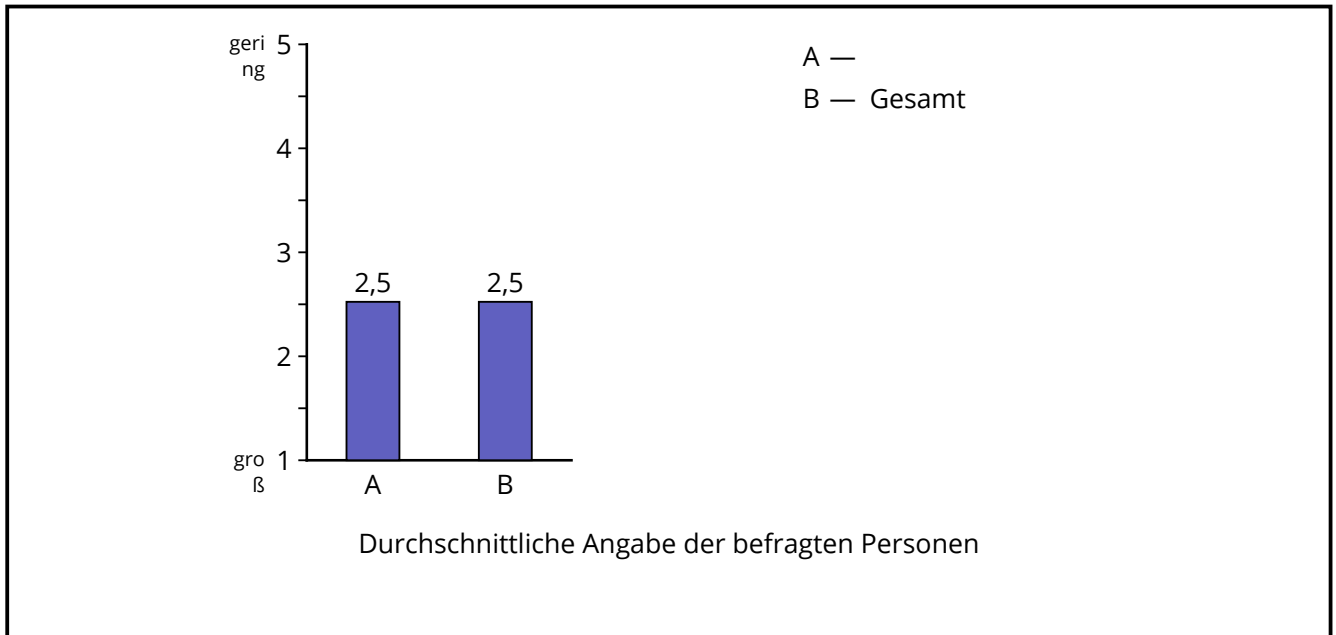
## 9.1 Wenn ja, wie groß waren die Lern- und Leistungsdefizite?

### 9.1.1



Code	Antwort	absolute Häufigkeit	prozentuale Häufigkeit	gültige proz. Häufigkeit
1	groß	3	6,5	14,3
2		8	17,4	38,1
3		7	15,2	33,3
4		2	4,3	9,5
5	gering	1	2,2	4,8
Gültige Gesamt		21	45,7	100,0
Fehlende		25	54,3	
Gesamt		46	100,0	

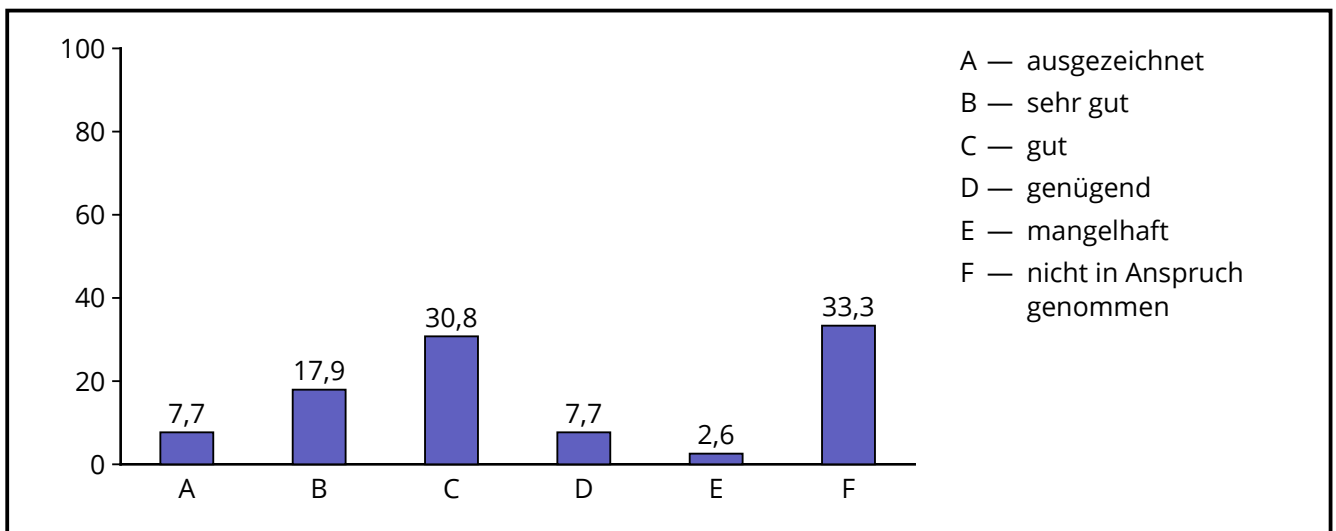
## Durchschnittswerte



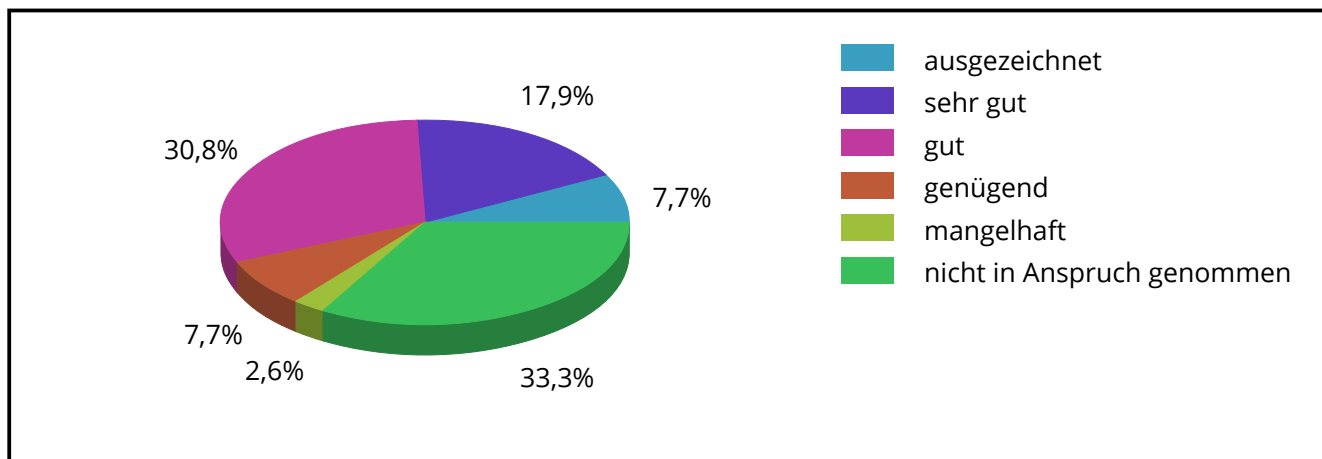
	Mittelwert	Standardabweichung
Gesamt	2,52	1,03

## 10.1 Wie beurteilen Sie die Zusammenarbeit mit der Heinrich-Brügger-Schule?

### 10.1.1 vor dem Aufenthalt

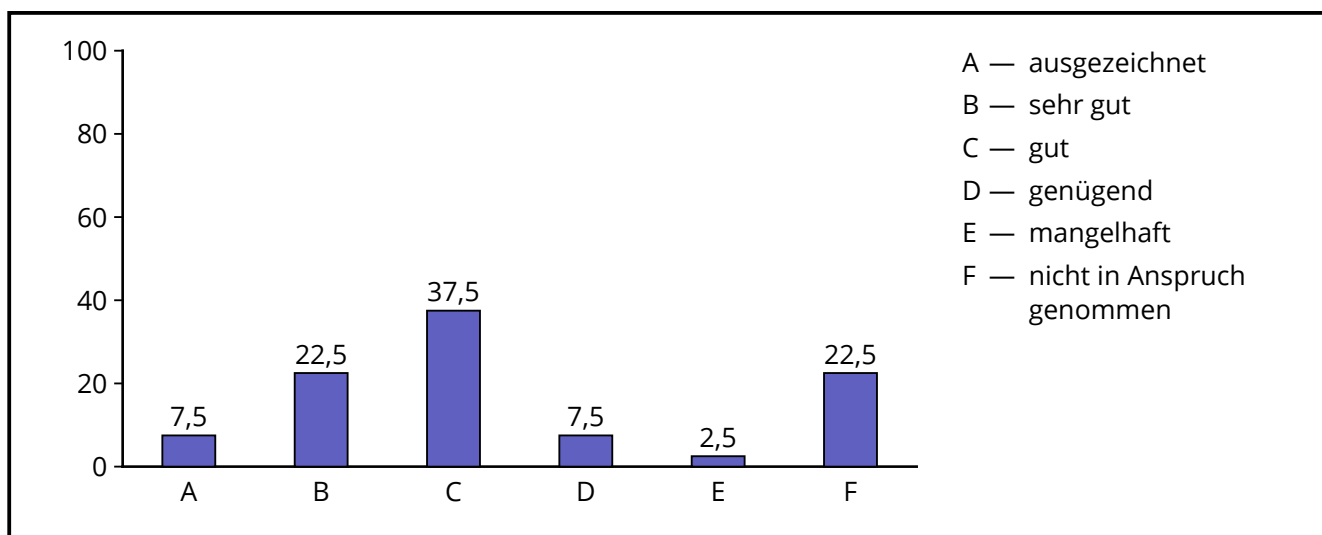


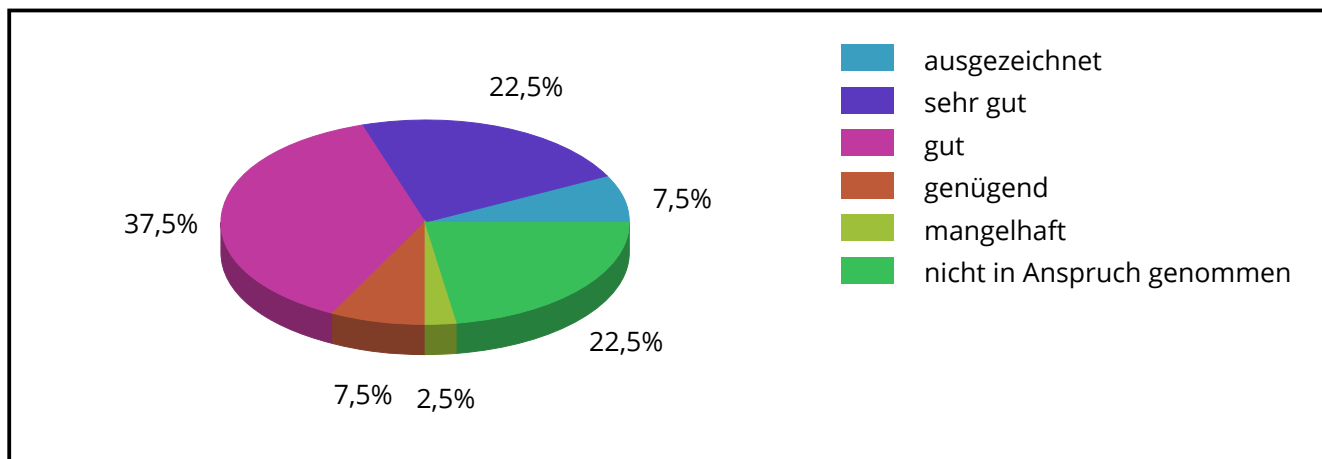




Code	Antwort	absolute Häufigkeit	prozentuale Häufigkeit	gültige proz. Häufigkeit
1	ausgezeichnet	3	6,5	7,7
2	sehr gut	7	15,2	17,9
3	gut	12	26,1	30,8
4	genügend	3	6,5	7,7
5	mangelhaft	1	2,2	2,6
6	nicht in Anspruch genommen	13	28,3	33,3
Gültige Gesamt		39	84,8	100,0
Fehlende		7	15,2	
Gesamt		46	100,0	

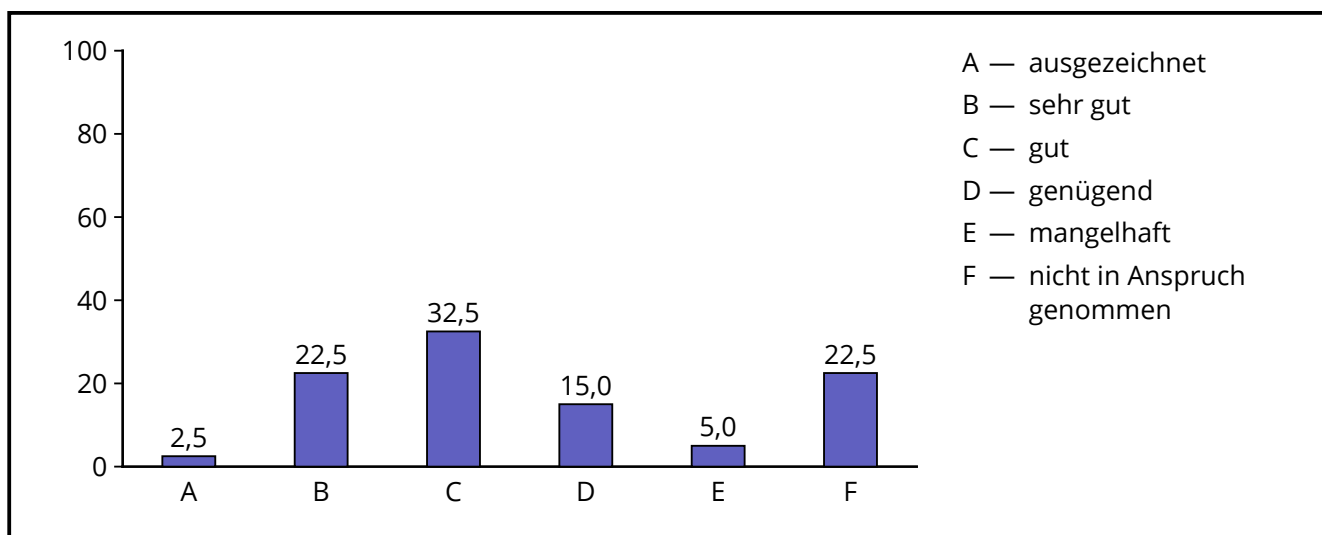
## 10.1.2 während des Aufenthalts

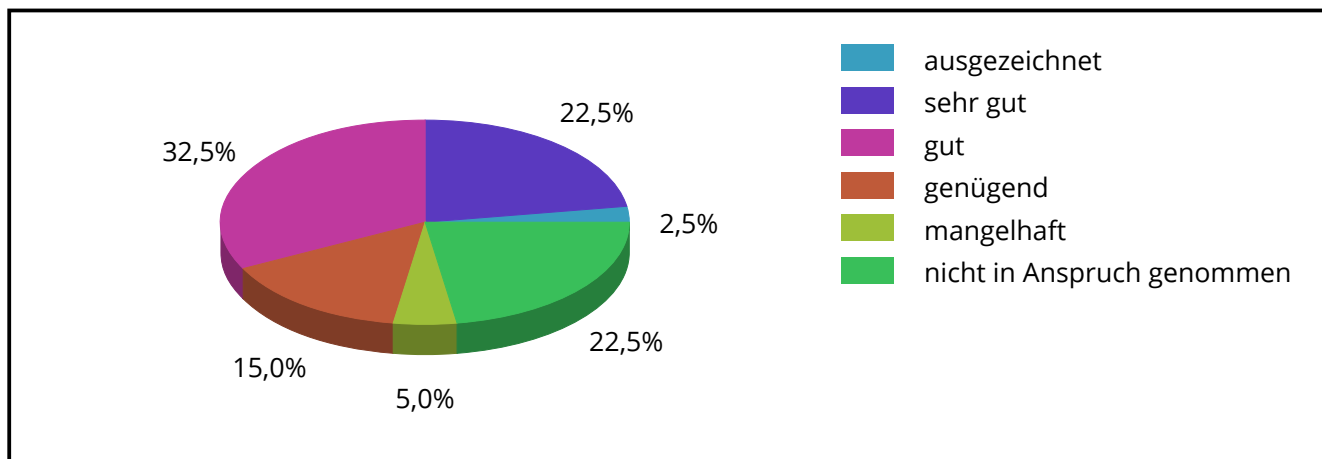




Code	Antwort	absolute Häufigkeit	prozentuale Häufigkeit	gültige proz. Häufigkeit
1	ausgezeichnet	3	6,5	7,5
2	sehr gut	9	19,6	22,5
3	gut	15	32,6	37,5
4	genügend	3	6,5	7,5
5	mangelhaft	1	2,2	2,5
6	nicht in Anspruch genommen	9	19,6	22,5
Gültige Gesamt		40	87,0	100,0
Fehlende		6	13,0	
Gesamt		46	100,0	

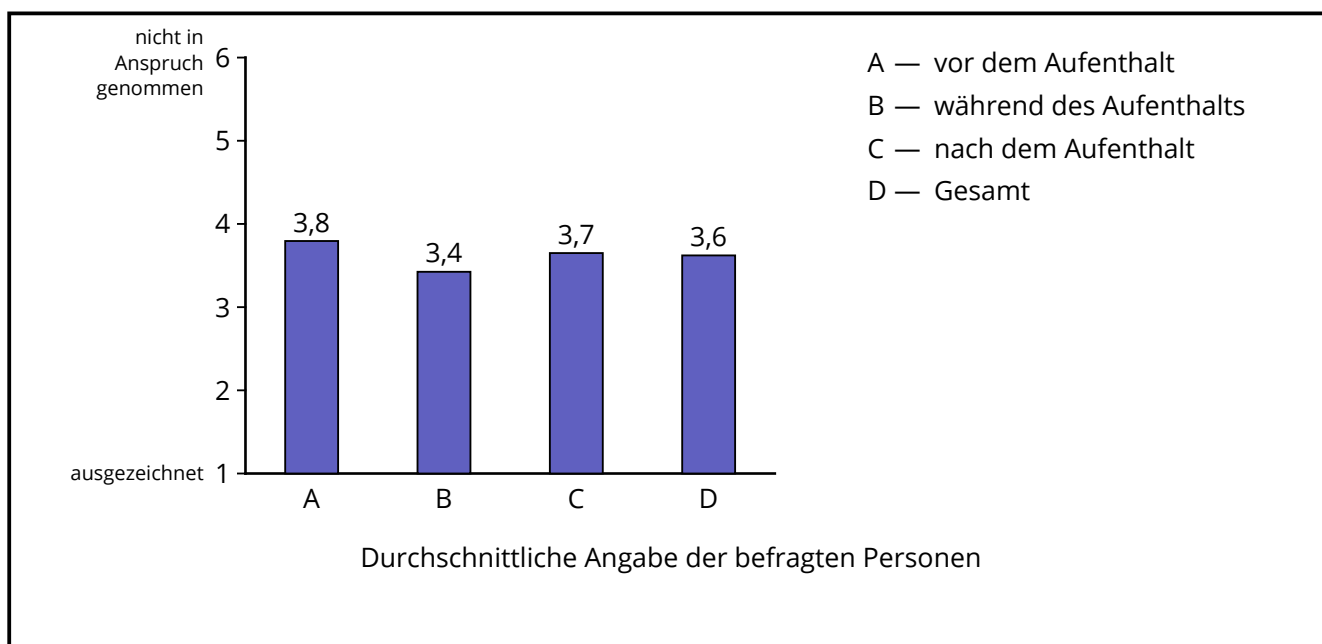
### 10.1.3 nach dem Aufenthalt





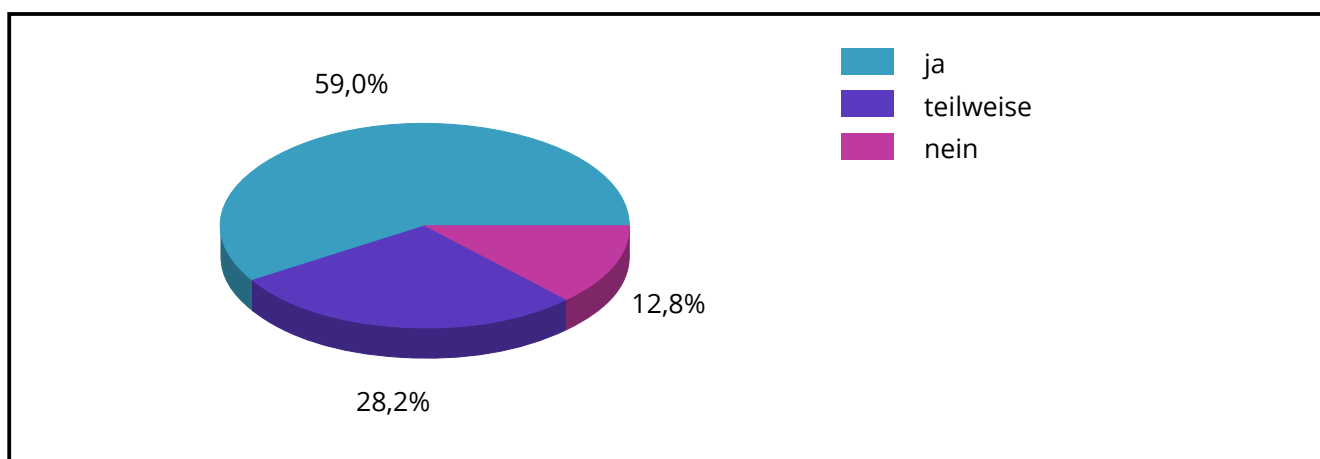
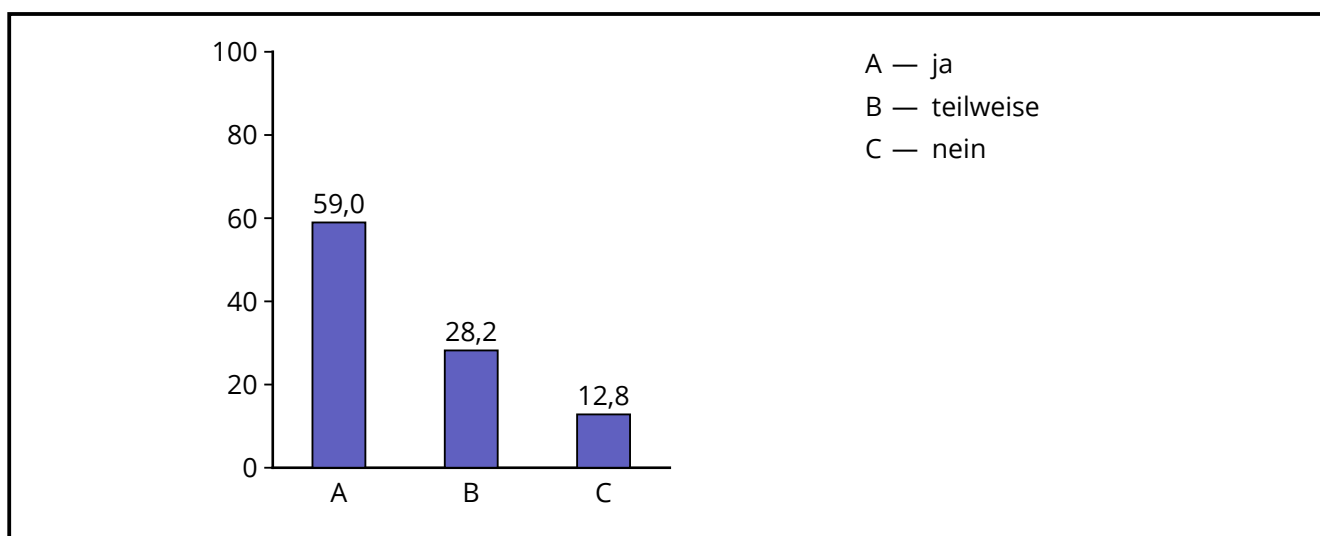
Code	Antwort	absolute Häufigkeit	prozentuale Häufigkeit	gültige proz. Häufigkeit
1	ausgezeichnet	1	2,2	2,5
2	sehr gut	9	19,6	22,5
3	gut	13	28,3	32,5
4	genügend	6	13,0	15,0
5	mangelhaft	2	4,3	5,0
6	nicht in Anspruch genommen	9	19,6	22,5
Gültige Gesamt		40	87,0	100,0
Fehlende		6	13,0	
Gesamt		46	100,0	

## Durchschnittswerte



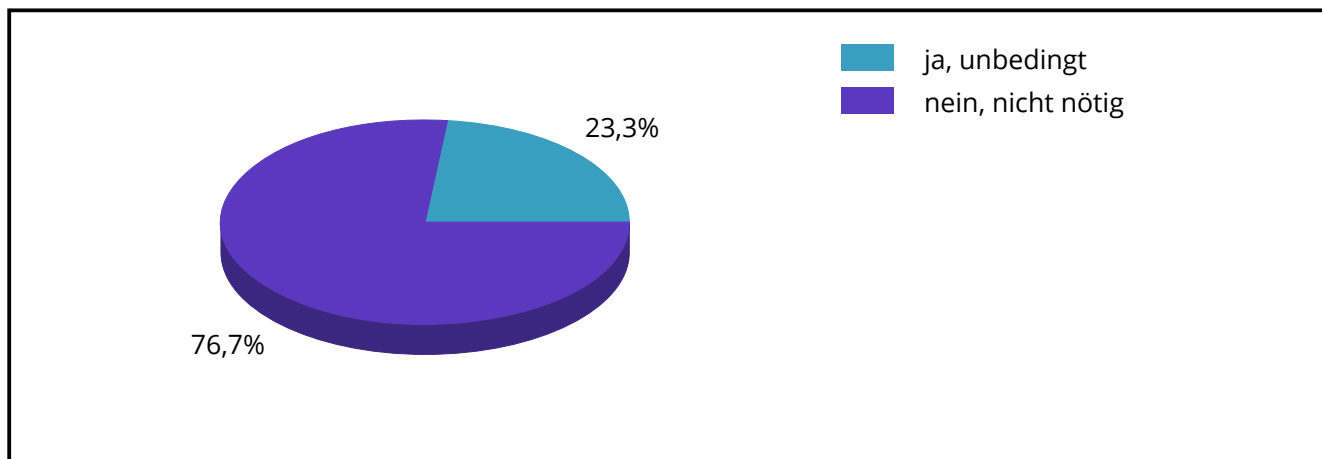
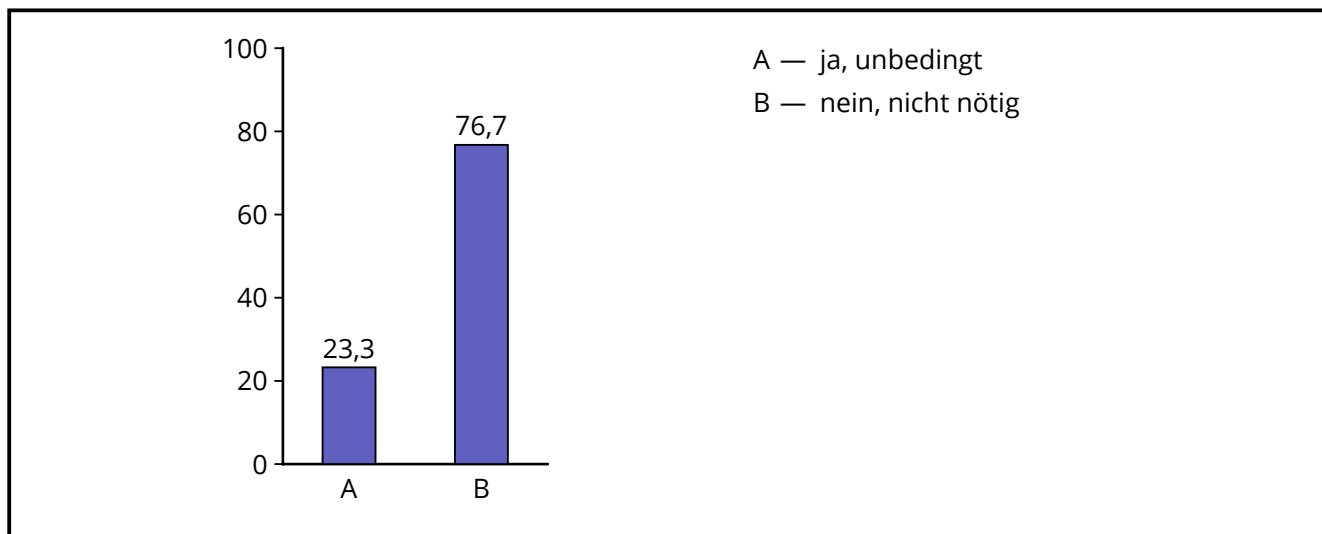
	Mittelwert	Standard- abweichung
vor dem Aufenthalt	3,79	1,76
während des Aufenthalts	3,43	1,62
nach dem Aufenthalt	3,65	1,53
Gesamt	3,62	1,63

## 11.1 War der Entlassungsbericht der Heinrich-Brügger-Schule für die weitere schulische Betreuung hilfreich?



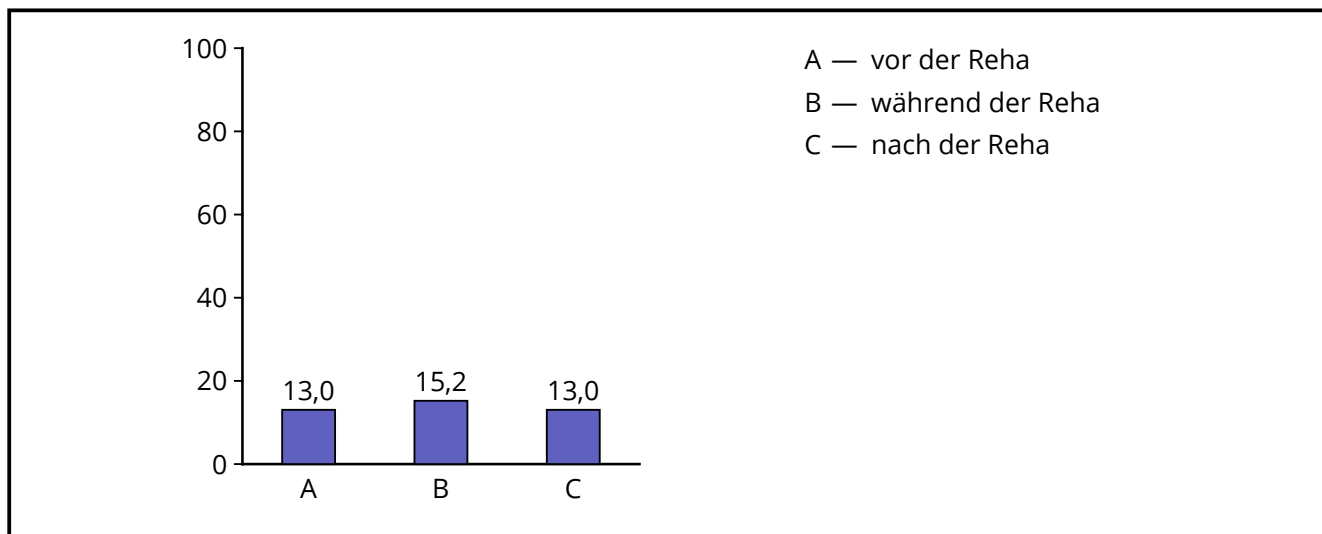
Antwort	absolute Häufigkeit	prozentuale Häufigkeit	gültige proz. Häufigkeit
ja	23	50,0	59,0
teilweise	11	23,9	28,2
nein	5	10,9	12,8
Gültige Gesamt	39	84,8	100,0
Fehlende	7	15,2	
Gesamt	46	100,0	

## 12.1 Hätten Sie ein Gespräch mit der Lehrerin/dem Lehrer der Schule für Kranke gewünscht?



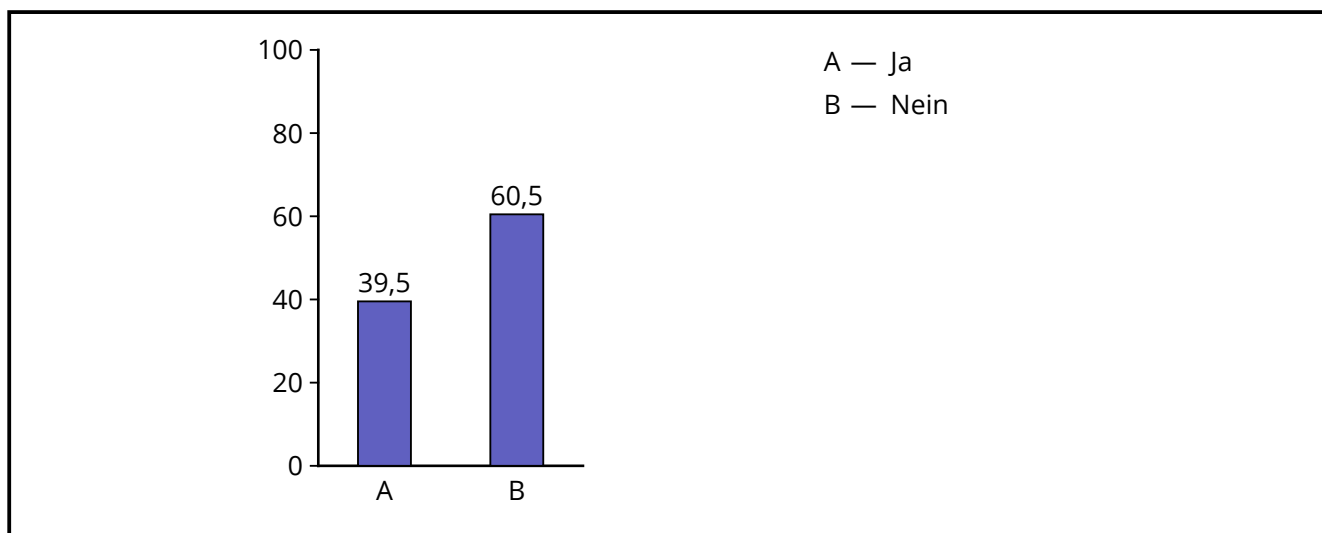
Antwort	absolute Häufigkeit	prozentuale Häufigkeit	gültige proz. Häufigkeit
ja, unbedingt	10	21,7	23,3
nein, nicht nötig	33	71,7	76,7
Gültige Gesamt	43	93,5	100,0
Fehlende	3	6,5	
Gesamt	46	100,0	

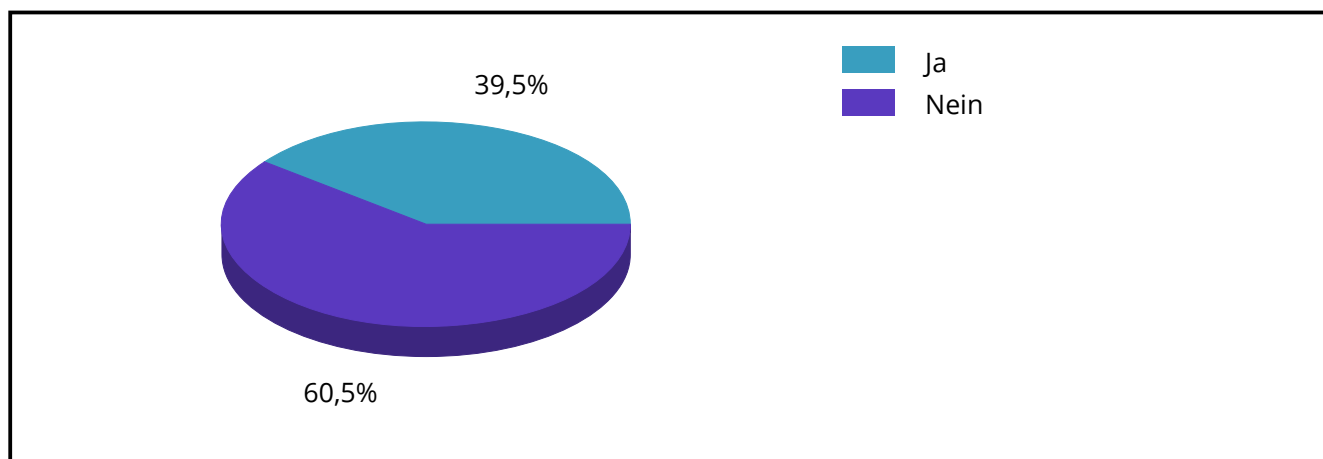
## 13.1 Wenn ja, wann hätte der Kontakt stattfinden sollen? (Mehrfachnennungen möglich)



Antwort	absolute Häufigkeit	prozentuale Häufigkeit
vor der Reha	6	13,0
während der Reha	7	15,2
nach der Reha	6	13,0

## 14.1 Sind Sie an Fortbildungsmaßnahmen für Lehrerinnen und Lehrer zum Thema "chronisch kranke Kinder und Jugendliche in der Schule" interessiert?





Antwort	absolute Häufigkeit	prozentuale Häufigkeit	gültige proz. Häufigkeit
Ja	17	37,0	39,5
Nein	26	56,5	60,5
Gültige Gesamt	43	93,5	100,0
Fehlende	3	6,5	
Gesamt	46	100,0	

## 15.1 Haben Sie konkrete Themenvorschläge, die Sie interessieren?

Anzahl Antworten: 4 = 8,7 %

### Abgegebene Antworten:

- Umgang mit psychisch kranken Schülern
- Umgang als Lehrer mit dem betroffenen Schüler  
Wie gehe ich das Thema in der Klasse an  
Wie kann ich den Schüler unterstützen?
- Umgang mit Jugendlichen, die an ADS und ADHS leiden.  
Diabetes  
Asthma
- Schulangst, Depressionen

## 16.1 Anregungen/Bemerkungen, die Sie uns mitteilen möchten:

Anzahl Antworten: 9 = 19,6 %

### Abgegebene Antworten:

- Meine Schülerin ist am Berufskolleg...es fehlt diese Schulform in der Befragung  
Eines meiner Fächer ist Sport...fehlt auch bei den Angaben^^
- Leider habe ich keinen Abschlussbericht erhalten.  
Zudem denke ich nicht dass die Leistung wg. des Aufenthaltes in ihrer Einrichtung ausreichend ist, sie ist in diesem Falle allgemein ausreichend.
- Einen Entlassungsbericht habe ich nicht erhalten.
- Nach Auskunft der Schülerin war das Niveau der schulischen Betreuung mangelhaft. Die Lehrpersonen beherrschten den Stoff teilweise nicht bzw. haben den Schülern auch Sachverhalte falsch erklärt. Entweder man beschäftigt ausgebildete, kompetente Fachkräfte oder man lässt das Ganze und konzentriert sich auf die Gesundheit der Kinder.
- Der Kontakt über E-Mails verlief ganz gut und war sehr hilfreich.
- Sehr geehrte Damen und Herren,

in meiner schon sehr langen Tätigkeit als Lehrerin ist es das erste Mal, dass ein Kuraufenthalt in dieser Form dokumentiert wird. Wir waren sehr positiv überrascht und ich habe mich mit meinen Kollegen sehr über die ausführliche Einschätzung unseres Schülers gefreut. Dabei ist uns aufgefallen, dass Sie unseren Schüler nicht wesentlich anders gesehen und erlebt haben als wir. Außerdem empfinden wir es für alle Seiten als sehr hilfreich, dass wir auch jetzt, nachdem unser Schüler schon wieder einige Wochen bei uns an der Schule ist, ein Feedback geben können. Leider müssen wir sagen, dass von der guten Einstellung unmittelbar nach der Rückkehr gar nichts mehr übrig ist. Die Verhaltensmuster sind wieder die alten und es hat sich eher noch verschlechtert. Und diese Entwicklung hat sich in äußerst kurzer Zeit vollzogen.

Trotzdem wünschen wir Ihnen für die weitere Arbeit viel Erfolg und möchten uns nochmal für die tolle Zusammenarbeit bedanken!

Mit freundlichen Grüßen

Petra Amthor  
Lutherschule Zella-Mehlis

- Der Abschlussbericht, den wir von Ihnen erhalten haben, war sehr detailliert und aufschlussreich. Das von Ihnen beobachtete Verhalten (Sozialverhalten, Arbeitsweise etc.) des Schülers deckt sich mit unseren Beobachtungen und es ist sehr hilfreich zu wissen, dass z.B. seine Leistungsbereitschaft auch in anderer Umgebung nicht steigt.
- Positiv war, dass die Schülerin mehr Eigenständigkeit und Sicherheit an den Tag legte, was das Bearbeiten von Aufgaben betrifft.  
Sie konnte sich sehr gut wieder in die Klasse integrieren, auch die Mitschüler freuten sich sehr. Schulisch hatte sie mit den Klassenarbeiten noch etwas mehr Zeit zur Verfügung und nahm einen Nachtermin wahr. So konnte sie ihre gewonnene Selbständigkeit aus der Reha anwenden.
- Die Schülerin war nach der Reha fast gar nicht mehr in der Schule (noch weniger als zuvor). Die Fragen im Fragebogen sind daher nur schwer zu beantworten. Ein persönliches Gespräch (telefonisch, wenn Genehmigung der Eltern vorhanden) ist definitiv sinnvoller. Meiner Meinung nach spielen viele Faktoren eine Rolle (Freundeskreis, Elternhaus, ...)